

# DISEÑO DE UN PROTOTIPO DE VIVIENDA PROGRESIVA MODULAR PARA EL DESARROLLO DE UN CONJUNTO HABITACIONAL. SECTOR OCHOA LEÓN



UNIVERSIDAD  
DEL AZUAY

DISEÑO  
ARQUITECTURA  
Y ARTE  
FACULTAD

## Escuela de Arquitectura

Proyecto Final de Carrera previo a la obtención  
del título de Arquitecto/a  
Cuenca - Ecuador - 2024  
Tomo II

## Autores:

Camila Matute Sánchez  
Mateo Novillo Morales

## Director:

Arq. Iván Quizhpe Quito



# EMPLAZAMIENTO

ESC 1:500

MULTIFAMILIARES

VIVIENDAS

VÍA A CHECA

VÍA S/N

VÍA S/N

VÍA S/N

VÍA LOS CAPULIES

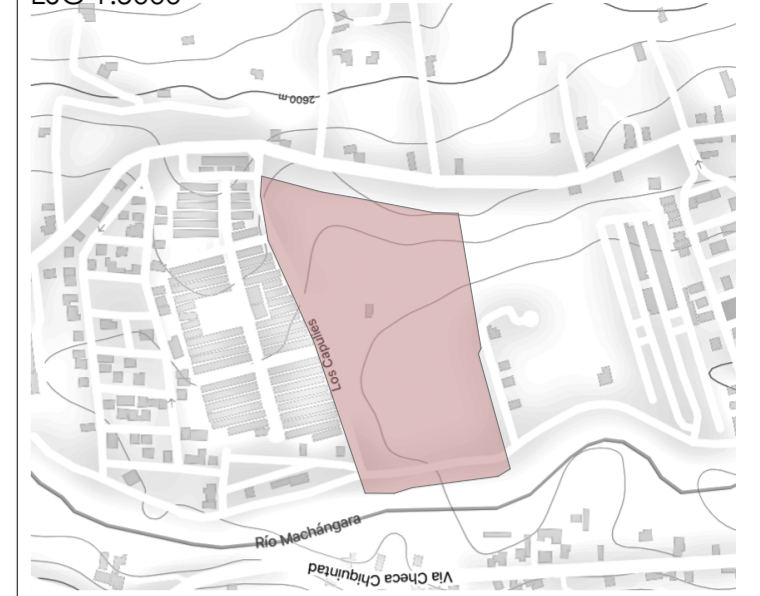
URBANIZACIÓN LOS CAPULIES

PARQUE RECREATIVO

MERCADO MUNICIPAL

VISTA AL RÍO MACHÁNGARA

UBICACIÓN: SECTOR OCHOA LEÓN  
ESC 1:5000



### CUADRO DE ÁREAS

ÁREA DEL TERRENO:	1,75 ha
Planta Baja T1	4267,56m <sup>2</sup>
Planta Alta T1	4213,93m <sup>2</sup>
2da Planta Alta T1	3040,59m <sup>2</sup>
Planta Baja T2	3413,91m <sup>2</sup>
Planta Alta T2	3680,14m <sup>2</sup>
2da Planta Alta T2	3190,06m <sup>2</sup>
Total	1,75 ha

### LISTADO DE LÁMINAS

- 01\_ Emplazamiento General y Planta de Cubiertas
- 02\_Planta Arquitectónica Fase Inicial (Planta Baja)
- 03\_Planta Arquitectónica Fase Inicial (Planta Alta)
- 04\_Planta Arquitectónica Fase Inicial (2da Planta Alta)
- 05\_Planta Arquitectónica Expansión (Planta Baja)
- 06\_Planta Arquitectónica Expansión (Planta Alta)
- 07\_Planta Arquitectónica Expansión (2da Planta Alta)
- 08\_Elevación - Sección
- 09\_Sección Constructiva - Detalles Constructivos

PROYECTO ARQUITECTÓNICO:  
Conjunto Habitacional de Vivienda Modular Progresiva

ESTUDIANTES:  
Camila del Cisne Matute Sánchez, Mateo Sebastián Novillo Morales

ESCALA: 1:500

OBSERVACIONES:



DIRECTOR: Arq. Ivan Quiñipe Guilo  
TRIBUNAL: Arq. Ana Rodas Beltrán  
Arq. Cristian Sotomayor Bustos

Camila del Cisne Matute Sánchez

Mateo Sebastián Novillo Morales

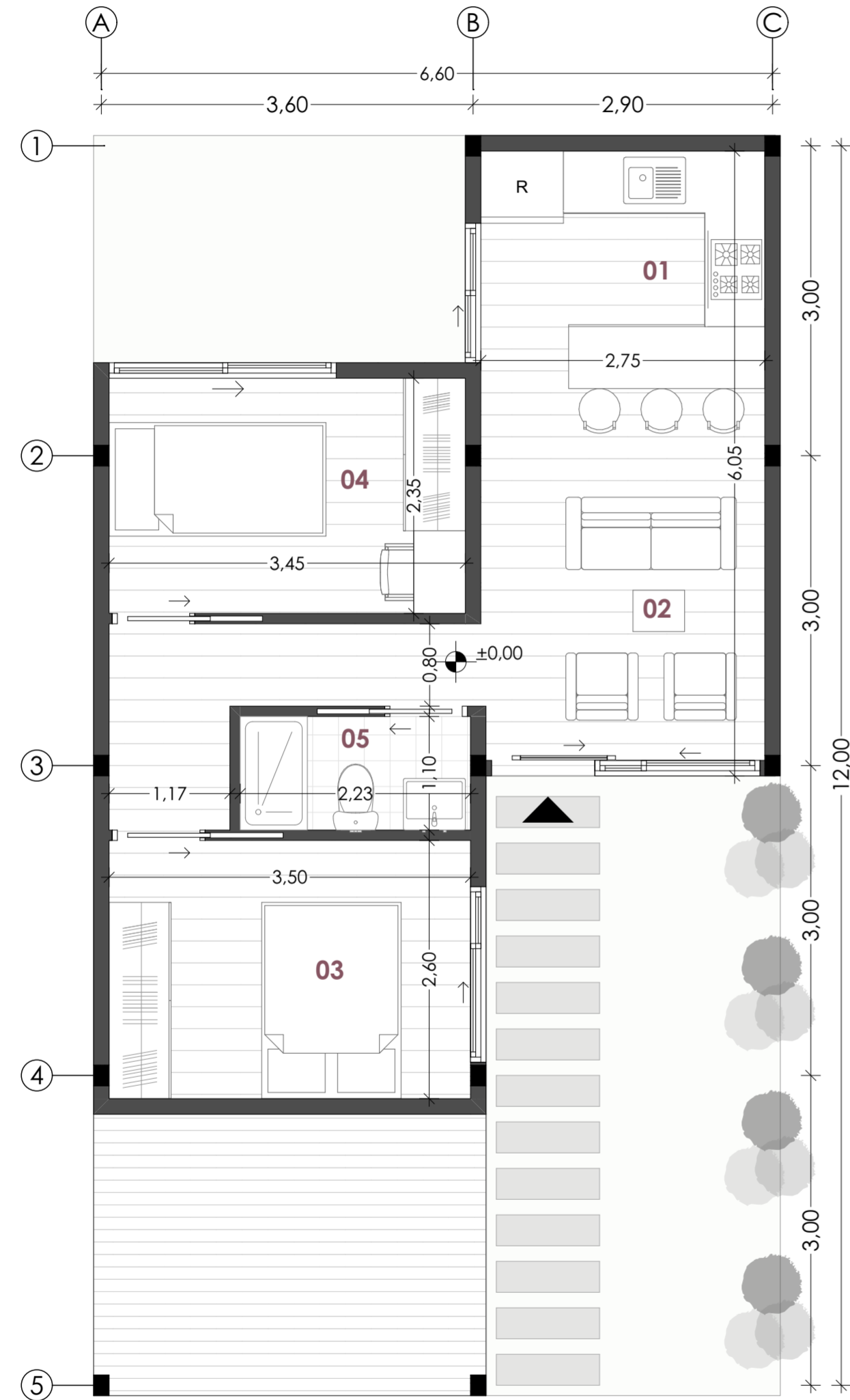
CONTIENE:  
Emplazamiento

14.06.2024

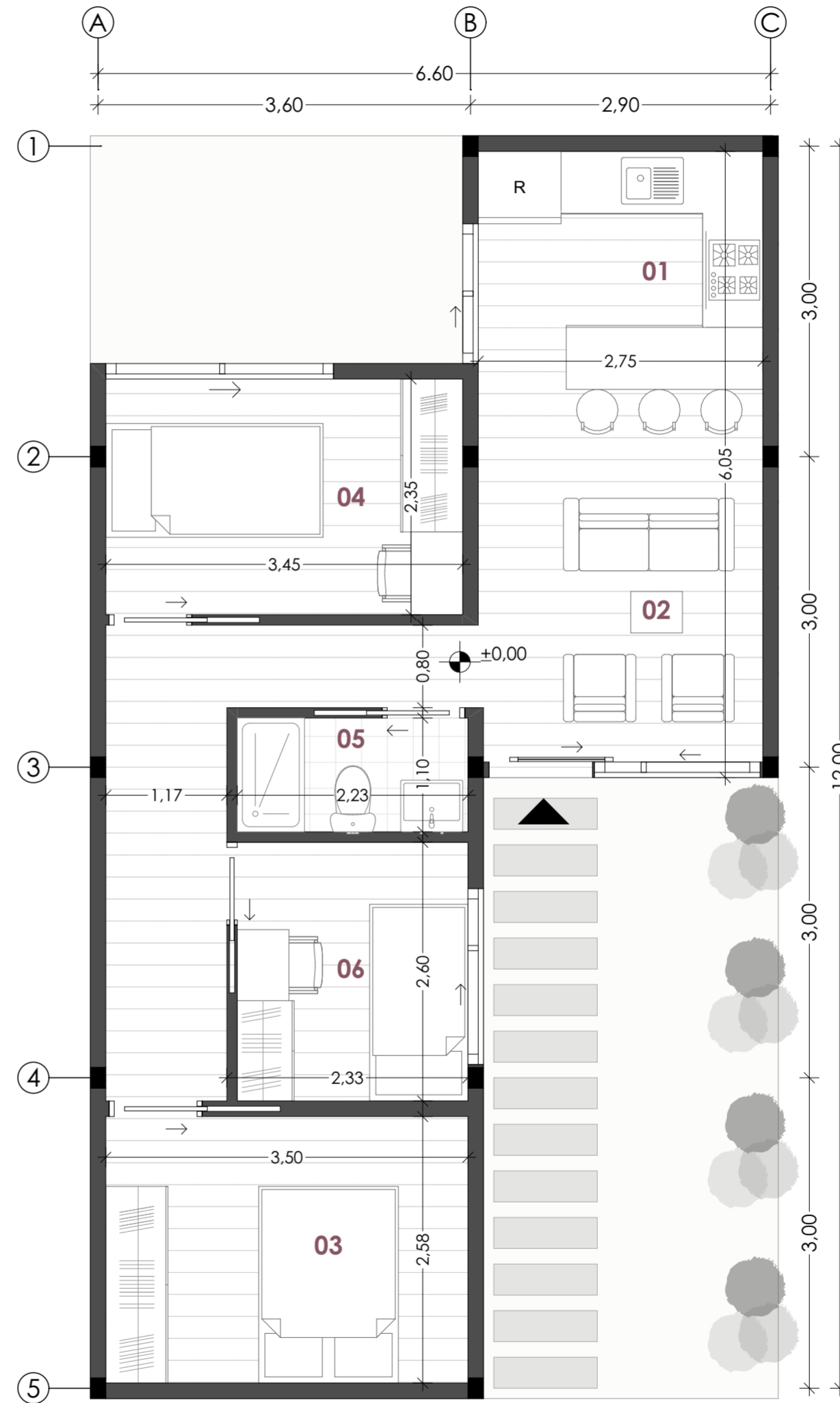
A2 - 01

# PLANTA TIPO TIPOLOGÍA "Z"

ESC 1:50



PLANTA TIPO "Z" - FASE INICIAL  
ESC 1:50



PLANTA TIPO "Z" - EXPANSIÓN  
ESC 1:50

TOTAL DE VIVIENDAS EN COJUNTO: 126 Viviendas

### LISTADO DE ESPACIOS - FASE INICIAL 45m<sup>2</sup>

01	Cocina - Comedor
02	Sala
03	Dormitorio Máster
04	Dormitorio 01
05	Baño

### LISTADO DE ESPACIOS - EXPANSIÓN 56m<sup>2</sup>

01	Cocina - Comedor
02	Sala
03	Dormitorio Máster
04	Dormitorio 01
05	Baño
06	Dormitorio 02

PROYECTO ARQUITECTÓNICO:  
Conjunto Habitacional de Vivienda Modular Progresiva

ESTUDIANTES:  
Camila del Cisne Matute Sánchez, Mateo Sebastián Novillo Morales

ESCALA: 1:50

OBSERVACIONES:



DIRECTOR: Arq. Ivan Quiñipe Guifo  
TRIBUNAL: Arq. Ana Rodas Beltrán  
Arq. Cristian Sotomayor Bustos

Camila del Cisne Matute Sánchez

Mateo Sebastián Novillo Morales

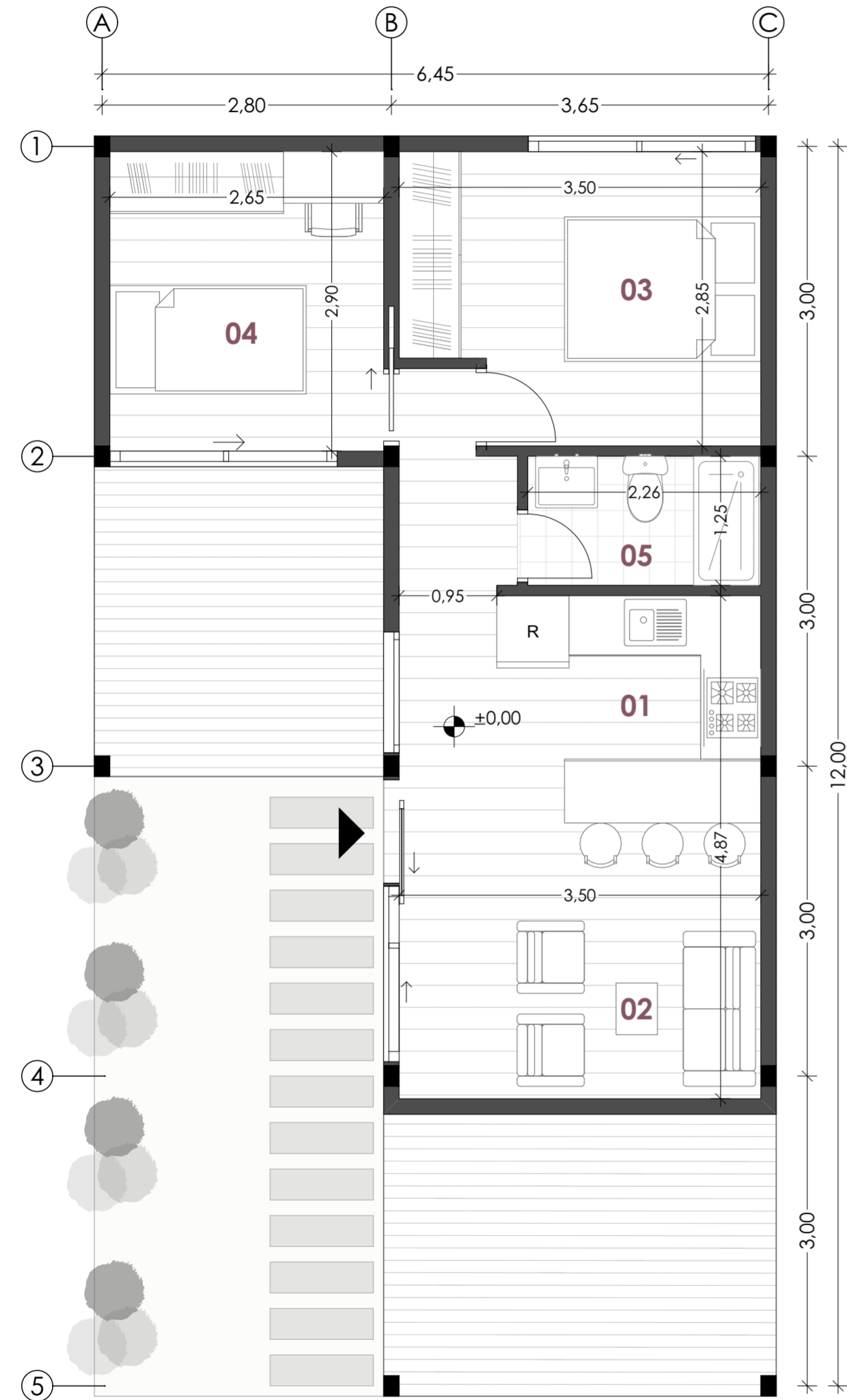
CONTIENE:  
Planta Tipo "Z" - Fase Inicial  
Planta Tipo "Z" - Expansión

14.06.2024

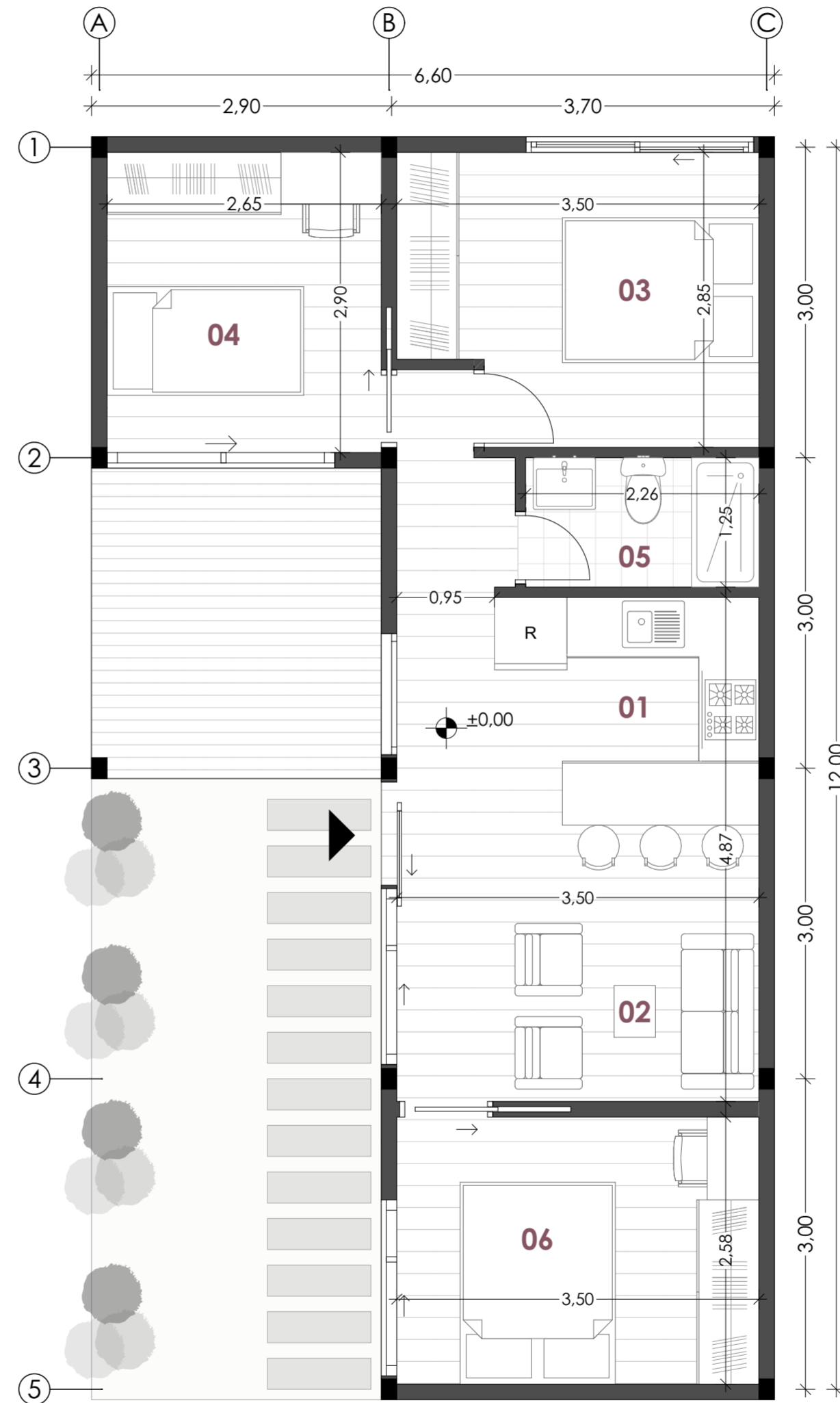
A2 - 02

# PLANTA TIPO TIPOLOGÍA "L"

ESC 1:50



PLANTA TIPO "L" - FASE INICIAL  
ESC 1:50



PLANTA TIPO "L" - EXPANSIÓN  
ESC 1:50

TOTAL DE VIVIENDAS EN COJUNTO: 77 Viviendas

### LISTADO DE ESPACIOS - FASE INICIAL 45m<sup>2</sup>

01	Cocina - Comedor
02	Sala
03	Dormitorio Máster
04	Dormitorio 01
05	Baño

### LISTADO DE ESPACIOS - EXPANSIÓN 56m<sup>2</sup>

01	Cocina - Comedor
02	Sala
03	Dormitorio Máster
04	Dormitorio 01
05	Baño
06	Dormitorio 02

PROYECTO ARQUITECTÓNICO:  
Conjunto Habitacional de Vivienda Modular Progresiva

ESTUDIANTES:  
Camila del Cisne Matute Sánchez, Mateo Sebastián Novillo Morales

ESCALA: 1:50

OBSERVACIONES:



DIRECTOR: Arq. Ivan Quiñipe Guilo  
TRIBUNAL: Arq. Ana Rodas Beltrán  
Arq. Cristian Sotomayor Bustos

Camila del Cisne Matute Sánchez

Mateo Sebastián Novillo Morales

CONTIENE:  
Planta Tipo "L" - Fase Inicial  
Planta Tipo "L" - Expansión

14.06.2024

A2 - 03

# PLANTA TIPO TIPOLOGÍA "DUPLEX"

ESC 1:50

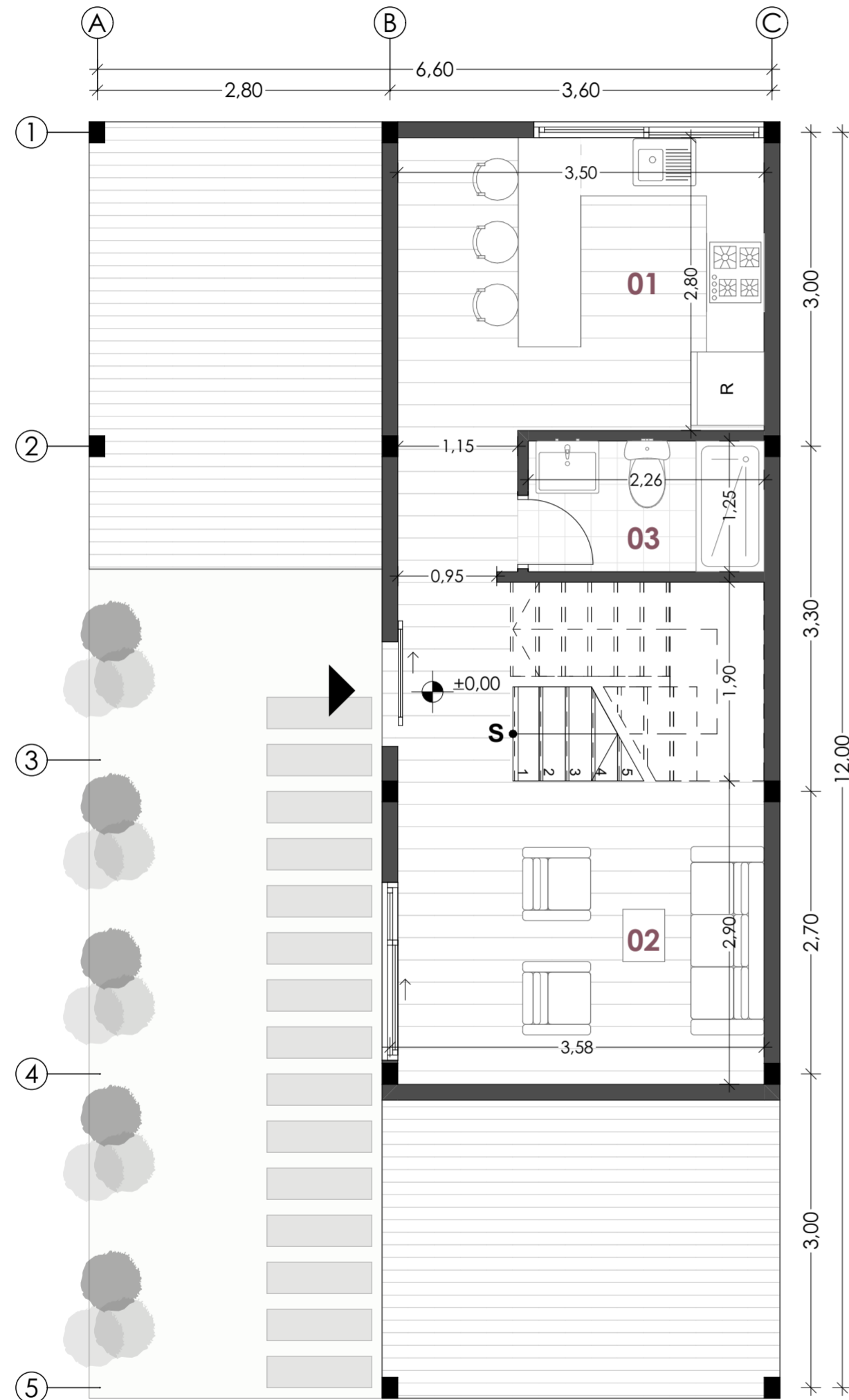
TOTAL DE VIVIENDAS EN COJUNTO: 56 Viviendas

**LISTADO DE ESPACIOS - FASE INICIAL PB 35m²**

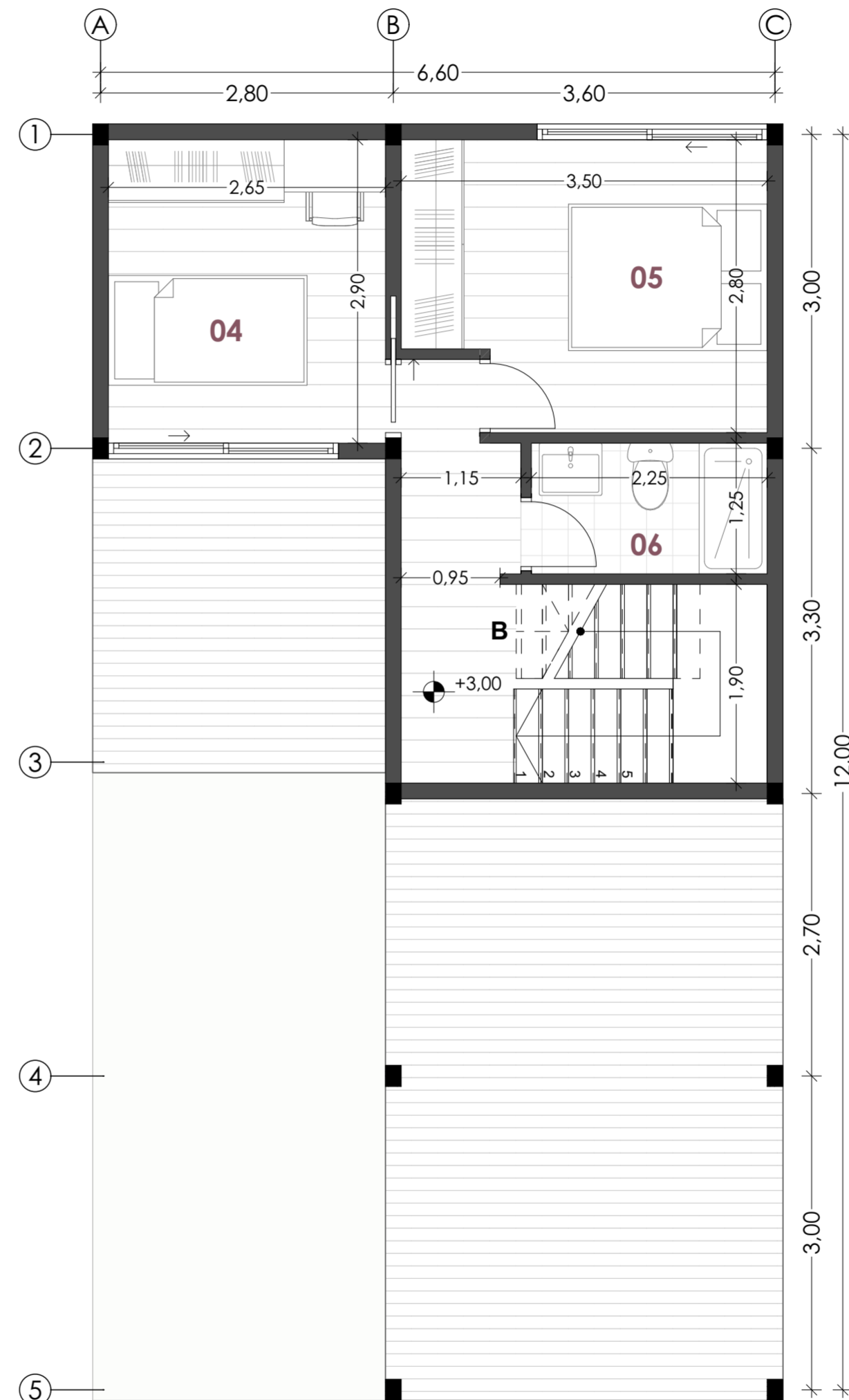
01	Cocina - Comedor
02	Sala
03	Baño

**LISTADO DE ESPACIOS - FASE INICIAL PA 21m²**

04	Dormitorio Máster
05	Dormitorio 01
06	Baño



**PLANTA TIPO "DUPLEX" - FASE INICIAL**  
PLANTA BAJA  
ESC 1:50



**PLANTA TIPO "DUPLEX" - FASE INICIAL**  
PLANTA ALTA  
ESC 1:50

PROYECTO ARQUITECTÓNICO:  
Conjunto Habitacional de Vivienda Modular Progresiva

ESTUDIANTES:  
Camila del Cisne Matute Sánchez, Mateo Sebastián Novillo Morales

ESCALA: 1:50

OBSERVACIONES:



DIRECTOR: Arq. Ivan Quiñipe Quiño  
TRIBUNAL: Arq. Ana Rodas Beltrán  
Arq. Cristian Sotomayor Bustos

Camila del Cisne Matute Sánchez

Mateo Sebastián Novillo Morales

CONTIENE:  
Planta Tipo "Duplex" - Fase Inicial  
Planta Baja - Planta Alta

14.06.2024

A2 - 04

# PLANTA TIPO TIPOLOGÍA "DUPLEX"

ESC 1:50

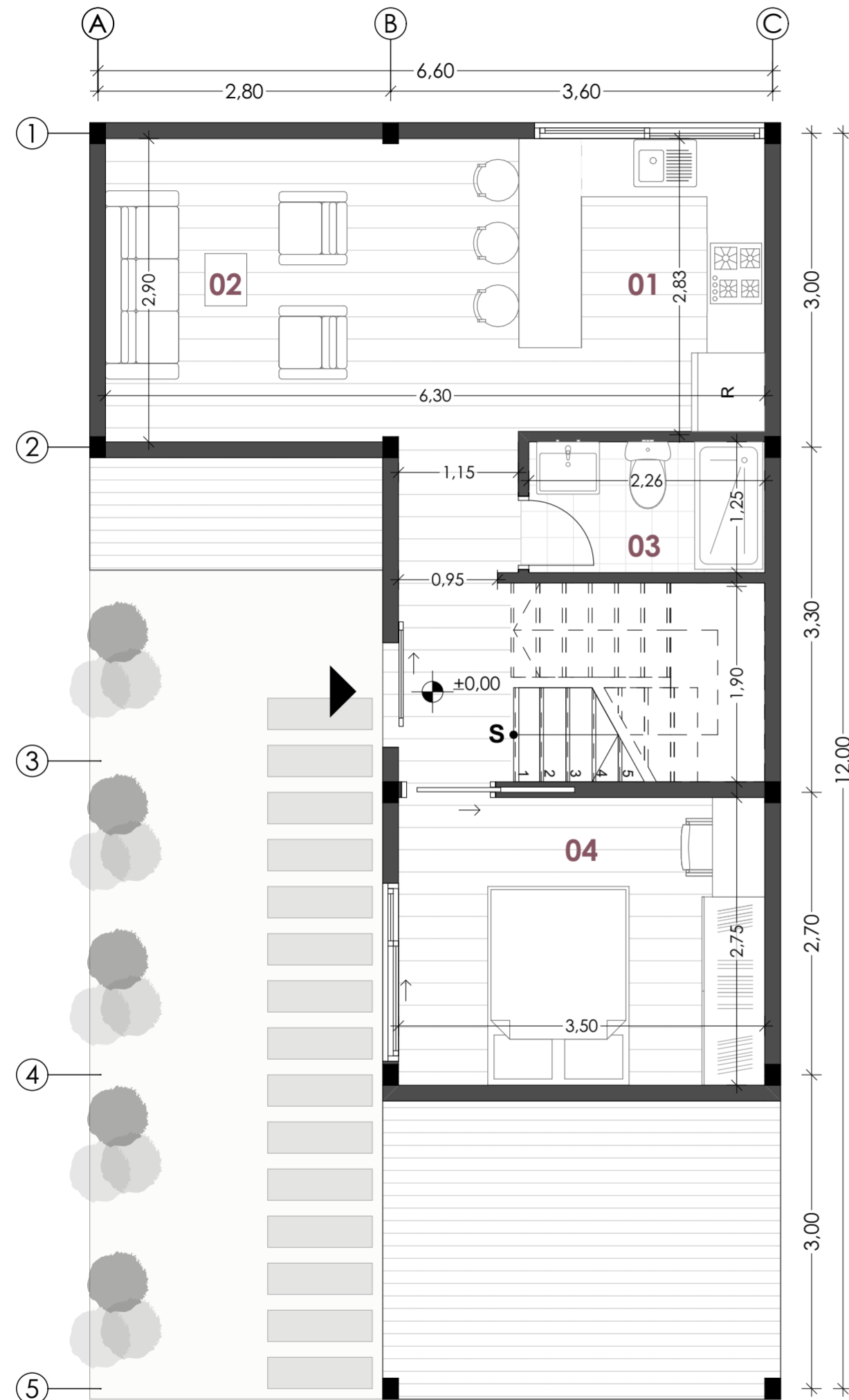
TOTAL DE VIVIENDAS EN COJUNTO: 56 Viviendas

### LISTADO DE ESPACIOS - EXPANSIÓN PB 45m<sup>2</sup>

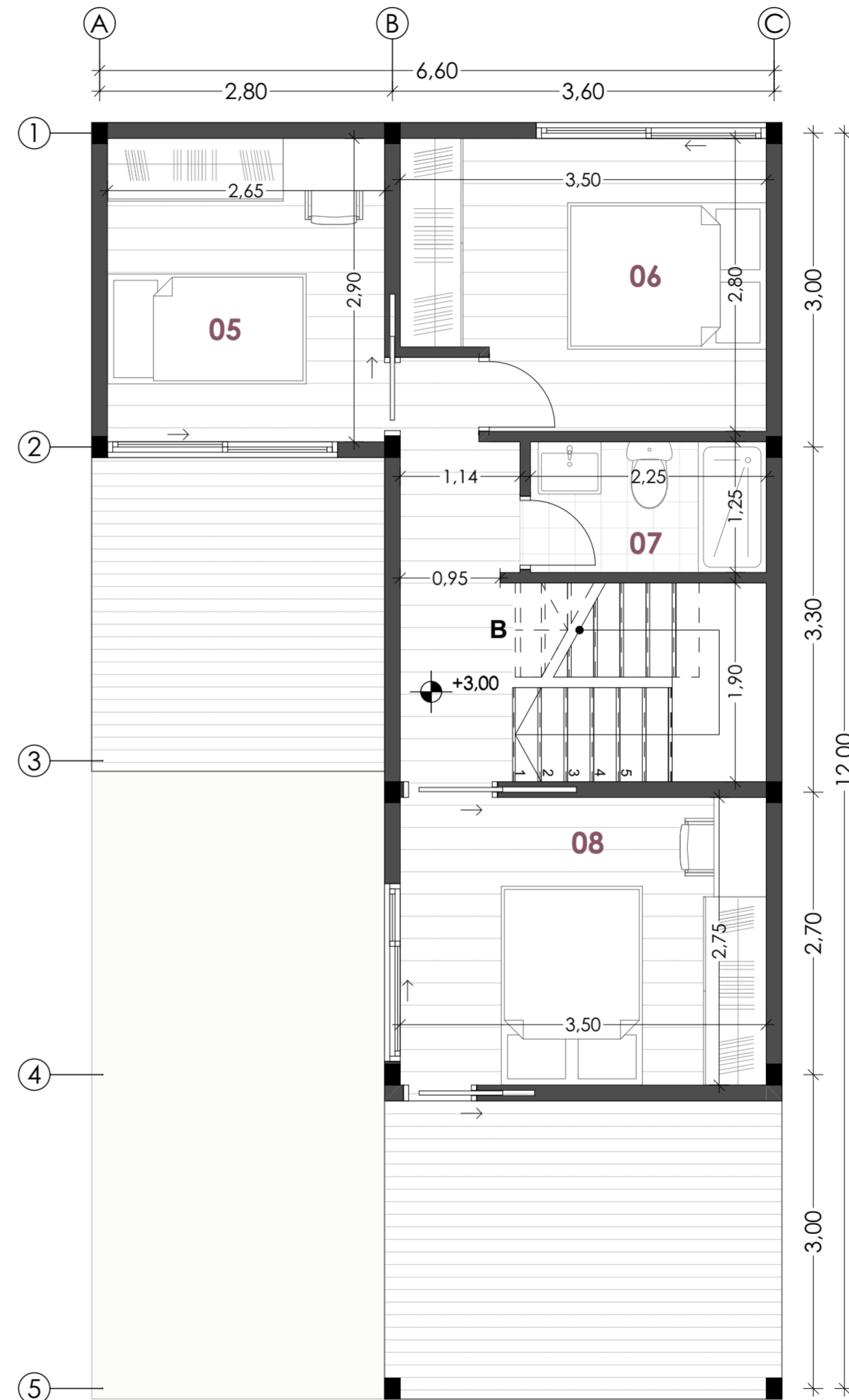
01	Cocina - Comedor
02	Sala
03	Baño
04	Dormitorio

### LISTADO DE ESPACIOS - EXPANSIÓN PA 49m<sup>2</sup>

05	Dormitorio Máster
06	Dormitorio 01
07	Baño
08	Dormitorio 02



PLANTA TIPO "DUPLEX" - EXPANSIÓN  
PLANTA BAJA  
ESC 1:50



PLANTA TIPO "DUPLEX" - EXPANSIÓN  
PLANTA ALTA  
ESC 1:50

PROYECTO ARQUITECTÓNICO:  
Conjunto Habitacional de Vivienda Modular Progresiva

ESTUDIANTES:  
Camila del Cisne Matute Sánchez, Mateo Sebastián Novillo Morales

ESCALA: 1:50

OBSERVACIONES:



DIRECTOR: Arq. Ivan Quiñipe Quiño  
TRIBUNAL: Arq. Ana Rodas Beltrán  
Arq. Cristian Sotomayor Bustos

Camila del Cisne Matute Sánchez

Mateo Sebastián Novillo Morales

CONTIENE:  
Planta Tipo "Duplex" - Expansión  
Planta Baja - Planta Alta

14.06.2024

A2 - 05

**M1: PLANTA BAJA**  
**FASE INICIAL**  
ESC 1:125



TIPOLOGÍAS PLANTA BAJA	
Tipología Tipo "Z"	5 Viviendas
Tipología Tipo "L"	4 Viviendas
Tipología Tipo DUPLEX	0 Viviendas
<b>Total Viviendas PA</b>	<b>9 Viviendas</b>

CUADRO DE ÁREAS: FASE INICIAL	
Tipología Tipo "Z"	49m <sup>2</sup>
Tipología Tipo "L"	49m <sup>2</sup>
Tipología Tipo DUPLEX	56m <sup>2</sup>
Casa Comunal	65m <sup>2</sup>
Cuarto de Gases	04m <sup>2</sup>

PROYECTO ARQUITECTÓNICO:  
Conjunto Habitacional de Vivienda Modular Progresiva

ESTUDIANTES:  
Camila del Cisne Matute Sánchez, Mateo Sebastián Novillo Morales

ESCALA: 1:125

OBSERVACIONES:

**UNIVERSIDAD DEL AZUAY**

DIRECTOR: Arq. Ivan Quizhpe Guilo  
TRIBUNAL: Arq. Ana Rodas Beltrán  
Arq. Cristian Sotomayor Bustos

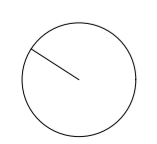
Camila del Cisne Matute Sánchez

Mateo Sebastián Novillo Morales

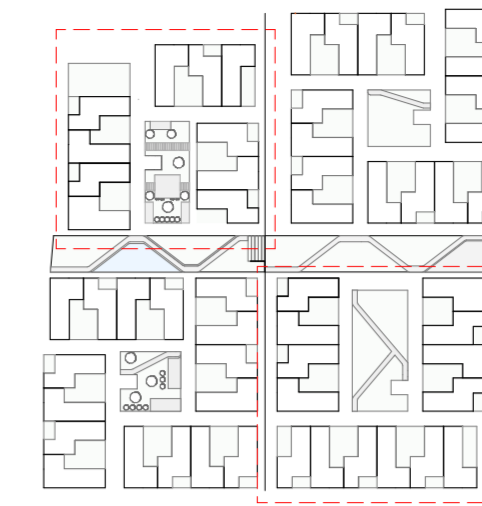
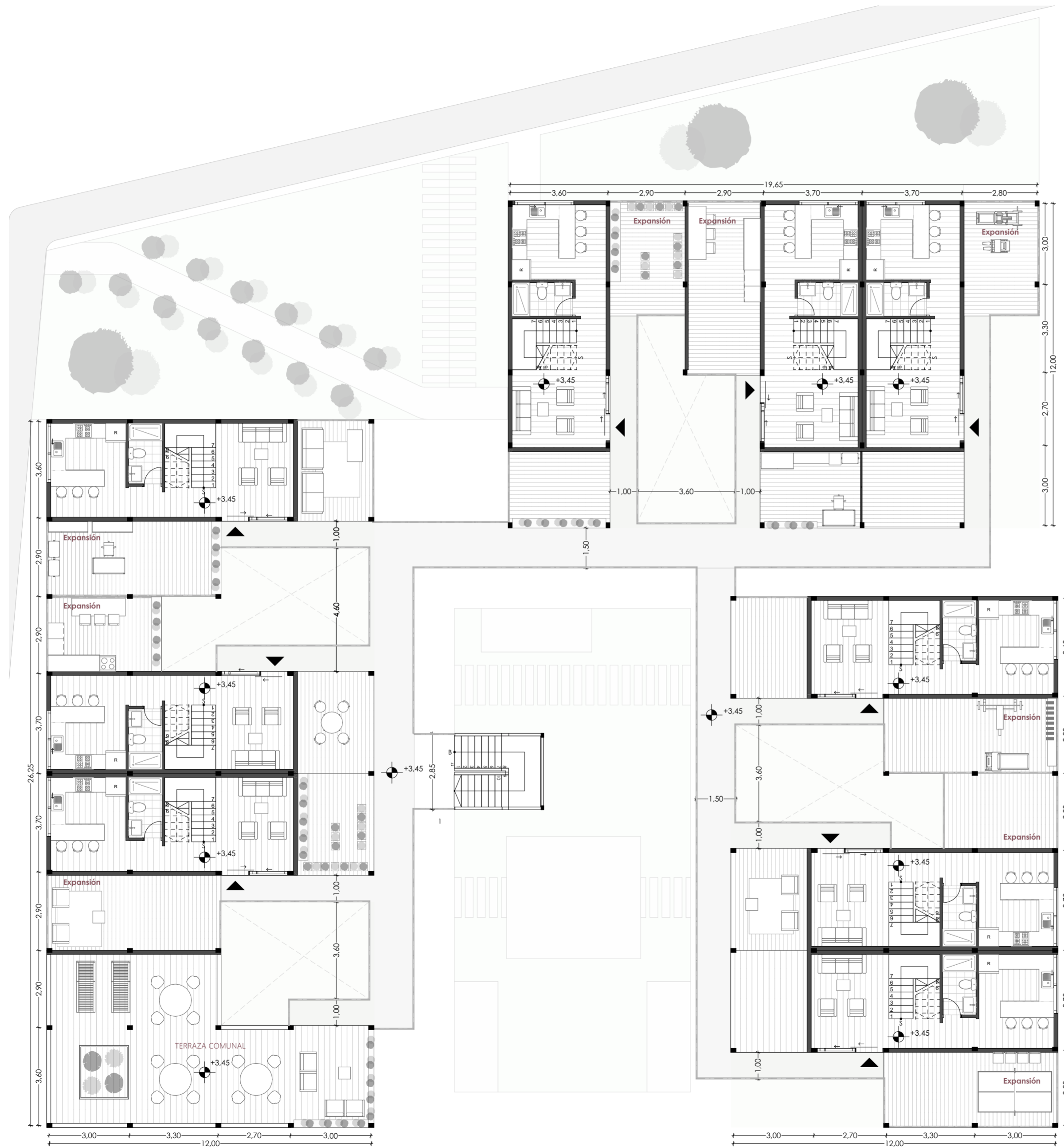
CONTIENE:  
M1. Planta Baja, Fase Inicial

14.06.2024

A2 - 06



**M1: PLANTA ALTA**  
**FASE INICIAL**  
 ESC 1:125



TIPOLOGÍAS PLANTA ALTA	
Tipología Tipo "Z"	0 Viviendas
Tipología Tipo "L"	0 Viviendas
Tipología Tipo DUPLEX	9 Viviendas
<b>Total Viviendas PA</b>	<b>9 Viviendas</b>

CUADRO DE ÁREAS: FASE INICIAL	
Tipología Tipo "Z"	49m <sup>2</sup>
Tipología Tipo "L"	49m <sup>2</sup>
Tipología Tipo DUPLEX	56m <sup>2</sup>

PROYECTO ARQUITECTÓNICO:  
 Conjunto Habitacional de Vivienda Modular Progresiva

ESTUDIANTES:  
 Camila del Cisne Matute Sánchez, Mateo Sebastián Novillo Morales

ESCALA: 1:125

OBSERVACIONES:



DIRECTOR: Arq. Ivan Quiñipe Guilo  
 TRIBUNAL: Arq. Ana Rodas Beltrán  
 Arq. Cristian Sotomayor Bustos

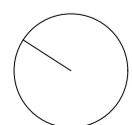
Camila del Cisne Matute Sánchez

Mateo Sebastián Novillo Morales

CONTIENE:  
 M1. Planta Alta, Fase Inicial

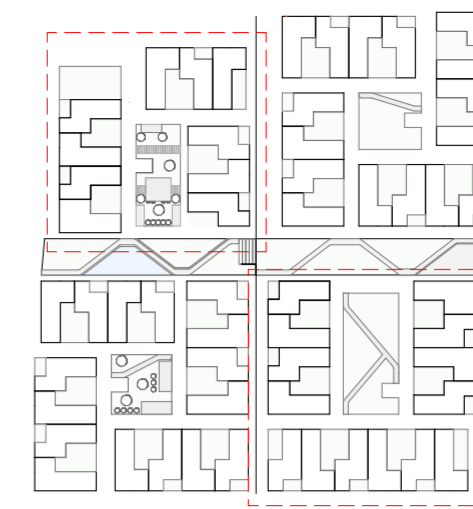
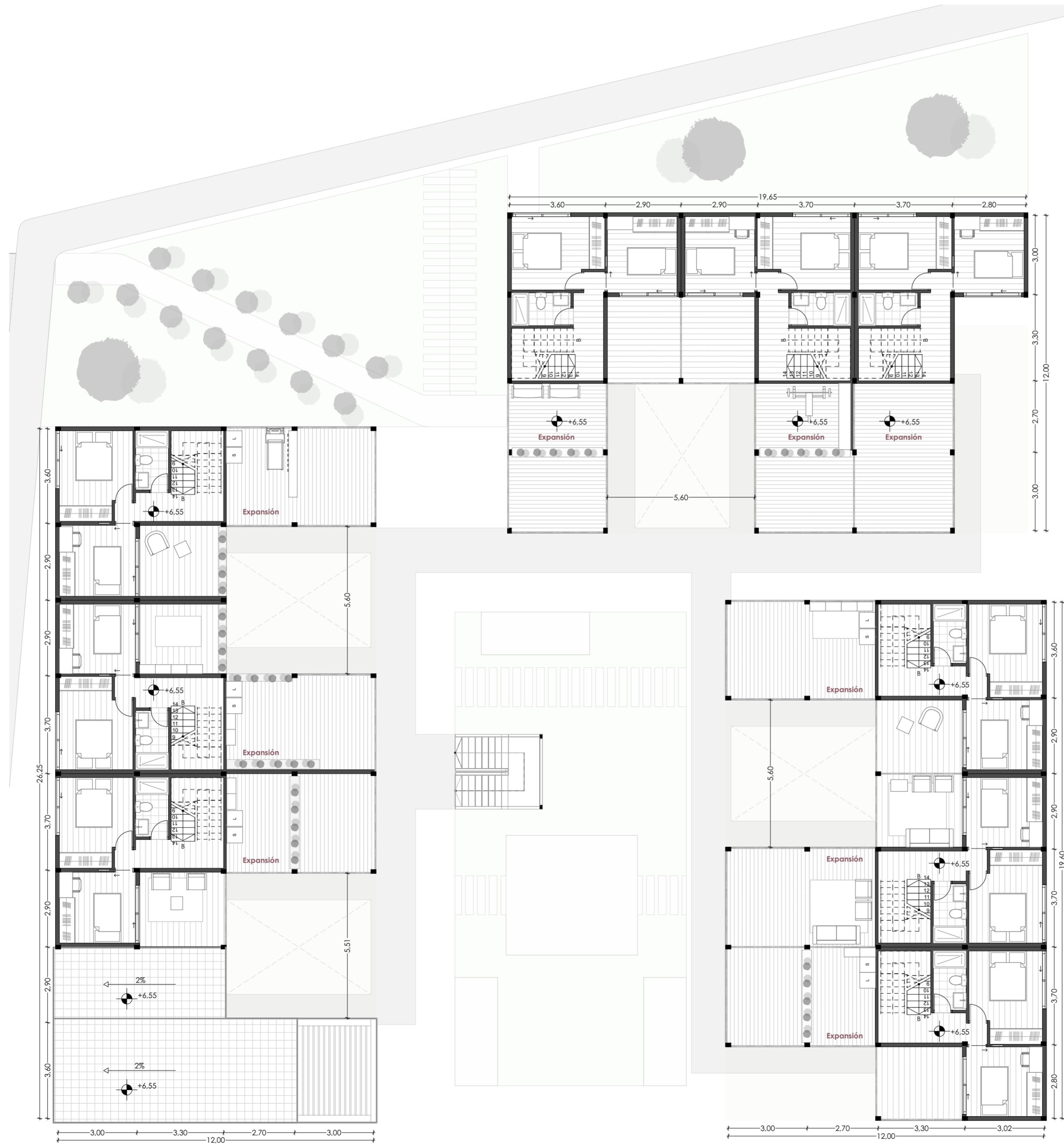
14.06.2024

A2 - 07





**M1: 2DA PLANTA ALTA**  
**FASE INICIAL**  
 ESC 1:125



TIPOLOGÍAS PLANTA ALTA	
Tipología Tipo "Z"	0 Viviendas
Tipología Tipo "L"	0 Viviendas
Tipología Tipo DUPLEX	9 Viviendas
<b>Total Viviendas PA</b>	<b>9 Viviendas</b>

CUADRO DE ÁREAS: FASE INICIAL	
Tipología Tipo "Z"	49m <sup>2</sup>
Tipología Tipo "L"	49m <sup>2</sup>
Tipología Tipo DUPLEX	56m <sup>2</sup>

PROYECTO ARQUITECTÓNICO:  
 Conjunto Habitacional de Vivienda Modular Progresiva

ESTUDIANTES:  
 Camila del Cisne Matute Sánchez, Mateo Sebastián Novillo Morales

ESCALA: 1:125

OBSERVACIONES:

**UNIVERSIDAD DEL AZUAY**

DIRECTOR: Arq. Ivan Quiñipe Guilo  
 TRIBUNAL: Arq. Ana Rodas Beltrán  
 Arq. Cristian Sotomayor Bustos

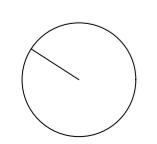
Camila del Cisne Matute Sánchez

Mateo Sebastián Novillo Morales

CONTIENE:  
 M1. 2da Planta Alta, Fase Inicial

14.06.2024

A2 - 08



# M2: PLANTA BAJA FASE INICIAL

ESC 1:125



TIPOLOGÍAS PLANTA BAJA	
Tipología Tipo "Z"	7 Viviendas
Tipología Tipo "L"	8 Viviendas
Tipología Tipo DUPLEX	0 Viviendas
<b>Total Viviendas PA</b>	<b>15 Viviendas</b>

CUADRO DE ÁREAS: FASE INICIAL	
Tipología Tipo "Z"	49m <sup>2</sup>
Tipología Tipo "L"	49m <sup>2</sup>

PROYECTO ARQUITECTÓNICO:  
Conjunto Habitacional de Vivienda Modular Progresiva

ESTUDIANTES:  
Camila del Cisne Matute Sánchez, Mateo Sebastián Novillo Morales

ESCALA: 1:125

OBSERVACIONES:

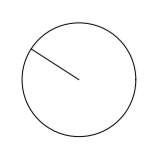
**UNIVERSIDAD DEL AZUAY**

DIRECTOR: Arq. Ivan Quiñipe Guilo  
 TRIBUNAL: Arq. Ana Rodas Beltrán  
 Arq. Cristian Sotomayor Bustos

Camila del Cisne Matute Sánchez

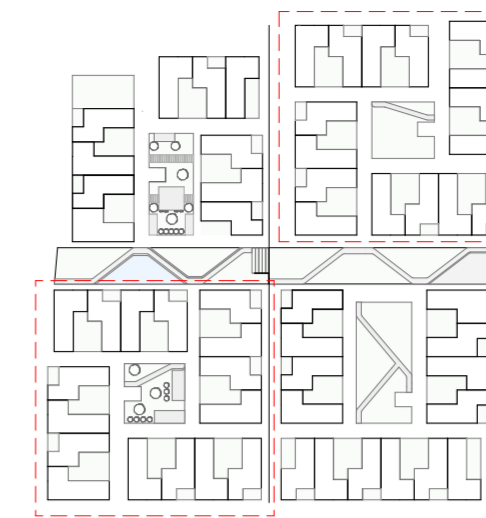
Mateo Sebastián Novillo Morales

CONTIENE: M2. Planta Baja, Fase Inicial	14.06.2024 A2 - 09
--	-----------------------



# M2: PLANTA ALTA FASE INICIAL

ESC 1:125



TIPOLOGÍAS PLANTA ALTA	
Tipología Tipo "Z"	8 Viviendas
Tipología Tipo "L"	7 Viviendas
Tipología Tipo DUPLEX	0 Viviendas
Total Viviendas PA	15 Viviendas

CUADRO DE ÁREAS: FASE INICIAL	
Tipología Tipo "Z"	49m <sup>2</sup>
Tipología Tipo "L"	49m <sup>2</sup>

PROYECTO ARQUITECTÓNICO:  
Conjunto Habitacional de Vivienda Modular Progresiva

ESTUDIANTES:  
Camila del Cisne Matute Sánchez, Mateo Sebastián Novillo Morales

ESCALA: 1:125

OBSERVACIONES:



DIRECTOR: Arq. Ivan Quiñipe Guilo  
TRIBUNAL: Arq. Ana Rodas Beltrán  
Arq. Cristian Sotomayor Bustos

Camila del Cisne Matute Sánchez

Mateo Sebastián Novillo Morales

CONTIENE:  
M2. Planta Alta, Fase Inicial

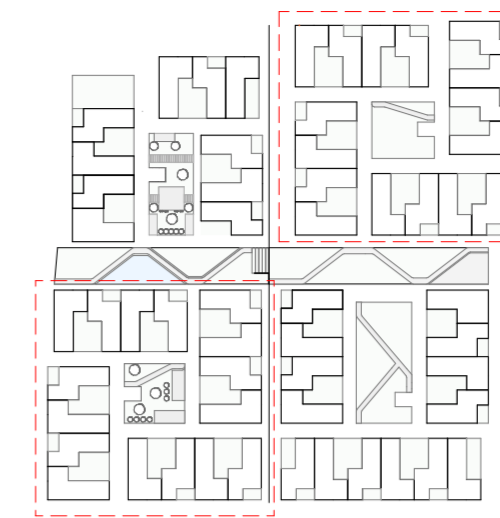
14.06.2024

A2 - 10

# M2: 2DA PLANTA ALTA

## FASE INICIAL

ESC 1:125



TIPOLOGÍAS 2DA PLANTA ALTA	
Tipología Tipo "Z"	11 Viviendas
Tipología Tipo "L"	0 Viviendas
Tipología Tipo DUPLEX	0 Viviendas
<b>Total Viviendas PA</b>	<b>11 Viviendas</b>

CUADRO DE ÁREAS: FASE INICIAL	
Tipología Tipo "Z"	49m²
Tipología Tipo "L"	49m²

PROYECTO ARQUITECTÓNICO:  
Conjunto Habitacional de Vivienda Modular Progresiva

ESTUDIANTES:  
Camila del Cisne Matute Sánchez, Mateo Sebastián Novillo Morales

ESCALA: 1:125

OBSERVACIONES:



DIRECTOR: Arq. Ivan Quiñipe Guilo  
TRIBUNAL: Arq. Ana Rodas Beltrán  
Arq. Cristian Sotomayor Bustos

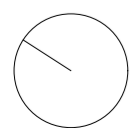
Camila del Cisne Matute Sánchez

Mateo Sebastián Novillo Morales

CONTIENE:  
M2. 2da Planta Alta, Fase Inicial

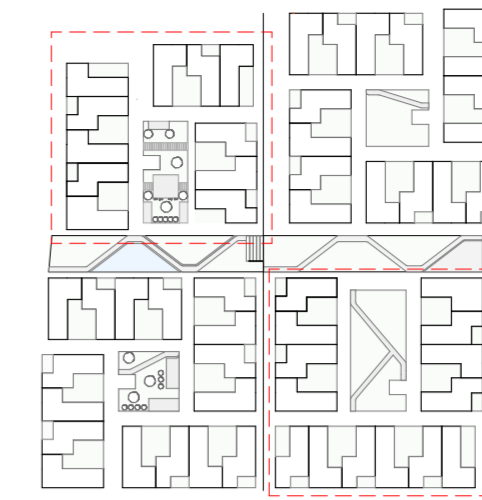
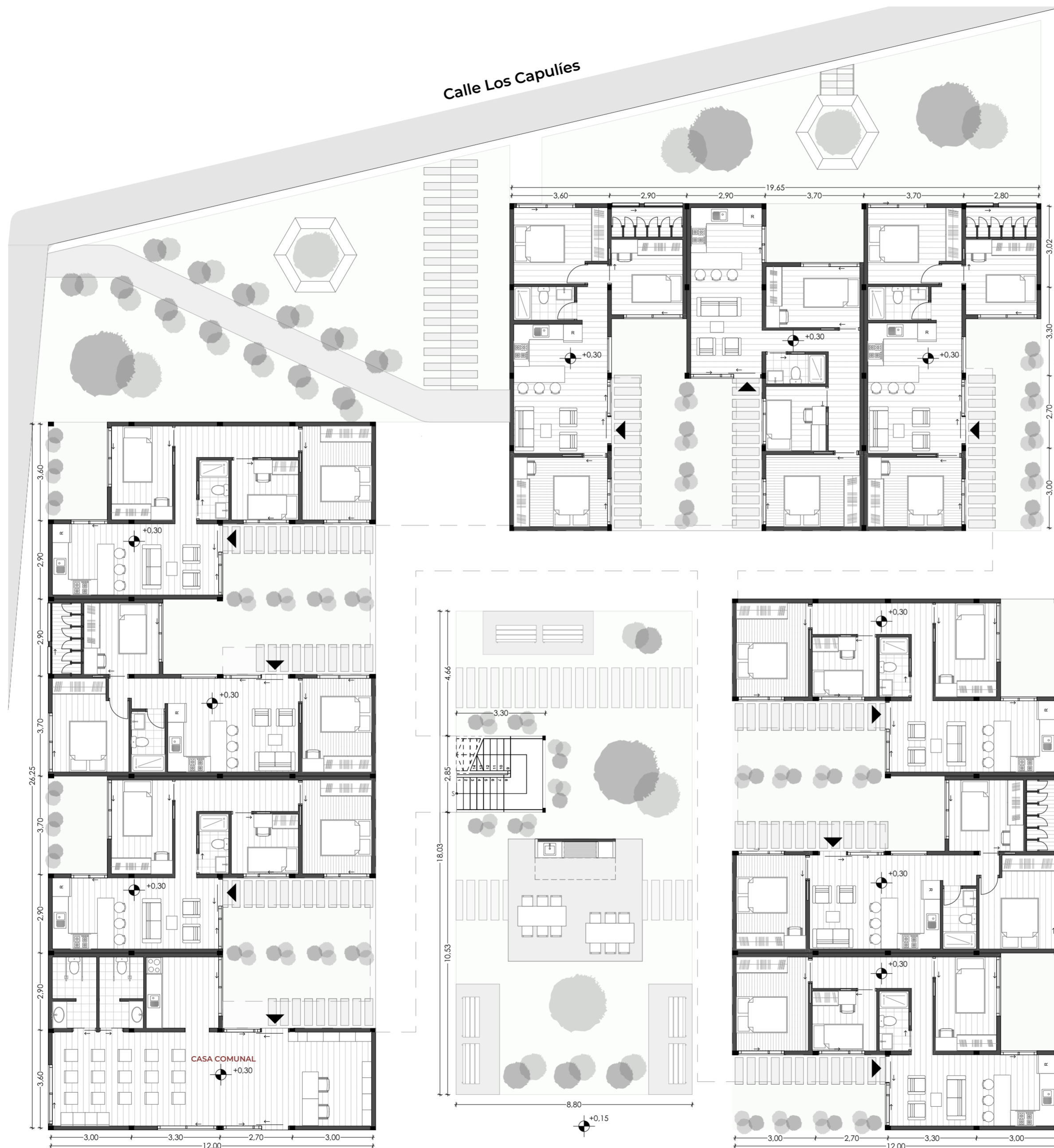
14.06.2024

A2 - 11



# M1: PLANTA BAJA EXPANSIÓN

ESC 1:125



TIPOLOGÍAS PLANTA BAJA	
Tipología Tipo "Z"	5 Viviendas
Tipología Tipo "L"	4 Viviendas
Tipología Tipo DUPLEX	0 Viviendas
<b>Total Viviendas PB</b>	<b>9 Viviendas</b>

CUADRO DE ÁREAS: EXPANSIÓN	
Tipología Tipo "Z"	56m <sup>2</sup>
Tipología Tipo "L"	56m <sup>2</sup>
Tipología Tipo DUPLEX	94m <sup>2</sup>
Casa Comunal	65m <sup>2</sup>
Cuarto de Gases	4m <sup>2</sup>

PROYECTO ARQUITECTÓNICO:  
Conjunto Habitacional de Vivienda Modular Progresiva

ESTUDIANTES:  
Camila del Cisne Matute Sánchez, Mateo Sebastián Novillo Morales

ESCALA: 1:125

OBSERVACIONES:



DIRECTOR: Arq. Ivan Quizhpe Guito  
TRIBUNAL: Arq. Ana Rodas Beltrán  
Arq. Cristian Sotomayor Bustos

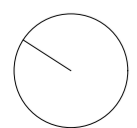
Camila del Cisne Matute Sánchez

Mateo Sebastián Novillo Morales

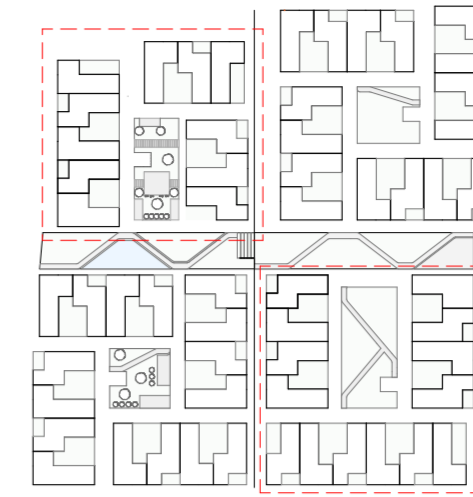
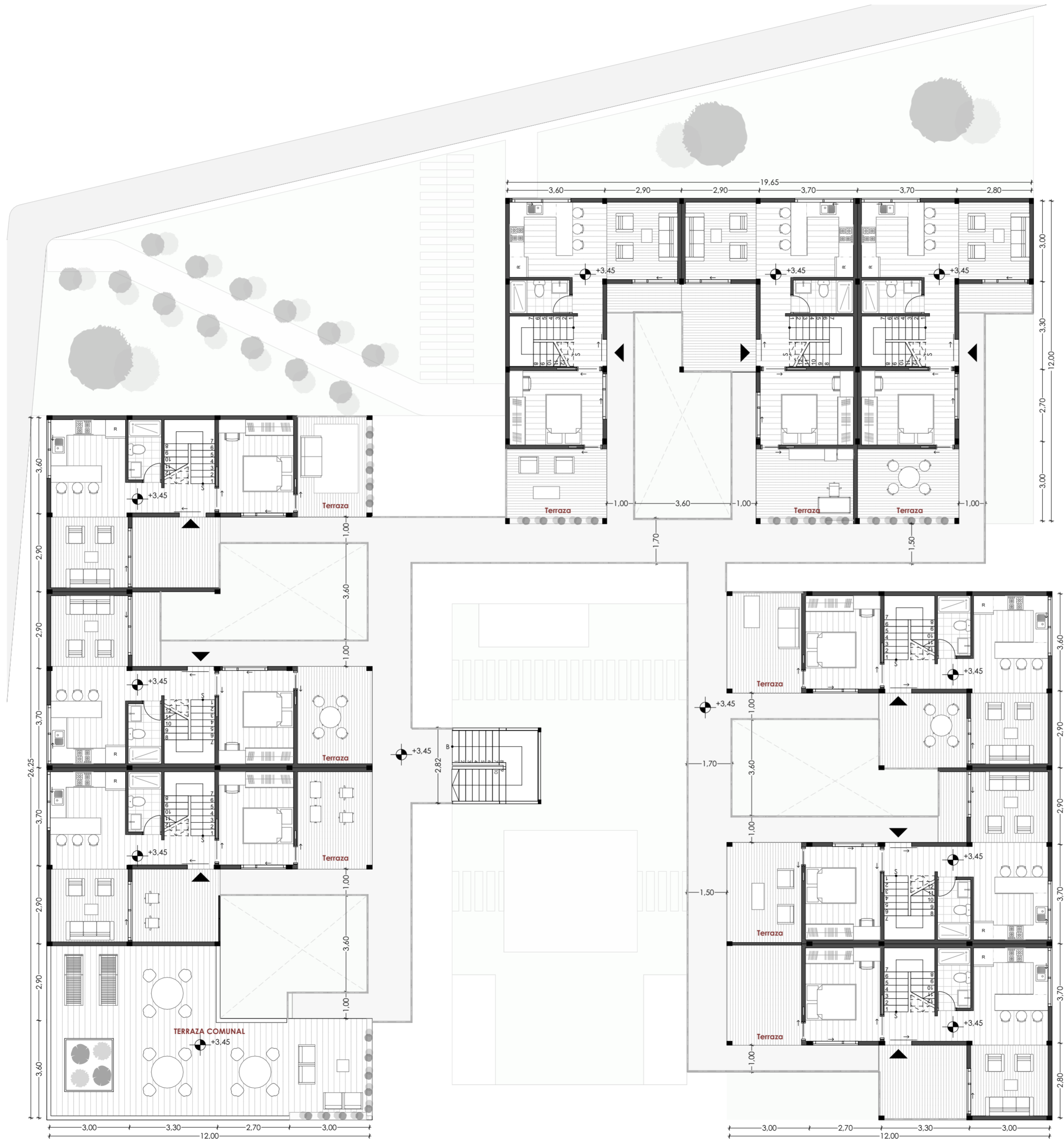
CONTIENE:  
M1. Planta Baja, Expansión

14.06.2024

A2 - 12



**M1: PLANTA ALTA  
EXPANSIÓN**  
ESC 1:125



TIPOLOGÍAS PLANTA ALTA	
Tipología Tipo "Z"	0 Viviendas
Tipología Tipo "L"	0 Viviendas
Tipología Tipo DUPLEX	9 Viviendas
<b>Total Viviendas PA</b>	<b>9 Viviendas</b>

CUADRO DE ÁREAS: EXPANSIÓN	
Tipología Tipo "Z"	56m <sup>2</sup>
Tipología Tipo "L"	56m <sup>2</sup>
Tipología Tipo DUPLEX	94m <sup>2</sup>

PROYECTO ARQUITECTÓNICO:  
Conjunto Habitacional de Vivienda Modular Progresiva

ESTUDIANTES:  
Camila del Cisne Matute Sánchez, Mateo Sebastián Novillo Morales

ESCALA: 1:125

OBSERVACIONES:



DIRECTOR: Arq. Ivan Quiñipe Guilo  
TRIBUNAL: Arq. Ana Rodas Beltrán  
Arq. Cristian Sotomayor Bustos

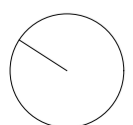
Camila del Cisne Matute Sánchez

Mateo Sebastián Novillo Morales

CONTIENE:  
M1. Planta Alta, Expansión

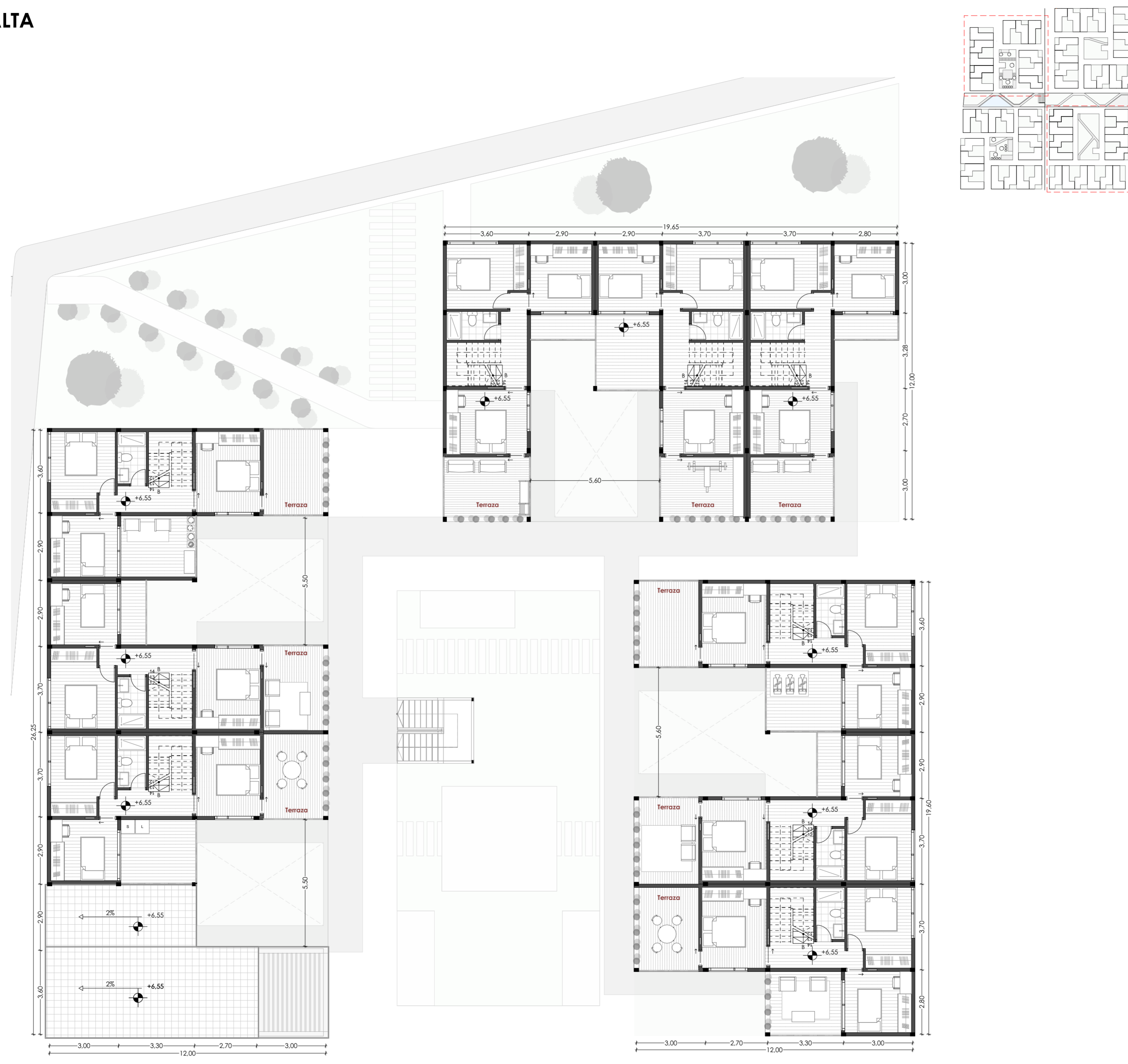
14.06.2024

A2 - 13



# M1: 2DA PLANTA ALTA EXPANSIÓN

ESC 1:125



TIPOLOGÍAS 2DA PLANTA ALTA	
Tipología Tipo "Z"	0 Viviendas
Tipología Tipo "L"	0 Viviendas
Tipología Tipo DUPLEX	9 Viviendas
<b>Total Viviendas PA</b>	<b>9 Viviendas</b>

CUADRO DE ÁREAS: EXPANSIÓN	
Tipología Tipo "Z"	56m <sup>2</sup>
Tipología Tipo "L"	56m <sup>2</sup>
Tipología Tipo DUPLEX	94m <sup>2</sup>

PROYECTO ARQUITECTÓNICO:  
Conjunto Habitacional de Vivienda Modular Progresiva

ESTUDIANTES:  
Camila del Cisne Matute Sánchez, Mateo Sebastián Novillo Morales

ESCALA: 1:125

OBSERVACIONES:

**UNIVERSIDAD DEL AZUAY**

DIRECTOR: Arq. Ivan Quiñipe Guilo  
 TRIBUNAL: Arq. Ana Rodas Beltrán  
 Arq. Cristian Sotomayor Bustos

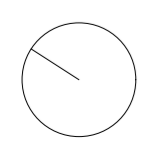
Camila del Cisne Matute Sánchez

Mateo Sebastián Novillo Morales

CONTIENE: M1. 2da Planta Planta, Expansión

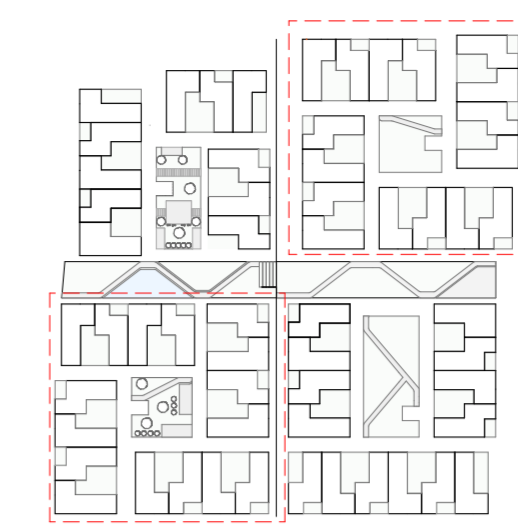
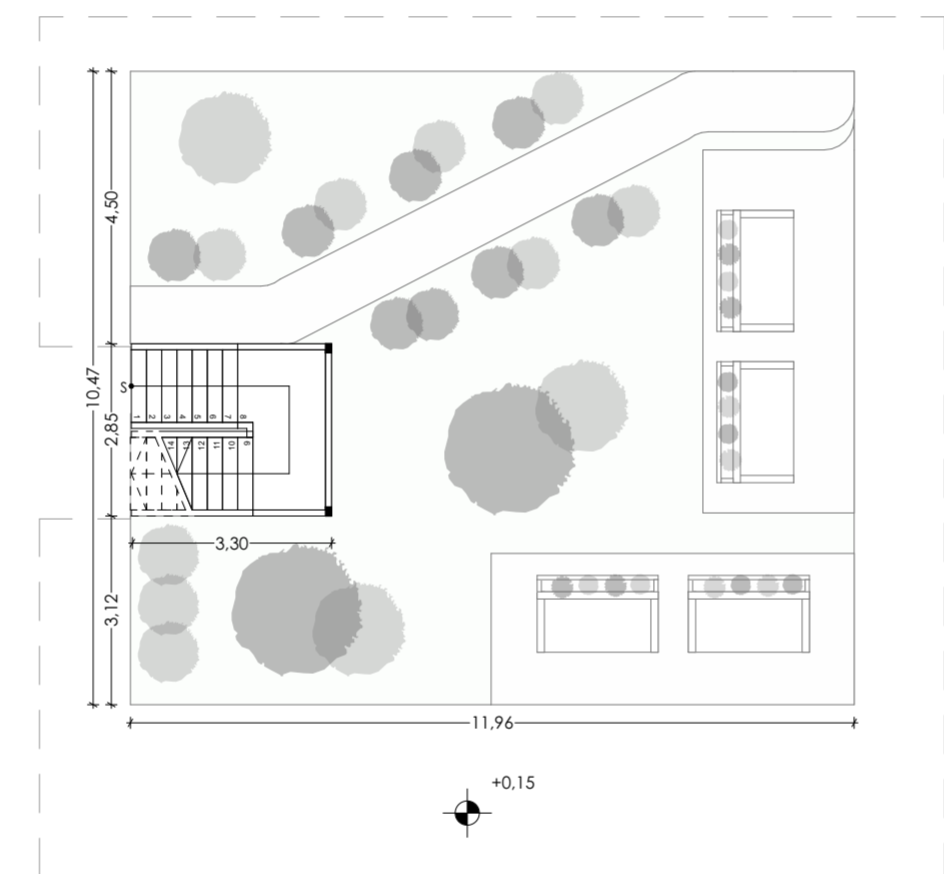
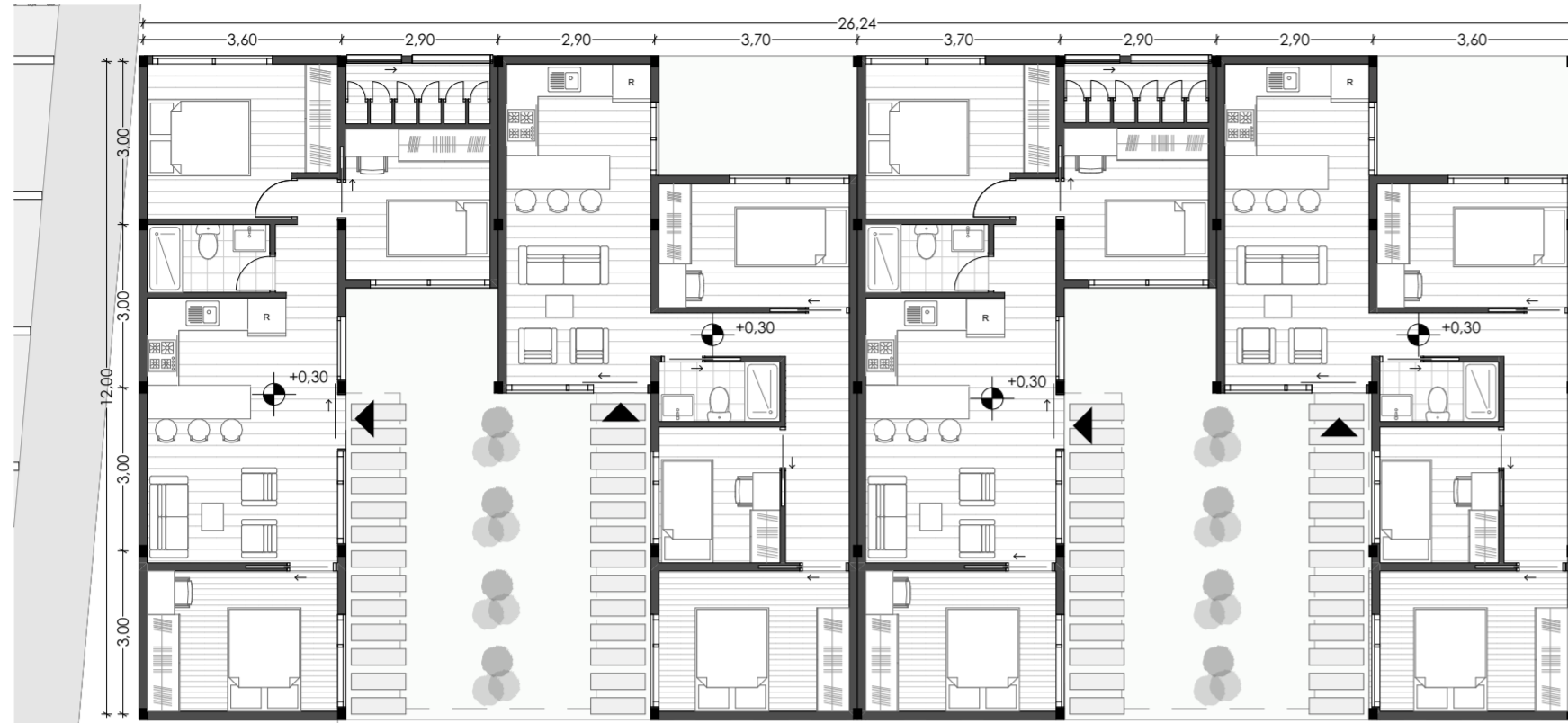
14.06.2024

A2 - 14



# M2: PLANTA BAJA EXPANSIÓN

ESC 1:125



TIPOLOGÍAS PLANTA BAJA	
Tipología Tipo "Z"	7 Viviendas
Tipología Tipo "L"	8 Viviendas
Tipología Tipo DUPLEX	0 Viviendas
Total Viviendas PA	15 Viviendas

CUADRO DE ÁREAS: EXPANSIÓN	
Tipología Tipo "Z"	56m <sup>2</sup>
Tipología Tipo "L"	56m <sup>2</sup>

PROYECTO ARQUITECTÓNICO:  
Conjunto Habitacional de Vivienda Modular Progresiva

ESTUDIANTES:  
Camila del Cisne Matute Sánchez, Mateo Sebastián Novillo Morales

ESCALA: 1:125

OBSERVACIONES:

**UNIVERSIDAD DEL AZUAY**

DIRECTOR: Arq. Ivan Quizpe Guito  
TRIBUNAL: Arq. Ana Rodas Beltrán, Arq. Cristian Sotomayor Bustos

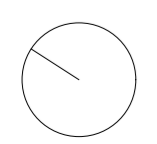
Camila del Cisne Matute Sánchez

Mateo Sebastián Novillo Morales

CONTIENE:  
M2. Planta Baja, Expansión

14.06.2024

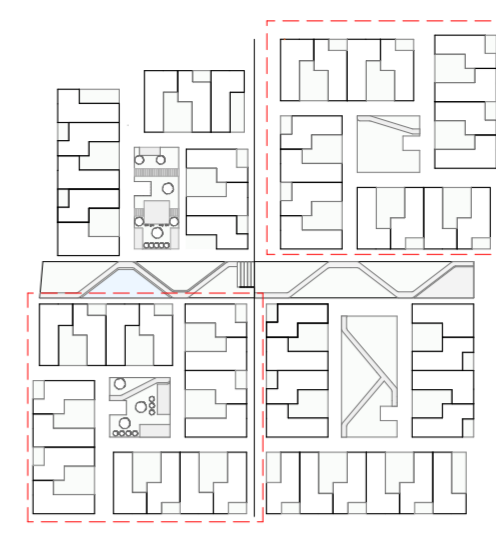
A2 - 15





# M2: PLANTA ALTA EXPANSIÓN

ESC 1:125



TIPOLOGÍAS PLANTA ALTA	
Tipología Tipo "Z"	8 Viviendas
Tipología Tipo "L"	7 Viviendas
Tipología Tipo DUPLEX	0 Viviendas
<b>Total Viviendas PA</b>	<b>15 Viviendas</b>

CUADRO DE ÁREAS: EXPANSIÓN	
Tipología Tipo "Z"	56m <sup>2</sup>
Tipología Tipo "L"	56m <sup>2</sup>

PROYECTO ARQUITECTÓNICO:  
Conjunto Habitacional de Vivienda Modular Progresiva

ESTUDIANTES:  
Camila del Cisne Matute Sánchez, Mateo Sebastián Novillo Morales

ESCALA: 1:125

OBSERVACIONES:

**UNIVERSIDAD DEL AZUAY**

DIRECTOR: Arq. Ivan Quiñipe Guilo  
 TRIBUNAL: Arq. Ana Rodas Beltrán  
 Arq. Cristian Sotomayor Bustos

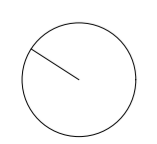
Camila del Cisne Matute Sánchez

Mateo Sebastián Novillo Morales

CONTIENE:  
M2. Planta Planta, Expansión

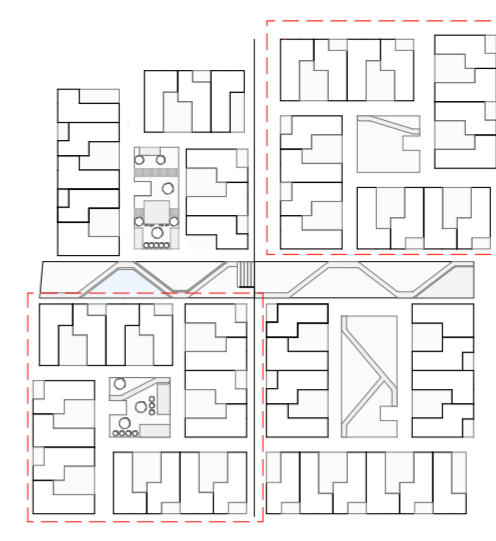
14.06.2024

A2 - 16



# M2: 2DA PLANTA ALTA EXPANSIÓN

ESC 1:125



TIPOLOGÍAS 2DA PLANTA ALTA	
Tipología Tipo "Z"	11 Viviendas
Tipología Tipo "L"	0 Viviendas
Tipología Tipo DUPLEX	0 Viviendas
<b>Total Viviendas PA</b>	<b>11 Viviendas</b>

CUADRO DE ÁREAS: EXPANSIÓN	
Tipología Tipo "Z"	56m <sup>2</sup>
Tipología Tipo "L"	56m <sup>2</sup>

PROYECTO ARQUITECTÓNICO:  
Conjunto Habitacional de Vivienda Modular Progresiva

ESTUDIANTES:  
Camila del Cisne Matute Sánchez, Mateo Sebastián Novillo Morales

ESCALA: 1:125

OBSERVACIONES:

**UNIVERSIDAD DEL AZUAY**

DIRECTOR: Arq. Ivan Quiñipe Guilo  
 TRIBUNAL: Arq. Ana Rodas Beltrán  
 Arq. Cristian Sotomayor Bustos

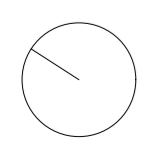
Camila del Cisne Matute Sánchez

Mateo Sebastián Novillo Morales

CONTIENE: M2. 2da Planta Planta, Expansión

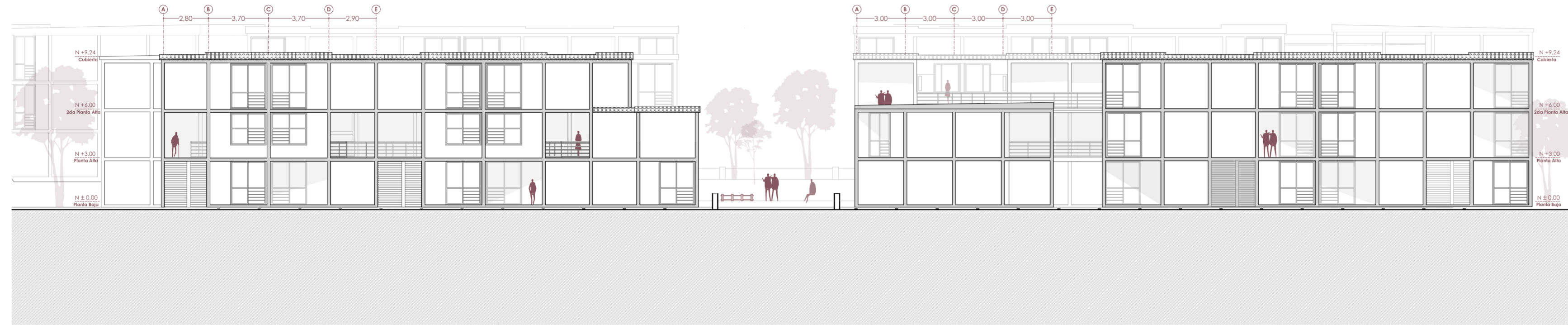
14.06.2024

A2 - 17



# ELEVACIÓN FRONTAL

ESC 1:200



**Elevación Frontal M1**  
ESC 1:200



**Elevación Frontal M2**  
ESC 1:200

PROYECTO ARQUITECTÓNICO:  
Conjunto Habitacional de Vivienda Modular Progressiva

ESTUDIANTES:  
Camila del Cisne Matute Sánchez, Mateo Sebastián Novillo Morales

ESCALA: 1:200

OBSERVACIONES:



DIRECTOR: Arq. Ivan Quiñipe Guilo  
TRIBUNAL: Arq. Ana Rodas Beltrán  
Arq. Cristian Sotomayor Bustos

Camila del Cisne Matute Sánchez

Mateo Sebastián Novillo Morales

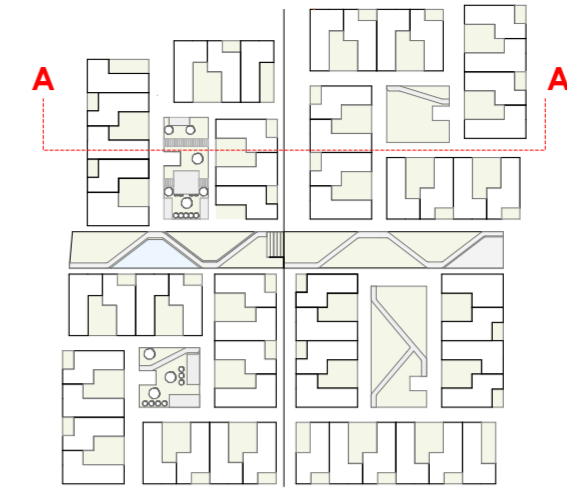
CONTIENE:  
Elevación Frontal

14.06.2024

A2 - 18

# SECCIÓN GENERAL

ESC 1:75



SECCIÓN A-A  
ESC 1:75

PROYECTO ARQUITECTÓNICO:  
Conjunto Habitacional de Vivienda Modular Progresiva

ESTUDIANTES:  
Camila del Cisne Matute Sánchez, Mateo Sebastián Novillo Morales

ESCALA: 1:75

OBSERVACIONES:



DIRECTOR: Arq. Ivan Quiñipe Guilo  
TRIBUNAL: Arq. Ana Rodas Beltrán  
Arq. Cristian Sotomayor Bustos

Camila del Cisne Matute Sánchez

Mateo Sebastián Novillo Morales

CONTIENE:  
Sección General

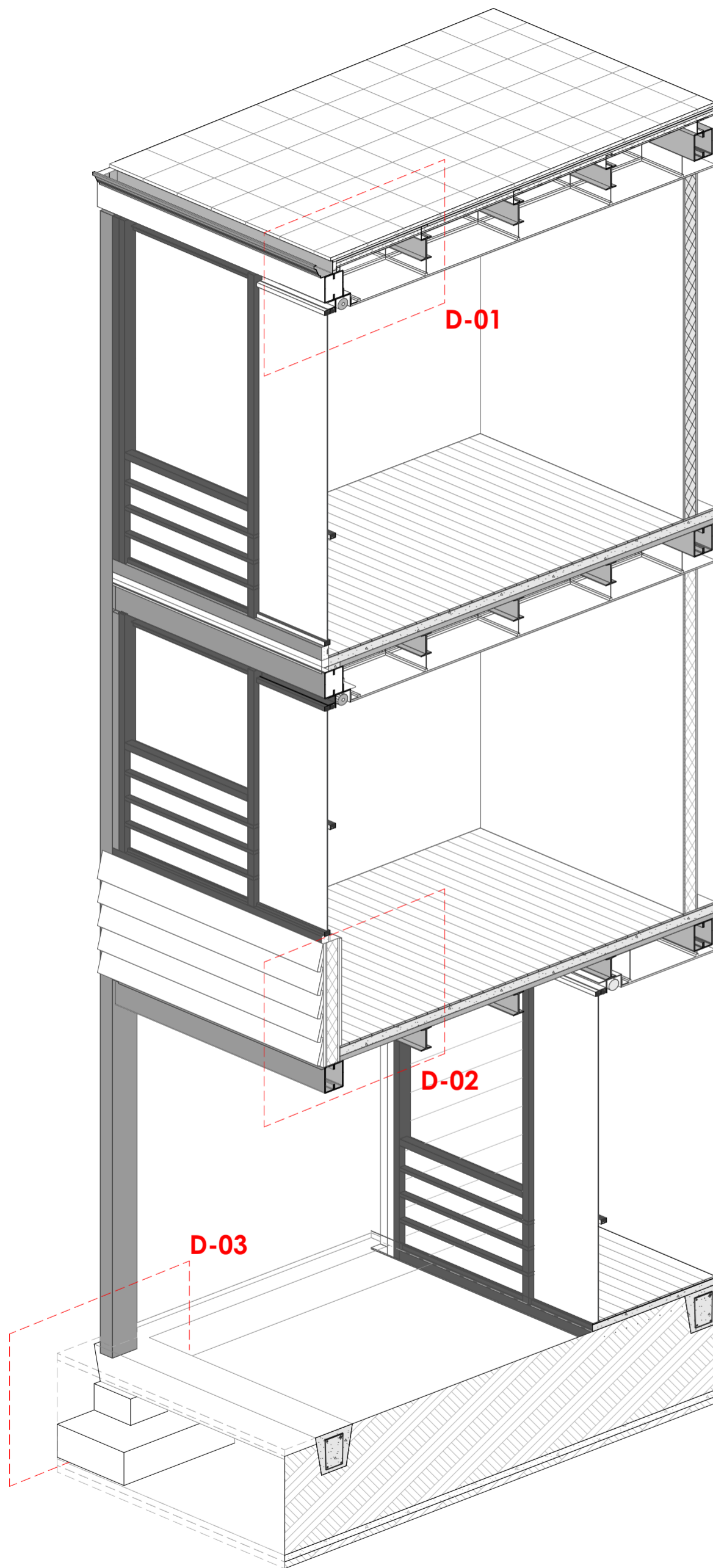
14.06.2024

A2 - 19

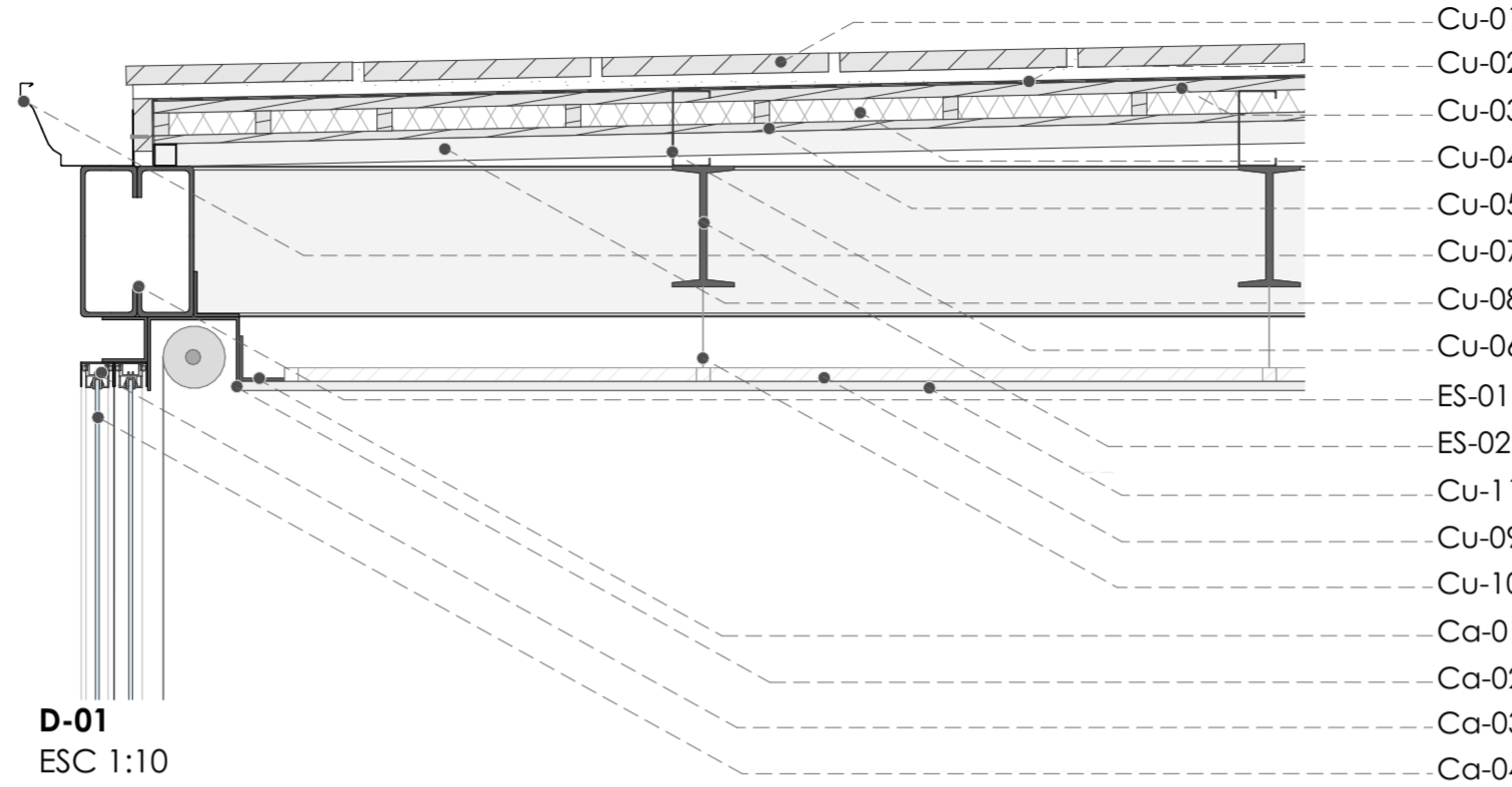
# SECCIÓN CONSTRUIDA

DETALLES CONSTRUCTIVOS

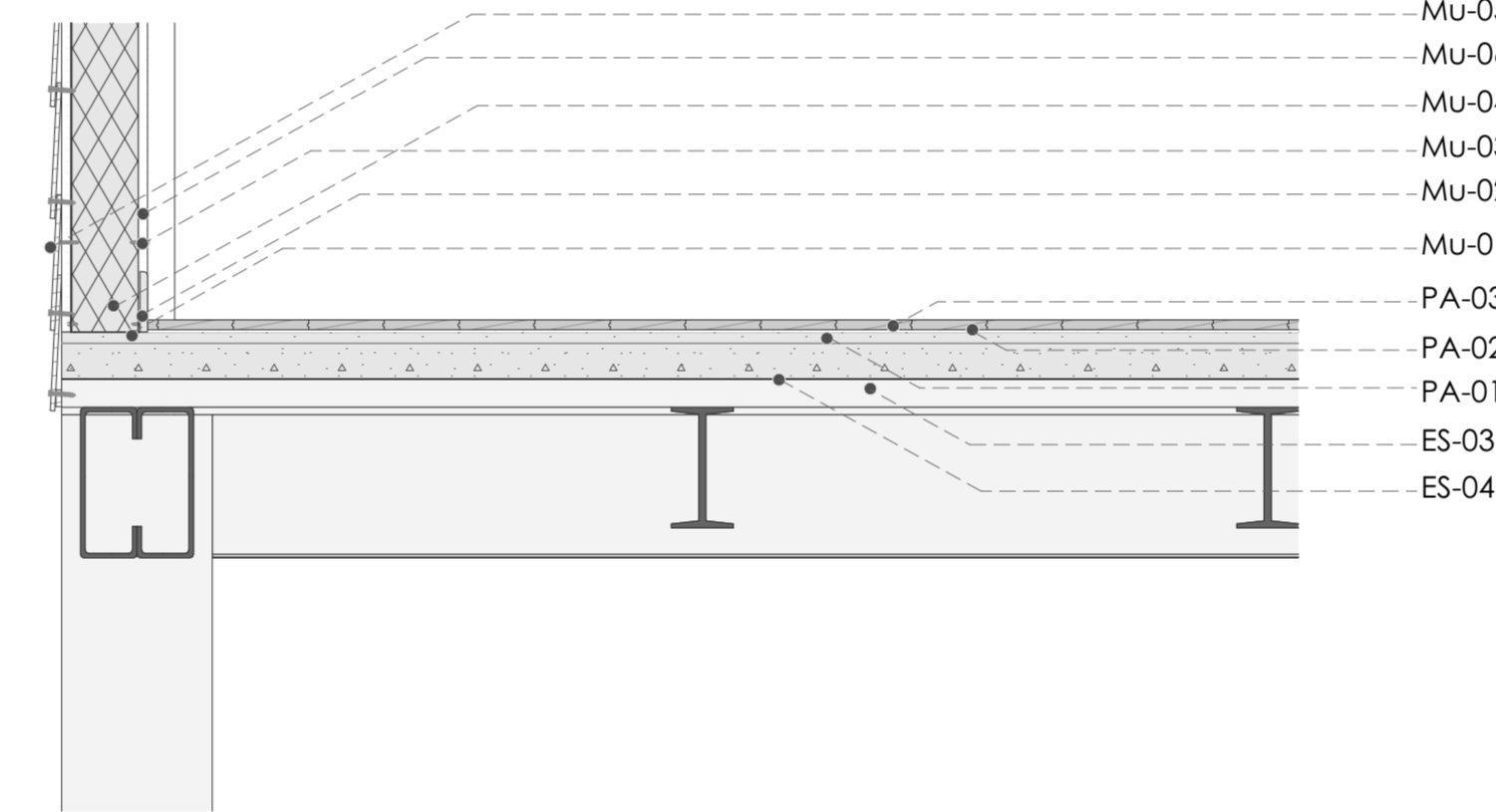
ESC 1:10



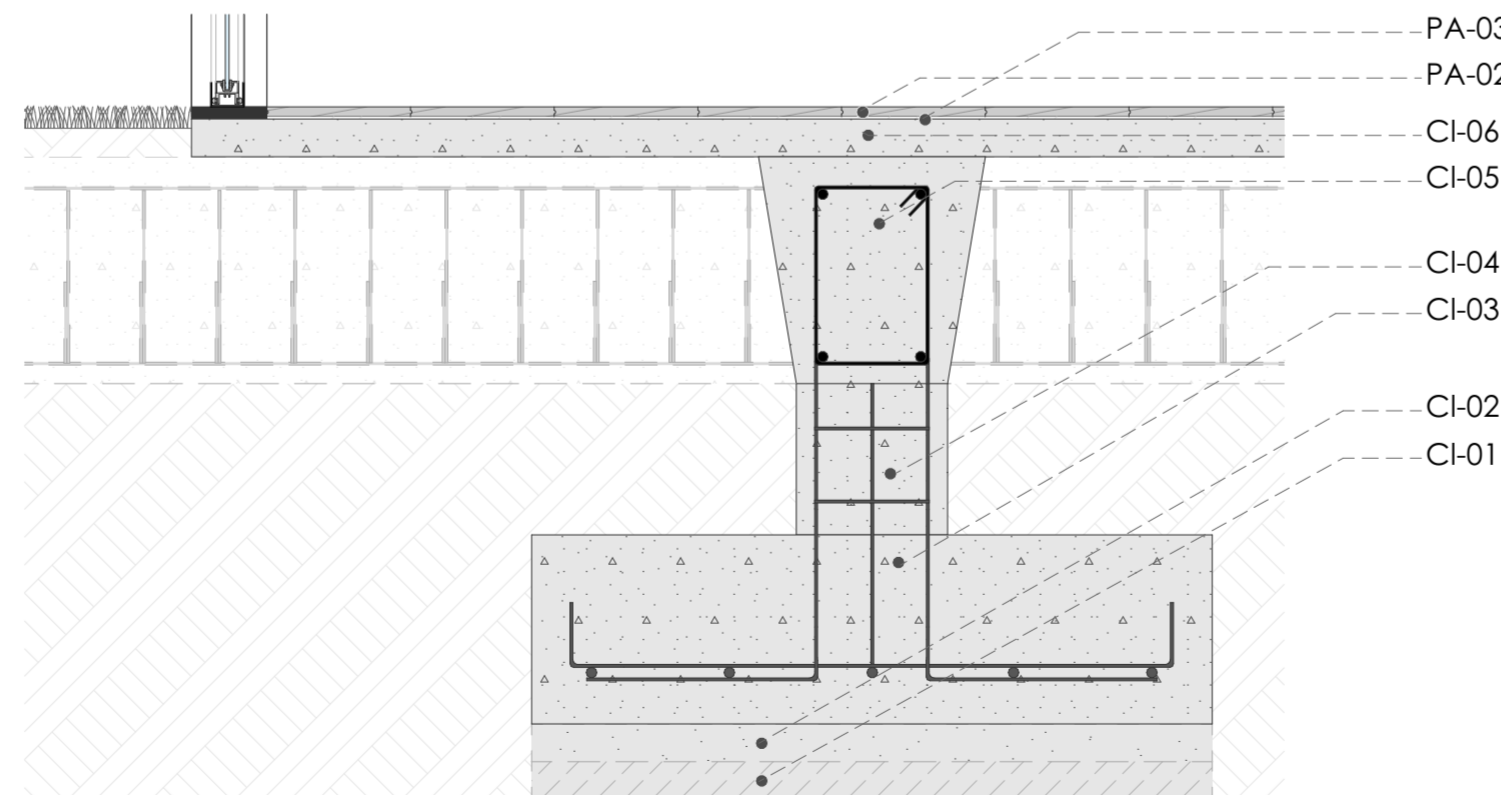
**AXONOMETRÍA**  
Sección Constructiva



**D-01**  
ESC 1:10



**D-02**  
ESC 1:10



**D-03**  
ESC 1:10

## CI-Cimentación

### CI-01 Terreno

Material: Mejoramiento compactado  
Dimensión: e=30cm

### CI-02 Replanteo

Material: Hormigón 140 kg/cm<sup>2</sup>

Dimensión: e=5cm

### CI-03 Zapata aislada

Material: Hormigón armado f'c= 240kg/cm<sup>2</sup> con varilla corrugada de 14mm de diámetro cada 20cm  
Dimensión: 90x90x25cm

### CI-04 Columneta de conexión

Material: Hormigón armado f'c= 240kg/cm<sup>2</sup> con 4 pernos de 14mm de diámetro con refuerzo de varillas de 8mm de diámetro colocadas cada 10cm y recubrimiento de 3cm  
Dimensión: 39x31cm

**CI-05 Viga de cimentación** de forma trapezoidal reforzadas con 4 varillas longitudinales de 14mm de diámetro y estribos de 8mm de diámetro cada 10cm  
Dimensión: 20x30x30cm

### CI-06 Losa de piso

Material: Hormigón armado f'c= 240kg/cm<sup>2</sup> reforzada con malla electrosoldada de 5mm diámetro cada 15cm

## PA-Pavimentos

### PA-01 Losa de hormigón

Materiales: hormigón armado 210 kg/cm<sup>2</sup>

Dimensión: e= 7cm

### PA-02 Espuma nivelante

Materiales: Polietileno

Dimensión: e= 2mm

### PA-03 Piso Flotante de tráfico medio

Dimensión: 138x 19cm e=13mm

Fijación: Tipo clip (ranura y lengüeta)

## Mu-Muros

### Mu-01 Track

Material: Acero galvanizado

Dimensión: 3 5/8"

### Mu-02 Tornillo T1 Auto perforante

Material: Acero galvanizado

Dimensión: 8 x 1/2"

### Mu-03 Tornillo T2 Auto perforante

Material: Acero galvanizado

Dimensión: 6X1"

### Mu-04 Lana de vidrio

Dimensión: e:=90mm

### Mu-05 Siding color blanco

Material: Fibrocemento

Dimensión: 2,20 x 3,05 e=10mm

Fijación: Con tornillo auto perforante de 35mm

### Mu-06 Panel para pared

Material: Yeso cartón

Dimensión: 1,22 x 2,44 e=12mm

Fijación: Con tornillo auto perforante de T1

## ESPECIFICACIONES TÉCNICAS

## Ca-Carpinterías

### Ca-01 Ángulo L

Dimensión: 100x100mm e=5mm

### Ca-02 Ángulo C 150x150mm e=5mm

Dimensión: 150x150mm e=5mm

### Ca-03 Marco de ventana

Material: Aluminio

### Ca-04 Vidrio Templado e=5mm

Dimensión: e=5mm

## Es-Estructura

### Es-01 Viga Goble G

Dimensión: 20x15mm e=6mm

### Es-02 Viga Secundaria IPN

Dimensión: 160x74 e=9,5mm

### Es-03 Placa colaborante

Dimensión: e=0,65mm

### Es-04 Malla Electrosoldada

Especificación: R-84

## Cu-Cubierta

### Cu-01 Tejuelo cuadrado artesanal

Material: Arcilla cocida

Dimensión: 30x30cm, e=2,5cm

Fijación: Con mortero e=16mm

### Cu-02 Impermeabilizante Doble capa

Material: Lámina Asfáltica

Dimensión: 138x19cm e=7mm (doble cara)

Fijación: Aplicación bituminosa antes de adherir con soplete

### Cu-03 Tablero OSB Exterior

Dimensión: 1,22x2,44 e=16mm

Fijación: Uso de tornillos 1"

### Cu-04 Lana roca

Dimensión: e=29mm

Fijación: Entre estructuras de osb

### Cu-05 Tablero OSB Interior

Dimensión: 1,22x2,44 e=9mm

Fijación: Uso de tornillos 1"

### Cu-06 Correa G

Dimensión: 10x5mm e=2mm

### Cu-07 Canal de agua lluvia

Material: Acero galvanizado prepintado con pintura poliéster de alta resistencia

Dimensión: 15,24x 11,74cm e=6mm

Fijación: Con tornillos auto perforantes

### Cu-08 Tubo mecánico rectangular

Material: Acero galvanizado prepintado con pintura poliéster de alta resistencia

Dimensión: 10x 10cm

Fijación: Con tornillos auto perforantes

### Cu-09 Estructura de aluminio

Dimensión: 10x 10cm e=2mm

### Cu-10 Tirantes de sujeción vertical

Material: Acero galvanizado

### Cu-11 Panel para cielos rasos

Material: Yeso cartón

Dimensión: e=12mm

PROYECTO ARQUITECTÓNICO:  
Conjunto Habitacional de Vivienda Modular Progresiva

ESTUDIANTES:  
Camila del Cisne Matute Sánchez, Mateo Sebastián Novillo Morales

ESCALA: 1:10

OBSERVACIONES:



DIRECTOR: Arq. Ivan Quiñipe Guilo  
TRIBUNAL: Arq. Ana Rodas Beltrán  
Arq. Cristian Sotomayor Bustos

Camila del Cisne Matute Sánchez

Mateo Sebastián Novillo Morales

CONTIENE:  
Sección Constructiva  
Detalles Constructivos

14.06.2024

A2 - 20