



**UNIVERSIDAD
DEL AZUAY**

PROYECTO DE REFUNCIONALIZACIÓN DEL CAMAL MUNICIPAL PARA LA ELABORACIÓN DE VIVIENDA COLECTIVA

Proyecto final de carrera previo a la obtención del título de arquitectos
Escuela de Arquitectura
Cuenca, Ecuador, 2024

TOMO II

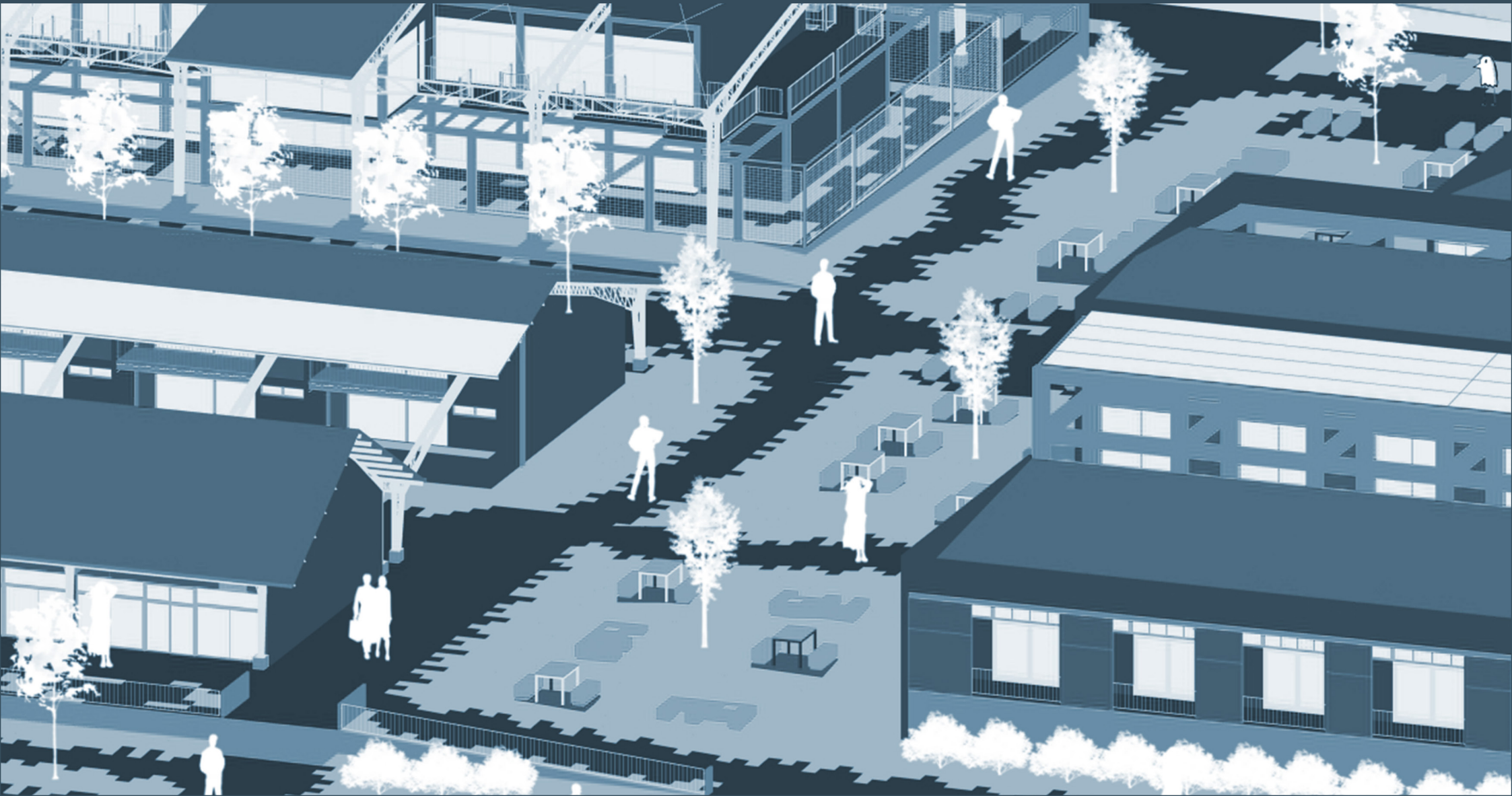
Autores

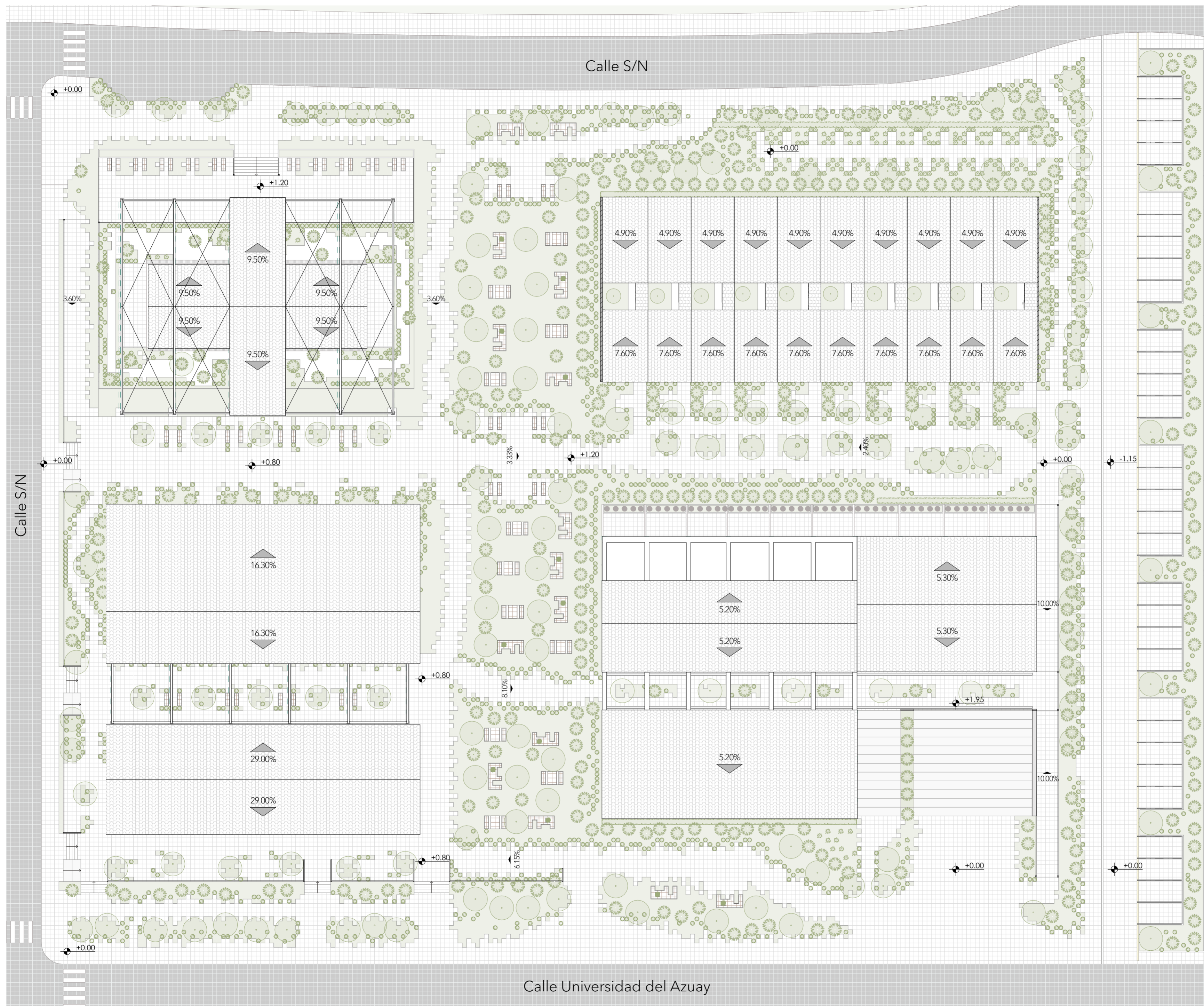
Diego Fernando Chacón Moreira

Paulo Esteban Sarmiento Fernández

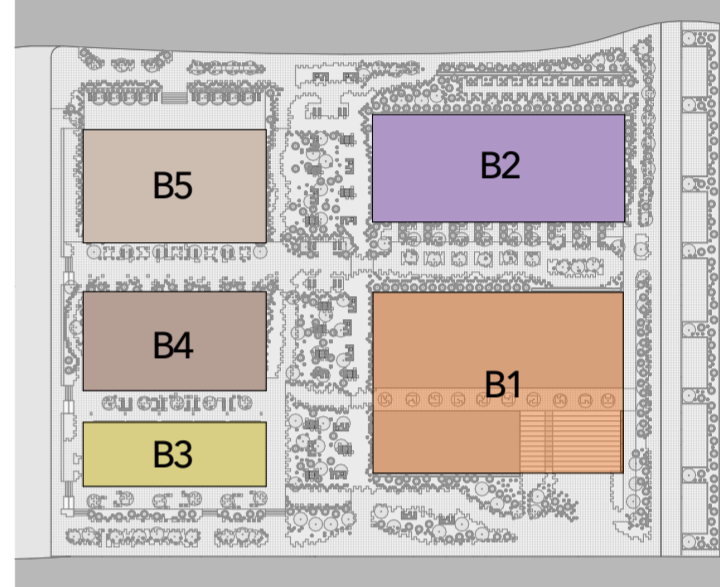
Director

Arq. Iván Quizhpe Quito





Ubicación
ESCALA 1:3000



Mapa de referencia
ESCALA 1:1500

Bloque 1 - B1 Antigo Bloque de Faenamiento

Bloque de Vivienda
16 departamentos

Bloque 2 - B2 Bloque Nuevo

Bloque de Vivienda
10 departamentos

Bloque 3 - B3 Antigo Corral de Bovinos

Bloque Comercial
5 comercios

Bloque 4 - B4 Antigo Corral de Bovinos

Bloque de Vivienda
5 departamentos

Bloque 5 - B5 Antigua Planta de Compostaje

Bloque de Equipamiento
Guardería

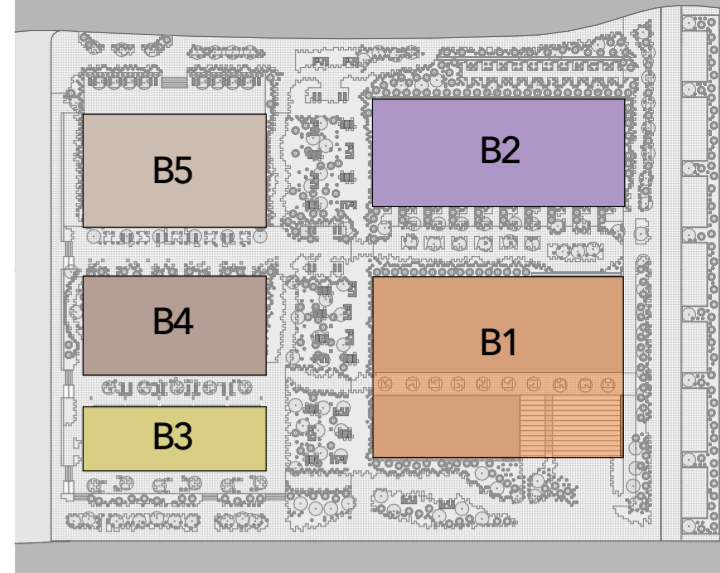
Proyecto:
REFUNCIONALIZACIÓN DEL CAMAL MUNICIPAL PARA LA ELABORACIÓN DE VIVIENDA COLECTIVA

Escala: 1:300	Diseño: Diego Chacón - Paulo Sarmiento
	Director: Arq. Iván Quizhpe
	Tribunal: Arq. Ana Rodas - Arq. Cristian Sotomayor

Contenido: Emplazamiento en cubiertas, ubicación y distribución de los bloques.	Fecha: 21/06/2024
	Lámina: # 1



Emplazamiento en planta baja
ESCALA 1:300



Mapa de referencia
ESCALA 1:1500

- Bloque 1 - B1** *Antiguo Bloque de Faenamiento*
Bloque de Vivienda
3 tipologías de departamentos
- Bloque 2 - B2** *Bloque Nuevo*
Bloque de Vivienda
1 tipología de departamentos
- Bloque 3 - B3** *Antiguo Corral de Bovinos*
Bloque Comercial
5 comercios
- Bloque 4 - B4** *Antiguo Corral de Bovinos*
Bloque de Vivienda
1 tipología de departamentos
- Bloque 5 - B5** *Antigua Planta de Compostaje*
Bloque de Equipamiento - Guardería
6 aulas

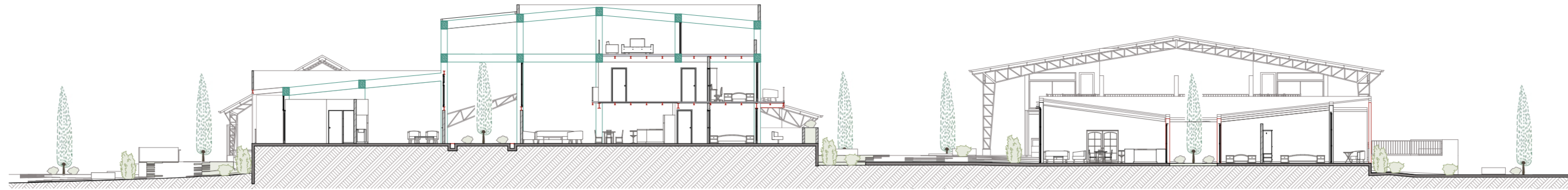
- Estructura Reciclada
- Estructura Nueva

Proyecto:
REFUNCIONALIZACIÓN DEL CAMAL MUNICIPAL PARA LA ELABORACIÓN DE VIVIENDA COLECTIVA

Escala: 1:300	Diseño: Diego Chacón - Paulo Sarmiento
	Director: Arq. Iván Quizhpe
	Tribunal: Arq. Ana Rodas - Arq. Cristian Sotomayor

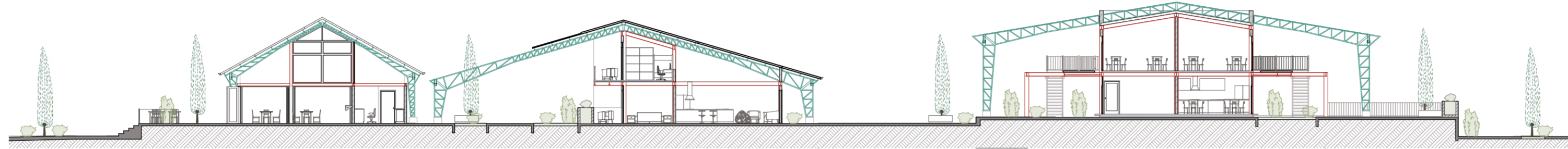
Contenido: Emplazamiento en planta baja, distribución de bloques.	Fecha: 21/06/2024
	Lámina: # 2

Sección General A-A
ESCALA 1:250



Mapa de referencia
ESCALA 1:1500

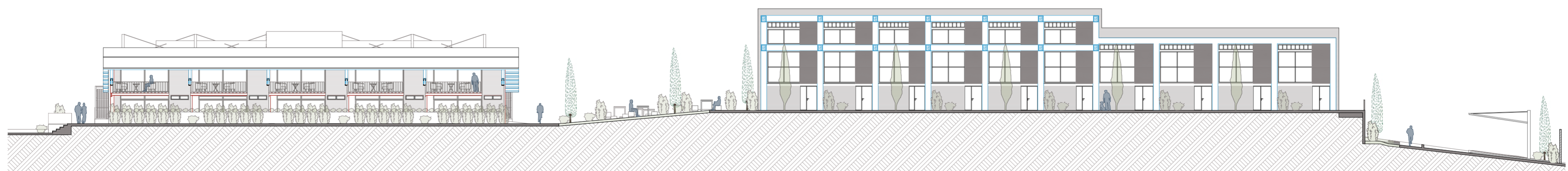
Sección General B-B
ESCALA 1:250



Sección General C-C
ESCALA 1:250



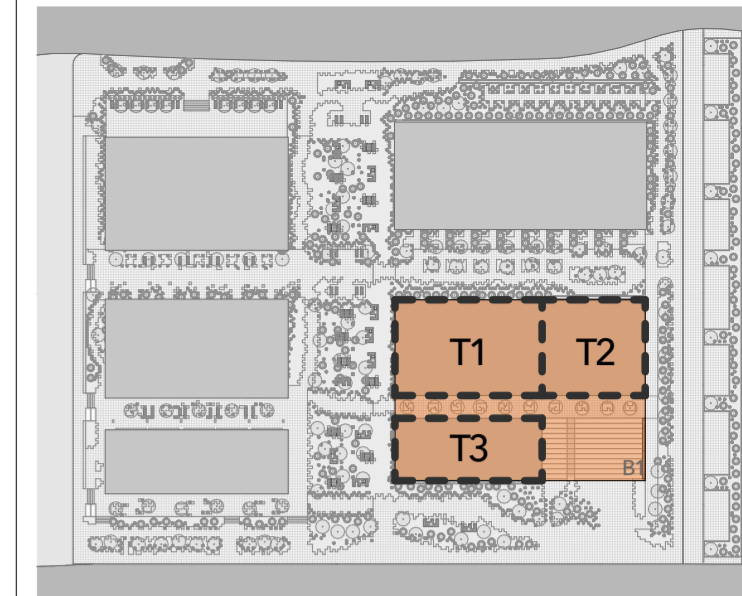
Sección General D-D
ESCALA 1:250



Proyecto: REFUNCIONALIZACIÓN DEL CAMAL MUNICIPAL PARA LA ELABORACIÓN DE VIVIENDA COLECTIVA	
Escala: 1:250	Diseño: Diego Chacón - Paulo Sarmiento
	Director: Arq. Iván Quizhpe
	Tribunal: Arq. Ana Rodas - Arq. Cristian Sotomayor
Contenido: Secciones generales.	Fecha: 21/06/2024
	Lámina: # 3



Planta baja - Bloque 1
ESCALA 1:125



Mapa de referencia
ESCALA 1:1500

Bloque 1 - B1 Antigo Bloque de Faenamiento

Bloque de Vivienda

Tipología 1 - T1

6 departamentos
4 habitantes / departamento
3 pisos

Tipología 2 - T2

4 departamentos
4 habitantes / departamento
2 pisos

Tipología 3 - T3

6 departamentos
2 habitantes / departamento
1 piso

Distribución de espacios

1. Sala
2. Comedor
3. Cocina
4. Baño
5. Cuarto master
6. Balcón/ Patio/Terraza
7. Bodega
8. Zona de lavado
9. Cuarto hijos
10. Sala de TV

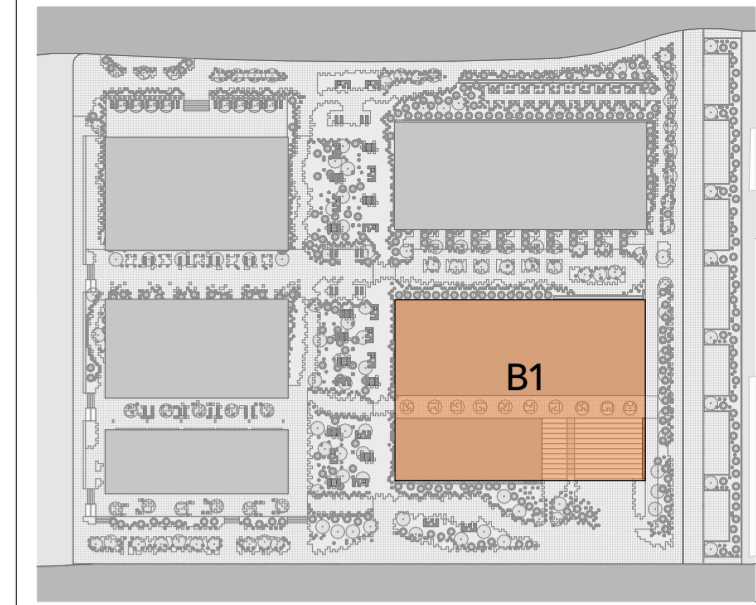
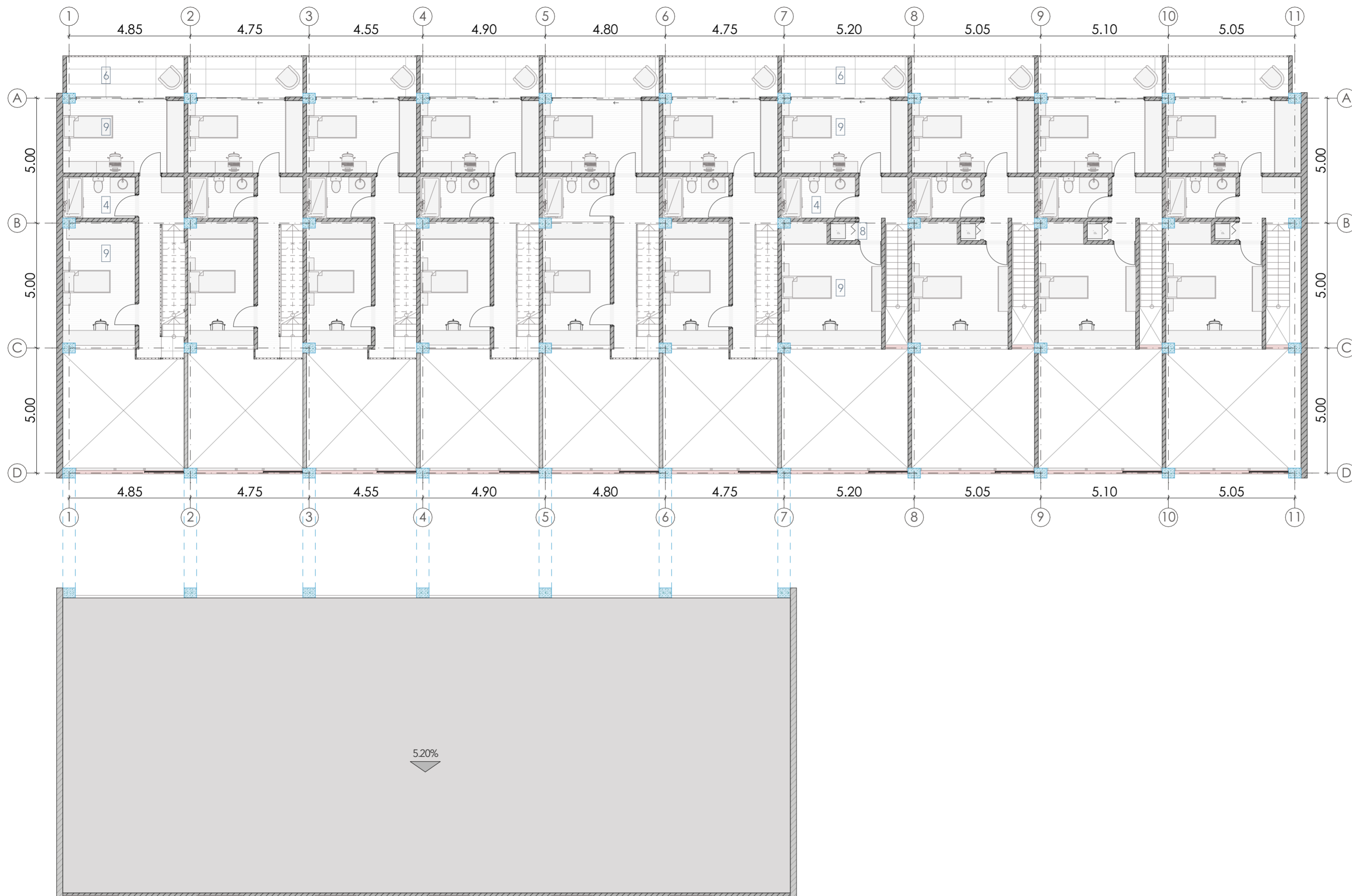
■ Estructura Reciclada

■ Estructura Nueva

Proyecto:
REFUNCIONALIZACIÓN DEL CAMAL MUNICIPAL PARA LA ELABORACIÓN DE VIVIENDA COLECTIVA

Escala: 1:125	Diseño: Diego Chacón - Paulo Sarmiento
	Director: Arq. Iván Quizhpe
	Tribunal: Arq. Ana Rodas - Arq. Cristian Sotomayor

Contenido: Plantas Bloque 1.	Fecha: 21/06/2024
	Lámina: # 4



Mapa de referencia
ESCALA 1:1500

Distribución de espacios

1. Sala
2. Comedor
3. Cocina
4. Baño
5. Cuarto master
6. Balcón/ Patio/Terraza
7. Bodega
8. Zona de lavado
9. Cuarto hijos
10. Sala de TV

■ Estructura Reciclada

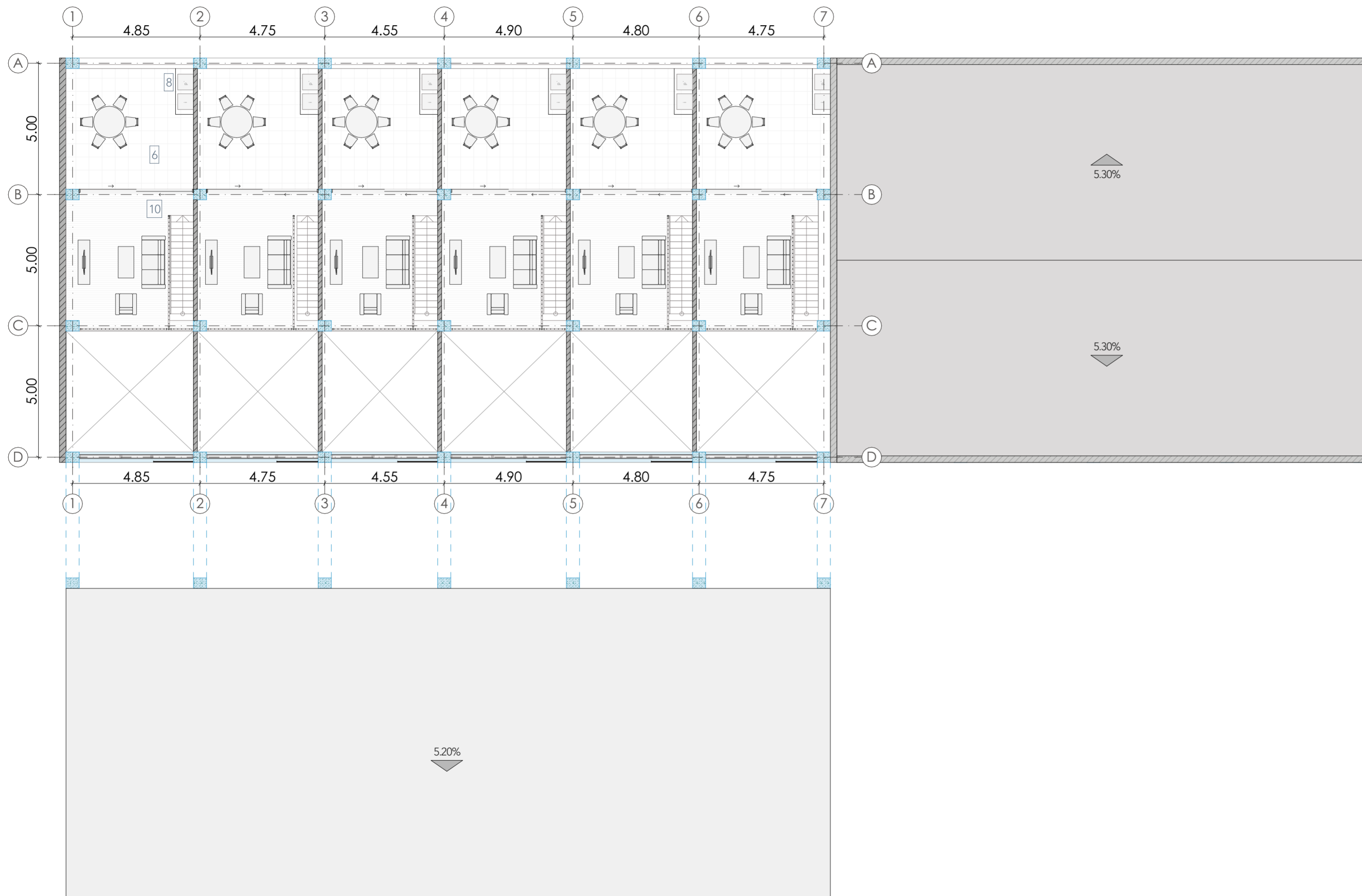
■ Estructura Nueva

Planta alta 1 - Bloque 1
ESCALA 1:125

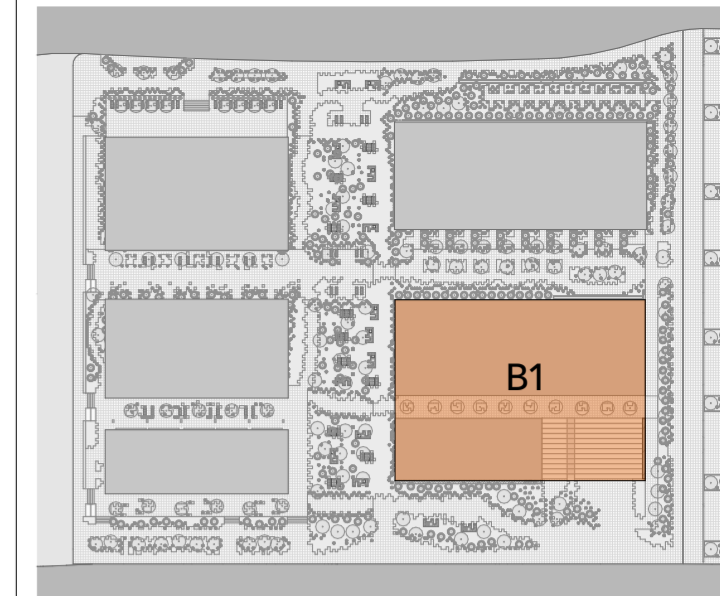
Proyecto:
REFUNCIONALIZACIÓN DEL CAMAL MUNICIPAL PARA LA ELABORACIÓN DE VIVIENDA COLECTIVA

Escala: 1:125	Diseño: Diego Chacón - Paulo Sarmiento
	Director: Arq. Iván Quizhpe
	Tribunal: Arq. Ana Rodas - Arq. Cristian Sotomayor

Contenido: Plantas Bloque 1.	Fecha: 21/06/2024
	Lámina: # 5



Planta alta 2 - Bloque 1
ESCALA 1:125



Mapa de referencia
ESCALA 1:1500

Distribución de espacios

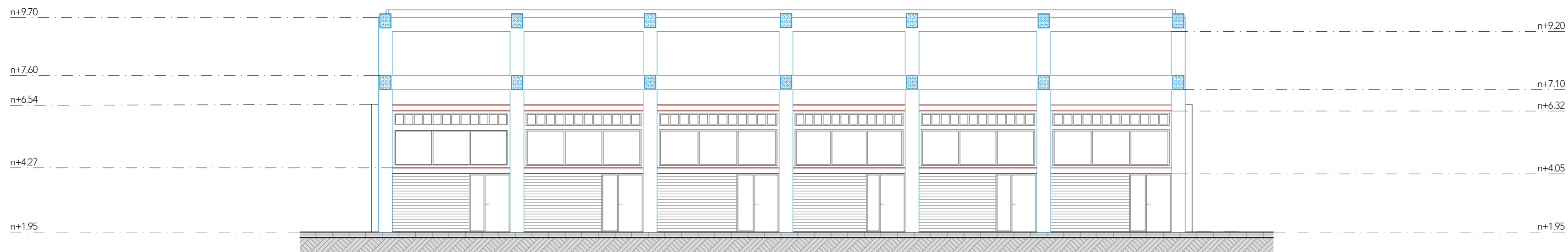
- 1. Sala
- 2. Comedor
- 3. Cocina
- 4. Baño
- 5. Cuarto master
- 6. Balcón/ Patio/Terraza
- 7. Bodega
- 8. Zona de lavado
- 9. Cuarto hijos
- 10. Sala de TV

- Estructura Reciclada
- Estructura Nueva

Proyecto:
REFUNCIONALIZACIÓN DEL CAMAL MUNICIPAL PARA LA ELABORACIÓN DE VIVIENDA COLECTIVA

Escala: 1:125	Diseño: Diego Chacón - Paulo Sarmiento
	Director: Arq. Iván Quizhpe
	Tribunal: Arq. Ana Rodas - Arq. Cristian Sotomayor

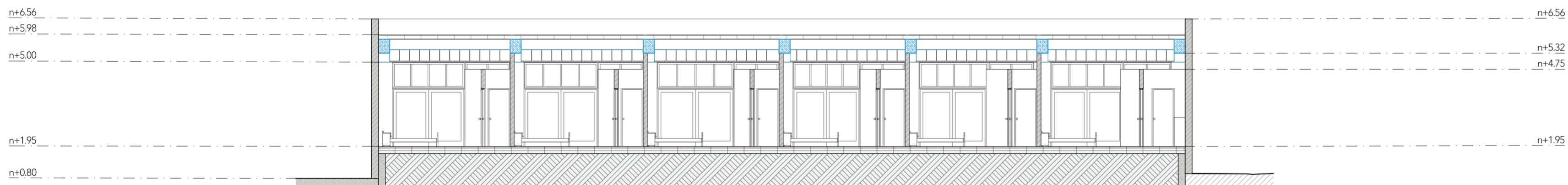
Contenido: Plantas Bloque 1.	Fecha: 21/06/2024
	Lámina: # 6



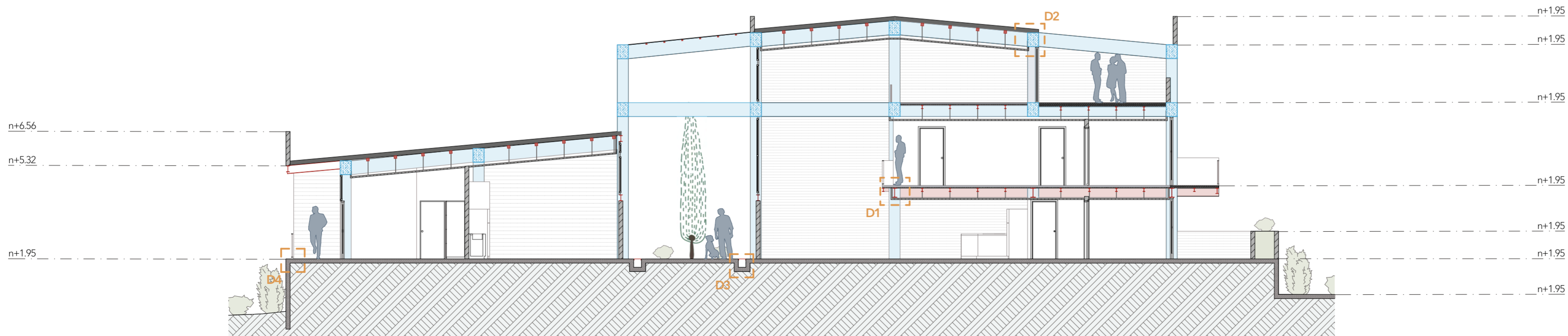
Sección Interna A-A Bloque 1
ESCALA 1:125



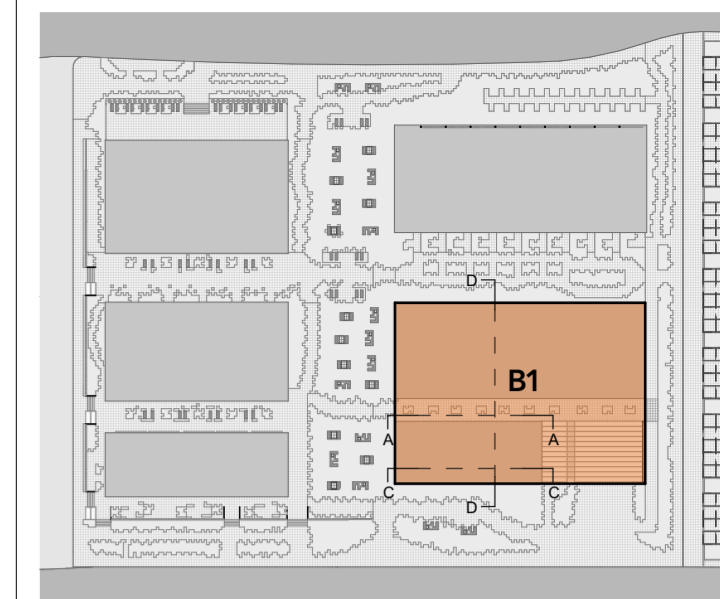
Alzado Frontal Bloque 1
ESCALA 1:125



Sección C-C
ESCALA 1:125



Sección D-D
ESCALA 1:125



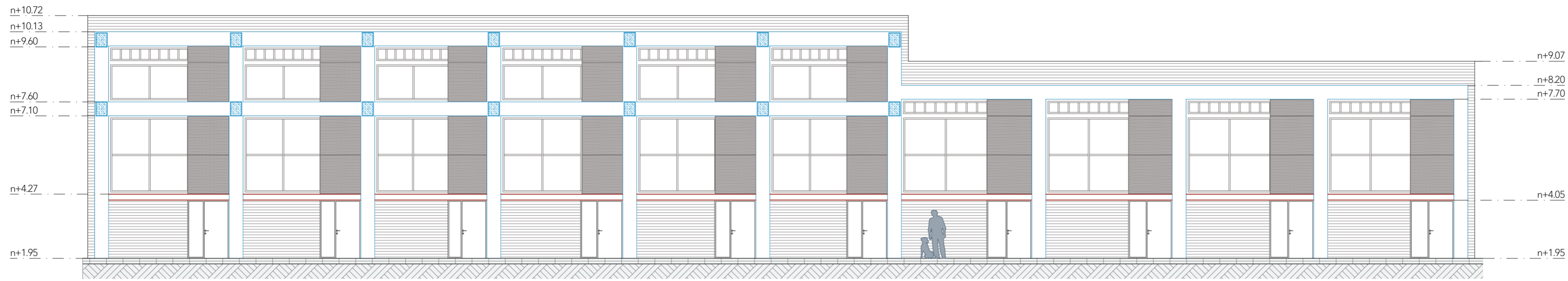
Mapa de referencia
ESCALA 1:1500

- Estructura Reciclada
- Estructura Nueva

Proyecto:
REFUNCIONALIZACIÓN DEL CAMAL MUNICIPAL PARA LA ELABORACIÓN DE VIVIENDA COLECTIVA

Escala: 1:125	Diseño: Diego Chacón - Paulo Sarmiento
	Director: Arq. Iván Quizhpe
	Tribunal: Arq. Ana Rodas - Arq. Cristian Sotomayor

Contenido: Alzados y sección Bloque 1.	Fecha: 21/06/2024
	Lámina: # 7



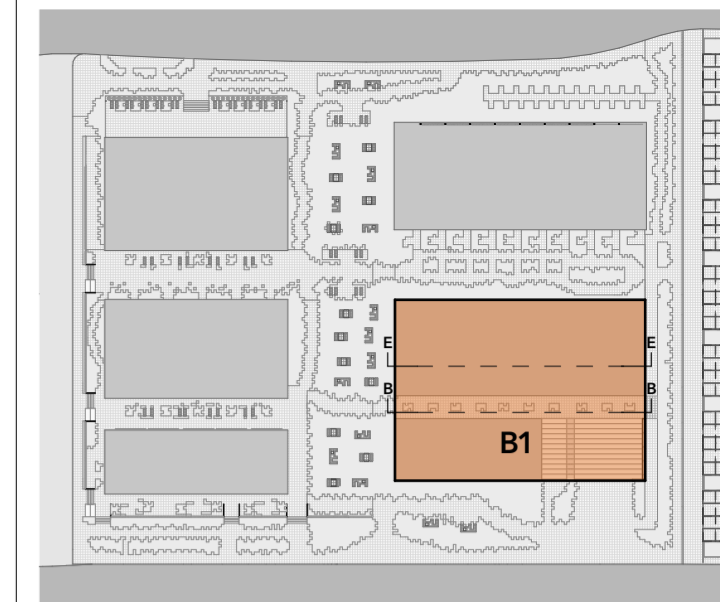
Sección Interna B-B Bloque 1
ESCALA 1:125



Alzado Posterior Bloque 1
ESCALA 1:125



Sección E-E
ESCALA 1:125



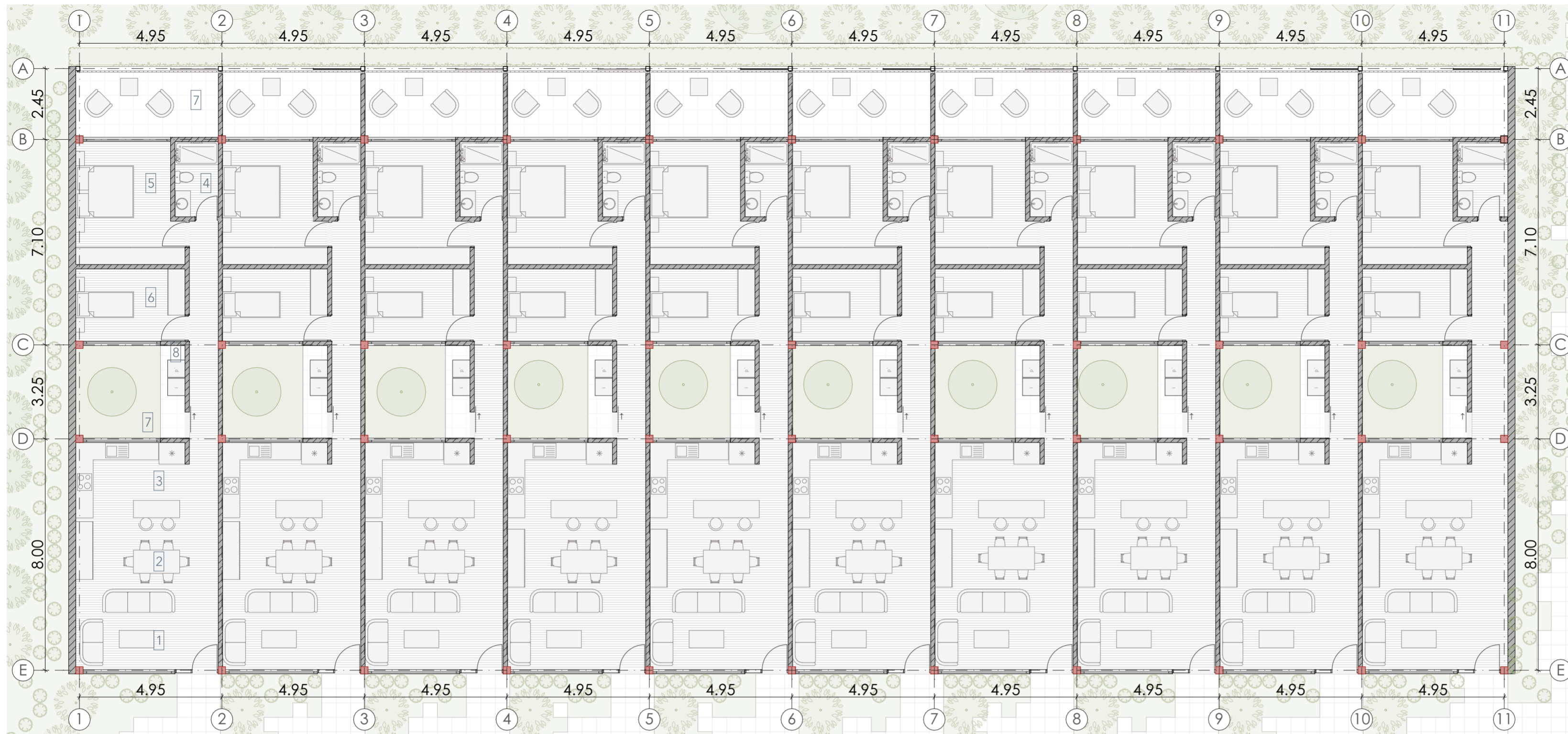
Mapa de referencia
ESCALA 1:1500

- Estructura Reciclada
- Estructura Nueva

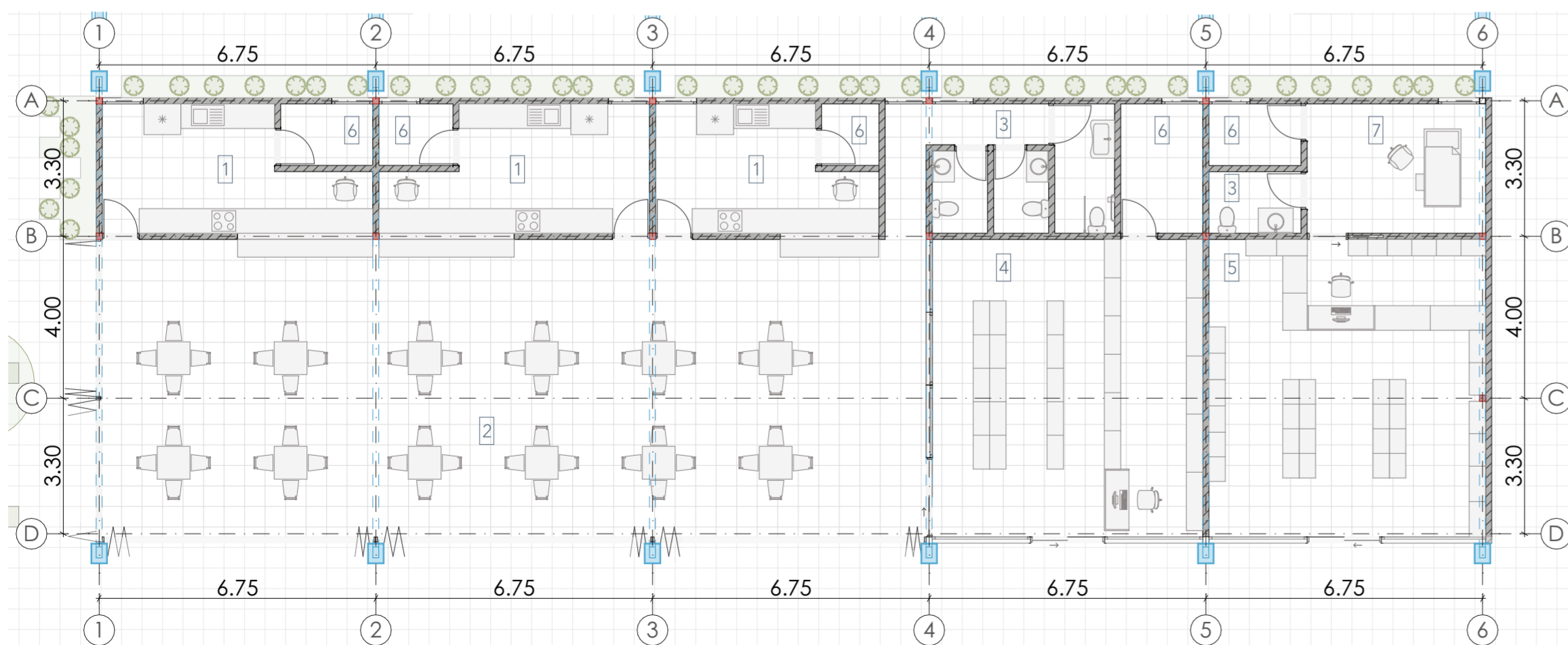
Proyecto:
REFUNCIONALIZACIÓN DEL CAMAL MUNICIPAL PARA LA ELABORACIÓN DE VIVIENDA COLECTIVA

Escala: 1:125	Diseño: Diego Chacón - Paulo Sarmiento
	Director: Arq. Iván Quizhpe
	Tribunal: Arq. Ana Rodas - Arq. Cristian Sotomayor

Contenido: Alzados y sección Bloque 1.	Fecha: 21/06/2024
	Lámina: # 8



Planta baja - Bloque 2
ESCALA 1:125



Planta baja - Bloque 3
ESCALA 1:125



Mapa de referencia
ESCALA 1:1500

Bloque 2 - B2 *Bloque Nuevo*

Bloque de Vivienda

Tipología 4 - T4

10 departamentos
3 habitantes / departamento
1 pisos

Distribución de espacios

1. Sala
2. Comedor
3. Cocina
4. Baño
5. Cuarto master
6. Cuarto hijos
7. Patio
8. Zona de lavado

Bloque 3 - B3 *Antiguo Corral de Bovinos*

Bloque Comercial

1. Restaurante de comida rápida
2. Zonas de estancia
3. Batería sanitaria
4. Tienda de conveniencia
5. Farmacia
6. Bodega
7. Consultorio

■ Estructura Reciclada

■ Estructura Nueva

Proyecto:

REFUNCIONALIZACIÓN DEL CAMAL MUNICIPAL PARA LA ELABORACIÓN DE VIVIENDA COLECTIVA

Escala:
1:125

Diseño: Diego Chacón - Paulo Sarmiento

Director: Arq. Iván Quizhpe

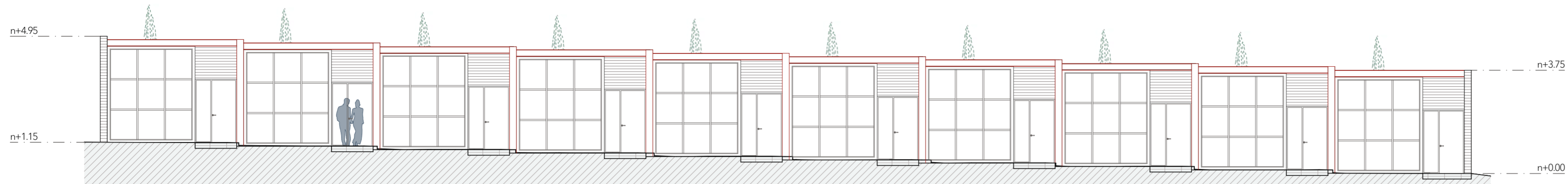
Tribunal: Arq. Ana Rodas - Arq. Cristian Sotomayor

Contenido:

Plantas Bloque 2 y bloque 3.

Fecha: 21/06/2024

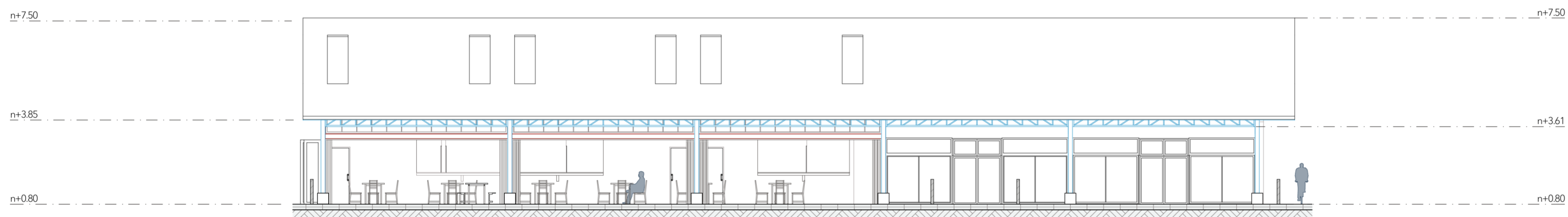
Lámina: # 9



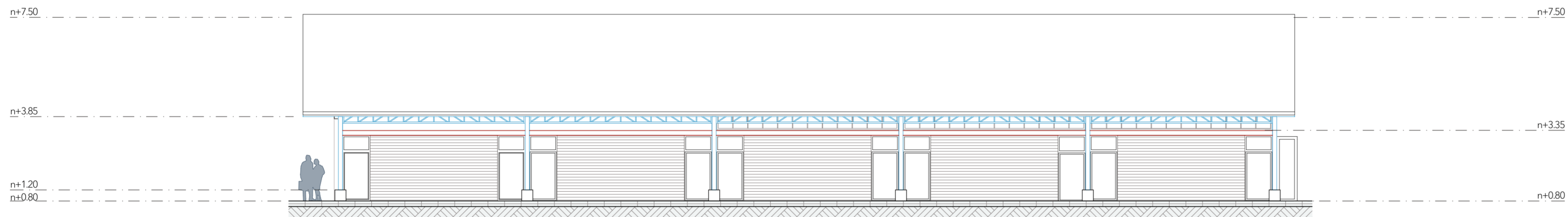
Alzado Frontal Bloque 2
ESCALA 1:125



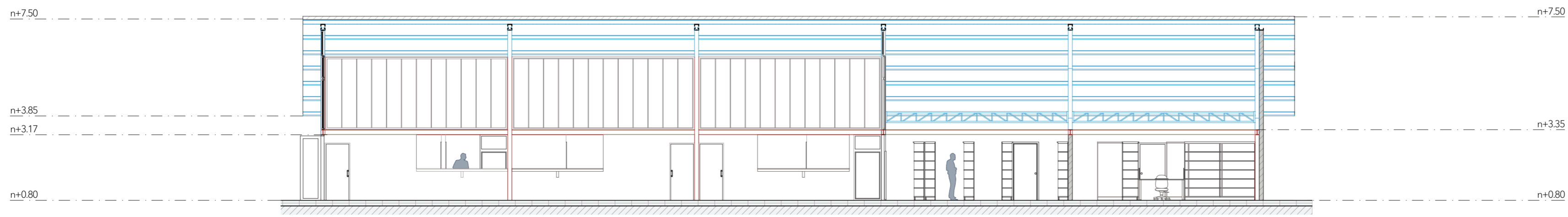
Alzado Posterior Bloque 2
ESCALA 1:125



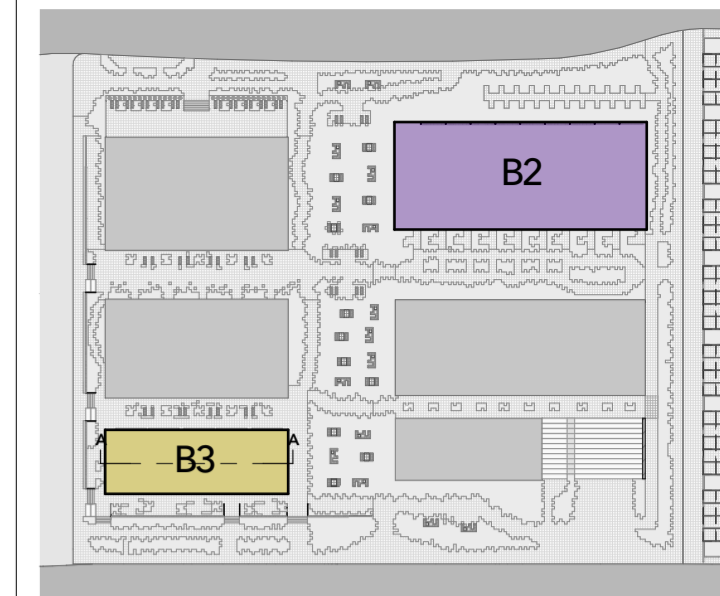
Alzado Frontal Bloque 3
ESCALA 1:125



Alzado Posterior Bloque 3
ESCALA 1:125



Sección A-A
ESCALA 1:125



Mapa de referencia
ESCALA 1:1500

- Estructura Reciclada
- Estructura Nueva

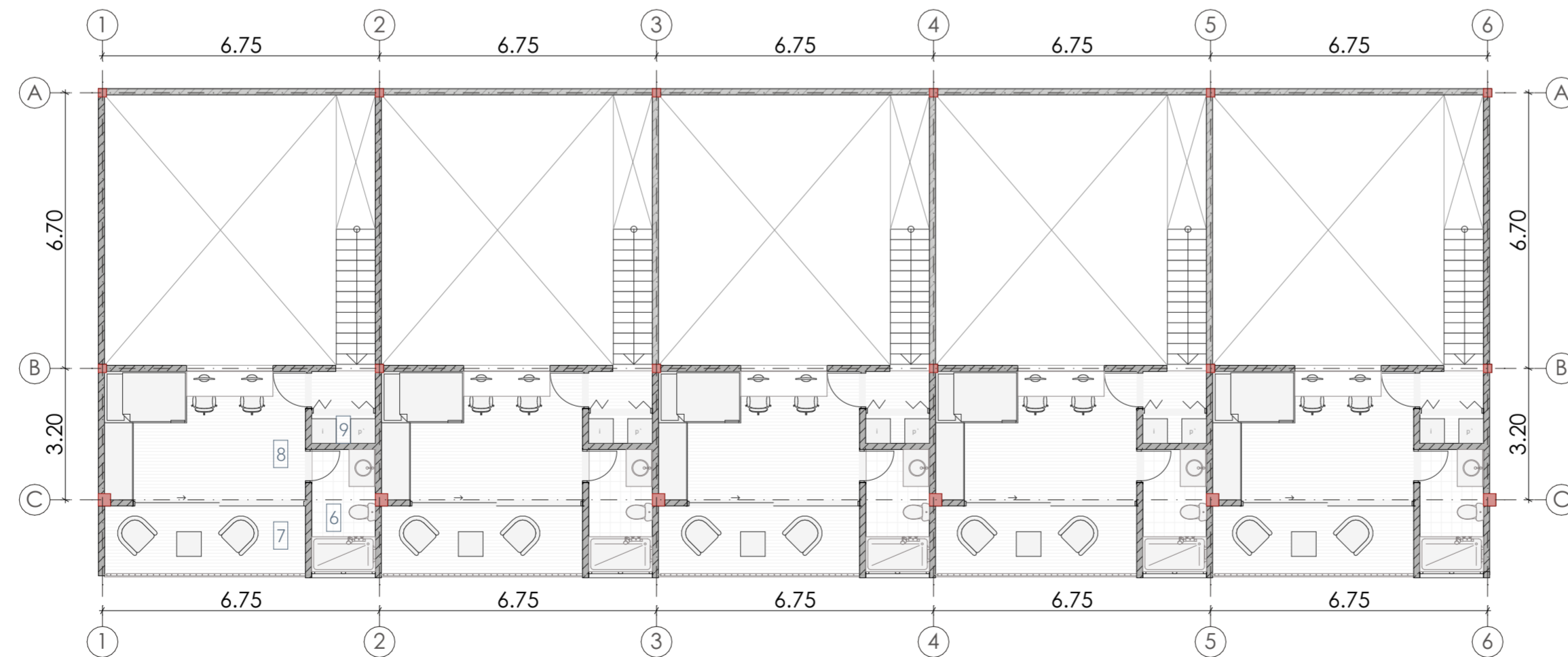
Proyecto:
REFUNCIONALIZACIÓN DEL CAMAL MUNICIPAL PARA LA ELABORACIÓN DE VIVIENDA COLECTIVA

Escala: 1:125	Diseño: Diego Chacón - Paulo Sarmiento
	Director: Arq. Iván Quizhpe
	Tribunal: Arq. Ana Rodas - Arq. Cristian Sotomayor

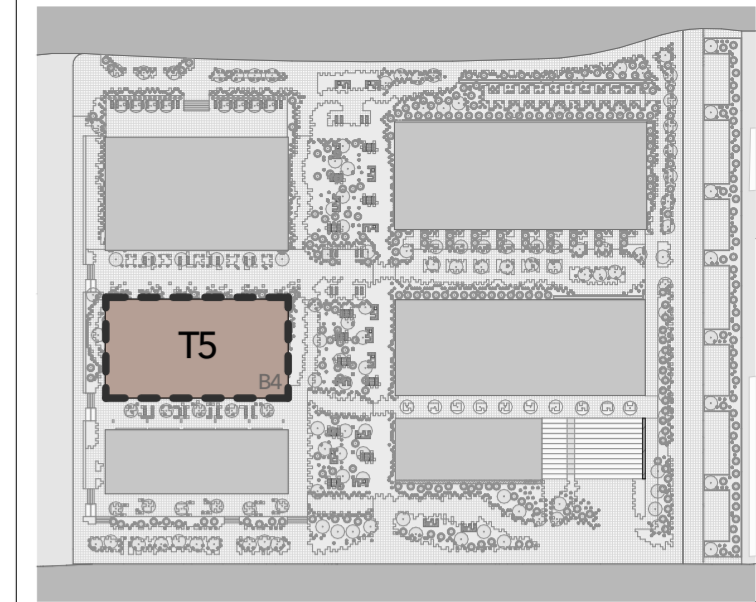
Contenido: Alzados Bloque 2, Alzados y sección Bloque 3.	Fecha: 21/06/2024
	Lámina: # 10



Planta baja - Bloque 4
ESCALA 1:125



Planta alta - Bloque 4
ESCALA 1:125



Mapa de referencia
ESCALA 1:1500

Bloque 4 - B4 Antigo Corral de Bovinos

Bloque de Vivienda

Tipología 5 - T5

- 5 departamentos
- 4 habitantes / departamento
- 2 pisos

Distribución de espacios

1. Sala
2. Comedor
3. Cocina
4. Baño social
5. Cuarto master
6. Baño privado
7. Balcón/ Patio/Terraza
8. Cuarto hijos
9. Zona de lavado

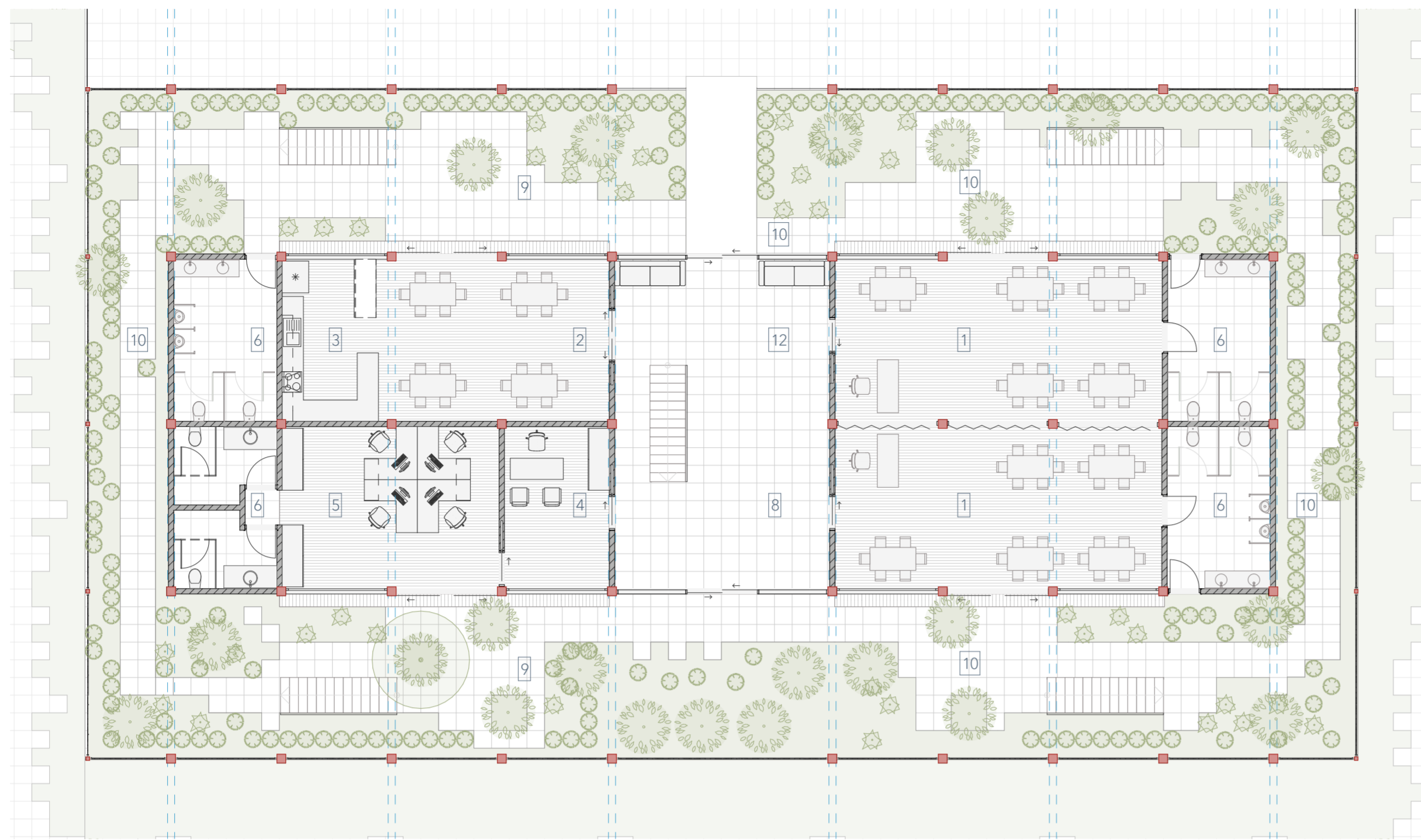
■ Estructura Reciclada

■ Estructura Nueva

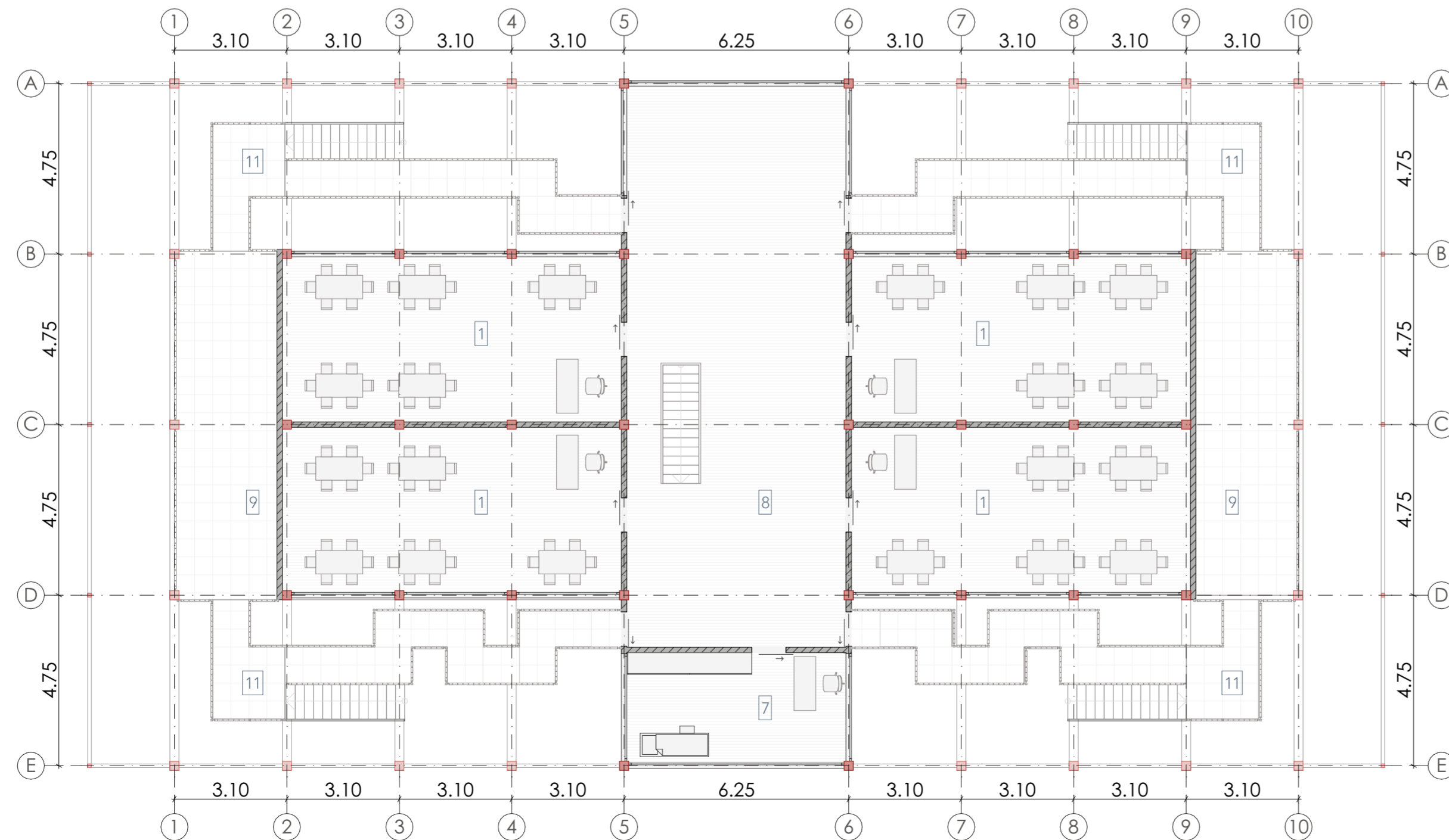
Proyecto:
REFUNCIONALIZACIÓN DEL CAMAL MUNICIPAL PARA LA ELABORACIÓN DE VIVIENDA COLECTIVA

Escala: 1:125	Diseño: Diego Chacón - Paulo Sarmiento
	Director: Arq. Iván Quizhpe
	Tribunal: Arq. Ana Rodas - Arq. Cristian Sotomayor

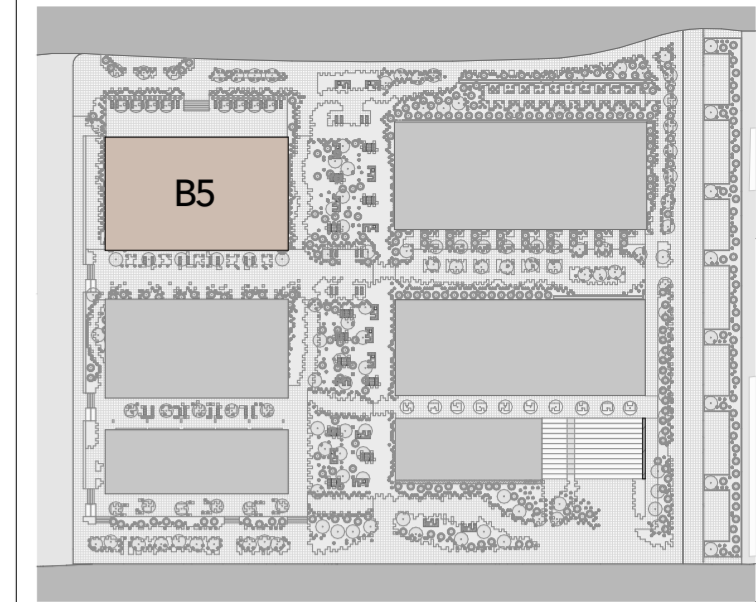
Contenido: Plantas Bloque 4.	Fecha: 21/06/2024
	Lámina: # 11



Planta baja - Bloque 5 - Guardería
ESCALA 1:125



Planta alta - Bloque 5 - Guardería
ESCALA 1:125



Mapa de referencia
ESCALA 1:1500

Bloque 5 - B5 Antigua Planta de Compostaje

Bloque de Equipamiento

Guardería

Distribución de espacios

- 1. Aulas
- 2. Comedor
- 3. Cocina
- 4. Dirección
- 5. Sala de profesores
- 6. Baños
- 7. Enfermería
- 8. Zona de juegos interna
- 9. Zona de juegos externa
- 10. Patios
- 11. Pasillos
- 12. Sala de espera

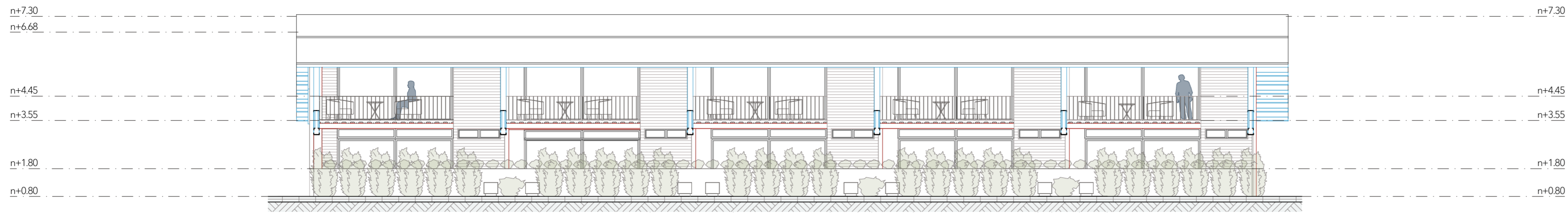
■ Estructura Reciclada

■ Estructura Nueva

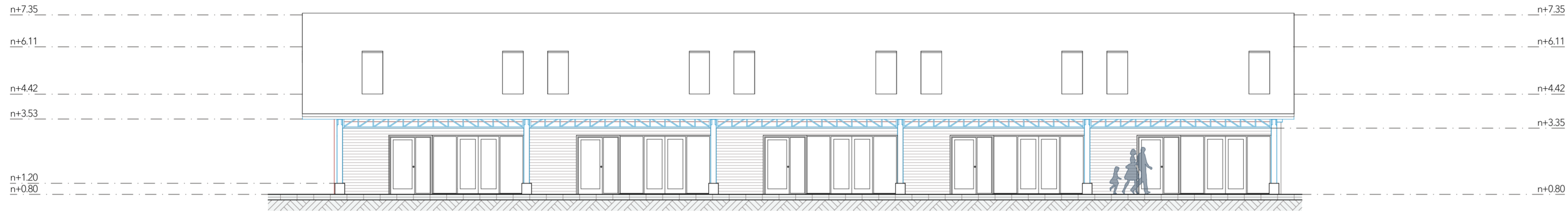
Proyecto:
REFUNCIONALIZACIÓN DEL CAMAL MUNICIPAL PARA LA ELABORACIÓN DE VIVIENDA COLECTIVA

Escala: 1:125	Diseño: Diego Chacón - Paulo Sarmiento
	Director: Arq. Iván Quizhpe
	Tribunal: Arq. Ana Rodas - Arq. Cristian Sotomayor

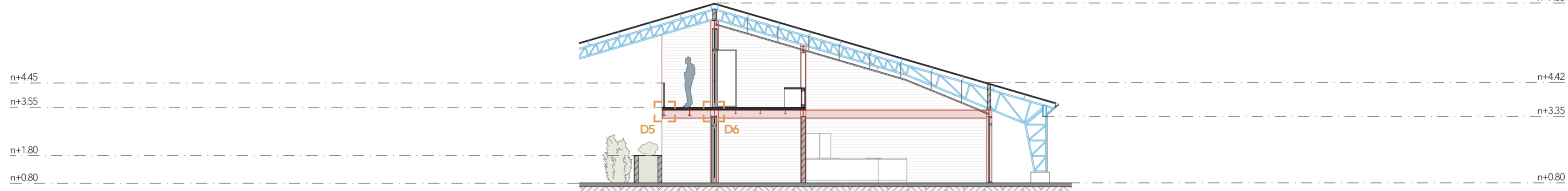
Contenido: Plantas Bloque 5.	Fecha: 21/06/2024
	Lámina: # 12



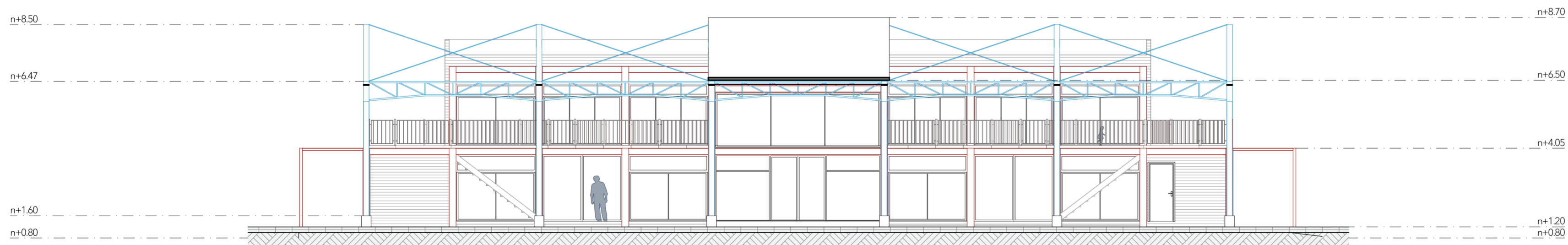
Alzado Frontal Bloque 4
ESCALA 1:125



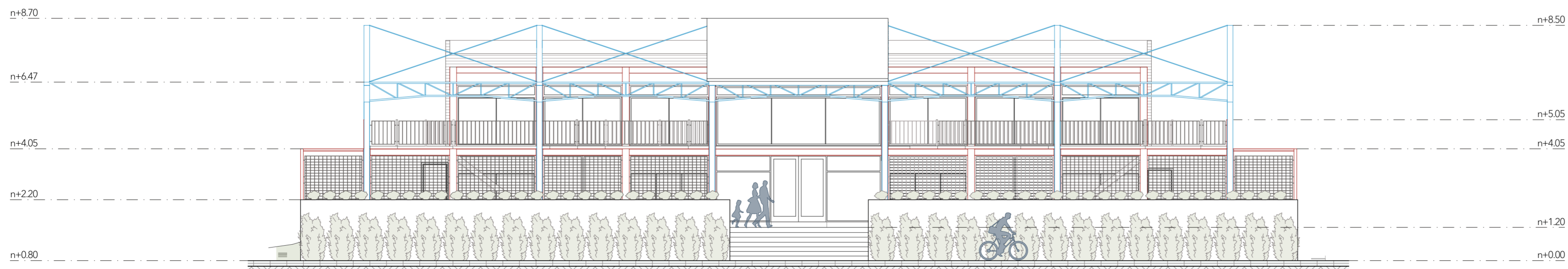
Alzado Posterior Bloque 4
ESCALA 1:125



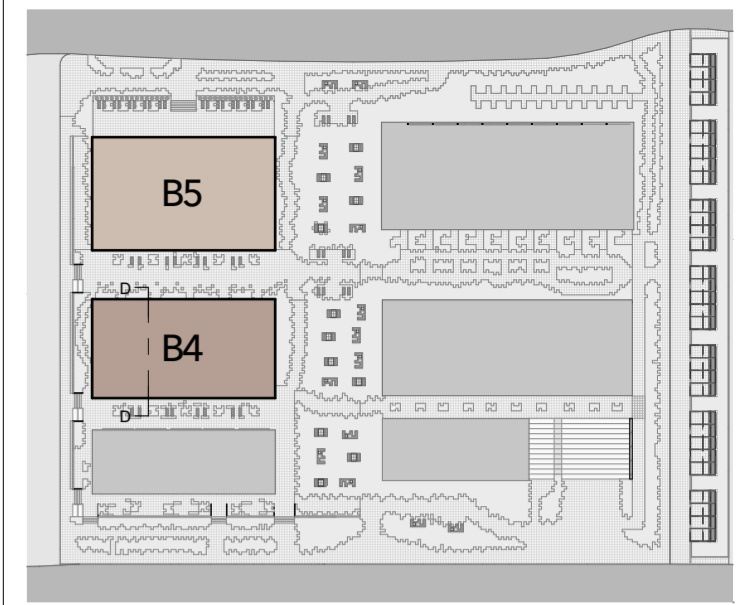
Sección D-D
ESCALA 1:125



Alzado Posterior Bloque 5
ESCALA 1:125



Alzado Frontal Bloque 5
ESCALA 1:125



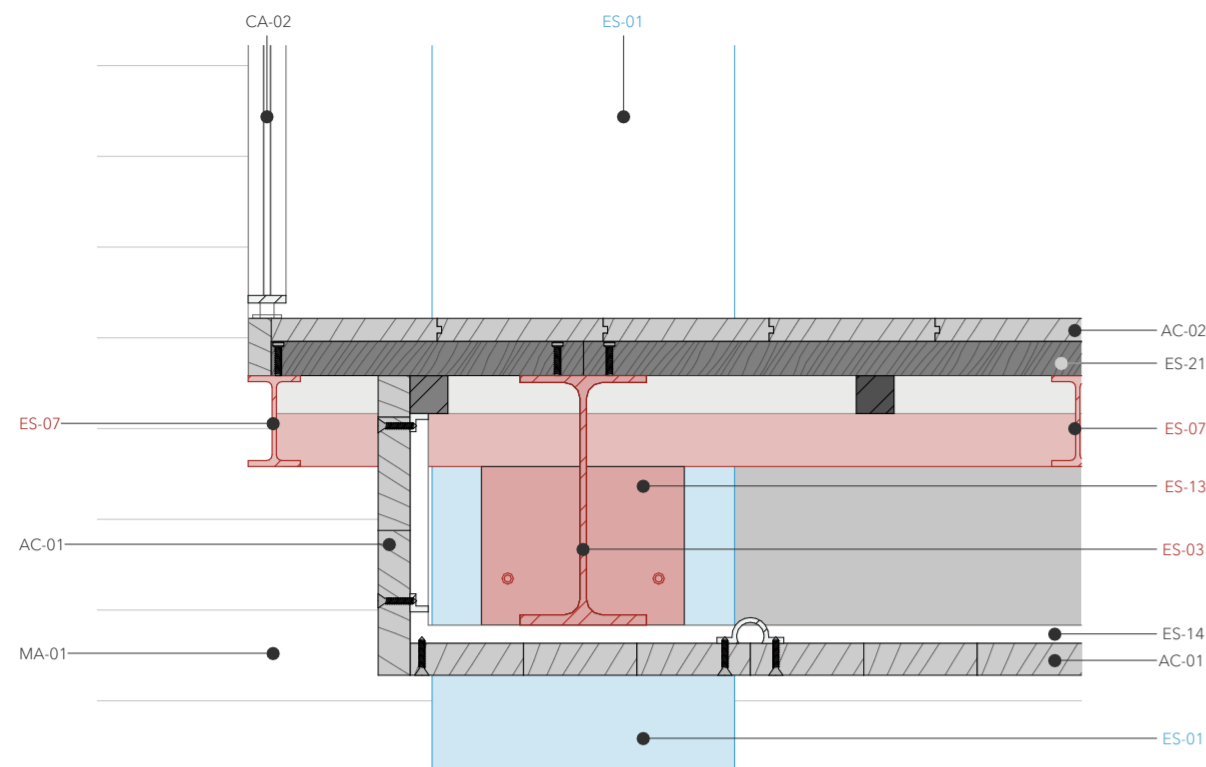
Mapa de referencia
ESCALA 1:1500

- Estructura Reciclada
- Estructura Nueva

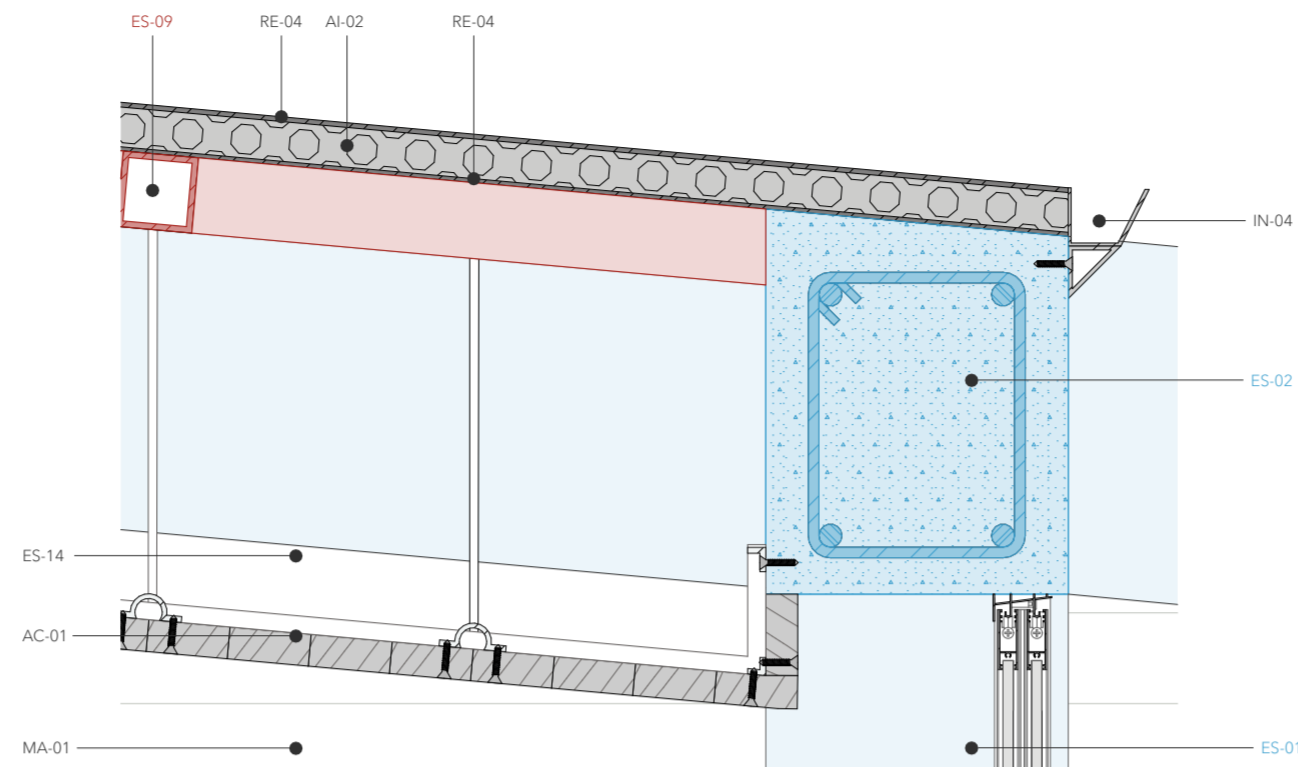
Proyecto:
REFUNCIONALIZACIÓN DEL CAMAL MUNICIPAL PARA LA ELABORACIÓN DE VIVIENDA COLECTIVA

Escala: 1:125	Diseño: Diego Chacón - Paulo Sarmiento
	Director: Arq. Iván Quizhpe
	Tribunal: Arq. Ana Rodas - Arq. Cristian Sotomayor

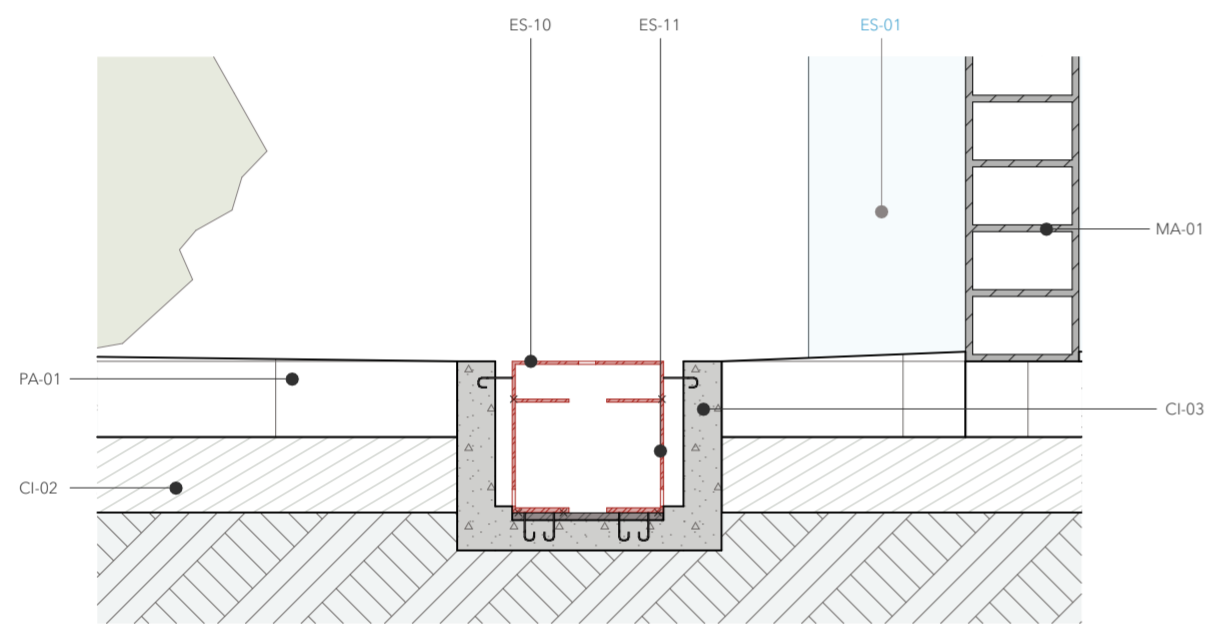
Contenido: Alzados Bloque 4 y Bloque 5	Fecha: 21/06/2024
	Lámina: # 13



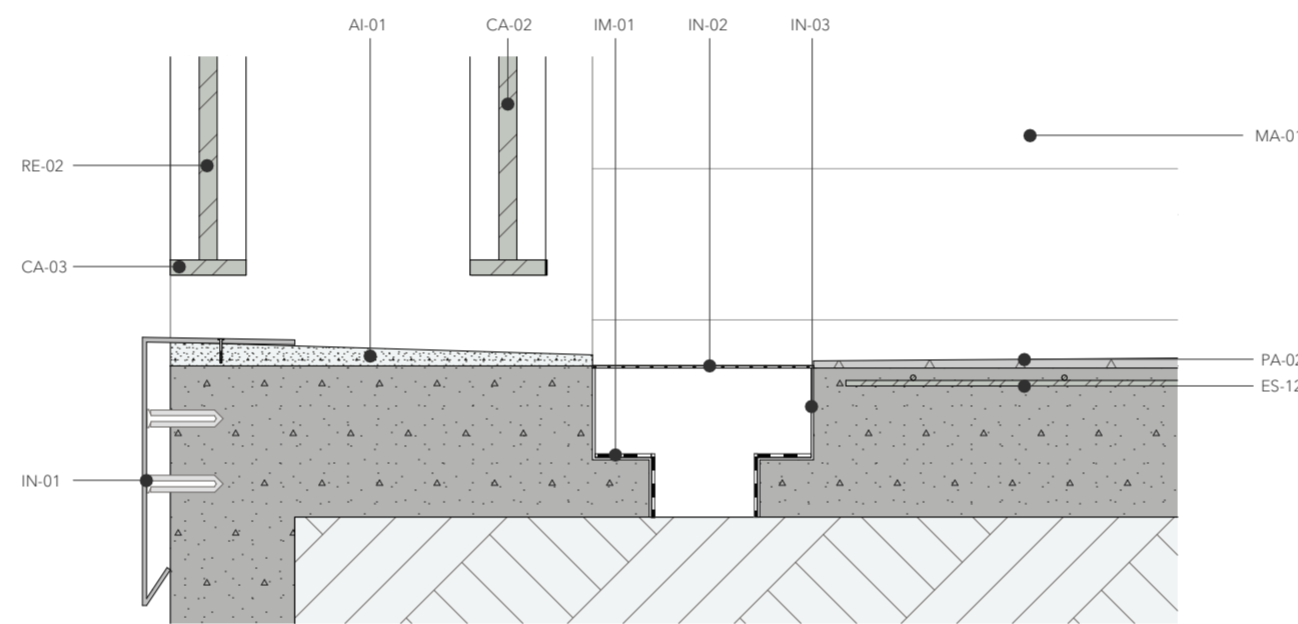
Detalle D1
ESCALA 1:10



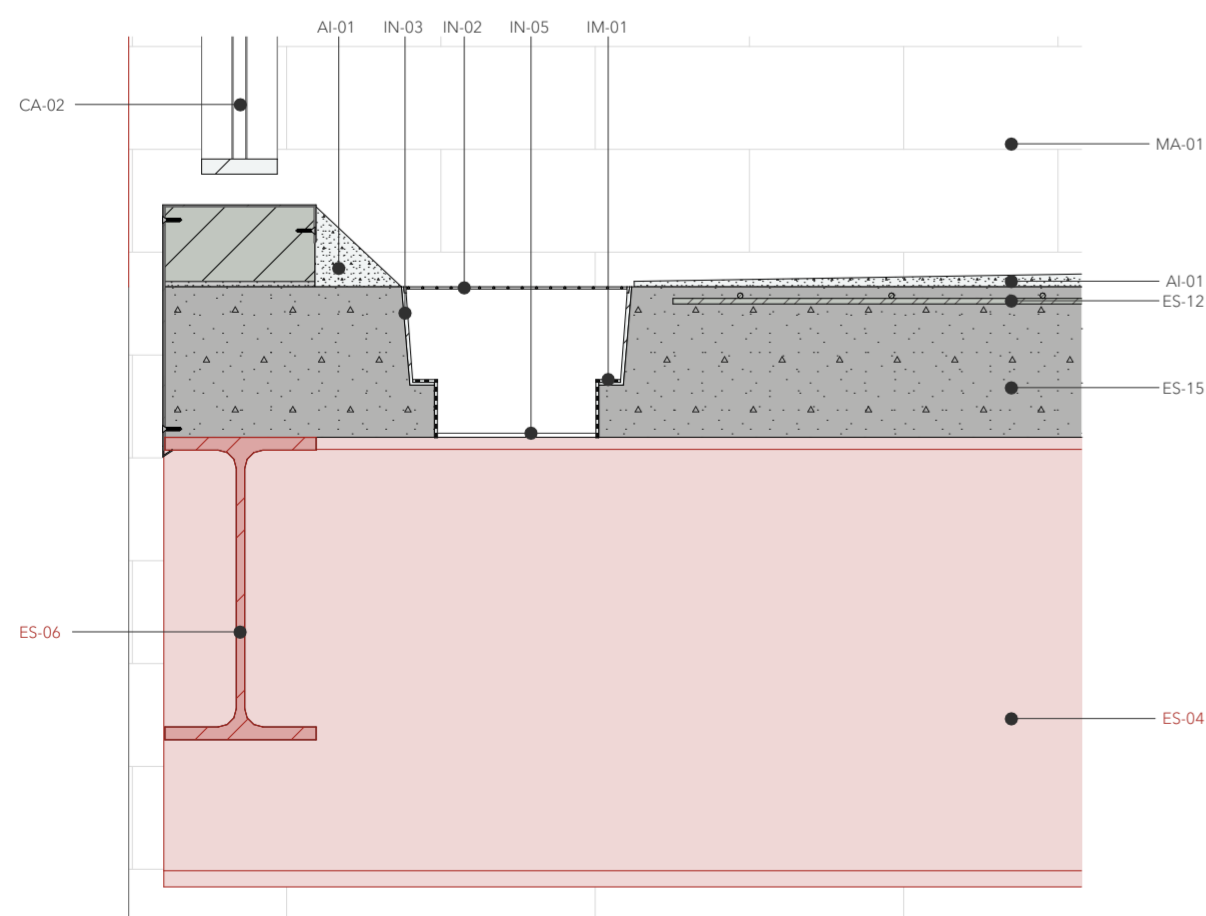
Detalle D2
ESCALA 1:10



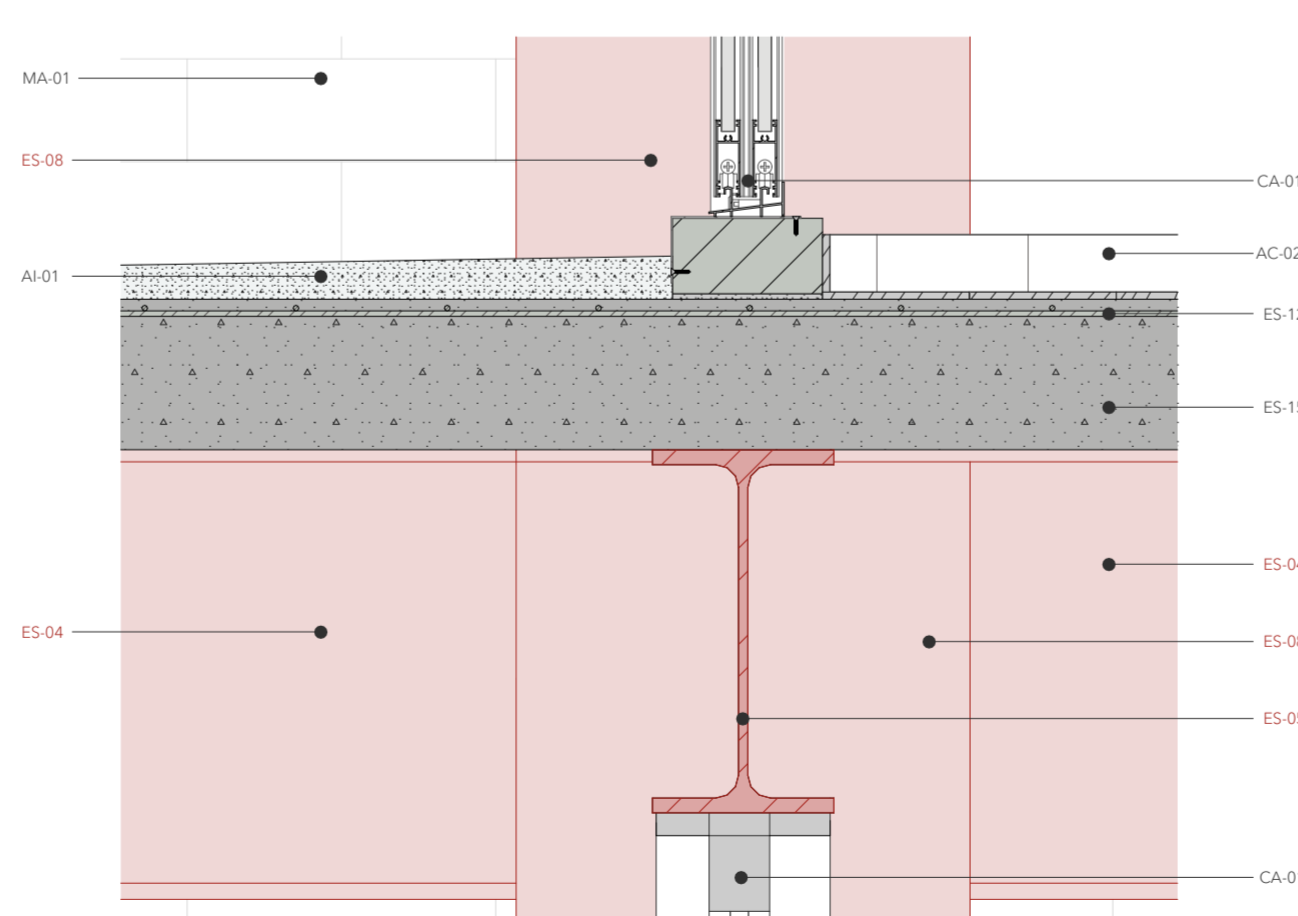
Detalle D3
ESCALA 1:10



Detalle D4
ESCALA 1:5



Detalle D5
ESCALA 1:5



Detalle D6
ESCALA 1:5

ESPECIFICACIONES TÉCNICAS

ES ESTRUCTURA

ES-01	Columna H°A° 40x50 cm. Dimensiones: 40 x 50 cm. Material: Hormigón Simple f'c= 240 kg/cm². Armadura Metálica f'y=4200 kg/cm². Acabados: Ninguno.
ES-02	Viga H°A° 50x40 cm. Dimensiones: 50x40 cm. Material: Hormigón Simple f'c= 240 kg/cm². Armadura Metálica f'y=4200 kg/cm². Acabados: Ninguno.
ES-03	Perfil IPE 330. Dimensiones: 33x16 cm. Material: Acero Estructural ASTM A 36. f'y= 2350 kg/cm². (Perfil Comercial) Acabados: Pintado con 2 manos de pintura anticorrosiva blanca. Fijación: Cordón de solda 70-18.
ES-04	Perfil IPE 300. Dimensiones: 24x12 cm. Material: Acero Estructural ASTM A 36. f'y= 2350 kg/cm². (Perfil Comercial) Acabados: Pintado con 2 manos de pintura anticorrosiva blanca. Fijación: Cordón de solda 70-18.
ES-05	Perfil IPE 240. Dimensiones: 33x16 cm. Material: Acero Estructural ASTM A 36. f'y= 2350 kg/cm². (Perfil Comercial) Acabados: Pintado con 2 manos de pintura anticorrosiva blanca. Fijación: Cordón de solda 70-18.
ES-06	Perfil IPE 200. Dimensiones: 20x10 cm. Material: Acero Estructural ASTM A 36. f'y= 2350 kg/cm². (Perfil Comercial) Acabados: Pintado con 2 manos de pintura anticorrosiva blanca. Fijación: Cordón de solda 70-18.
ES-07	Perfil IPE 120. Dimensiones: 12x6.4 cm. Material: Acero Estructural ASTM A 36. f'y= 2350 kg/cm². (Perfil Comercial) Acabados: Pintado con 2 manos de pintura anticorrosiva blanca. Fijación: Cordón de solda 70-18.
ES-08	Cajón Estructural. Dimensiones: 200x200x3 mm. Material: Acero Estructural ASTM A 36. f'y= 2350 kg/cm². Acabados: Pintado con 2 manos de pintura anticorrosiva blanca. Fijación: Cordón de solda 70-18.
ES-09	Tubo estructural cuadrado 01. Dimensiones: 10x10x0.2 cm. Material: Acero Estructural ASTM A 36. f'y= 2350 kg/cm². (Perfil Comercial) Acabados: Natural. Fijación: Cordón de solda 70-18.
ES-10	Canal de recolección de agua lluvia. (pavimento) Dimensiones: Perfil C 200x50x4 mm. (Perforado) Material: Acero Estructural ASTM A 36. f'y= 2350 kg/cm². (Perfil Comercial) Acabados: Natural. Fijación: Cordón de solda 70-18. Varillas Ø8mm al hormigón cada 70 cm.
ES-11	Estructura canal de recolección de agua lluvia. Dimensiones: Perfil C 200x50x4 mm. (Perforado) Material: Acero Estructural ASTM A 36. f'y= 2350 kg/cm². (Perfil Comercial) Acabados: Natural. Fijación: Cordón de solda 70-18. Varillas Ø8mm al hormigón cada 70 cm.
ES-12	Malla electrosoldada Armex R84. Dimensiones: 31x300 mm. Material: Acero Estructural ASTM A 706 f'y= 4200 kg/cm². Acabados: N/A. Fijación: Fundida al Hormigón.
ES-13	Placa estructural. Dimensiones: 150x150x2 mm. Material: Acero Estructural ASTM A 36. f'y= 2350 kg/cm². Acabados: Pintado con 2 manos de pintura anticorrosiva blanca. Fijación: Anclada al hormigón mediante pernos de expansión.
ES-14	Estructura cielo raso. Dimensiones: Perfil primario 40x11x0.8 mm. Material: Acero Estructural ASTM A 36. f'y= 2350 kg/cm². (Perfil Comercial) Acabados: Natural. Fijación: Anclada al hormigón mediante varillas corrugadas Ø 12 mm.
ES-15	Losa con placa colaborante. Espesor: 11 cm. Material: Cemento de albañilería, agregado de agua, arena y grava. Acabados: N/A. Dosificación: 1:8:4
ES-16	Columnas mobiliario urbano 3. Dimensiones: Caja estructural 250x250x4 mm Material: Acero Estructural ASTM A 36. f'y= 2350 kg/cm². (Perfil Comercial) Acabados: Pintado con 2 manos de pintura anticorrosiva blanca. Fijación: Anclada al hormigón mediante varillas corrugadas Ø 12 mm.
ES-17	Vigas mobiliario urbano 3. Dimensiones: Caja estructural 750x250x2 mm Material: Acero Estructural ASTM A 36. f'y= 2350 kg/cm². (Perfil Comercial) Acabados: Pintado con 2 manos de pintura anticorrosiva blanca. Fijación: Cordón de solda 70-18.
ES-18	Viguetas mobiliario urbano 3. Dimensiones: Caja estructural 250x150x1.5 mm Material: Acero Estructural ASTM A 36. f'y= 2350 kg/cm². (Perfil Comercial) Acabados: Pintado con 2 manos de pintura anticorrosiva blanca. Fijación: Cordón de solda 70-18.
ES-19	Base de mobiliario urbano 1,2 y 4. Dimensiones: Según el tipo de mobiliario. e=5-10 cm Material: Hormigón simple f'c= 180 kg/cm². Acabados: Natural. Fijación: Fundida al suelo.
ES-20	Estructura mobiliario urbano 1,2,3 y 4. Dimensiones: Tubo estructural rectangular 50x50x1.5 mm Material: Acero Estructural SAE J 403 1008. f'y=3400 kg/cm². Acabados: Pintado con 2 manos de pintura anticorrosiva gris. Fijación: Cordón de solda 70-18.
ES-21	Estructura entrepiso. Dimensiones: 2400x1200x10 mm. Material: Plancha de OSB. Acabados: N/A. Fijación: Empalmado a la estructura metálica.

MA MAMPOSTERÍA

MA-01	Mampostería de ladrillo. Dimensiones: 26x7.5x13 cm. Material: Ladrillo panelón artesanal. Acabados: Pintado con 2 manos de pintura anticorrosiva blanca. Las juntas horizontales sobresalen más que las verticales. Fijación: Mortero de cemento y arena 1:3. Refuerzo Metálico Ø10 mm cada 4 hiladas.
--------------	---

AC ACABADOS

AC-01	Cielo raso. Dimensiones: 5x5 cm. Material: Tiras de madera de pino. Acabados: Barnizado. Fijación: Fijado a la estructura metálica con tornillos de 1" y 2".
AC-02	Piso flotante. Espesor: 8 mm. Material: Piso flotante de madera. Acabados: N/A. Fijación: Soporte sobre pavimento.

PA PAVIMENTOS

PA-01	Piso de adocero. Dimensiones: 50x50x7 cm. Material: Hormigón simple f'c= 300kg/cm². Acabados: Según molde. Fijación: Compactado sobre capa de arena y cemento en polvo.
PA-02	Piso de hormigón pulido. Espesor: 3 cm. Material: Hormigón simple f'c=180 kg/cm². Acabados: Dos pasadas de pulidora. Fijación: Fundido sobre losa de hormigón.

CA CARPINTERÍAS

CA-01	Carpintería tipo 1 - puerta. Dimensiones: 100x15x2 mm. Material: Perfil de Aluminio para puerta corredera. (Aluminio de aleación 6063 Temple T-5) Acabados: Natural. Fijación: Tornillos de 1".
CA-02	Carpintería tipo 2 - pasamanos. Material: Tubo de Acero Rectangular 25x15x1 mm. Tubo de Acero Circular 1" x 1.50 mm. Acabados: Pintura anticorrosiva gris. Fijación a pared: Tornillos de 2". Fijación entre tubos: Cordón de solda 60-11.
CA-03	Carpintería tipo 3 - elemento fachada. Dimensiones: 100x15x2 mm. Material: Tubo de Acero Rectangular 25x15x1 mm. Tubo de Acero Circular 1" x 1.50 mm. Acabados: Pintura anticorrosiva gris. Fijación: Tornillos de 1".

AI AISLANTE

AI-01	Mortero nivelador con pendiente del 2%. Espesor: 2 a 2.50 cm. Material: Cemento y arena con dosificación 1:3.
AI-02	Aislante termo-acustico. Espesor: 25 mm. Material: Poliestireno.

IM IMPERMEABILIZANTE

IM-01	Lámina impermeabilizante geotextil. Espesor: 3 mm. Material: Anclada.
--------------	--

RE RECUBRIMIENTO

RE-01	Vidrio. Espesor: 3 mm. Material: Vidrio templado. Acabados: N/A. Fijación: Anclada a periferia de aluminio con silicona.
RE-02	Acero corten. Dimensiones: 1500x3000x3 mm. Material: Acero común anticorrosivo. Acabados: Natural, perforaciones de forma circular. Fijación: Cordón de suela 60-13.
RE-03	Entablonado de madera. Espesor: 3-6 mm. Material: Madera de pino. Acabados: Quemado y aplicado barniz. Fijación: Fijado a estructura de acero mediante pernos.
RE-04	Panel SSR para cubierta. Espesor: 0.6 mm. Material: Acero de galvanumen. Acabados: Pintura anticorrosiva negra. Fijación: Fijado a estructura de acero mediante pernos.

IN INSTALACIONES

IN-01	Goterón. Material: 1 mm. Material: Acero galvanizado, dobladas según su tipo. Acabados: Pintura anticorrosiva gris. Fijación: Tornillo de 1/8" x 1".
IN-02	Rejilla de canal de recolección de agua lluvia. Espesor: 1 mm. Material: Angulos de acero 25x25x1 mm y varillas corrugadas Ø8 mm. Acabados: Pintura anticorrosiva gris. Fijación: Cordón de suela 60-11.
IN-03	Canal de recolección de agua lluvia - balcón. Espesor: 1 mm. Material: Plancha de acero galvanizado. Acabados: Natural. Fijación: Fundido a la losa de hormigón.
IN-04	Canal de recolección de agua lluvia - cubierta. Espesor: 1 mm. Material: Plancha de acero galvanizado. Acabados: Pintura anticorrosiva gris. Fijación: Sobre soporte metálico.
IN-05	Bajante pluvial. Diámetro: Ø110 mm. Material: Policloruro de vinilo (PVC) Acabados: N/A. Fijación: Anclado a canal de recolección con silicona.

CI CIMENTACIÓN

CI-01	Capa vegetal. Espesor: 5-10 cm. Material: Capa vegetal. Acabados: N/A. Fijación: N/A.
CI-02	Material de mejoramiento. Espesor: 15 cm. Material: Material subbase clase II. Acabados: N/A. Fijación: N/A.
CI-03	Hormigón simple. Espesor: 15 cm. Material: Hormigón simple f'c=240 kg/cm². Acabados: N/A. Fijación: N/A.

█ Estructura Reciclada

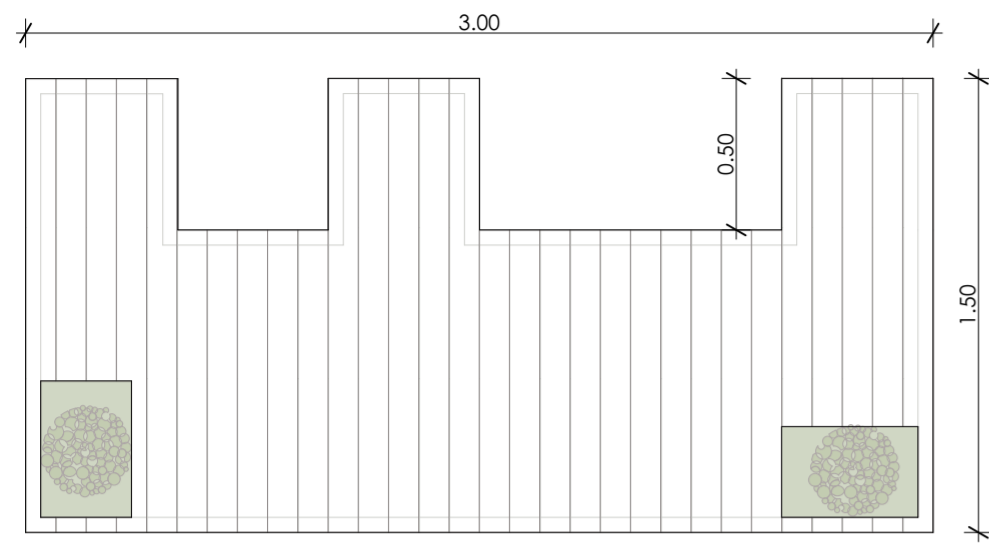
█ Estructura Nueva

Proyecto:

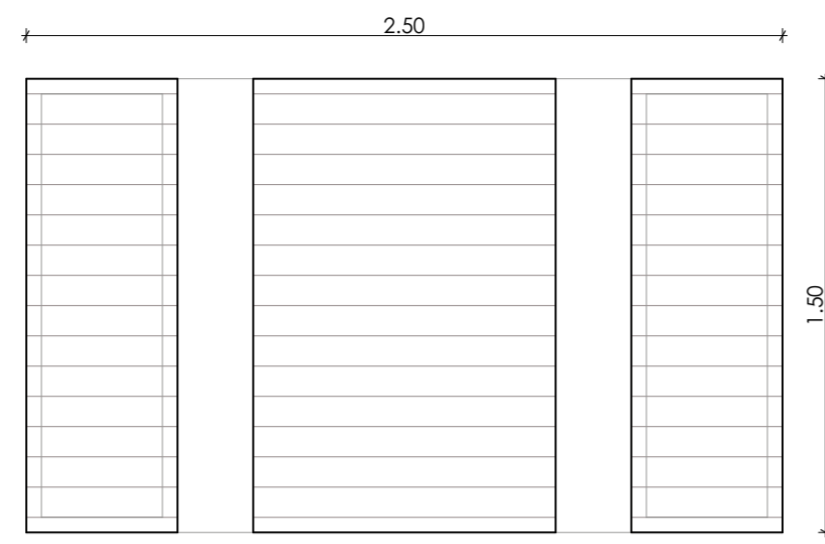
REFUNCIONALIZACIÓN DEL CAMAL MUNICIPAL PARA LA ELABORACIÓN DE VIVIENDA COLECTIVA

Escala:	Diseño: Diego Chacón - Paulo Sarmiento
1:5, 1:10	Director: Arq. Iván Quizhpe
	Tribunal: Arq. Ana Rodas - Arq. Cristian Sotomayor

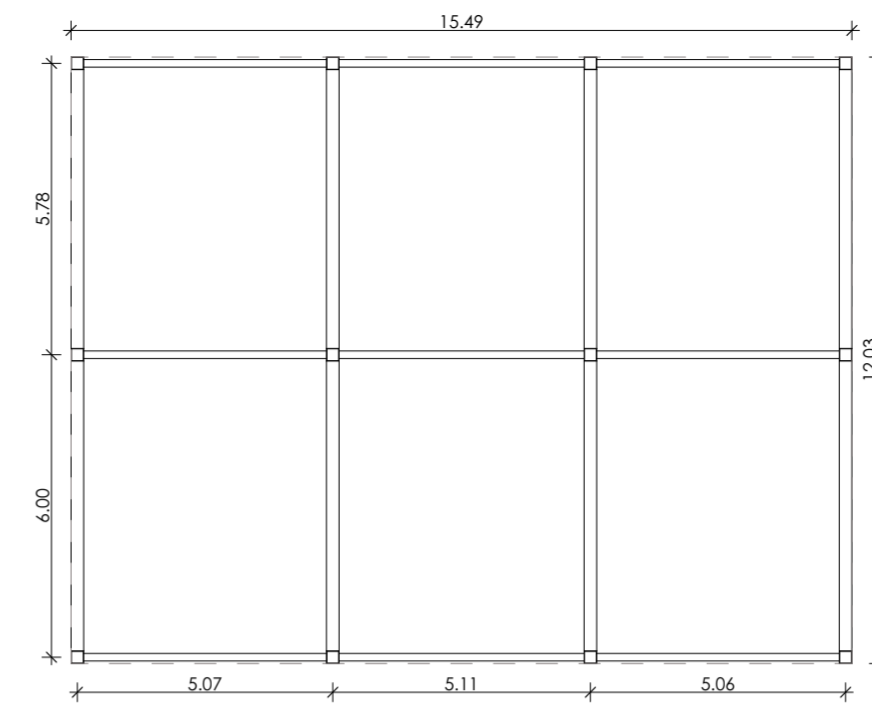
Contenido:	Fecha: 21/06/2024
Detalles constructivos y especificaciones técnicas.	Lámina: # 14



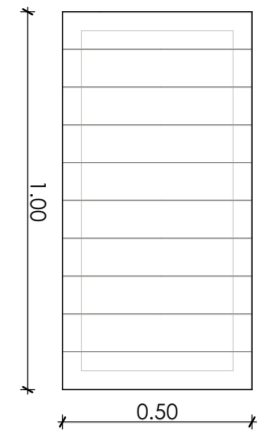
Mobiliario urbano 1 - planta
ESCALA 1:25



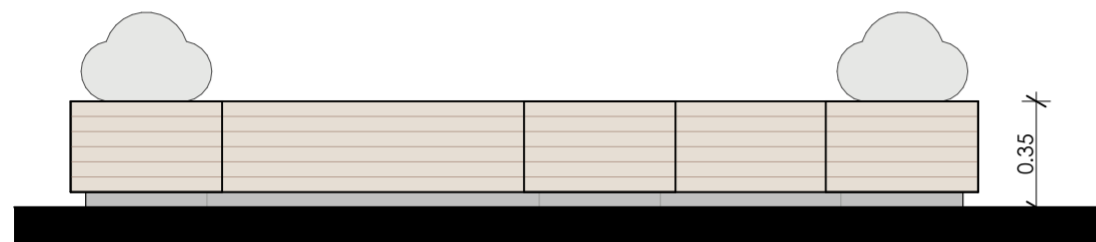
Mobiliario urbano 2 - planta
ESCALA 1:25



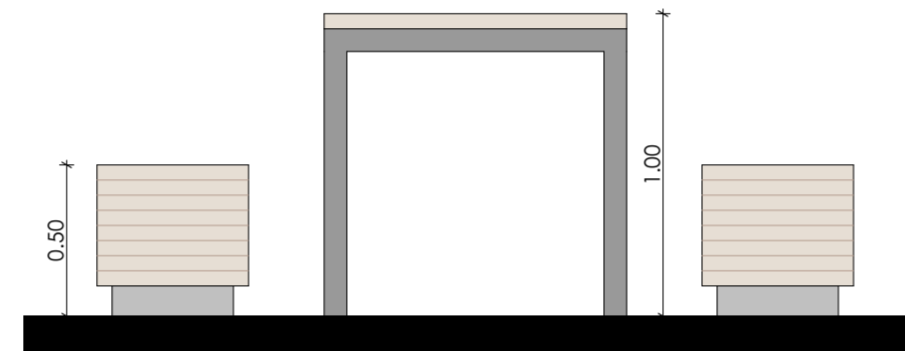
Mobiliario urbano 3 - planta
ESCALA 1:150



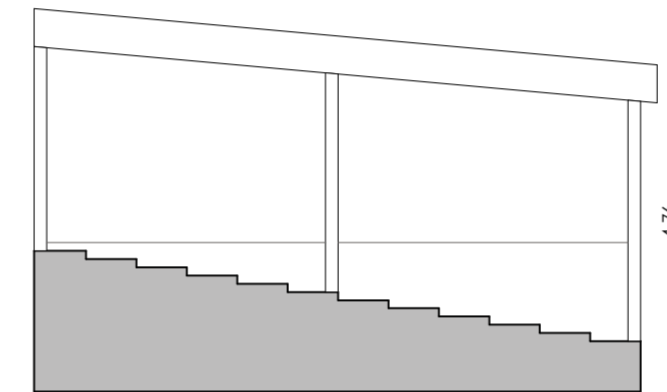
Mobiliario urbano 4 - planta
ESCALA 1:20



Mobiliario urbano 1 - alzado
ESCALA 1:25



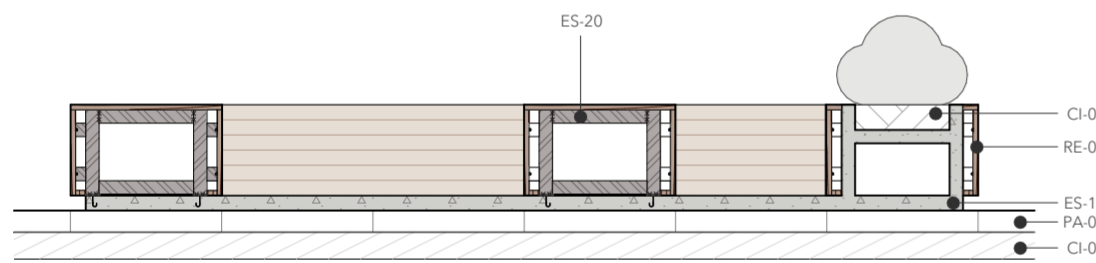
Mobiliario urbano 2 - alzado
ESCALA 1:25



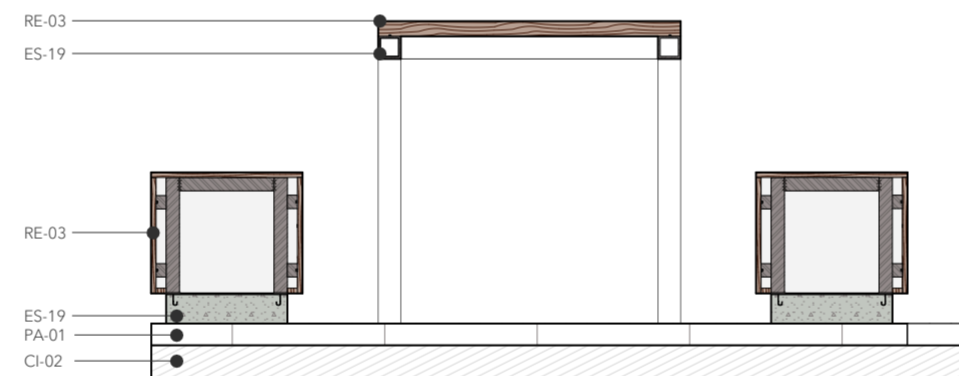
Mobiliario urbano 3 - alzado
ESCALA 1:150



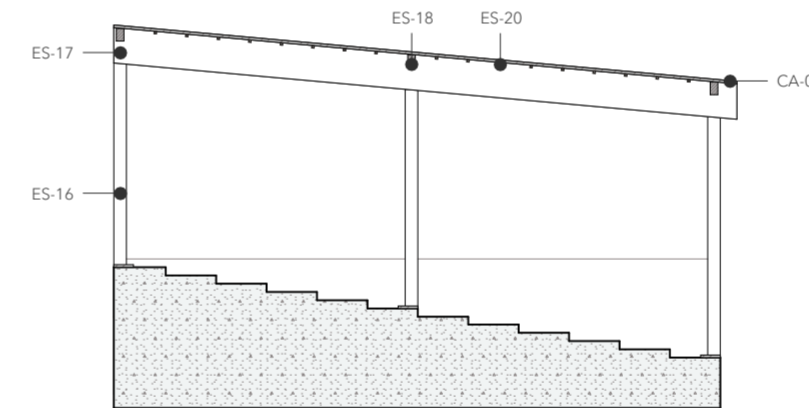
Mobiliario urbano 4 - alzado
ESCALA 1:20



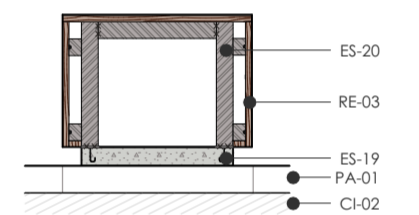
Mobiliario urbano 1 - detalle constructivo
ESCALA 1:25



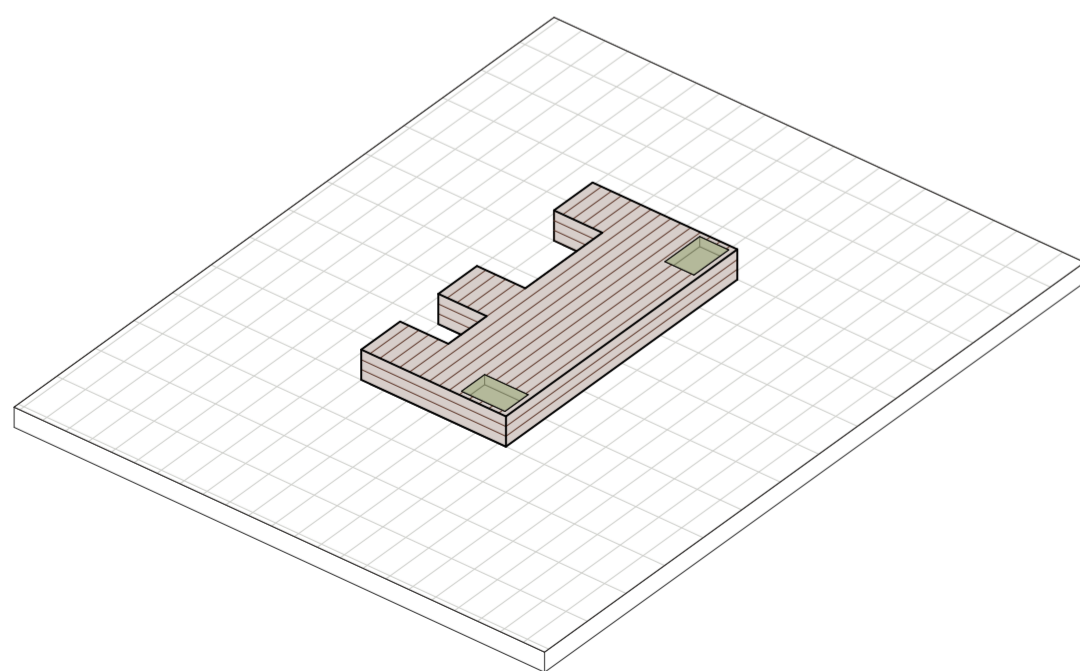
Mobiliario urbano 2 - detalle constructivo
ESCALA 1:25



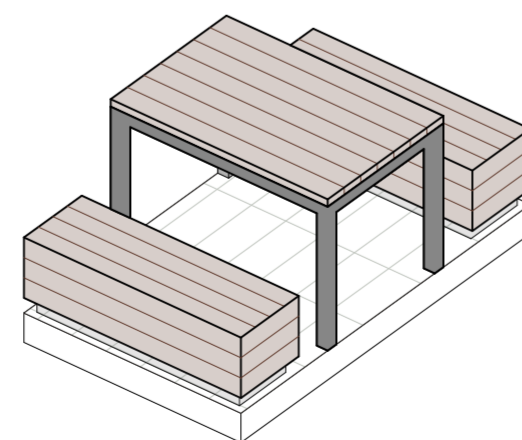
Mobiliario urbano 3 - detalle constructivo
ESCALA 1:150



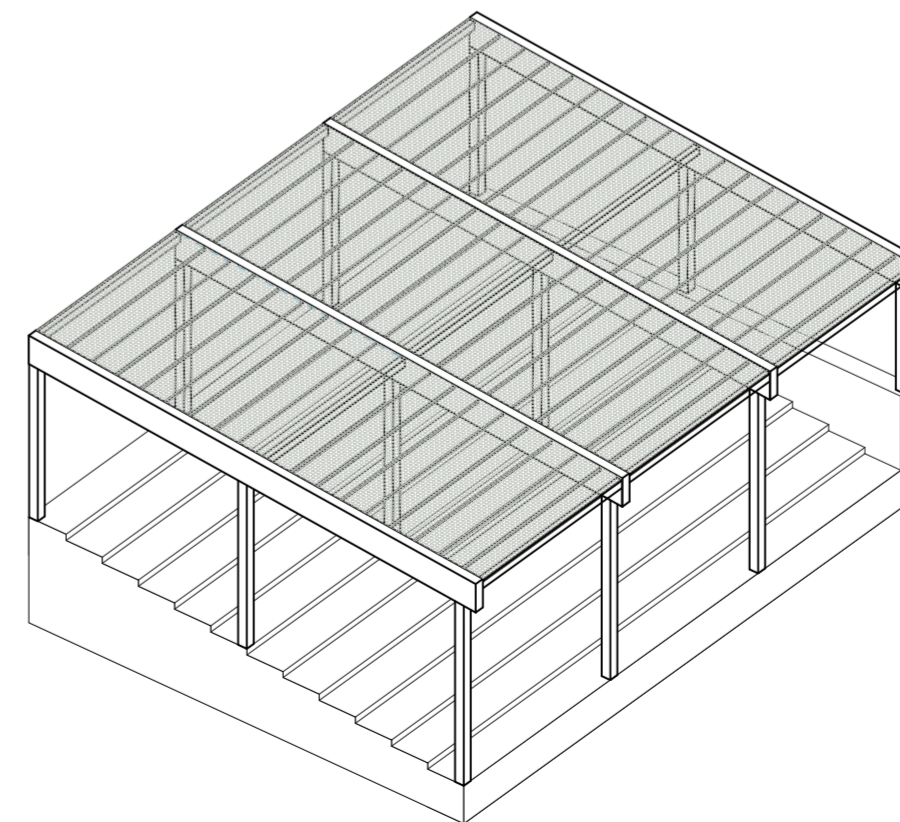
Mobiliario urbano 4 - detalle constructivo
ESCALA 1:20



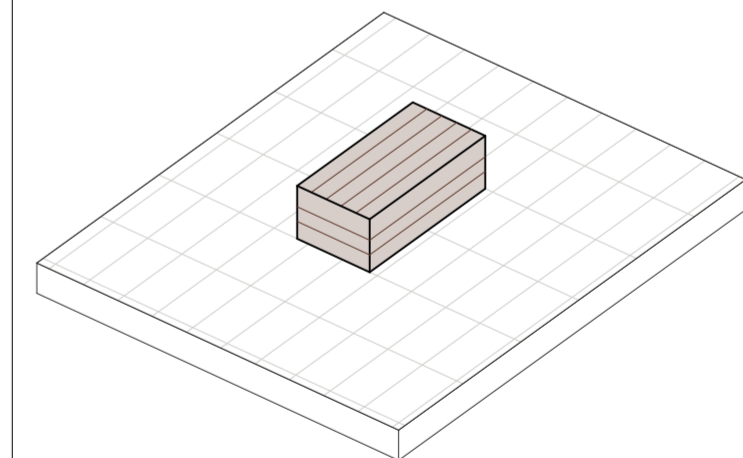
Mobiliario urbano 1 - axonometría
ESCALA 1:75



Mobiliario urbano 2 - axonometría
ESCALA 1:50



Mobiliario urbano 3 - axonometría
ESCALA 1:200



Mobiliario urbano 4 - axonometría
ESCALA 1:50

Proyecto:
REFUNCIONALIZACIÓN DEL CAMAL MUNICIPAL PARA LA ELABORACIÓN DE VIVIENDA COLECTIVA

Escala: 1:20, 1:25, 1:50, 1:75, 1:150, 1:200
 Diseño: Diego Chacón - Paulo Sarmiento
 Director: Arq. Iván Quizhpe
 Tribunal: Arq. Ana Rodas - Arq. Cristian Sotomayor

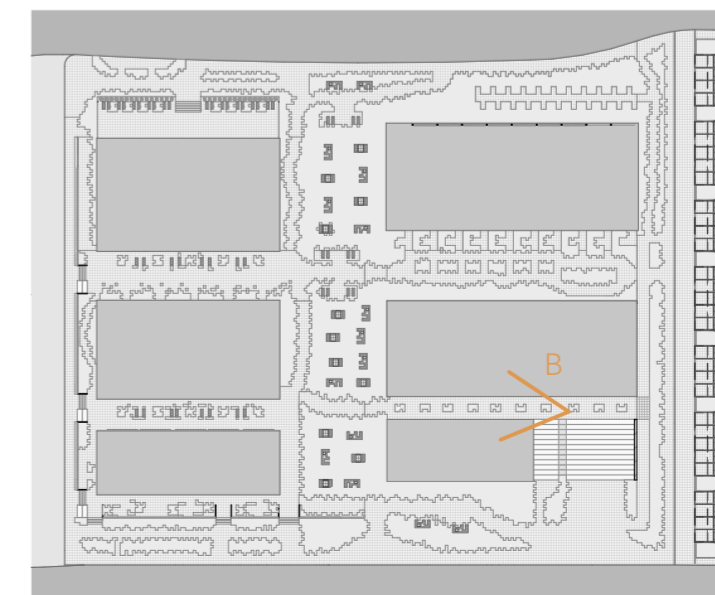
Contenido: Detalles mobiliario del espacio público.
 Fecha: 21/06/2024
 Lámina: # 15



Axonometría general - A
ESCALA 1:500



Perspectiva interna - B
SIN ESCALA



Mapa de referencia
ESCALA 1:1500

Proyecto: REFUNCIONALIZACIÓN DEL CAMAL MUNICIPAL PARA LA ELABORACIÓN DE VIVIENDA COLECTIVA	
Escala: 1:500	Diseño: Diego Chacón - Paulo Sarmiento Director: Arq. Iván Quizhpe Tribunal: Arq. Ana Rodas - Arq. Cristian Sotomayor
Contenido: Axonometría general y perspectiva.	Fecha: 21/06/2024 Lámina: # 16