

# VIVIENDA TEMPORAL Y EQUIPAMIENTO EDUCATIVO PARA MUJERES EN SITUACIÓN DE VIOLENCIA EN EL SECTOR EL ARENAL

TOMO II

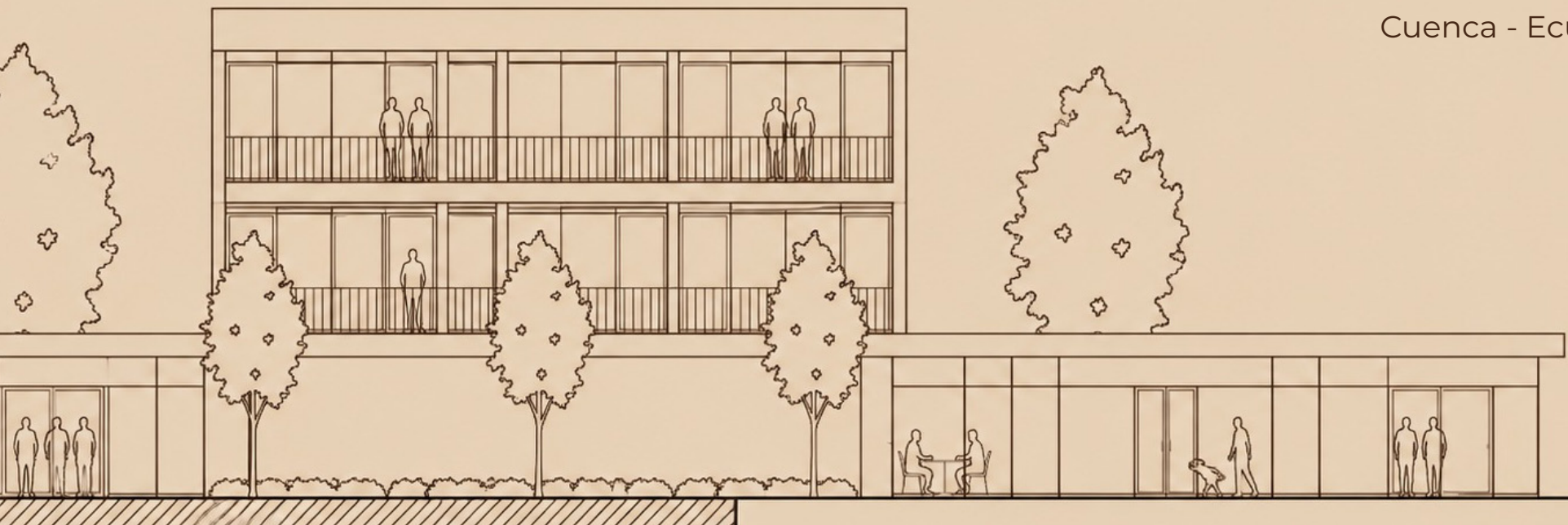
Autora:

Diana Joselyn Figueroa Villacreses

Director:

Arq. Rubén Culcay Chérrez

Cuenca - Ecuador 2026



Avenida General Escandón

Calle 1 (Plan masa)

Calle 2 (Plan masa)

Calle 3 (Plan masa)



UBICACIÓN



Parroquia: El Batán  
Coordenadas: X= 717278.98; Y= 9673726.39

VIVIENDA TEMPORAL Y EQUIPAMIENTOS EDUCATIVOS PARA MUJERES EN SITUACIÓN DE VIOLENCIA EN EL SECTOR EL ARENAL

USO: Equipamiento + Vivienda

ESCALA: 1:200

OBSERVACIONES:

EST: Diana Josefyn Figueroa Villacreses  
PROF: Arq. Natasha Cabrera Jara  
PROF: Arq. Rubén Culcay Chérrez

CONTIENE: EMPLAZAMIENTO

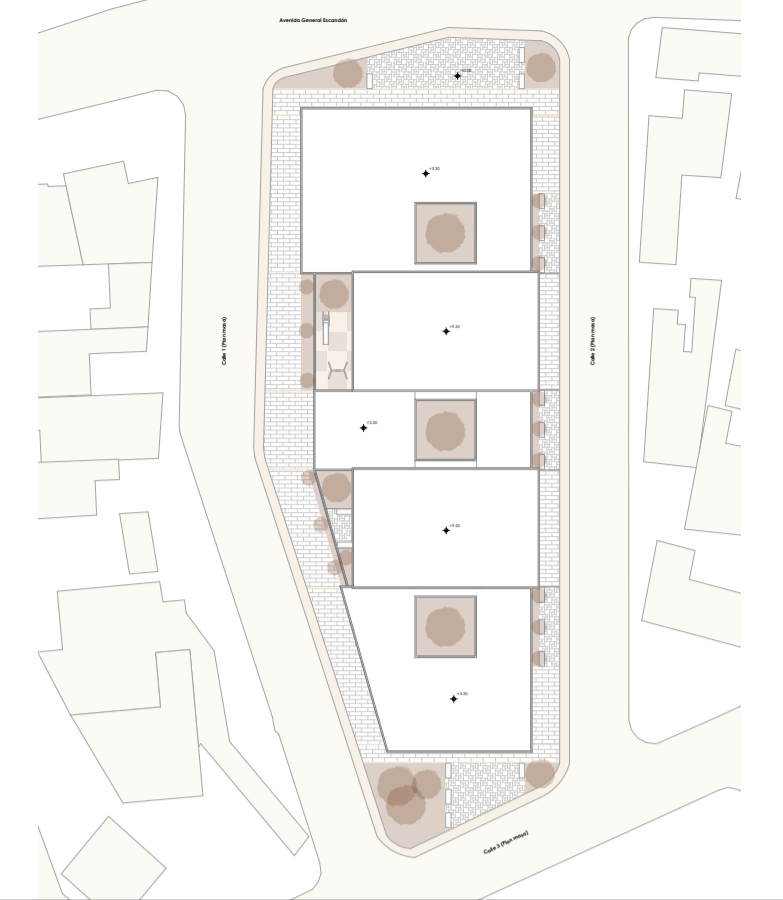
29/05/2026

A1 - 01





REFERENCIA



Parroquia: El Batán  
 Coordenadas: X= 717278.98; Y= 9673726.39

LEYENDA

- PÚBLICO**  
 1. Zona pública
- SEMIPÚBLICA**  
 2. Zona Semipública
- PRIVADA**  
 3. Zona educativa  
 4. Zona doméstica  
 5. Zona terapéutica

VIVIENDA TEMPORAL Y EQUIPAMIENTOS EDUCATIVOS PARA MUJERES EN SITUACIÓN DE VIOLENCIA EN EL SECTOR EL ARENAL

USO: Equipamiento + Vivienda

ESCALA: 1:200

OBSERVACIONES:

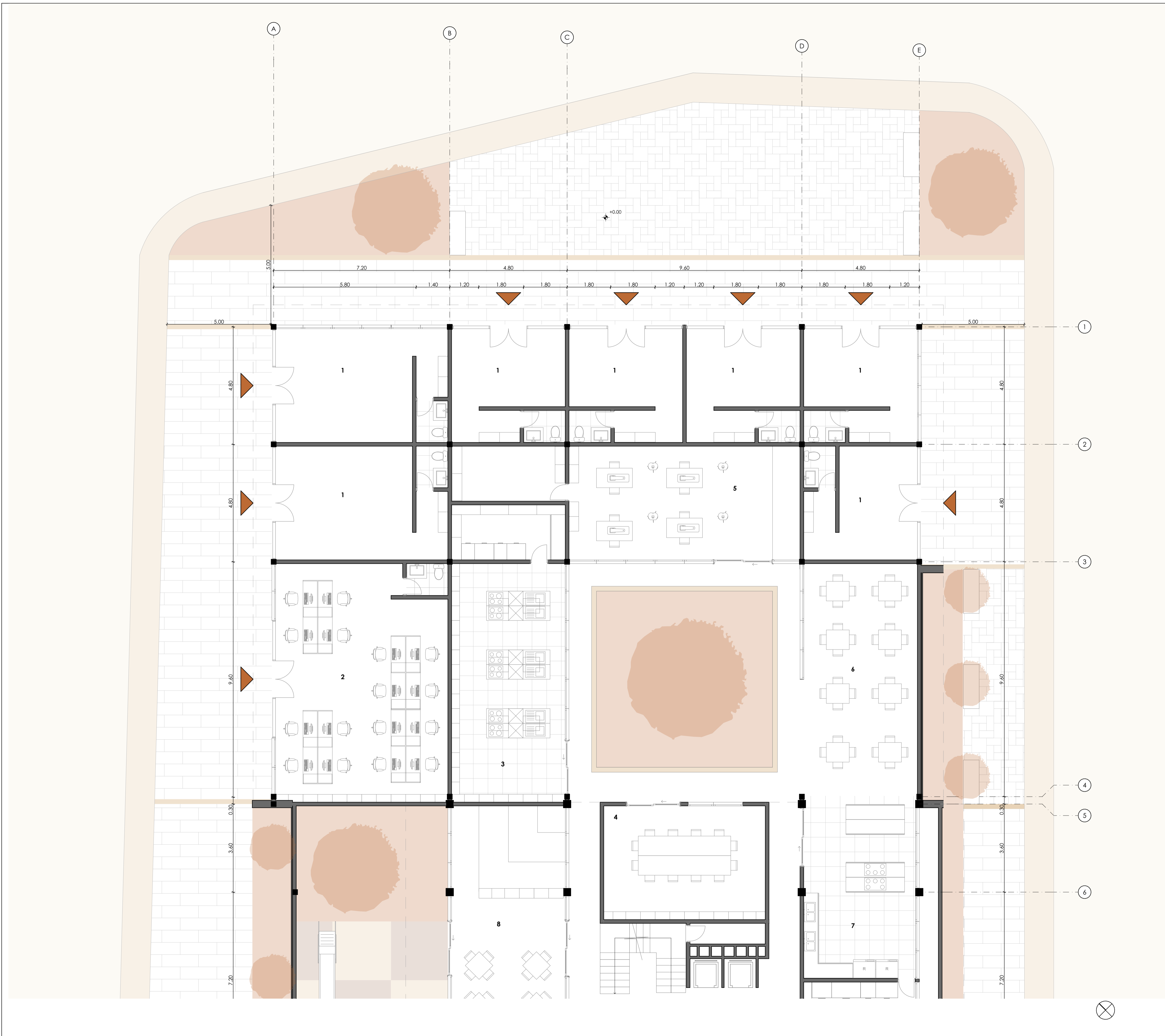
EST: Diana Josefyn Figueroa Villacreses  
 PROF: Arq. Natasha Cabrera Jara  
 PROF: Arq. Rubén Culcay Chérrez

CONTIENE:  
 PLANTA BAJA GENERAL

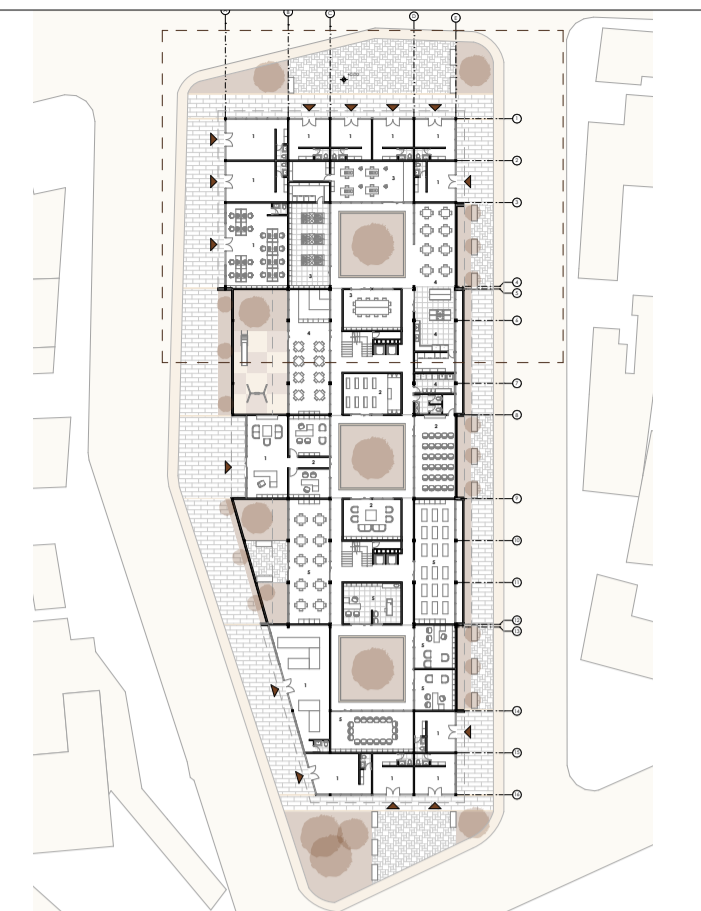
29/05/2026

A1 - 02





REFERENCIA



Parroquia: El Batán  
 Coordenadas: X= 717278.98; Y= 9673726.39

LEYENDA

ZONA PÚBLICA

- 1. Comercio
- 2. Coworking

ZONA EDUCATIVA

- 3. Taller de cocina + alacena
- 4. Taller de bisutería
- 5. Taller de corte y confección + bodega

ZONA DOMÉSTICA

- 6. Comedor
- 7. Cocina + alacena
- 8. Zona de niños + patio infantil

VIVIENDA TEMPORAL Y EQUIPAMIENTOS EDUCATIVOS PARA MUJERES EN SITUACIÓN DE VIOLENCIA EN EL SECTOR EL ARENAL

USO: Equipamiento + Vivienda

ESCALA: 1:75

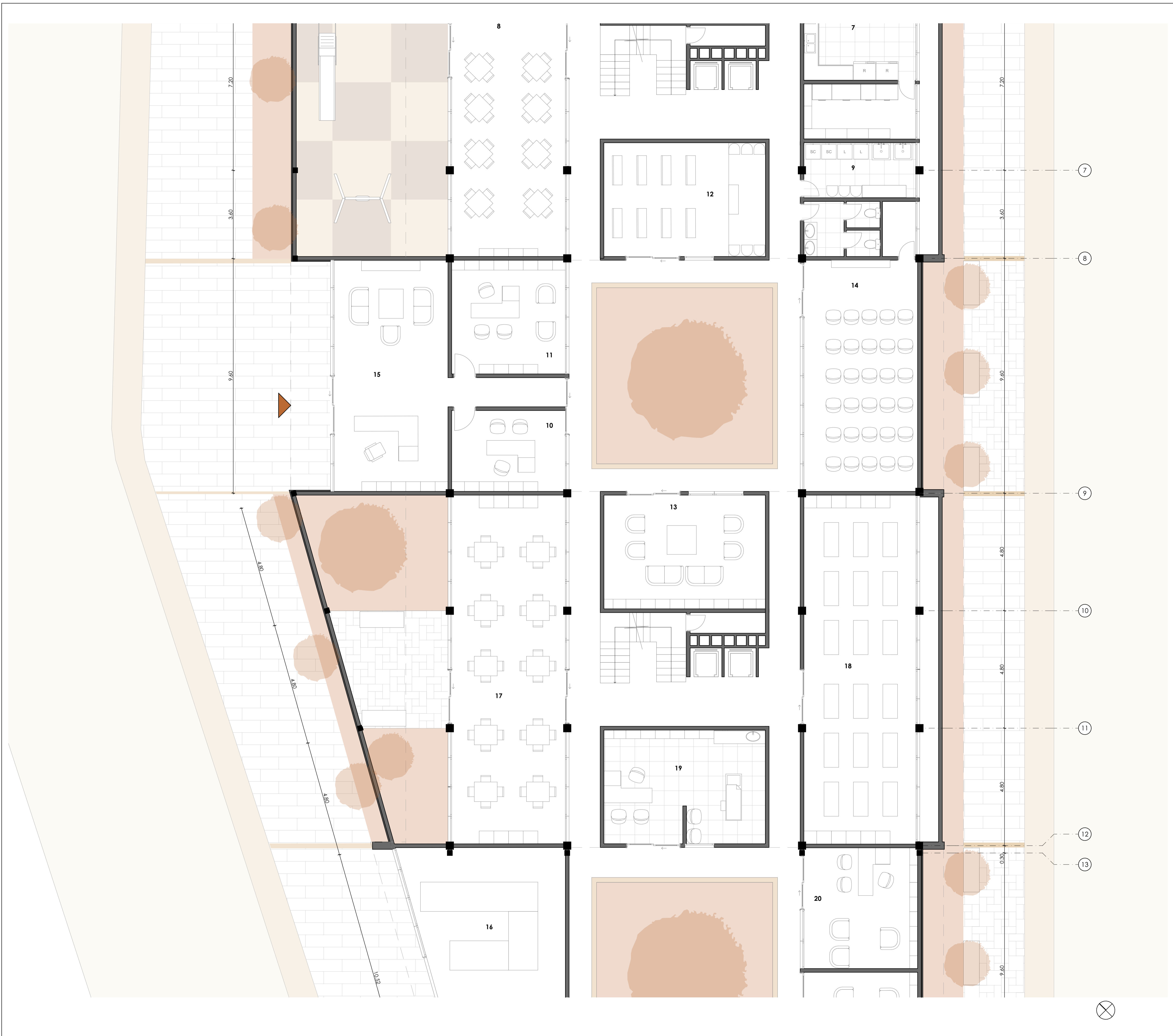
OBSERVACIONES:

EST: Diana Josefyn Figueroa Villacreses  
 PROF: Arq. Natasha Cabrera Jara  
 PROF: Arq. Rubén Culcay Chérrez

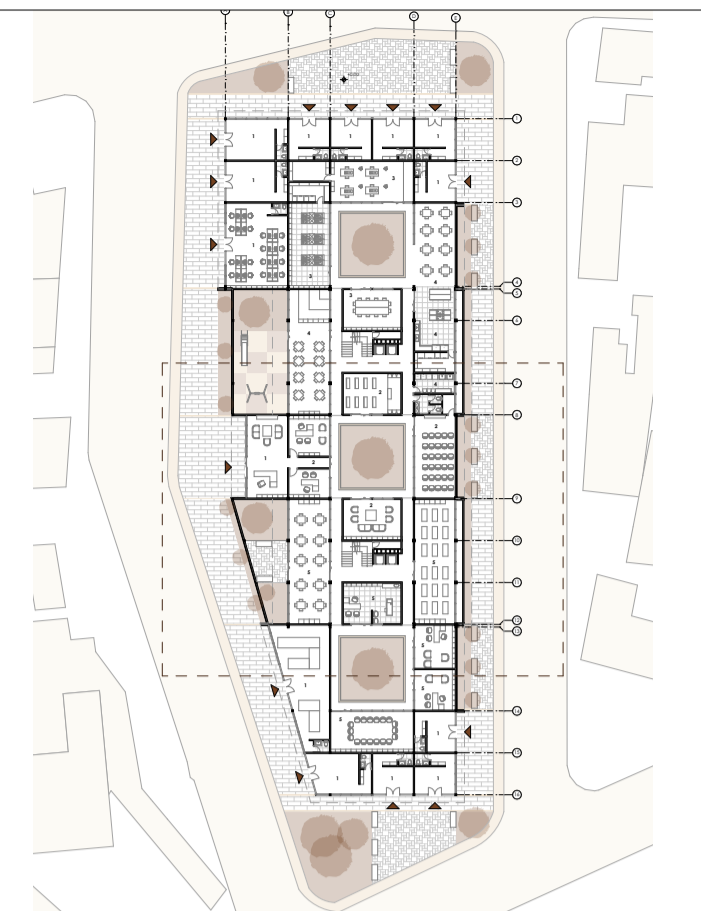
CONTIENE:  
 PLANTA BAJA ACERCAMIENTO 1

29/05/2026

A1 - 03



REFERENCIA



Parroquia: El Batán  
 Coordenadas: X= 717278.98; Y= 9673726.39

LEYENDA

- ZONA DOMÉSTICA
- 7. Cocina + alacena
- 8. Zona de niños + patio infantil
- 9. Lavandería
- ZONA SEMIPÚBLICA
- 10. Oficina administrativa
- 11. Oficina de trabajo social
- 12. Capilla
- 13. Sala de lectura
- 14. Auditorio + bodega
- ZONA PÚBLICA
- 15. Recepción administrativa
- 16. Galería
- ZONA TERAPÉUTICA
- 17. Taller de psicología + jardín terapéutico
- 18. Sala de yoga
- 19. Consultorio médico
- 20. Consultorio psicológico

VIVIENDA TEMPORAL Y EQUIPAMIENTOS EDUCATIVOS PARA MUJERES EN SITUACIÓN DE VIOLENCIA EN EL SECTOR EL ARENAL

USO: Equipamiento + Vivienda

ESCALA: 1:75

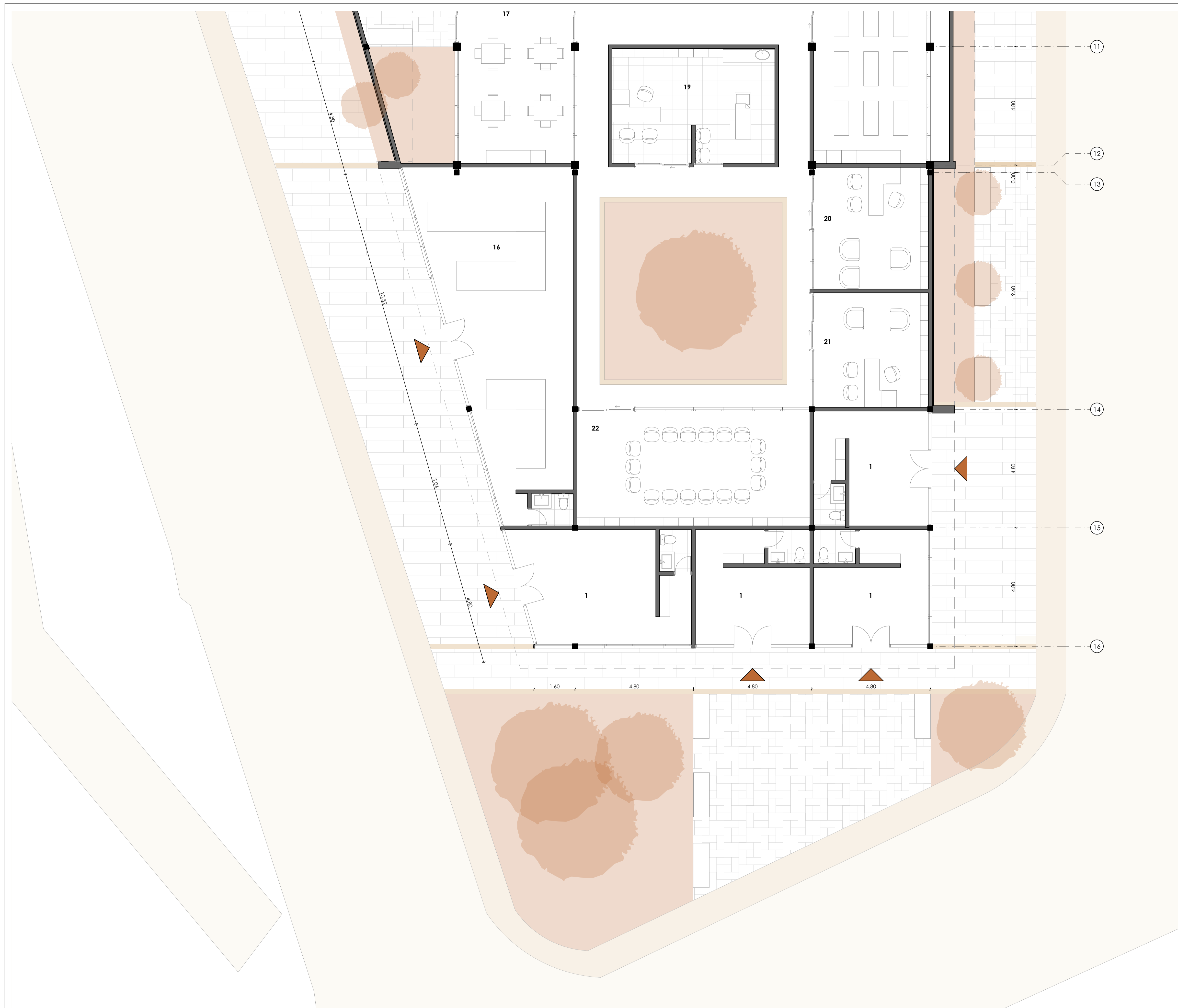
OBSERVACIONES:

EST: Diana Josefyn Figueroa Villacreses  
 PROF: Arq. Natasha Cabrera Jara  
 PROF: Arq. Rubén Culcay Chérrez

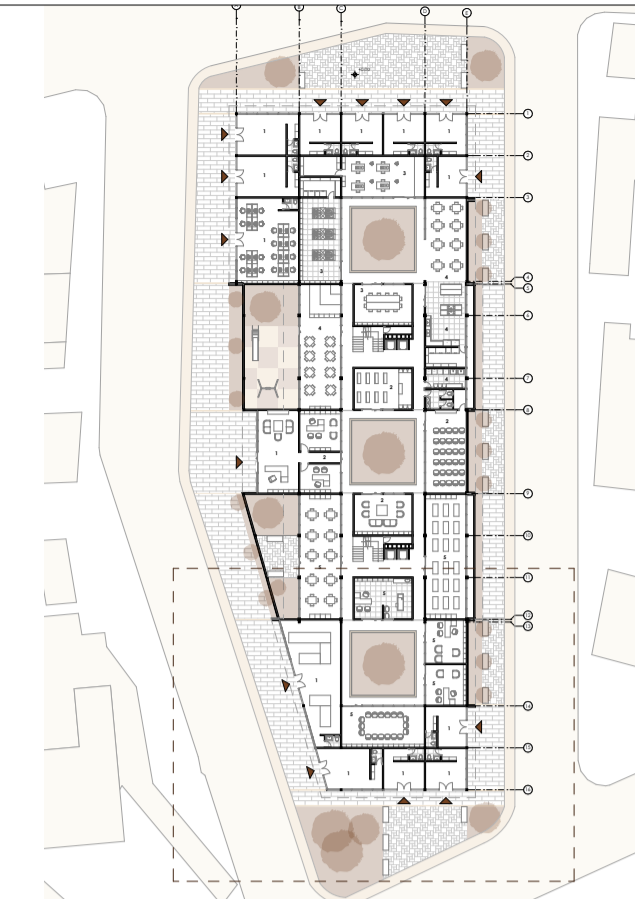
CONTIENE: PLANTA BAJA ACERCAMIENTO 2

29/05/2026

A1 - 04



REFERENCIA



Parroquia: El Batán  
 Coordenadas: X= 717278.98; Y= 9673726.39

LEYENDA

ZONA PÚBLICA

- 1. Comercio
- 16. Galería

ZONA TERAPÉUTICA

- 17. Taller de psicología + jardín terapéutico
- 18. Sala de yoga
- 19. Consultorio médico
- 20. Consultorio psicológico
- 21. Consultorio psiquiátrico
- 22. Sala de terapia grupal

VIVIENDA TEMPORAL Y EQUIPAMIENTOS EDUCATIVOS PARA MUJERES EN SITUACIÓN DE VIOLENCIA EN EL SECTOR EL ARENAL

USO: Equipamiento + Vivienda

ESCALA: 1:75

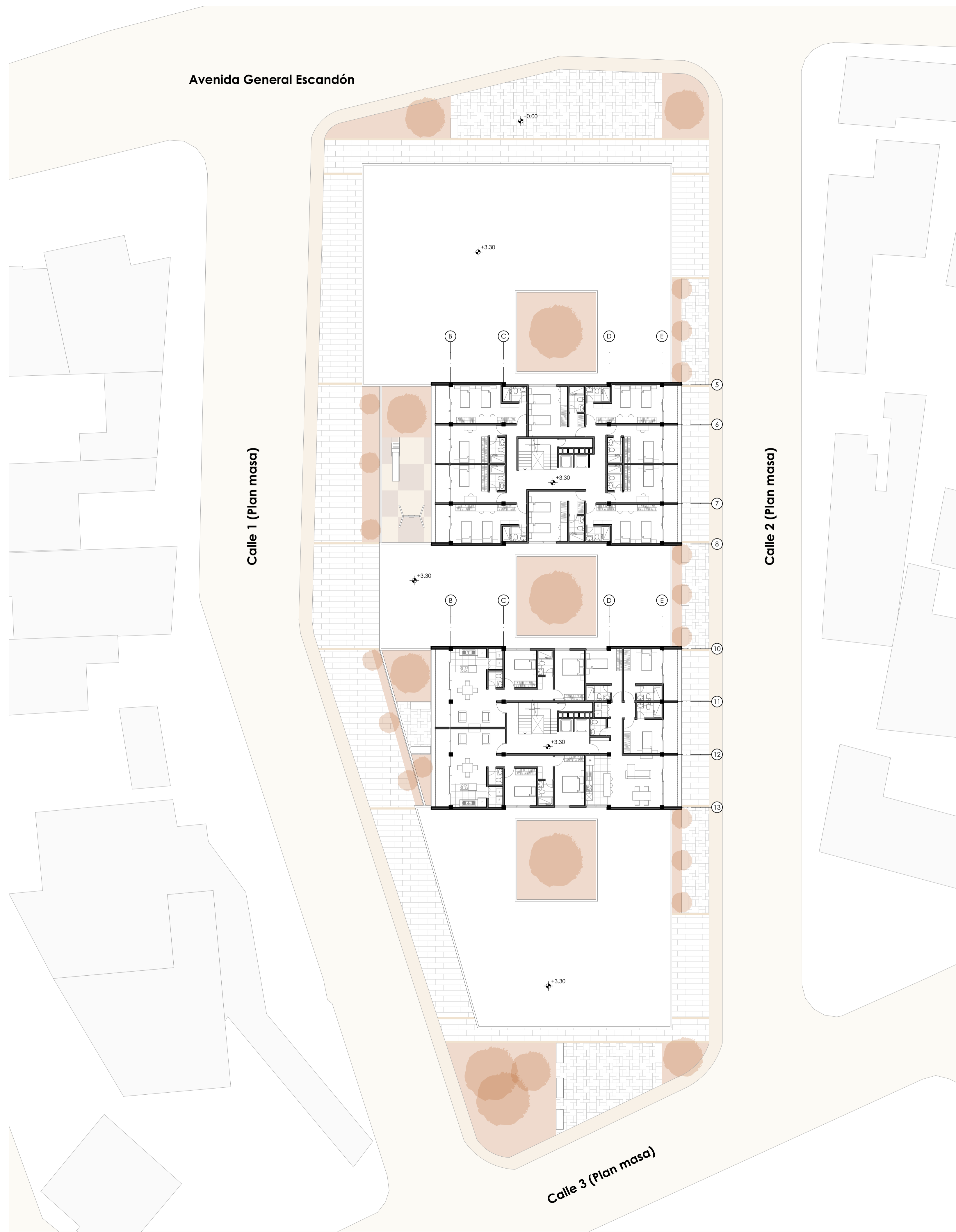
OBSERVACIONES:

EST: Diana Josefyn Figueroa Villacreses  
 PROF: Arq. Natasha Cabrera Jara  
 PROF: Arq. Rubén Culcay Chérrez

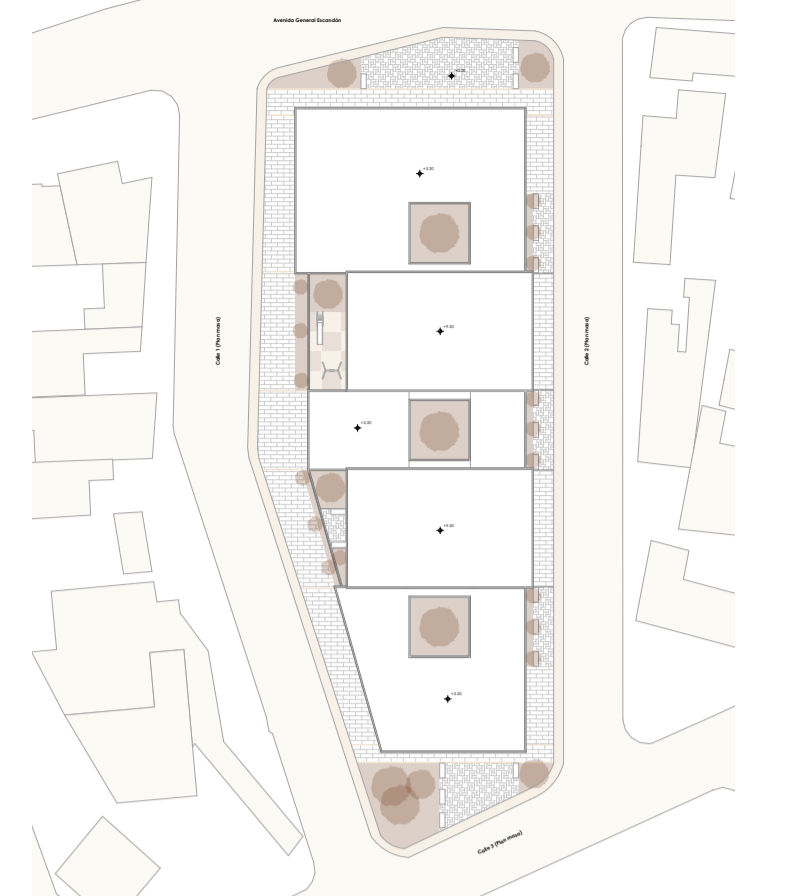
CONTIENE:  
 PLANTA BAJA ACERCAMIENTO 3

29/05/2026

A1 - 05



REFERENCIA



Parroquia: El Batán  
 Coordenadas: X= 717278.98; Y= 9673726.39

VIVIENDA TEMPORAL Y EQUIPAMIENTOS EDUCATIVOS PARA MUJERES EN SITUACIÓN DE VIOLENCIA EN EL SECTOR EL ARENAL

USO: Equipamiento + Vivienda

ESCALA: 1:200

OBSERVACIONES:

EST: Diana Josefyn Figueroa Villacreses  
 PROF: Arq. Natasha Cabrera Jara  
 PROF: Arq. Rubén Culcay Chérrez

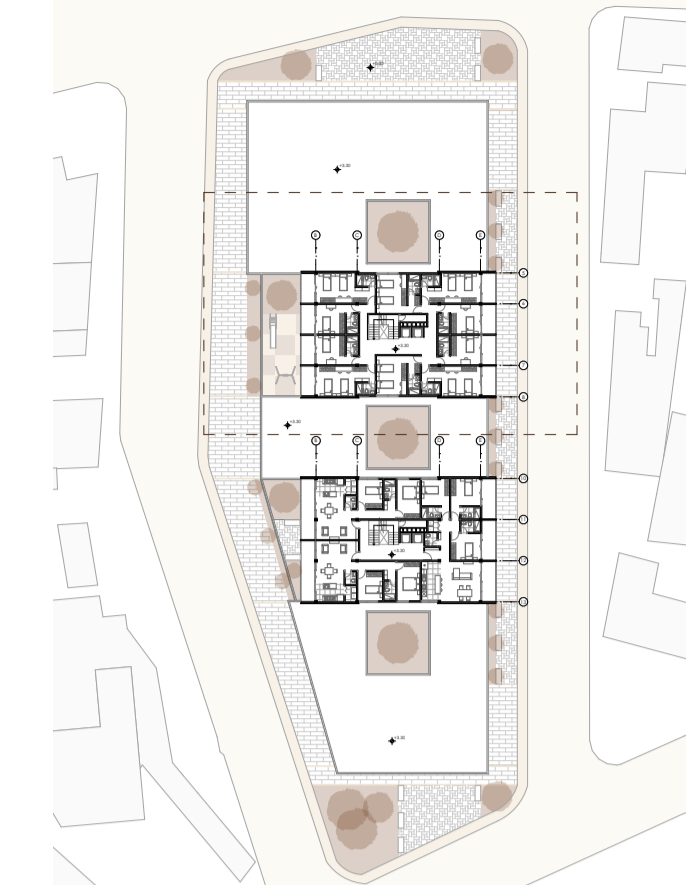
CONTIENE:  
 PLANTA ALTA GENERAL

29/05/2026

A1 - 06



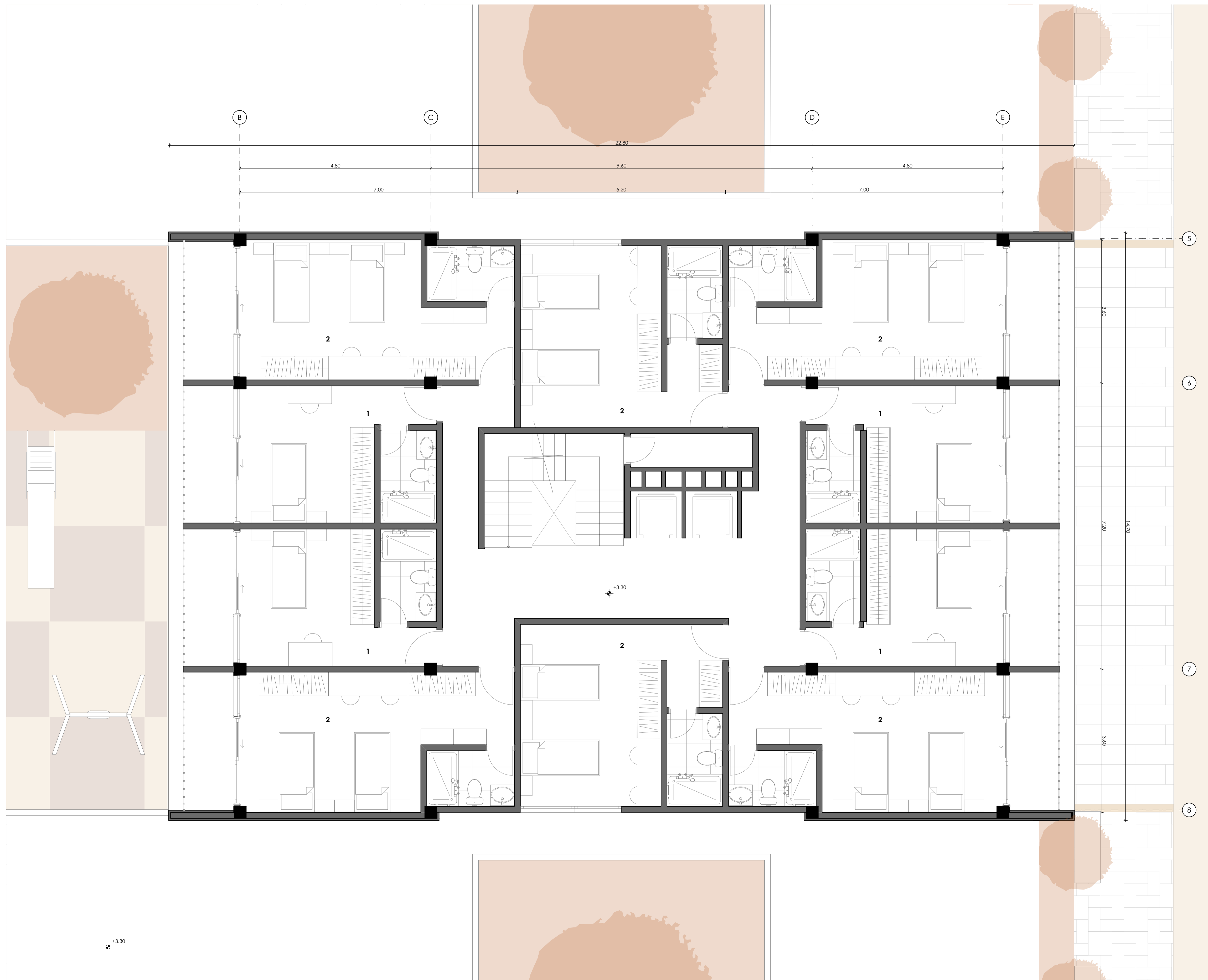
REFERENCIA



Parroquia: El Batán  
 Coordenadas: X= 717278.98; Y= 9673726.39

LEYENDA

- ZONA VIVIENDA
- 1. Etapa 1 - Habitación individual
  - 2. Etapa 2 - Habitación compartida



VIVIENDA TEMPORAL Y EQUIPAMIENTOS EDUCATIVOS PARA MUJERES EN SITUACIÓN DE VIOLENCIA EN EL SECTOR EL ARENAL

USO: Equipamiento + Vivienda

ESCALA: 1:50

OBSERVACIONES:

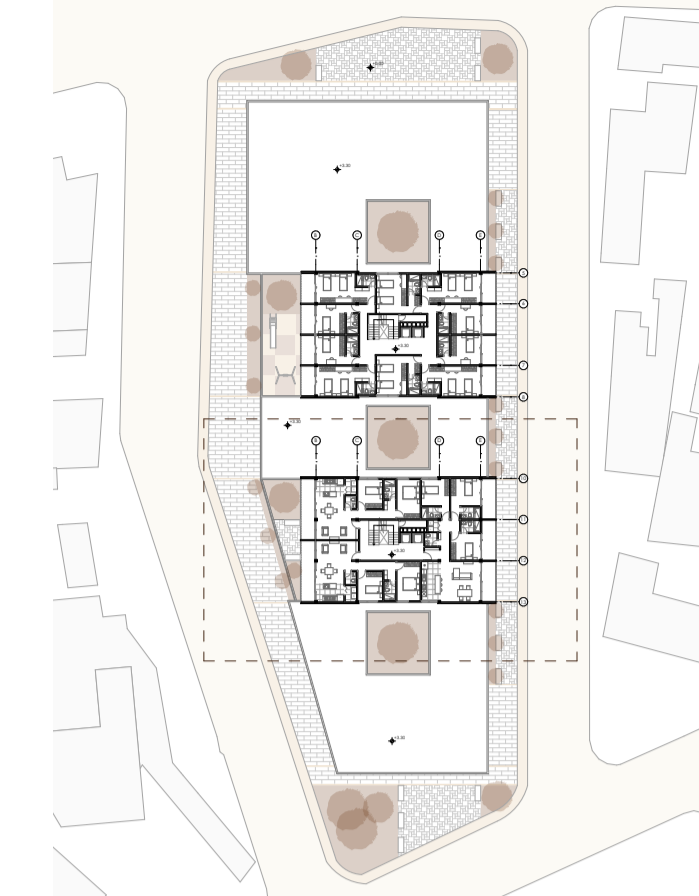
EST: Diana Josefyn Figueroa Villacreses  
 PROF: Arq. Natasha Cabrera Jara  
 PROF: Arq. Rubén Culcay Chérrez

CONTIENE:  
 PLANTA ALTA BLOQUE 1

29/05/2026

A1 - 07

REFERENCIA



Parroquia: El Batán  
 Coordenadas: X= 717278.98; Y= 9673726.39

LEYENDA

- ZONA VIVIENDA  
 3. Etapa 3 - Departamento familiar  
 4. Etapa 3 - Departamento compartido



VIVIENDA TEMPORAL Y EQUIPAMIENTOS EDUCATIVOS PARA MUJERES EN SITUACIÓN DE VIOLENCIA EN EL SECTOR EL ARENAL

USO: Equipamiento + Vivienda

ESCALA: 1:50

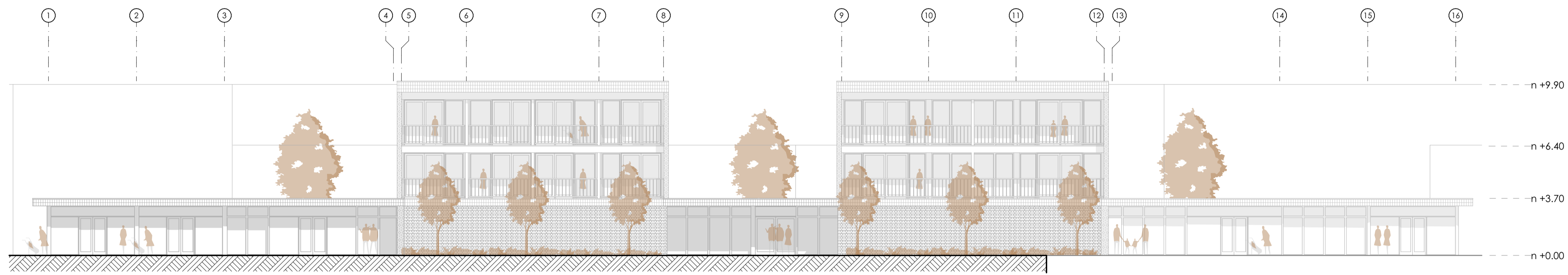
OBSERVACIONES:

EST: Diana Josefyn Figueroa Villacreses  
 PROF: Arq. Natacha Cabrera Jara  
 PROF: Arq. Rubén Culcay Chérrez

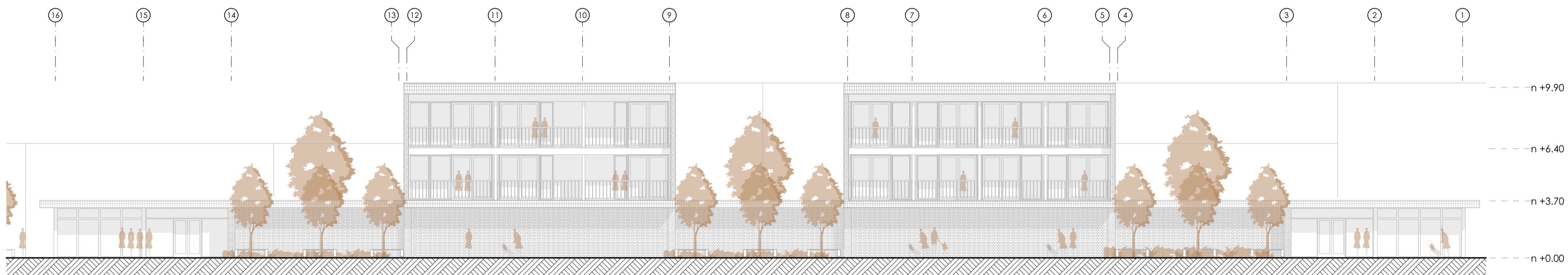
CONTIENE:  
 PLANTA ALTA BLOQUE 2

29/05/2026

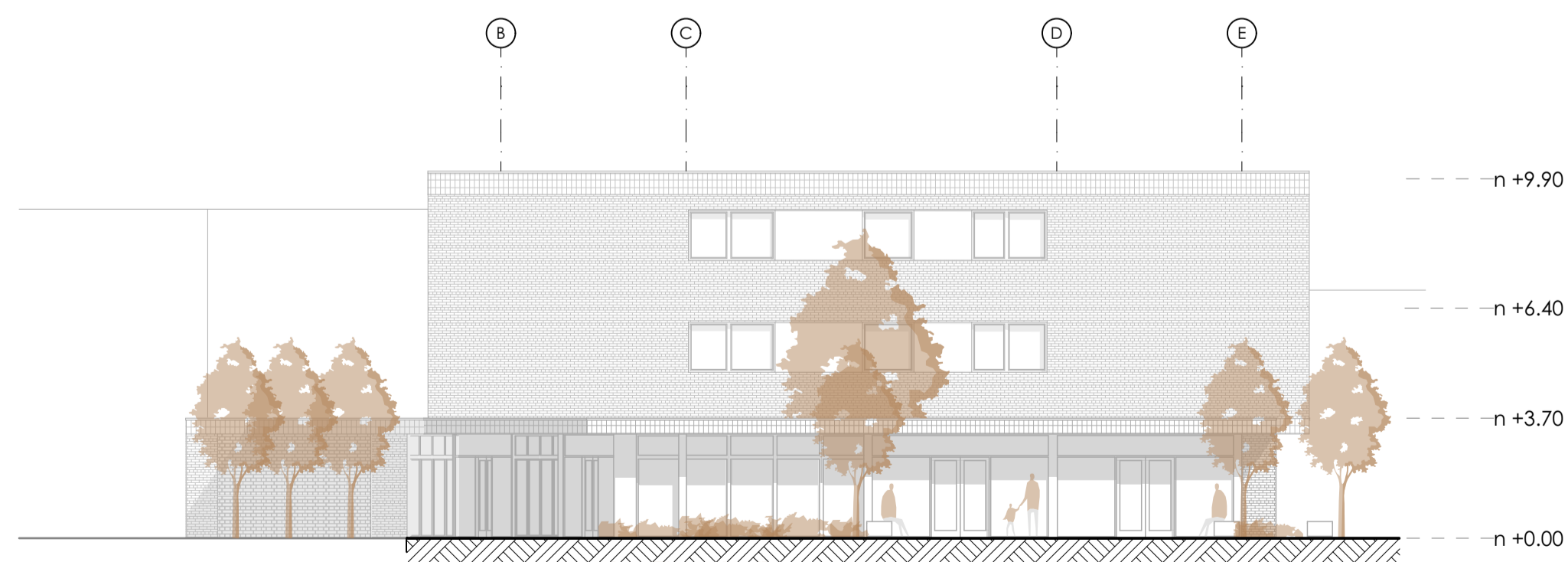
A1 - 08



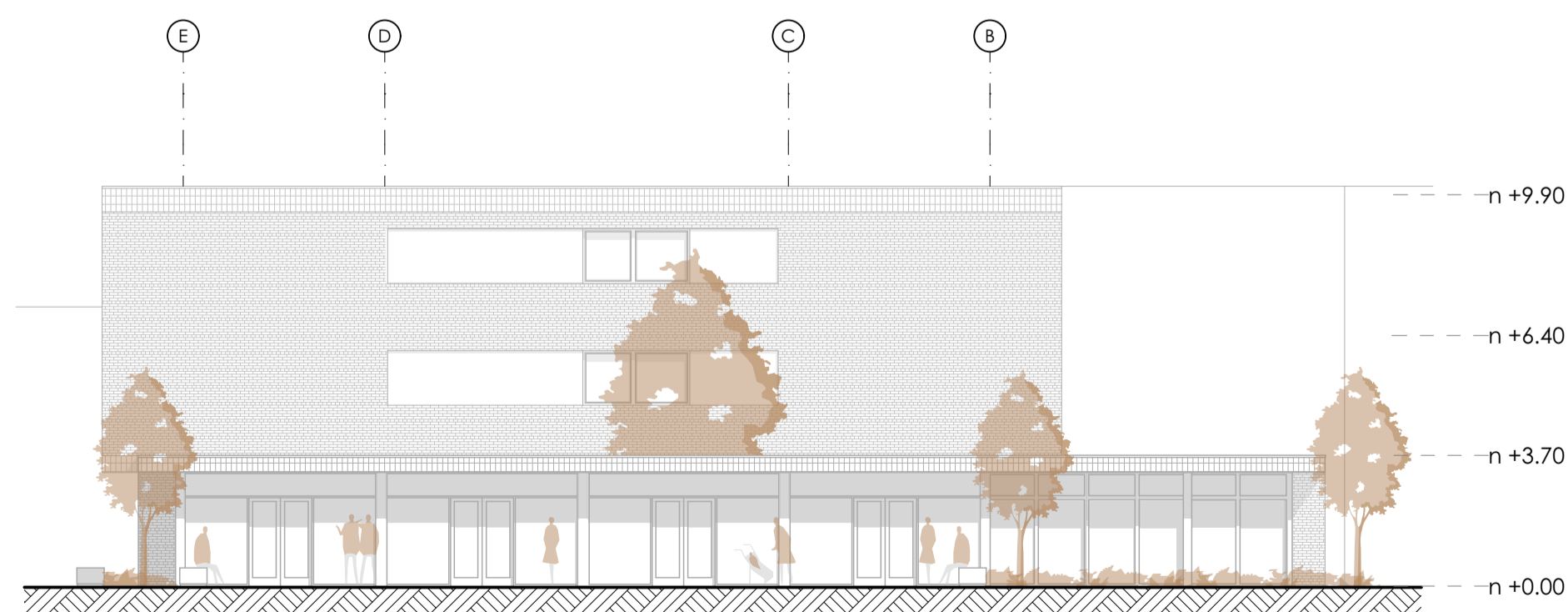
Alzado A



Alzado B

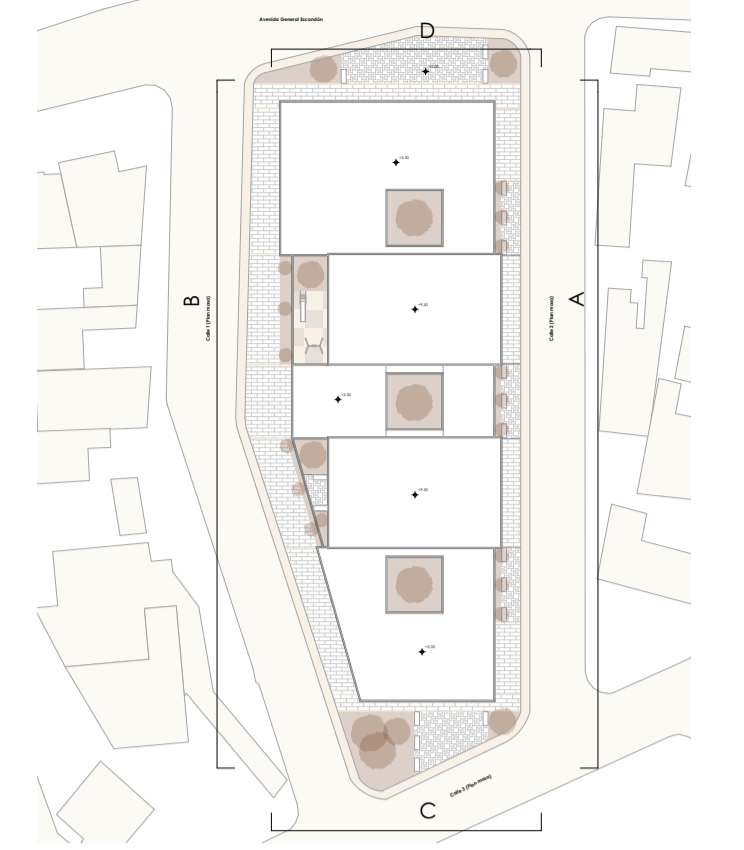


Alzado C



Alzado D

REFERENCIA



Parroquia: El Batán  
 Coordenadas: X= 717278.98; Y= 9673726.39

VIVIENDA TEMPORAL Y EQUIPAMIENTOS EDUCATIVOS PARA MUJERES EN SITUACIÓN DE VIOLENCIA EN EL SECTOR EL ARENAL

USO: Equipamiento + Vivienda

ESCALA: 1:150

OBSERVACIONES:

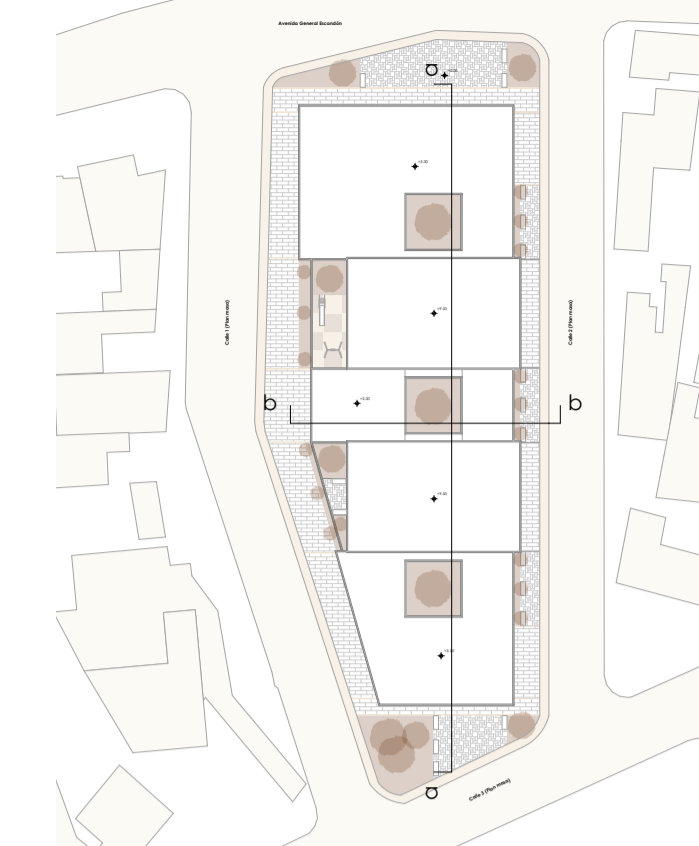
EST: Diana Josefyn Figueroa Villacreses  
 PROF: Arq. Natasha Cabrera Jara  
 PROF: Arq. Rubén Culcay Chérrez

CONTIENE:  
 ALZADOS GENERALES

29/05/2026

A1 - 09

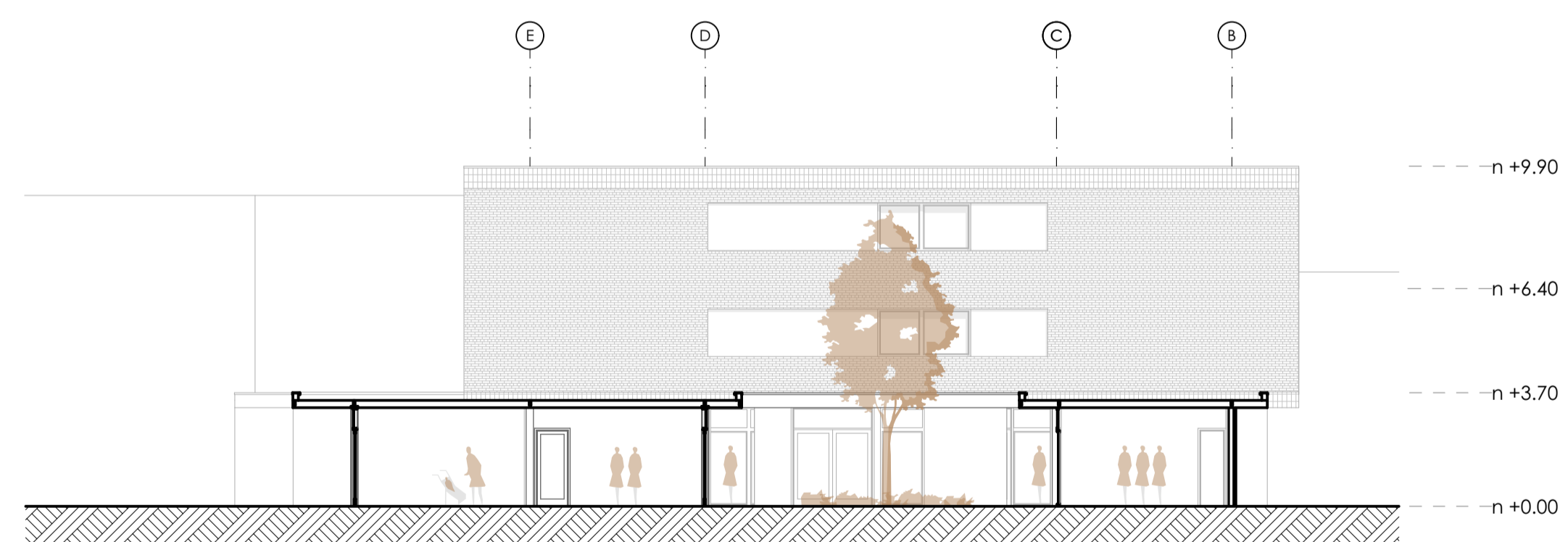
REFERENCIA



Parroquia: El Batán  
 Coordenadas: X= 717278.98; Y= 9673726.39



Sección a-a



Sección b-b

VIVIENDA TEMPORAL Y EQUIPAMIENTOS EDUCATIVOS PARA MUJERES EN SITUACIÓN DE VIOLENCIA EN EL SECTOR EL ARENAL

USO: Equipamiento + Vivienda

ESCALA: 1:150

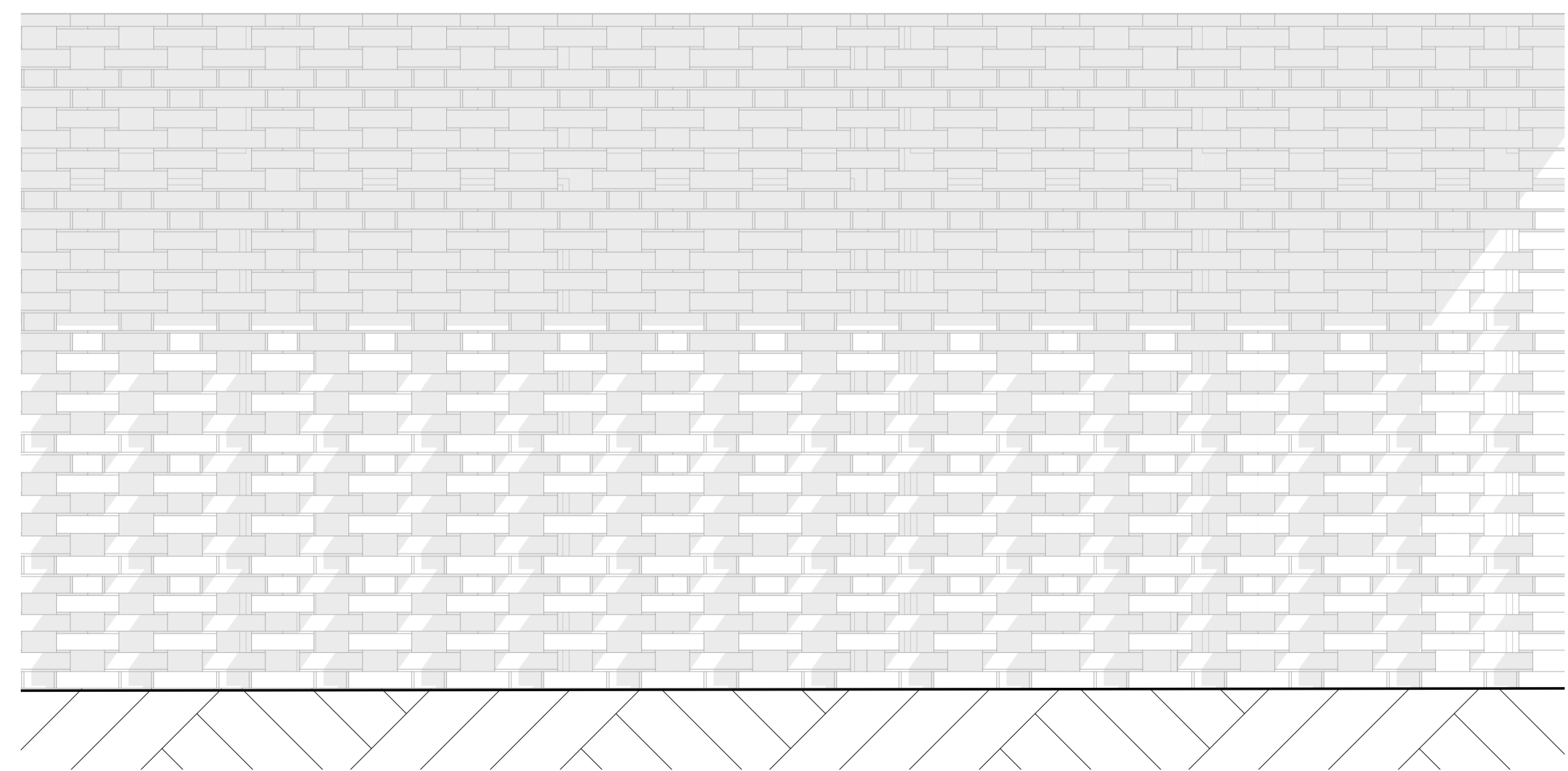
OBSERVACIONES:

EST: Diana Josefyn Figueroa Villacreces  
 PROF: Arq. Natalia Cabrera Jara  
 PROF: Arq. Rubén Culcay Chérrez

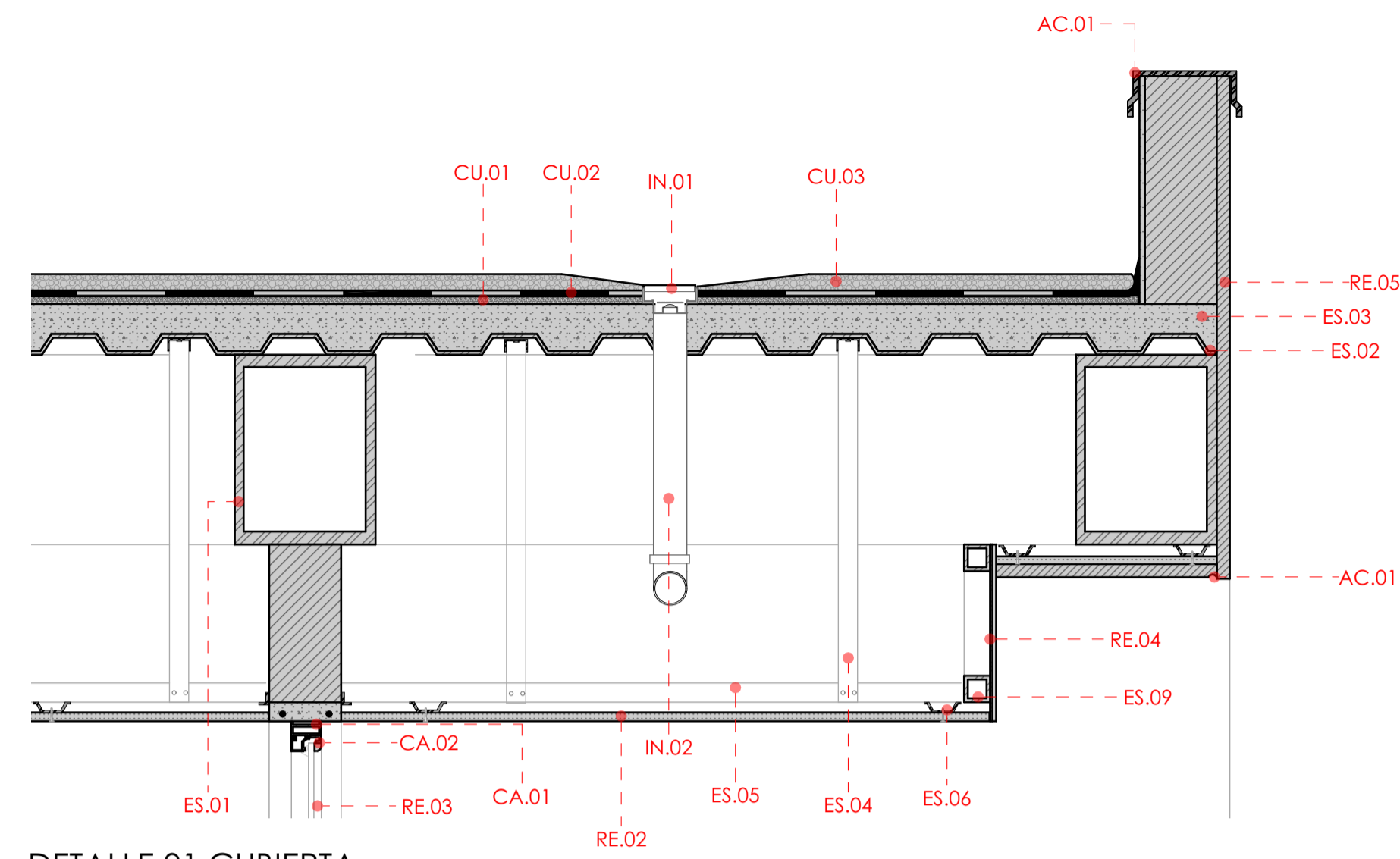
CONTIENE:  
 SECCIONES GENERALES

29/05/2026

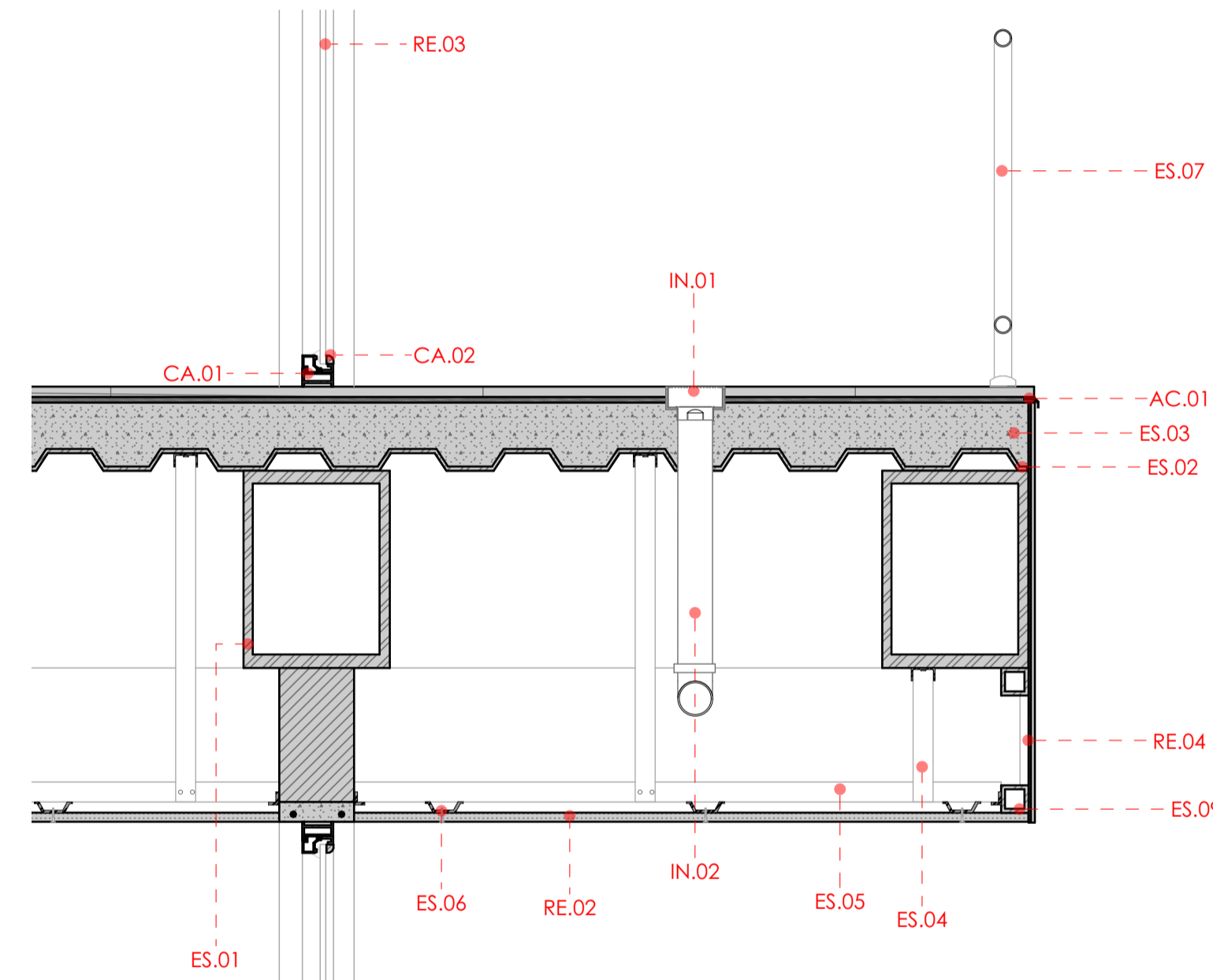
A1 - 10



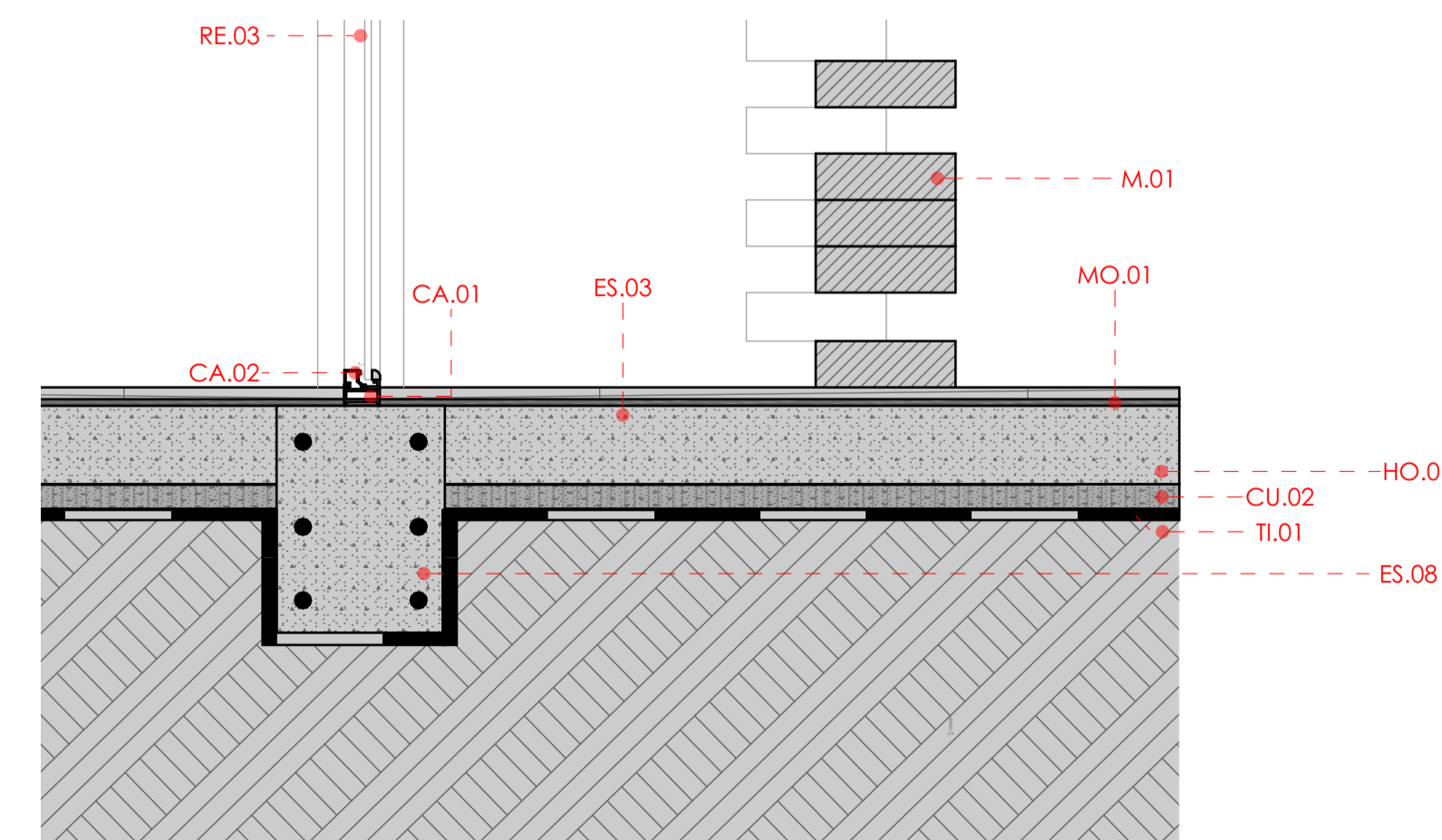
ALZADO LATERAL



DETALLE 01 CUBIERTA



DETALLE 01 BALCÓN



DETALLE 01 PISO

REFERENCIA



Parroquia: El Batán  
 Coordenadas: X= 717278.98; Y= 9673726.39

LEYENDA

- |  |   |
|--|---|
| <p><b>AC.00 ACABADOS</b></p> <p><b>AC.01 Golerón</b></p> <ul style="list-style-type: none"> <li>- Material: Acero Galvanizado</li> <li>- Dimensiones: calibre 26- 0.3mm</li> <li>- Acabado: Pintura anticorrosiva.</li> <li>- Fijación: perno, clavo liquido</li> </ul> <p><b>RE.00 RECUBRIMIENTOS</b></p> <p><b>RE.01 Enlucido.</b></p> <ul style="list-style-type: none"> <li>- Material: Hormigón Simple de 140 kg/cm3</li> <li>- Dimension: 2cm</li> <li>- Acabado: Pintura exterior, 2 manos</li> <li>- Fijación: colcada in-situ</li> </ul> <p><b>RE.02 Cartón Yeso</b></p> <ul style="list-style-type: none"> <li>- Material: Yeso recubierto con madera</li> <li>- Dimensiones: 122 x 244 cm</li> <li>- Acabado: Empastado y pintado con pintura blanca.</li> <li>- Fijación: Anclado en montantes</li> </ul> <p><b>RE.03 Vidrio.</b></p> <ul style="list-style-type: none"> <li>- Espesor: 8mm.</li> <li>- Fijación: anclado a marquertería de aluminio con silicona.</li> </ul> <p><b>RE.04 Malla nervada.</b></p> <ul style="list-style-type: none"> <li>- Material: acero</li> <li>- Fijación: soldadura</li> <li>- Acabado: Enlucido.</li> </ul> <p><b>RE.05 Fachaleta de ladrillo.</b></p> <ul style="list-style-type: none"> <li>- Fijación: mortero</li> <li>- Acabado: natural.</li> </ul> <p><b>CU.00 CUBIERTA</b></p> <p><b>CU.01 Hormigón pobre.</b></p> <ul style="list-style-type: none"> <li>- Material: Hormigón Simple de 140 kg/cm3</li> <li>- Dimension: 5cm</li> <li>- Acabado: Natural</li> <li>- Fijación: colcada in-situ</li> </ul> <p><b>CU.02 Membrana asfáltica.</b></p> <ul style="list-style-type: none"> <li>- Material: Membrana asfáltica prefabricada</li> <li>- Dimension: 3mm</li> <li>- Acabado: Natural</li> <li>- Fijación: colcada in-situ</li> </ul> <p><b>CU.03 Grava.</b></p> <ul style="list-style-type: none"> <li>- Material: Grava fina</li> <li>- Dimension: 2-5cm</li> <li>- Acabado: Natural</li> <li>- Fijación: colcada in-situ</li> </ul> <p><b>M.00 MAMPOSTERIAS</b></p> <p><b>M.01 Mampostería de ladrillo.</b></p> <ul style="list-style-type: none"> <li>- Material: Ladrillo</li> <li>- Dimensiones: 12x27x7cm. / Mortero de cemento y arena 1:3.</li> <li>- Refuerzo metálico d=10mm, c/4 hiladas, en 1cm.</li> <li>- Acabado: Enlucido con mortero 1:3.</li> </ul> <p><b>CA.00 CARPINTERIA</b></p> <p><b>CA.01 Riel de aluminio para ventana .</b></p> <ul style="list-style-type: none"> <li>- Material: Aluminio</li> <li>- Dimensiones: 60x50</li> <li>- Acabado: aluminio negro</li> <li>- Fijación: Remache</li> </ul> <p><b>CA.02 Marco de aluminio para ventana .</b></p> <ul style="list-style-type: none"> <li>- Material: Aluminio</li> <li>- Dimensiones: 40x40</li> <li>- Acabado: aluminio negro</li> <li>- Fijación: Remache</li> </ul> | <p><b>ES.00 ESTRUCTURA</b></p> <p><b>ES.01 Viga de acero .</b></p> <ul style="list-style-type: none"> <li>- Material: Acero</li> <li>- Dimensiones: 300x150</li> <li>- Acabado: pintura anticorrosiva</li> <li>- Fijación: Soldadura</li> </ul> <p><b>ES.02 Placa colaborante.</b></p> <ul style="list-style-type: none"> <li>- Material: Acero Galvanizado</li> <li>- Dimensiones: 0,7mm</li> <li>- Acabado: s/n</li> <li>- Fijación: Tornillo punta de broca autoperforante</li> </ul> <p><b>ES.03 Hormigón 210 Ic.</b></p> <ul style="list-style-type: none"> <li>- Material:Hormigón</li> <li>- Dimensiones: 100mm</li> <li>- Acabado: natural</li> <li>- Fijación:in-situ</li> </ul> <p><b>ES.04 Stud.</b></p> <ul style="list-style-type: none"> <li>- Material:acero galvanizado</li> <li>- Dimensiones: 100 x 38 x 12 mm</li> <li>- Acabado: natural</li> <li>- Fijación:perno autorroscables</li> </ul> <p><b>ES.05 Track.</b></p> <ul style="list-style-type: none"> <li>- Material:acero galvanizado</li> <li>- Dimensiones: 100 x 32 mm</li> <li>- Acabado: natural</li> <li>- Fijación:perno autorroscables</li> </ul> <p><b>ES.06 Omegas.</b></p> <ul style="list-style-type: none"> <li>- Material:acero galvanizado</li> <li>- Acabado: natural</li> <li>- Fijación:perno autorroscables</li> </ul> <p><b>ES.07 Barandilla.</b></p> <ul style="list-style-type: none"> <li>- Material:Aluminio</li> <li>- Acabado: natural</li> <li>- Fijación:perno autorroscables</li> </ul> <p><b>ES.08 Viga de amarré.</b></p> <ul style="list-style-type: none"> <li>- Material: Hormigón</li> <li>- Dimensiones: 20x40 cm</li> </ul> <p><b>ES.09 Tubo cuadrado.</b></p> <ul style="list-style-type: none"> <li>- Material: Acero galvanizado</li> <li>- Dimensiones: 40x40 mm</li> </ul> <p><b>MO.01 MORTERO.</b></p> <p><b>HO.01 HORMIGÓN POBRE</b></p> <p><b>TI.01 TIERRA</b></p> <p><b>IN.00 INSTALACIONES</b></p> <p><b>IN. 01 Rejilla de drenaje</b></p> <p><b>IN. 02 Tubo PVC</b></p> <ul style="list-style-type: none"> <li>- Dimensiones: 3"</li> </ul> |
|--|---|

VIVIENDA TEMPORAL Y EQUIPAMIENTOS EDUCATIVOS PARA MUJERES EN SITUACIÓN DE VIOLENCIA EN EL SECTOR EL ARENAL

USO: Equipamiento + Vivienda

ESCALA: 1:30, 1:10

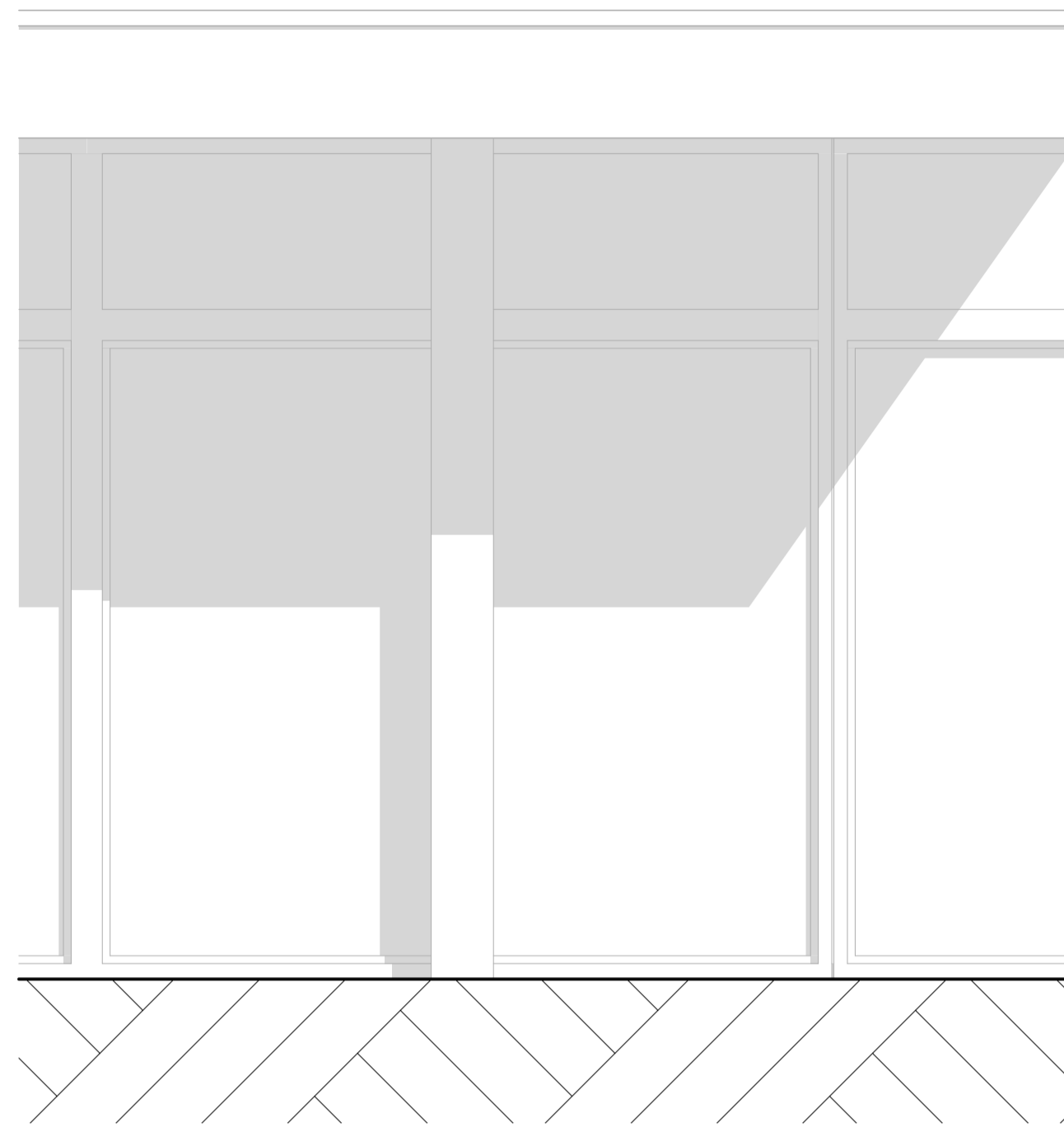
OBSERVACIONES:

EST: Diana Josefyn Figueroa Villacreses  
 PROF: Arq. Natasha Cabrera Jara  
 PROF: Arq. Rubén Culcay Chérrez

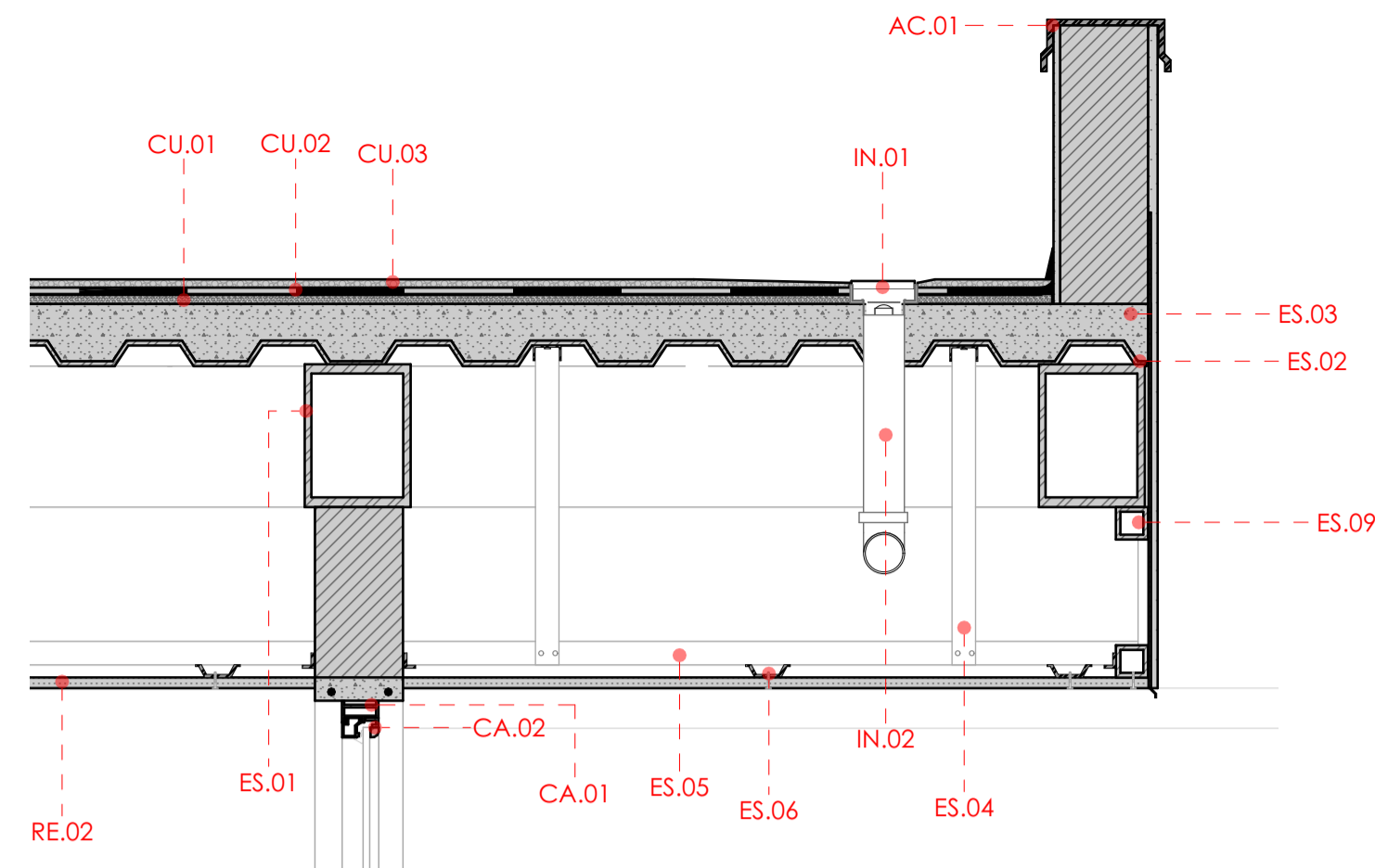
CONTIENE:  
 ALZADO REFERENCIA Y DETALLES CONSTRUCTIVOS

29/05/2026

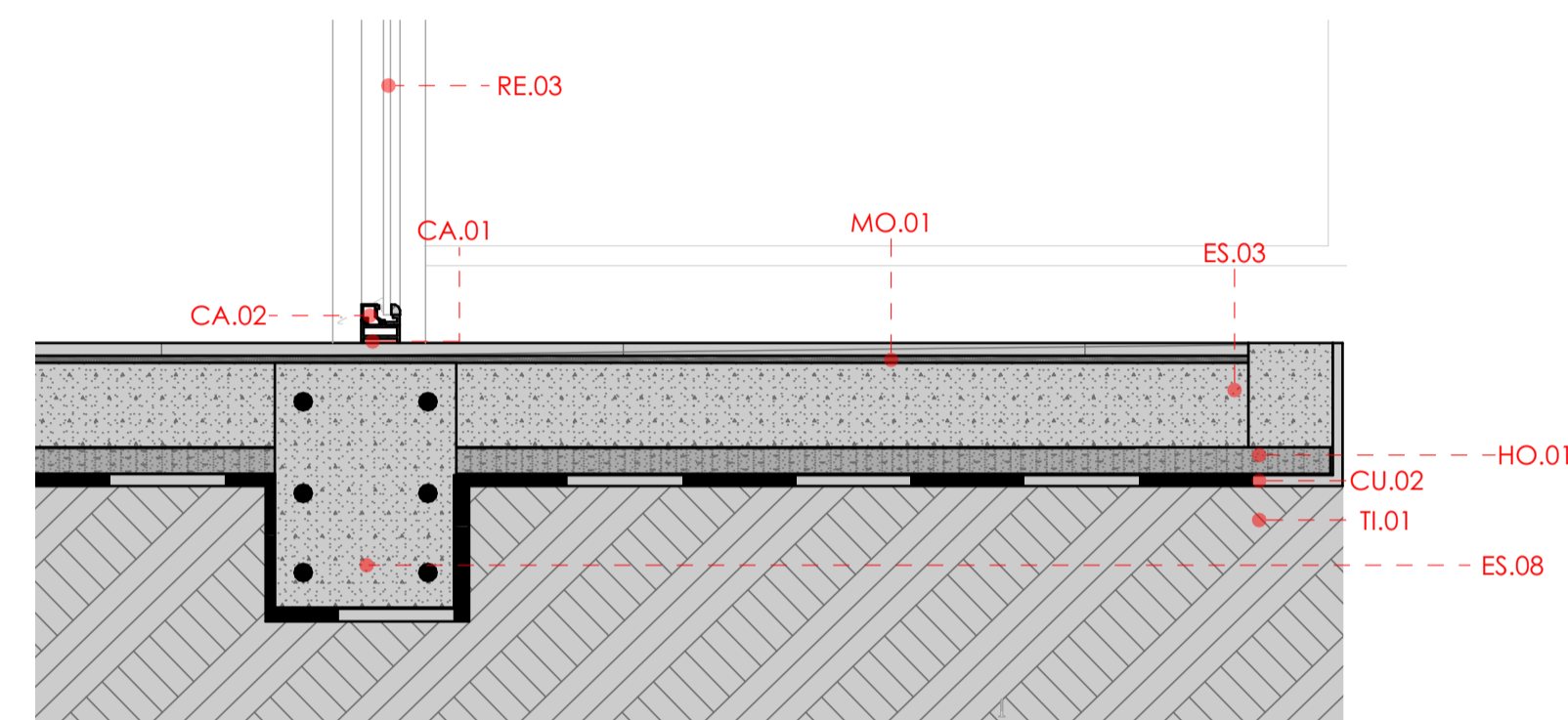
A1 - 11



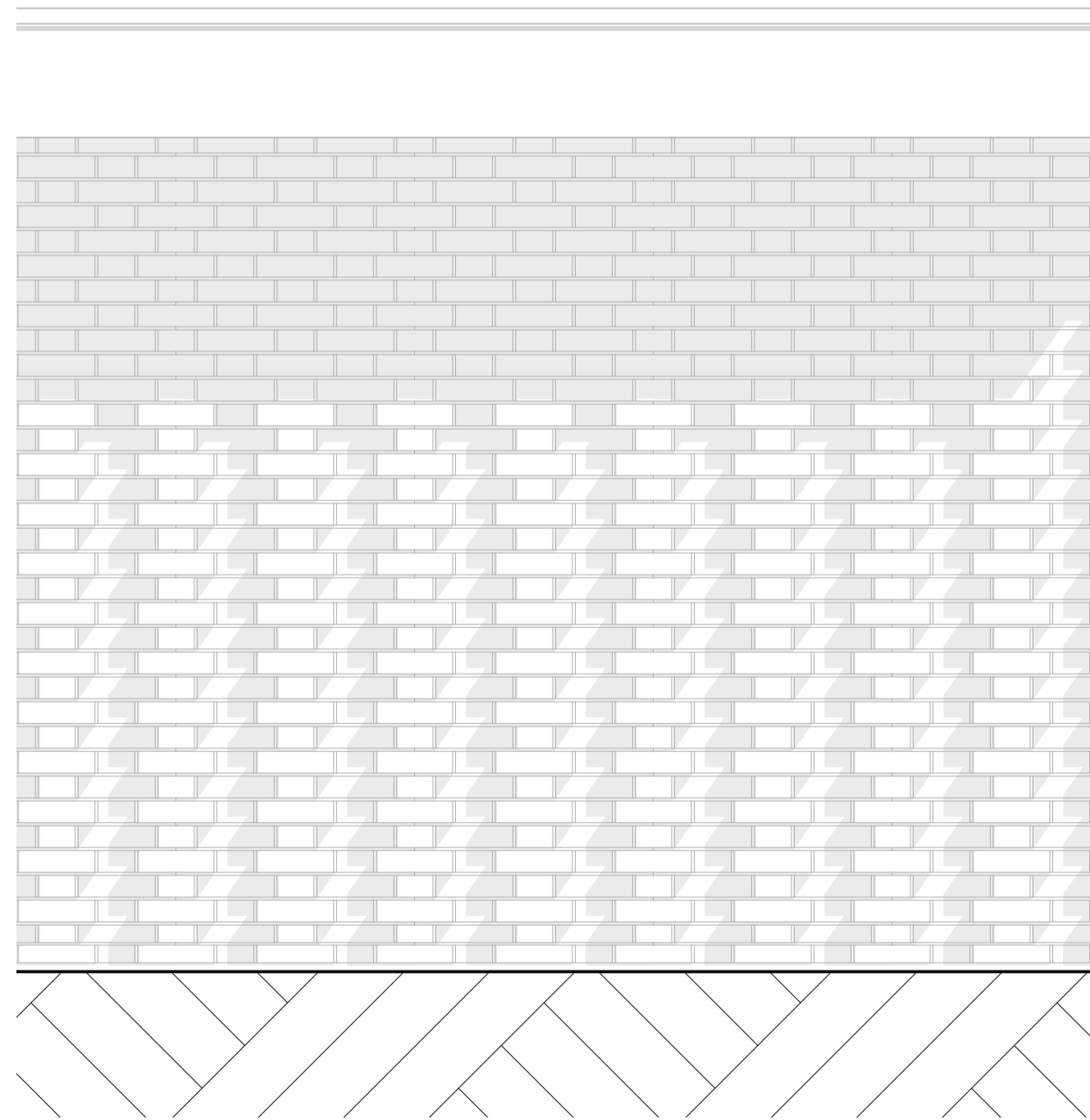
ALZADO LATERAL



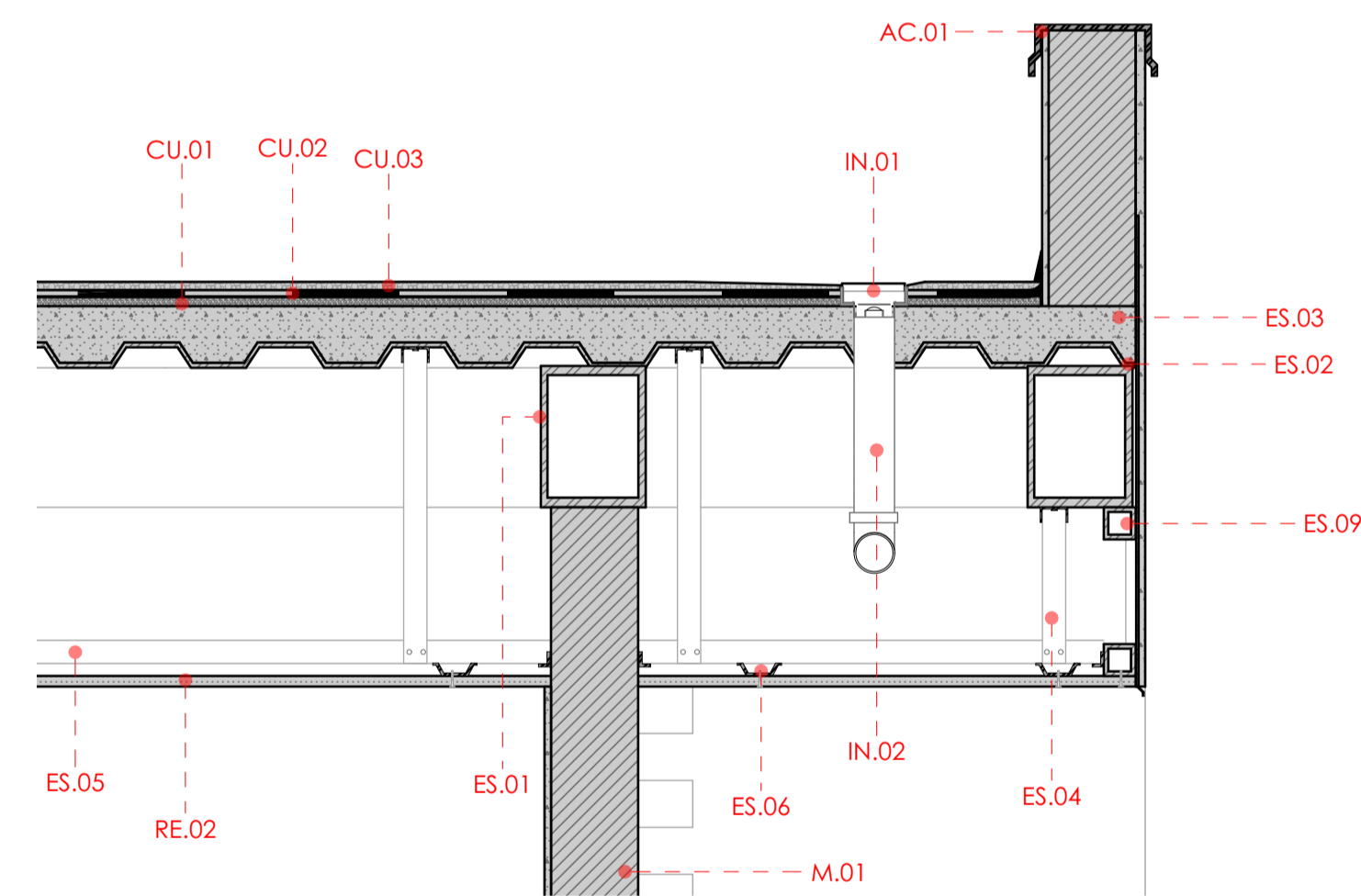
DETALLE 02 CUBIERTA



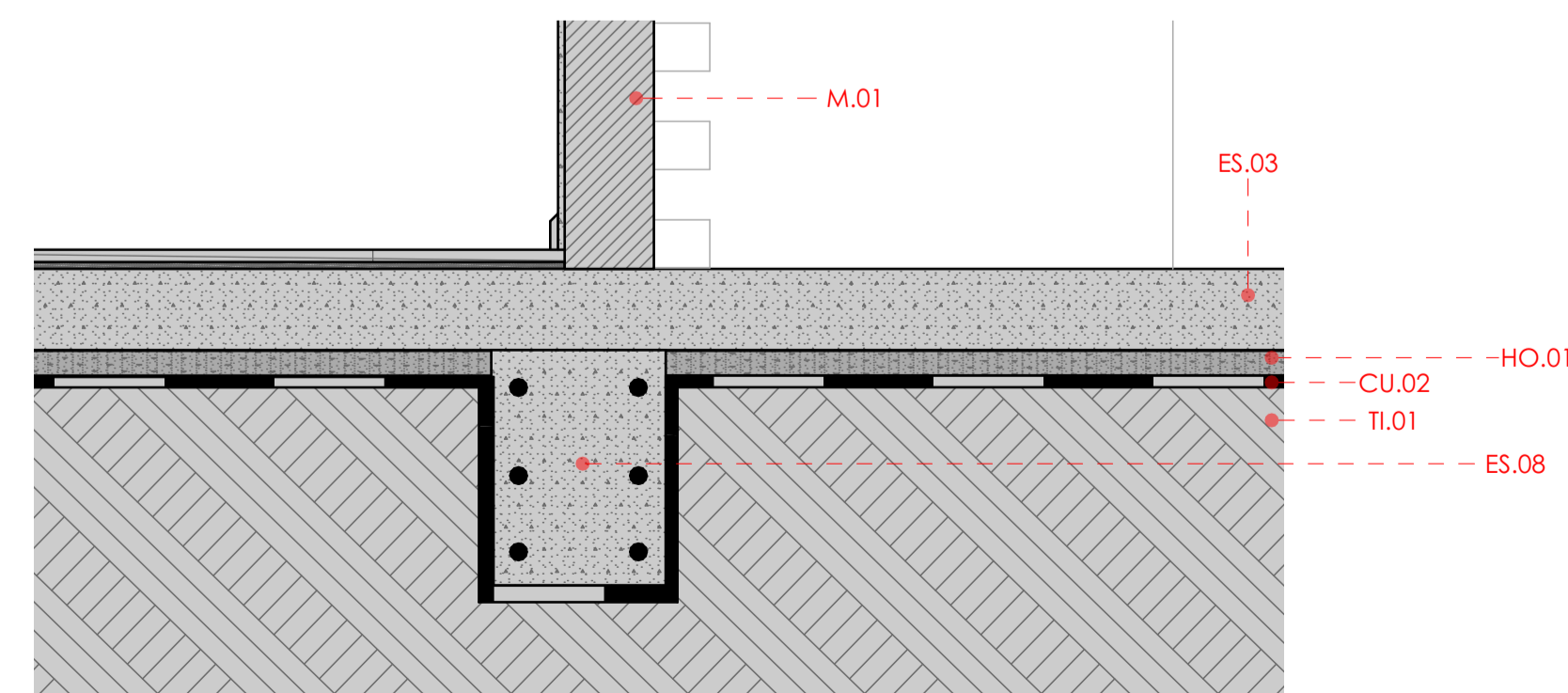
DETALLE 02 PISO



ALZADO LATERAL

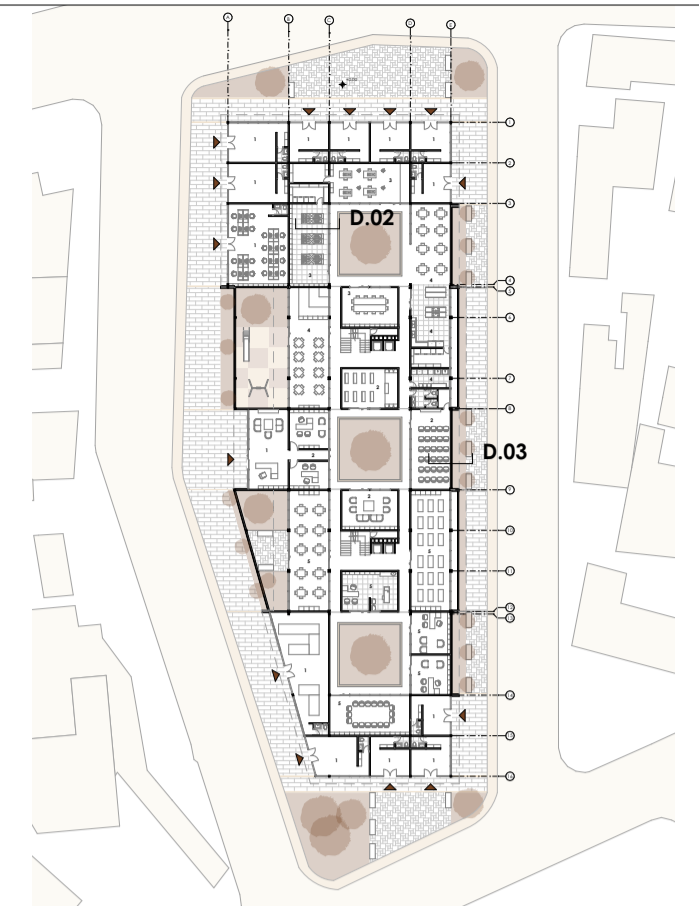


DETALLE 03 CUBIERTA



DETALLE 03 PISO

REFERENCIA



Parroquia: El Batán  
 Coordenadas: X= 717278.98; Y= 9673726.39

LEYENDA

- |  |  |
|--|--|
| <p><b>AC.00 ACABADOS</b></p> <p><b>AC.01 Golerón</b></p> <ul style="list-style-type: none"> <li>- Material: Acero Galvanizado</li> <li>- Dimensiones: calibre 26- 0.3mm</li> <li>- Acabado: Pintura anticorrosiva.</li> <li>- Fijación: perno, clavo liquido</li> </ul> <p><b>RE.00 RECUBRIMIENTOS</b></p> <p><b>RE.01 Enlucido.</b></p> <ul style="list-style-type: none"> <li>- Material: Hormigón Simple de 140 kg/cm3</li> <li>- Dimension: 2cm</li> <li>- Acabado: Pintura exterior, 2 manos</li> <li>- Fijación: colcada in-situ</li> </ul> <p><b>RE.02 Cartón Yeso</b></p> <ul style="list-style-type: none"> <li>- Material: Yeso recubierto con madera</li> <li>- Dimensiones: 122 x 244 cm</li> <li>- Acabado: Empastado y pintado con pintura blanca.</li> <li>- Fijación: Anclado en montantes</li> </ul> <p><b>RE.03 Vidrio.</b></p> <ul style="list-style-type: none"> <li>- Espesor: 8mm.</li> <li>- Fijación: anclado a marquertería de aluminio con silicona.</li> </ul> <p><b>RE.04 Malla nervada.</b></p> <ul style="list-style-type: none"> <li>- Material: acero</li> <li>- Fijación: soldadura</li> <li>- Acabado: Enlucido.</li> </ul> <p><b>CU.00 CUBIERTA</b></p> <p><b>CU.01 Hormigón pobre.</b></p> <ul style="list-style-type: none"> <li>- Material: Hormigón Simple de 140 kg/cm3</li> <li>- Dimension: 5cm</li> <li>- Acabado: Natural</li> <li>- Fijación: colcada in-situ</li> </ul> <p><b>CU.02 Membrana asfáltica.</b></p> <ul style="list-style-type: none"> <li>- Material: Membrana asfáltica prefabricada</li> <li>- Dimension: 3mm</li> <li>- Acabado: Natural</li> <li>- Fijación: colcada in-situ</li> </ul> <p><b>CU.03 Grava.</b></p> <ul style="list-style-type: none"> <li>- Material: Grava fina</li> <li>- Dimension: 2-5cm</li> <li>- Acabado: Natural</li> <li>- Fijación: colcada in-situ</li> </ul> <p><b>M. 00 MAMPOSTERÍAS</b></p> <p><b>M.01 Mampostería de ladrillo.</b></p> <ul style="list-style-type: none"> <li>- Material: Ladrillo</li> <li>- Dimensiones: 12x27x7cm. / Mortero de cemento y arena 1:3.</li> <li>/ Refuerzo metálico d=10mm, c/4 hiladas.</li> <li>- Acabado: Enlucido con mortero 1:3, e=1cm.</li> </ul> <p><b>CA.00 CARPINTERIA</b></p> <p><b>CA.01 Riel de aluminio para ventana .</b></p> <ul style="list-style-type: none"> <li>- Material: Aluminio</li> <li>- Dimensiones: 60x50</li> <li>- Acabado: aluminio negro</li> <li>- Fijación: Remache</li> </ul> <p><b>CA.02 Marco de aluminio para ventana .</b></p> <ul style="list-style-type: none"> <li>- Material: Aluminio</li> <li>- Dimensiones: 40x40</li> <li>- Acabado: aluminio negro</li> <li>- Fijación: Remache</li> </ul> | <p><b>ES.00 ESTRUCTURA</b></p> <p><b>ES.01 Viga de acero .</b></p> <ul style="list-style-type: none"> <li>- Material: Acero</li> <li>- Dimensiones: 200x100</li> <li>- Acabado: pintura anticorrosiva</li> <li>- Fijación: Soldadura</li> </ul> <p><b>ES.02 Placa colaborante.</b></p> <ul style="list-style-type: none"> <li>- Material: Acero Galvanizado</li> <li>- Dimensiones: 0.7mm</li> <li>- Acabado: s/n</li> <li>- Fijación: Tornillo punta de broca autoperforante</li> </ul> <p><b>ES.03 Hormigón 210 lc.</b></p> <ul style="list-style-type: none"> <li>- Material:Hormigón</li> <li>- Dimensiones: 100mm</li> <li>- Acabado: natural</li> <li>- Fijación:in-situ</li> </ul> <p><b>ES.04 Stud.</b></p> <ul style="list-style-type: none"> <li>- Material:acero galvanizado</li> <li>- Dimensiones: 100 x 38 x 12 mm</li> <li>- Acabado: natural</li> <li>- Fijación:perno autorroscables</li> </ul> <p><b>ES.05 Track.</b></p> <ul style="list-style-type: none"> <li>- Material:acero galvanizado</li> <li>- Dimensiones: 100 x 32 mm</li> <li>- Acabado: natural</li> <li>- Fijación:perno autorroscables</li> </ul> <p><b>ES.06 Omegas.</b></p> <ul style="list-style-type: none"> <li>- Material:acero galvanizado</li> <li>- Acabado: natural</li> <li>- Fijación:perno autorroscables</li> </ul> <p><b>ES.07 Barandilla.</b></p> <ul style="list-style-type: none"> <li>- Material:Aluminio</li> <li>- Acabado: natural</li> <li>- Fijación:perno autorroscables</li> </ul> <p><b>ES. 08 Viga de amarré.</b></p> <ul style="list-style-type: none"> <li>- Material: Hormigón</li> <li>- Dimensiones: 20x40 cm</li> </ul> <p><b>ES. 09 Tubo cuadrado.</b></p> <ul style="list-style-type: none"> <li>- Material: Acero galvanizado</li> <li>- Dimensiones: 40x40 mm</li> </ul> <p><b>MO.01 MORTERO.</b></p> <p><b>HO.01 HORMIGÓN POBRE</b></p> <p><b>TI.01 TIERRA</b></p> <p><b>IN. 00 INSTALACIONES</b></p> <p><b>IN. 01 Rejilla de drenaje</b></p> <p><b>IN. 02 Tubo PVC</b></p> <ul style="list-style-type: none"> <li>- Dimensiones: 3"</li> </ul> |
|--|--|

VIVIENDA TEMPORAL Y EQUIPAMIENTOS EDUCATIVOS PARA MUJERES EN SITUACIÓN DE VIOLENCIA EN EL SECTOR EL ARENAL

USO: Equipamiento + Vivienda

ESCALA: 1:30, 1:10

OBSERVACIONES:

EST: Diana Josefyn Figueroa Villacreses  
 PROF: Arq. Natasha Cabrera Jara  
 PROF: Arq. Rubén Culecay Chérrez

CONTIENE:  
 ALZADO REFERENCIA Y DETALLES CONSTRUCTIVOS

29/05/2026

A1 - 12

