

LEYENDA

- ELÉCTRICOS
  - CONTRAINCENDIOS
  - AGUA FRÍA
  - INTERNET
  - AGUA LLUVIA
  - AGUAS SERVIDAS Y LLUVIA
- PUNTO DE AGUA CALIENTE
  - PUNTO DE AGUA FRÍA



PLANTA BAJA

ESC: 1:200



PRIMERA PLANTA ALTA

ESC: 1:200

<b>Anexos A2</b>		PLANTA BAJA Y PRIMERA PLANTA ALTA	
		FECHA: 26/05/2026	
AUTORES	Víctor Aguilar - Pablo García		1 8
DIRECTOR	Santiago Carvajal		
TUTOR	Martín Durán		

LEYENDA

- ELÉCTRICOS
- CONTRAINCENDIOS
- AGUA FRÍA
- INTERNET
- AGUA LLUVIA
- AGUAS SERVIDAS Y LLUVIA

- PUNTO DE AGUA CALIENTE
- PUNTO DE AGUA FRÍA



SEGUNDA PLANTA ALTA

ESC: 1:200



PLANTA DE CUBIERTAS

ESC: 1:200

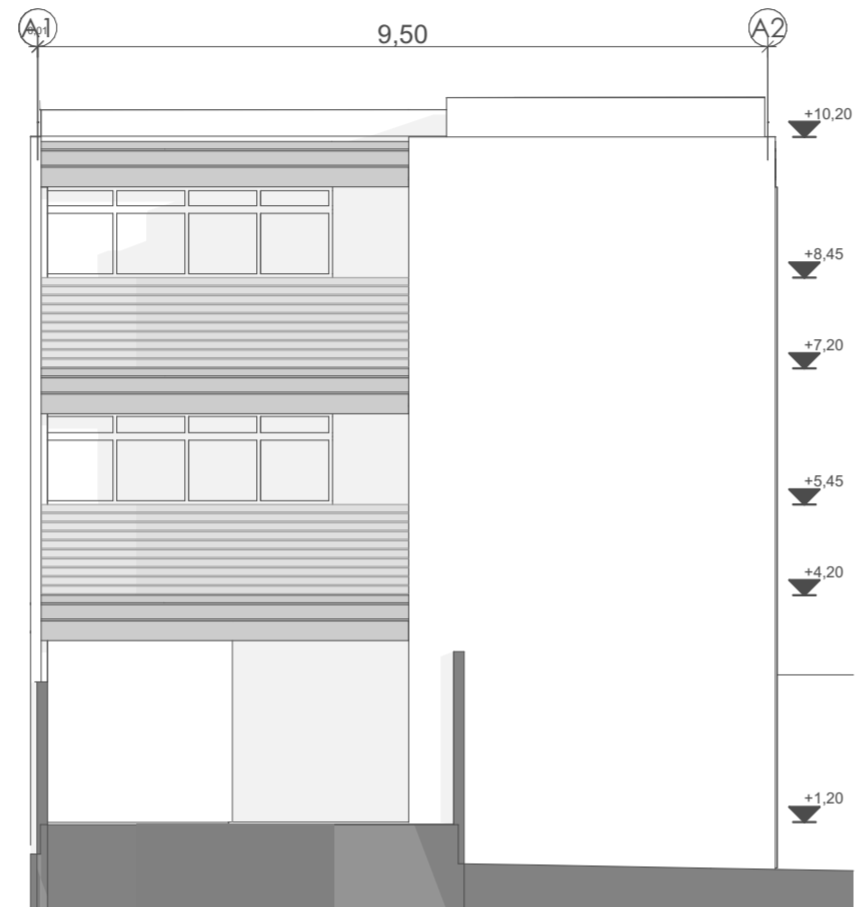
<b>Anexos A2</b>		SEGUNDA PLANTA ALTA Y PLANTA DE CUBIERTAS	
		FECHA: 26/05/2026	
AUTORES	Víctor Aguilar - Pablo García		2 8
DIRECTOR	Santiago Carvajal		
TUTOR	Martín Durán		



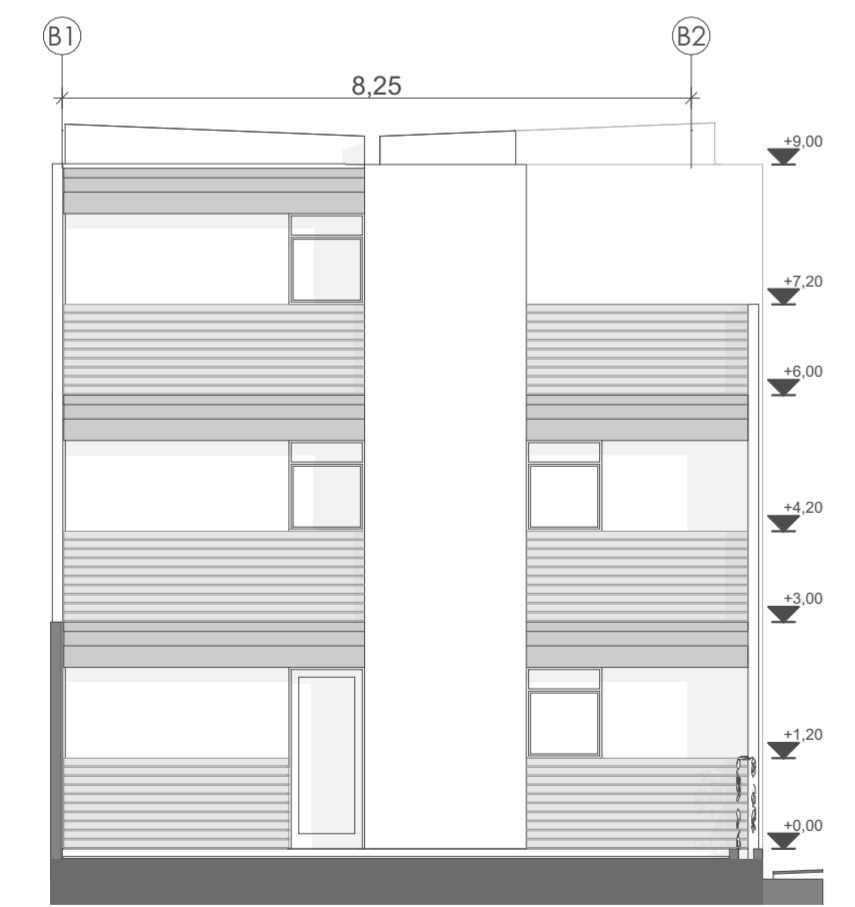
ESQUEMA DE EMPLAZAMIENTO



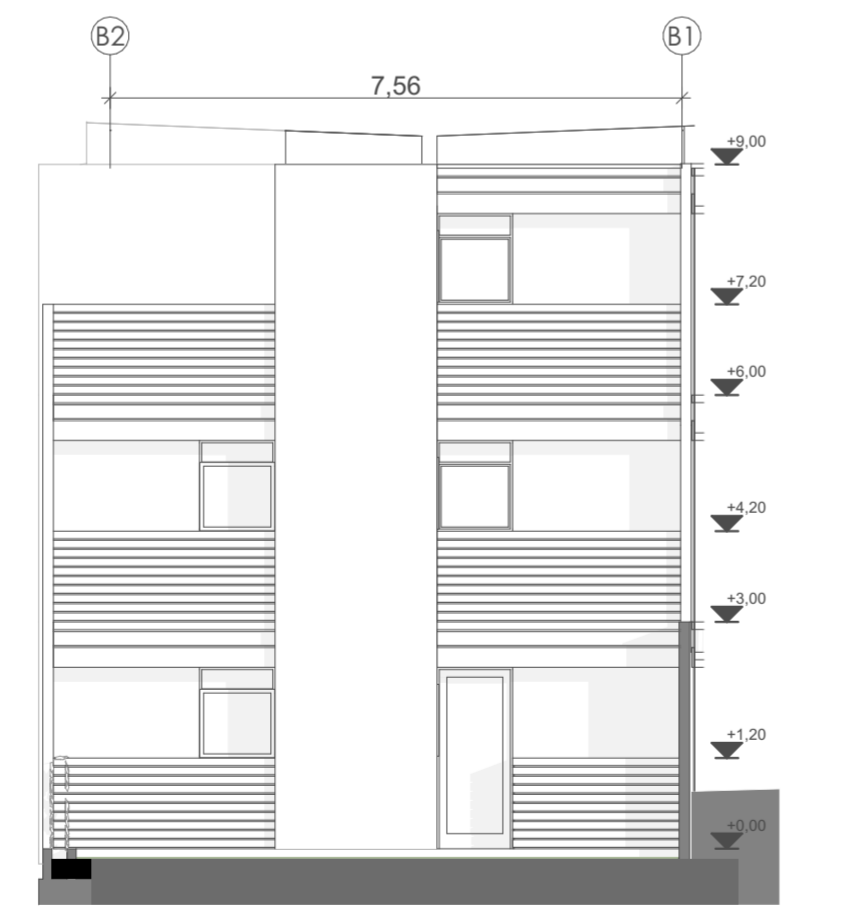
BLOQUE A ALZADO FRONTAL ESC: 1:100



BLOQUE A ALZADO POSTERIOR ESC: 1:100



BLOQUE B ALZADO LAT. IZQ. ESC: 1:100



BLOQUE B ALZADO LAT. DER. ESC: 1:100



BLOQUE B ALZADO FRONTAL ESC: 1:100

<b>Anexos A2</b>		<b>ALZADOS BLOQUES A-B</b>	
		FECHA: 26/05/2026	
AUTORES	Víctor Aguilar - Pablo García		3 8
DIRECTOR	Santiago Carvajal		
TUTOR	Martín Durán		



BLOQUES C Y D ALZADO ESTE ESC: 1:100



BLOQUES C Y D ALZADO OESTE ESC: 1:100

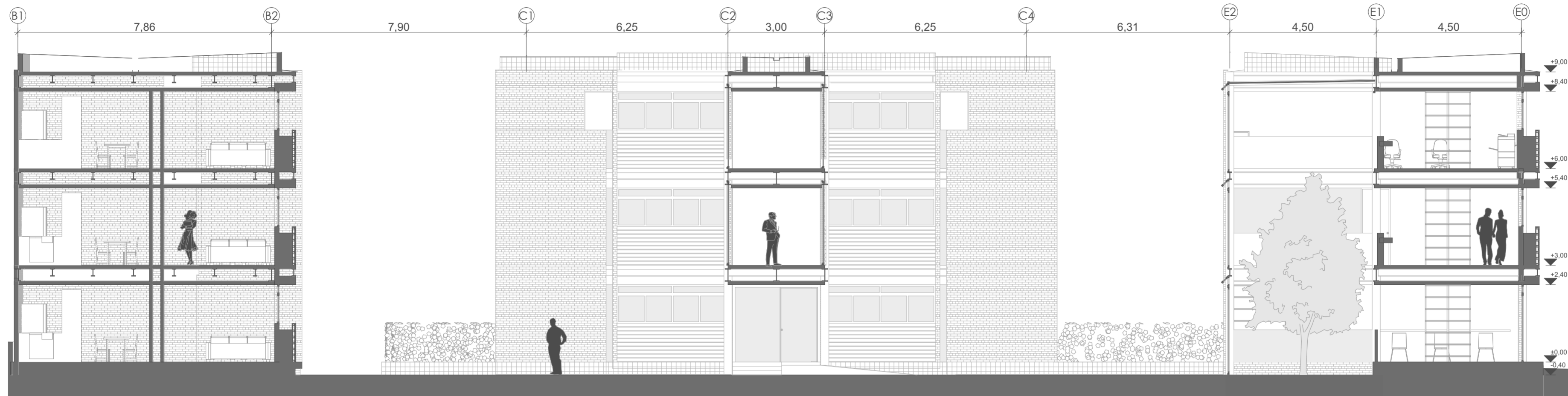


BLOQUE C ALZADO FRONTAL ESC: 1:100



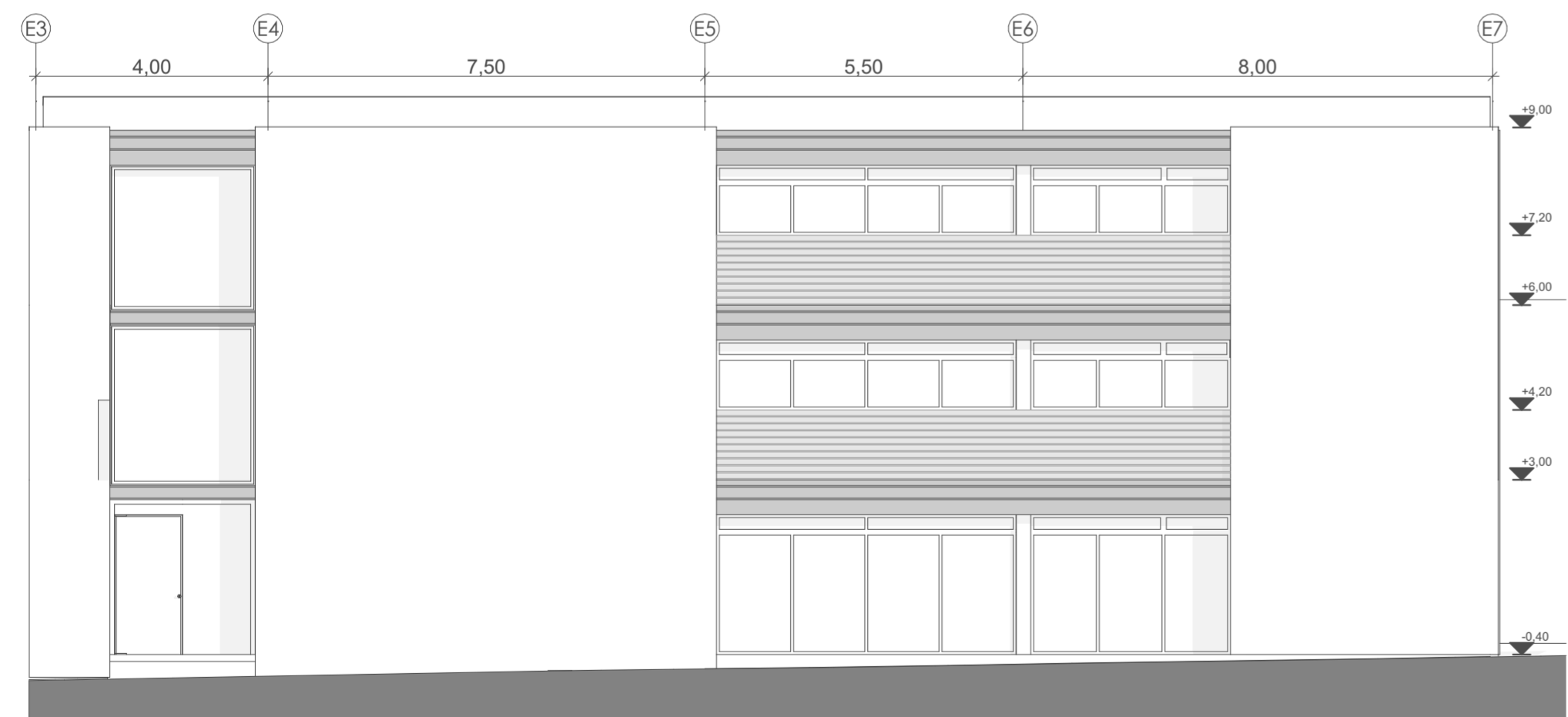
BLOQUE D ALZADO FRONTAL ESC: 1:100

<b>Anexos A2</b>		<b>ALZADOS BLOQUES C-D</b>	
		FECHA: 26/05/2026	
AUTORES	Víctor Aguilar - Pablo García		4 8
DIRECTOR	Santiago Carvajal		
TUTOR	Martín Durán		



SECCIÓN TRANSVERSAL DEL PROYECTO (SG)

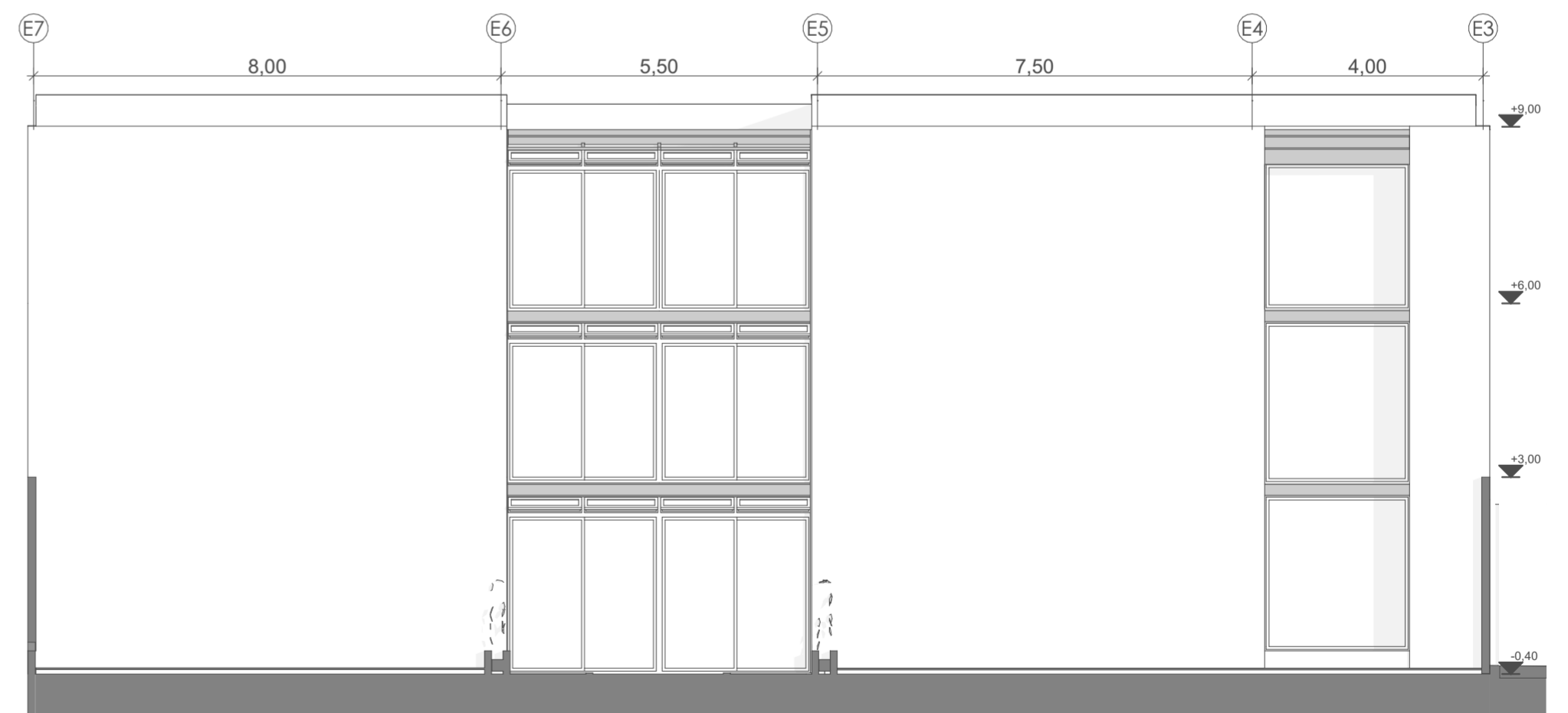
ESC: 1:100



BLOQUE DE BIBLIOTECA

ALZADO FRONTAL

ESC: 1:100



BLOQUE DE BIBLIOTECA

ALZADO FRONTAL

ESC: 1:100

<b>Anexos A2</b>		SECCION GENERAL Y ALZADOS BIBLIOTECA	
		FECHA: 26/05/2026	
AUTORES	Victor Aguilar - Pablo García	5 8	
DIRECTOR	Santiago Carvajal		
TUTOR	Marín Durán		

## LEYENDA

### ACERO

- 01** IPE 400  
Fijación: Soldadura a=8 mm (E7018)  
Acabado: Anticorrosivo + esmalte negro exterior Pintuco
- 02** IPE 240  
Fijación: Soldadura a=6 mm (E7018)  
Acabado: Anticorrosivo + esmalte negro exterior Pintuco
- 03** Perfil L estructural 100x100x10 mm  
Fijación: Soldadura a=5 mm (E7018)  
Acabado: Anticorrosivo + esmalte negro exterior
- 04** Perfil C CFU 140x60x6 mm  
Fijación: Anclaje mecánico Hilti Kwik Bolt T22 M10  
Acabado: Anticorrosivo + esmalte negro exterior
- 05** Tubo estructural cuadrado 60x60x3 mm  
Fijación: Soldadura perimetral a=5 mm (E7018)  
Acabado: Anticorrosivo + esmalte negro exterior
- 06** Perfil Omega 40x20x64 esp 3mm  
Fijación: Tornillo autoperforante TEK 3/16"  
Acabado: Anticorrosivo + esmalte negro exterior
- 07** Perfil T Principal OWA  
Fijación: Anclaje con clavo de fijación directa  
Acabado: Prelacado blanco
- 08** Perfil T Secundario OWA  
Fijación: Ensamble tipo clip  
Acabado: Prelacado blanco
- 09** Ángulo Perimetral OWA  
Fijación: Tacofisher plástico + tornillo 5/32"  
Acabado: Sin acabado

- 10** Caño 25x50 mm  
Fijación: Soldadura a=4 mm (E6013)  
Acabado: Anticorrosivo + esmalte negro exterior
- 12** Chapa galvanizada Cal:25  
Fijación: Tornillo autoperforante TEK 7/32" con arandela EPDM  
Acabado: Anticorrosivo + esmalte negro exterior
- 13** Chapa U45 cal 27  
Fijación: Tornillos autoperforantes 7/32"  
Acabado: Sin acabado
- 14** Malla electrosoldada 4x4cm  
Fijación: Amarre con alambre recocido  
Acabado: Sin acabado
- 15** Plancha metálica laminada 100mm esp  
Fijación: Anclaje mecánico tipo Hilti Kwik Bolt  
Acabado: Anticorrosivo + esmalte negro exterior
- 16** Novaloso 55  
Fijación: Conectores tipo stud Ø19 mm  
Acabado: Sin acabado

### POLÍMEROS / PLÁSTICOS / SINTÉTICOS

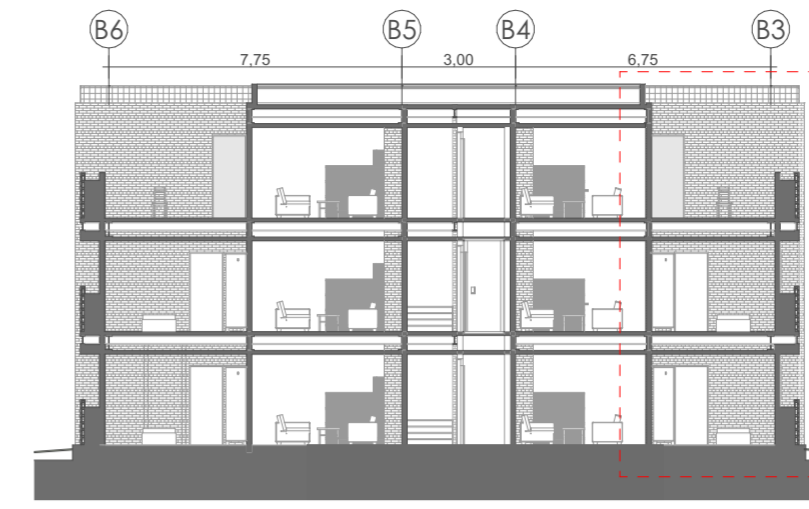
- 11** Membrana impermeable poliestireno  
Fijación: Adhesivo asfáltico  
Acabado: Sin acabado
- 18** Piso flotante PVC 6mm  
Fijación: Adhesivo tipo Sika SikaBond  
Acabado: Sin acabado
- 19** Membrana geotextil 3mm  
Fijación: Apoyo directo  
Acabado: Sin acabado
- 21** Codo desagüe PVC  
Fijación: Pegamento solvente Pavco  
Acabado: Sin acabado
- 22** Tubo desagüe PVC  
Fijación: Pegamento solvente Pavco  
Acabado: Sin acabado
- 23** Rejilla desagüe PVC  
Fijación: Mortero  
Acabado: Sin acabado
- 24** Rejilla cúpula  
Fijación: Tornillos inox  
Acabado: Sin acabado
- 25** Lámina impermeable 5mm  
Fijación: Adhesivo asfáltico  
Acabado: Sin acabado
- 26** Lámina protección capilaridad  
Fijación: Apoyo + solape  
Acabado: Sin acabado

### YESO / PREFABRICADOS LIVIANOS

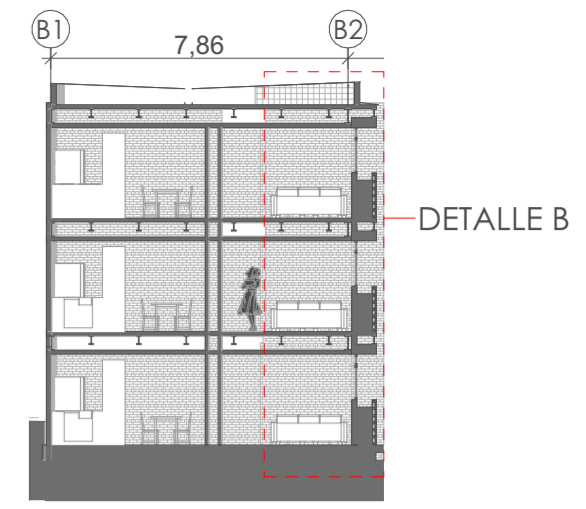
- 17** Lámina separadora 0.25mm  
Fijación: Apoyo + solape  
Acabado: Sin acabado
- 28** Aislamiento hidrófugo 10mm  
Fijación: Adhesivo  
Acabado: Sin acabado
- 27** Lámina separadora 0.25mm  
Fijación: Apoyo + solape  
Acabado: Sin acabado

### MADERA

- 20** Plancha de nogal 20mm  
Fijación: Adhesivo + fijación mecánica oculta  
Acabado: Barniz protector Sika



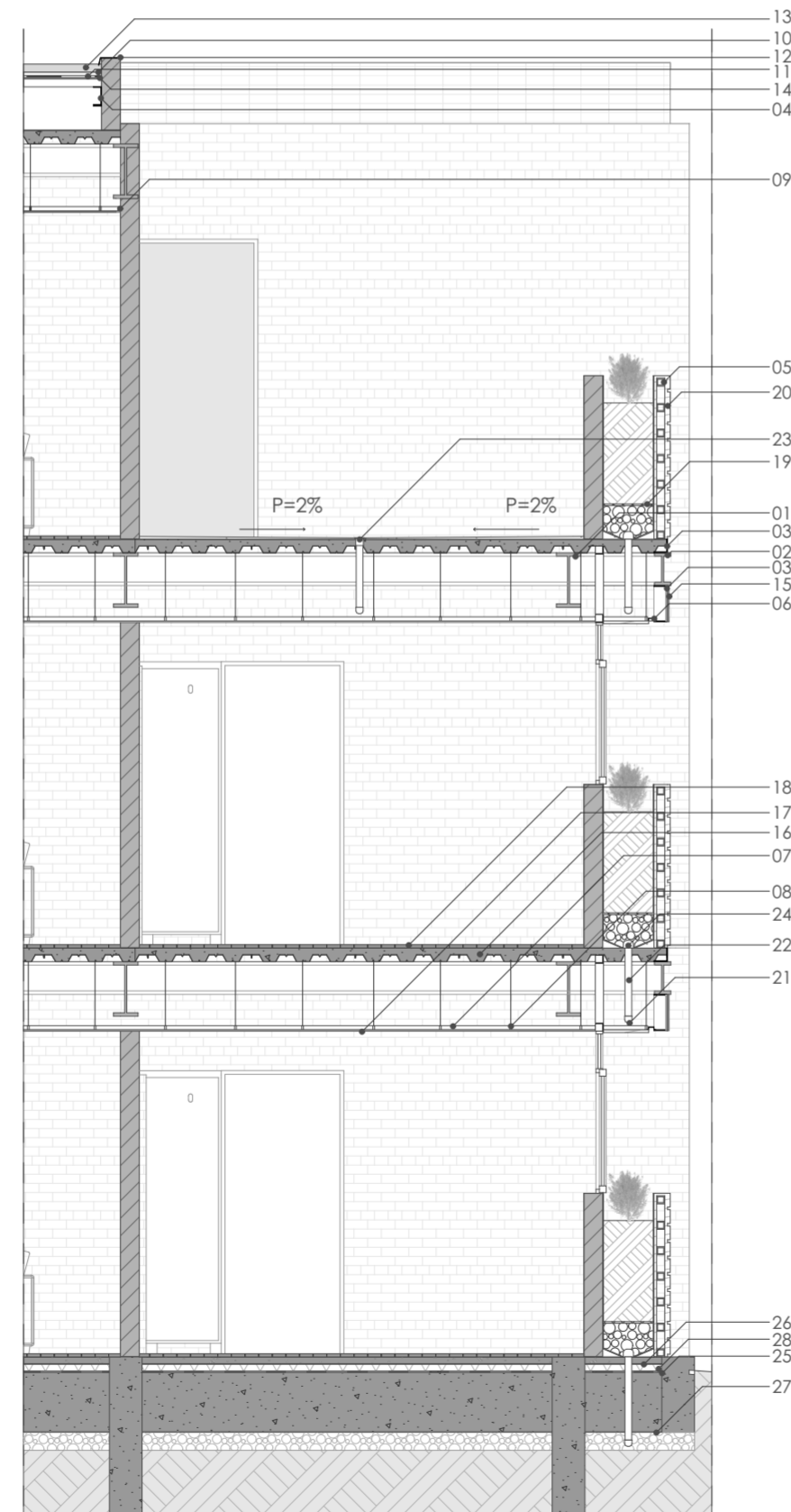
CORTE LONGITUDINAL BLOQUE B ESC: 1:200



CORTE TRASVERSAL BLOQUE B ESC: 1:200



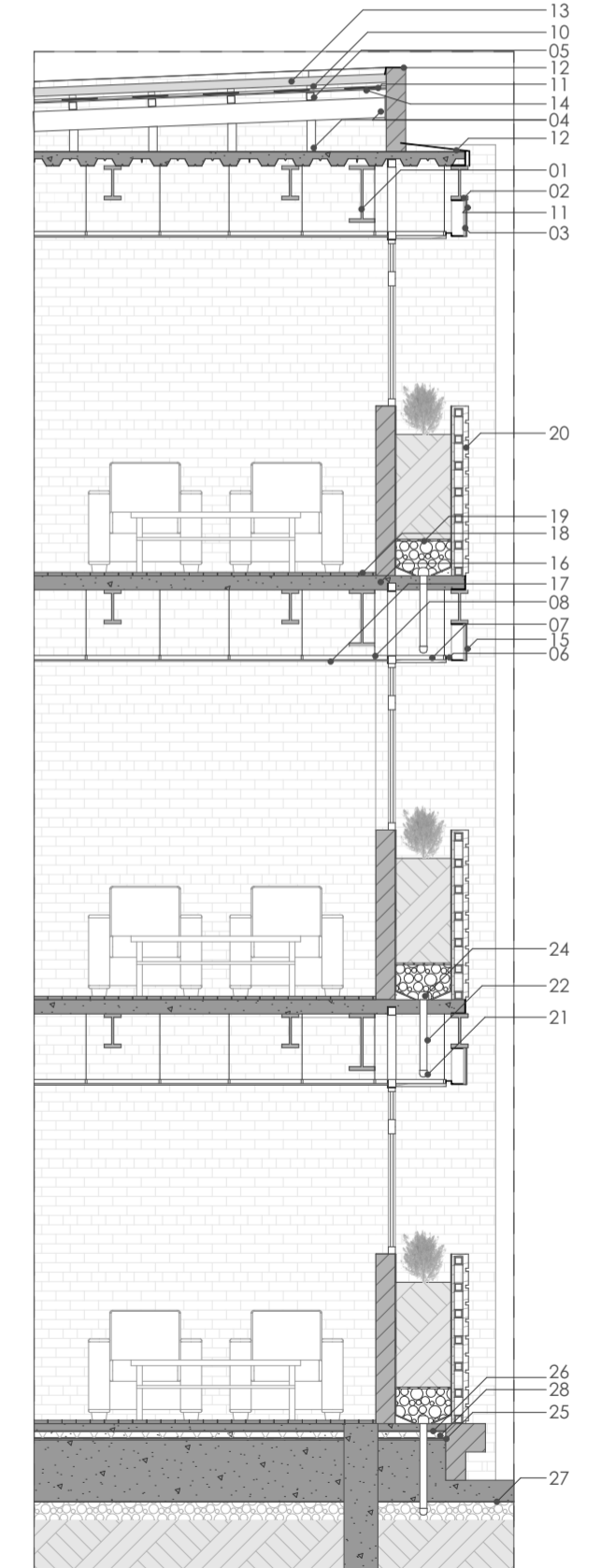
SECCIÓN CONFRONTADA TIPO A



ESC: 1:50

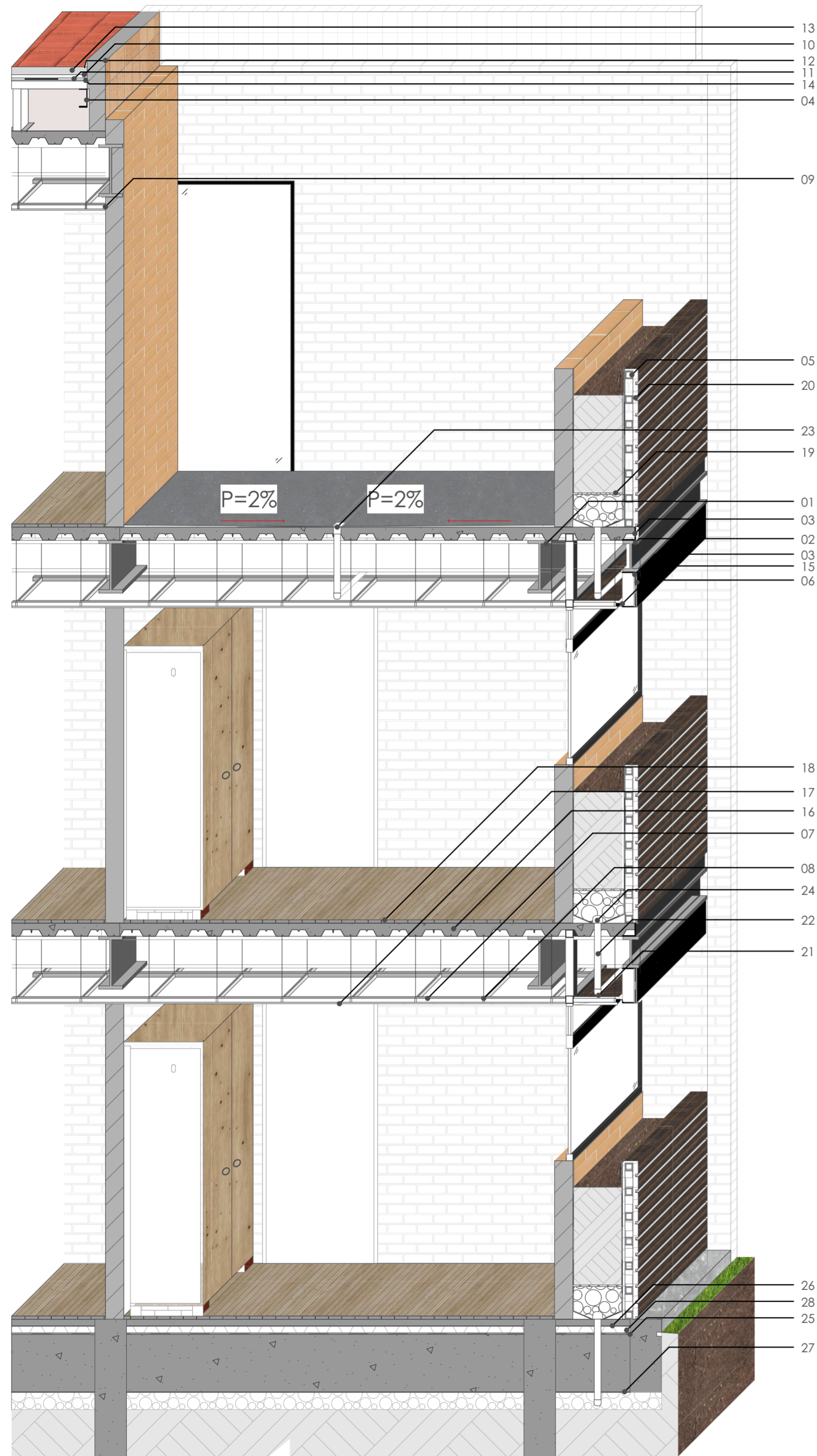


SECCIÓN CONFRONTADA TIPO B



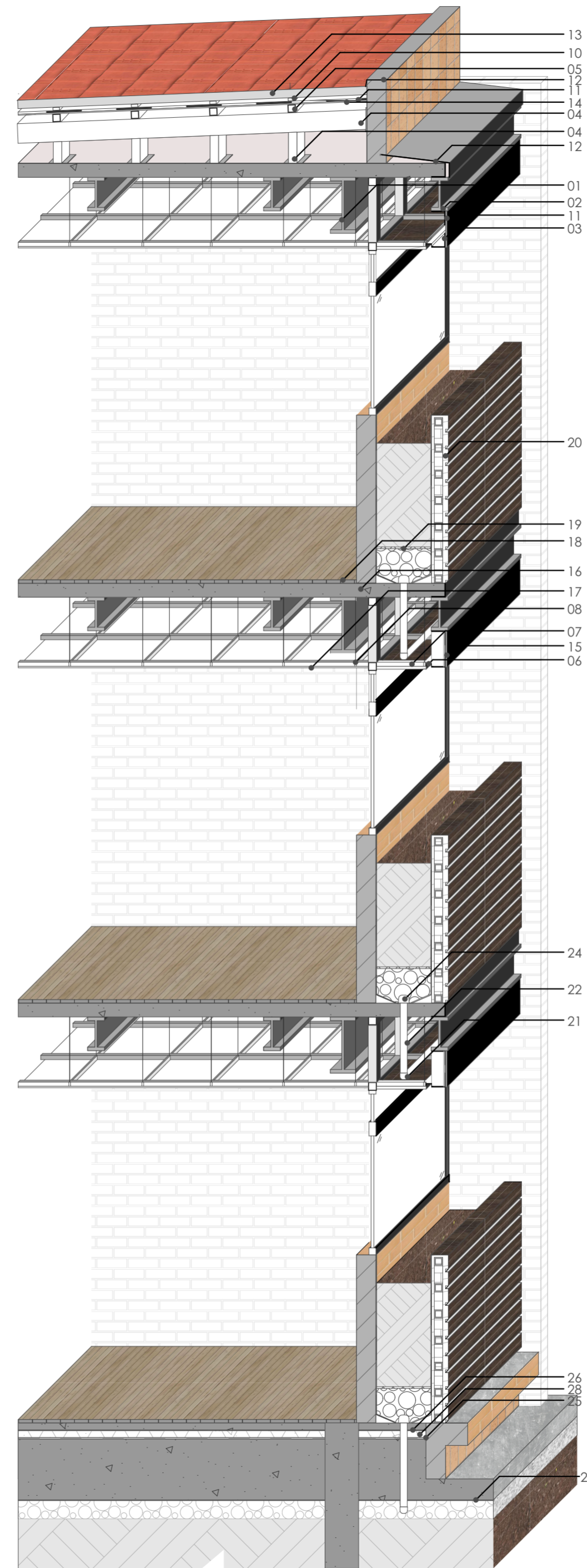
ESC: 1:50

Anexos A2		SECCIONES CONFRONTADAS	
		FECHA: 26/05/2026	
AUTORES	Víctor Aguilar - Pablo García		6 8
DIRECTOR	Santiago Carvajal		
TUTOR	Martín Durán		



SECCIÓN AXONOMETRICA TIPO A

ESC: 1:30



SECCIÓN AXONOMETRICA TIPO B

ESC: 1:30

- LEYENDA**
- ACERO**
- 01 IPE 400  
Fijación: Soldadura  $\alpha=8$  mm (E7018)  
Acabado: Anticorrosivo + esmalte negro exterior Pintuco
- 02 IPE 240  
Fijación: Soldadura  $\alpha=6$  mm (E7018)  
Acabado: Anticorrosivo + esmalte negro exterior Pintuco
- 03 Perfil L estructural 100x100x10 mm  
Fijación: Soldadura  $\alpha=5$  mm (E7018)  
Acabado: Anticorrosivo + esmalte negro exterior
- 04 Perfil C CFU 140x60x6 mm  
Fijación: Anclaje mecánico Hilti Kwik Bolt T22 M10  
Acabado: Anticorrosivo + esmalte negro exterior
- 05 Tubo estructural cuadrado 60x60x3 mm  
Fijación: Soldadura perimetral  $\alpha=5$  mm (E7018)  
Acabado: Anticorrosivo + esmalte negro exterior
- 06 Perfil Omega 40x20x64 esp 3mm  
Fijación: Tornillo autopercutorante TEK 3/16"  
Acabado: Anticorrosivo + esmalte negro exterior
- 07 Perfil T Principal OWA  
Fijación: Anclaje con clavo de fijación directa  
Acabado: Prelacado blanco
- 08 Perfil T Secundario OWA  
Fijación: Ensemble tipo clip  
Acabado: Prelacado blanco
- 09 Ángulo Perimetral OWA  
Fijación: Tacofisher plástico + tornillo 5/32"  
Acabado: Sin acabado
- 10 Caño 25x50 mm  
Fijación: Soldadura  $\alpha=4$  mm (E6013)  
Acabado: Anticorrosivo + esmalte negro exterior
- 12 Chapa galvanizada Cai:25  
Fijación: Tornillo autopercutorante TEK 7/32" con arandela EPDM  
Acabado: Anticorrosivo + esmalte negro exterior
- 13 Chapa U45 cal 27  
Fijación: Tornillos autopercutorantes 7/32"  
Acabado: Sin acabado
- 14 Malla electrosoldada 4x4cm  
Fijación: Amarre con alambre recocido  
Acabado: Sin acabado
- 15 Plancha metálica laminada 100mm esp  
Fijación: Anclaje mecánico tipo Hilti Kwik Bolt  
Acabado: Anticorrosivo + esmalte negro exterior
- 16 Novalosa 55  
Fijación: Conectores tipo stud  $\varnothing 19$  mm  
Acabado: Sin acabado
- POLÍMEROS / PLÁSTICOS / SINTÉTICOS**
- 11 Membrana impermeable poliestireno  
Fijación: Adhesivo asfáltico  
Acabado: Sin acabado
- 18 Piso flotante PVC 6mm  
Fijación: Adhesivo tipo Sika SikaBond  
Acabado: Sin acabado
- 19 Membrana geotextil 3mm  
Fijación: Apoyo directo  
Acabado: Sin acabado
- 21 Codo desagüe PVC  
Fijación: Pegamento solvente Pavco  
Acabado: Sin acabado
- 22 Tubo desagüe PVC  
Fijación: Pegamento solvente Pavco  
Acabado: Sin acabado
- 23 Rejilla desagüe PVC  
Fijación: Martero  
Acabado: Sin acabado
- 24 Rejilla cúpula  
Fijación: Tornillos inox  
Acabado: Sin acabado
- 25 Lámina impermeable 5mm  
Fijación: Adhesivo asfáltico  
Acabado: Sin acabado
- 26 Lámina protección capilaridad  
Fijación: Apoyo + solape  
Acabado: Sin acabado
- 27 Lámina separadora 0,25mm  
Fijación: Apoyo + solape  
Acabado: Sin acabado
- 28 Aislamiento hidrófugo 10mm  
Fijación: Adhesivo  
Acabado: Sin acabado
- YESO / PREFABRICADOS LIVIANOS**
- 17 Plancha de yeso cartón 12,5 mm  
Fijación: Tornillos drywall  
Acabado: Empaste + pintura látex interior Pintuco
- MADERA**
- 20 Plancha de nogal 20mm  
Fijación: Adhesivo + fijación mecánica oculta  
Acabado: Barniz protector Sika

<b>Anexos A2</b>		<b>SECCIÓN AXONOMETRICA</b>	
		FECHA: 26/05/2026	
AUTORES	Victor Aguilar - Pablo García	7	8
DIRECTOR	Santiago Carvajal		
TUTOR	Martín Durán		

LEYENDA

● RED AGUAS SERVIDAS

● RED AGUAS LLUVIAS

■ IPE 400

■ IPE 240

■ COLUMNA 25X25

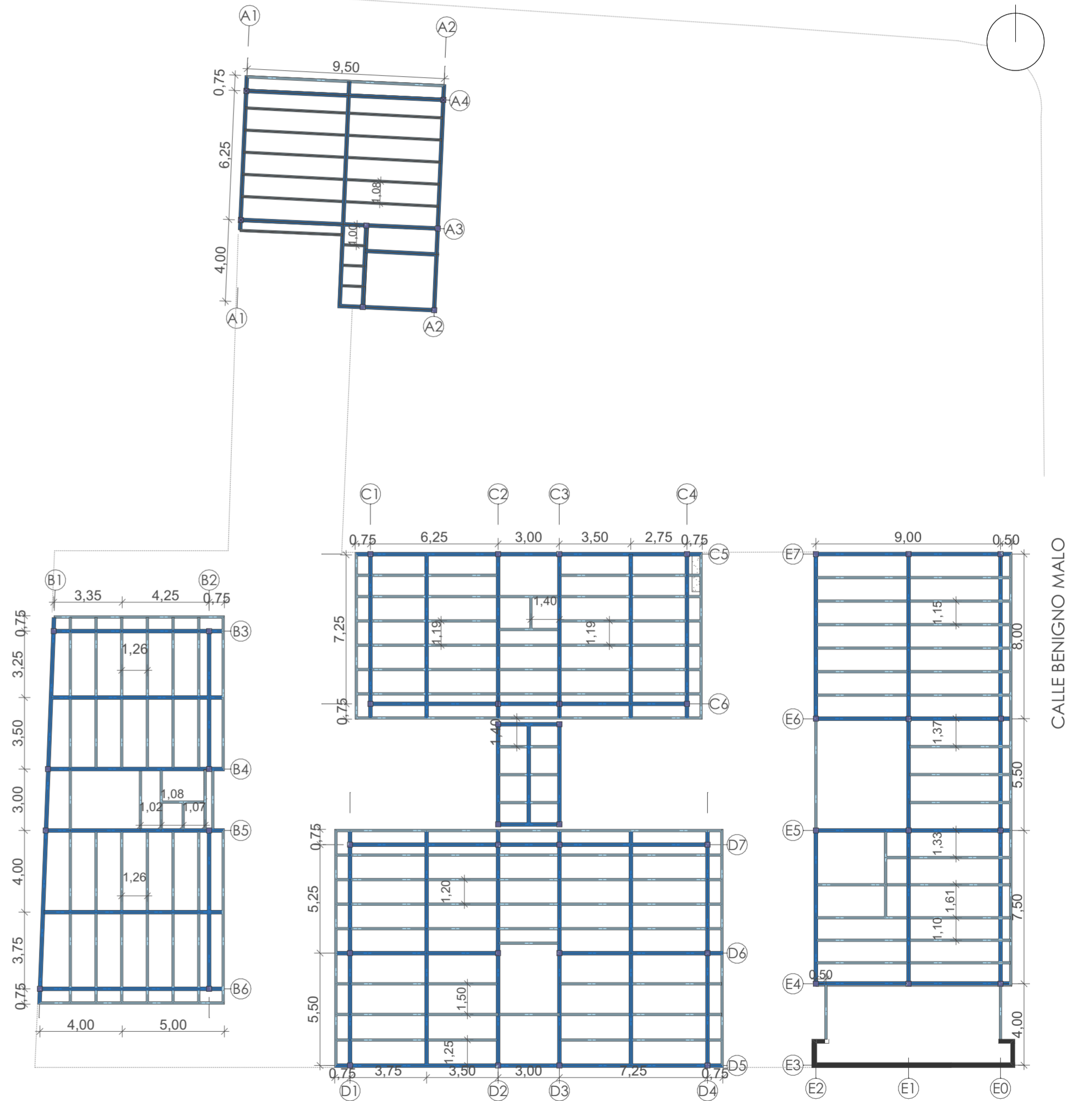
CALLE PIO BRAVO



INSTALACIONES HIDROSANITARIAS

ESC: 1:200

CALLE PIO BRAVO



PLANTA ESTRUCTURAL TIPO

ESC: 1:200

<b>Anexos A2</b>		INST. HIDROSANITARIAS Y PLANTA ESTRUCTURAL	
		FECHA: 26/05/2026	
AUTORES	Victor Aguilar - Pablo García		8 8
DIRECTOR	Santiago Carvajal		
TUTOR	Martín Durán		