



**UNIVERSIDAD
DEL AZUAY**

FACULTAD DE
ARQUITECTURA

**CONJUNTO RESIDENCIAL QUE INTEGRA ESPACIOS COMERCIALES,
ASISTENCIALES Y EDUCATIVOS EN EL CENTRO HISTÓRICO DE CUENCA**

PROYECTO FINAL DE CARRERA PREVIO A LA OBTENCIÓN DEL TÍTULO DE ARQUITECTO

AUTORES:

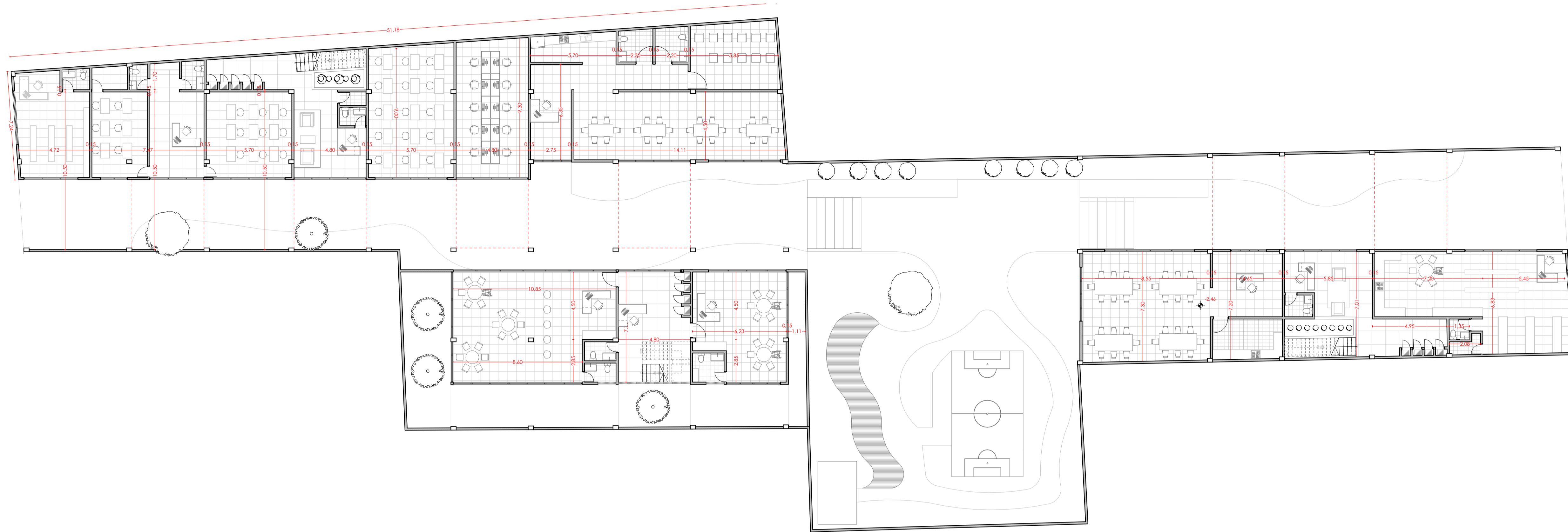
Geovanny Matías Arévalo Urdiales
Juan Salvador Ponce Toral

DIRECTOR:

Santiago Carvajal Ochoa

Cuenca, Ecuador - 2026



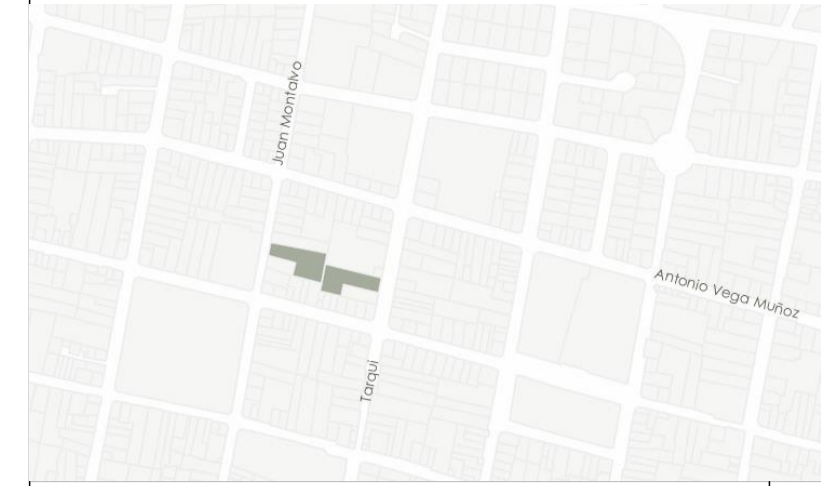


PLANTA BAJA
ESC 1:150



PLANTA ALTA
ESC 1:150

UBICACIÓN



Parroquia: María Auxiliadora
Coordenada X: #Coordenada X Y: #Coordenada Y

LISTADO DE LÁMINAS
ARG.1 PLANTA BAJA
ARG.2 PLANTA ALTA

CALE TARRQUI

CUADRO DE ÁREAS

CLAVE CATASTRAL:	#Clave Catastral	TIPO DE INTERVENCIÓN:	Residencial mixta	COOS (%):
ÁREA TOTAL DEL PREDIO:	1.927 m ²	ÁREA EDIFICABLE:	m ²	44.3%
AFECCIONES:		ÁREA NO EDIFICABLE:		
PISO	ÁREA BRUTA (m ²)	ESTADO ACTUAL (m ²)	ÁREAS LIBRES (m ²)	CIRCUL. (m ²)
			GARAJES ENTERRADOS	BALCONES TERRAZAS PATIOS/LOG.
TOTALES (m ²)		TOTAL ÁREAS LIBRES:		

DISPONIBILIDAD DE SERVICIOS BÁSICOS

SERVICIO	TIENE (SI/NO)	DOCUMENTO HABILITANTE
Abastecimiento de agua	xxxxx	xxxxx
Alcantarillado	xxxxxx	xxxxxx
Red Eléctrica	xxxxxxx	xxxxxxx

NOTAS DEL PROYECTISTA

ESPECIFICACIONES TÉCNICAS

CIMENTACIÓN	Hormigón 240kg/m ³
ESTRUCTURA	Metálica
MAMPOSTERÍA	Ladrillo
CUBIERTA	Plano transitable (hormigón 240kg/m ³)
PAVIMENTOS	Adosquado y hormigón pulido
GRADAS	Metálicas
PUEERTAS	Metalúrgicas
VENTANAS	Aluminio
REVESTIMIENTOS	xxxxx
CELEBRADO	Madera (exterior) Gypsum (interior)
PINTURA	Bianco
ENLUCIDOS	Bianco

Conjunto Residencial con Espacios Comerciales, Asistenciales y Educativos

PROPIETARIO: 0101030024000

ESCALA: Indicadas

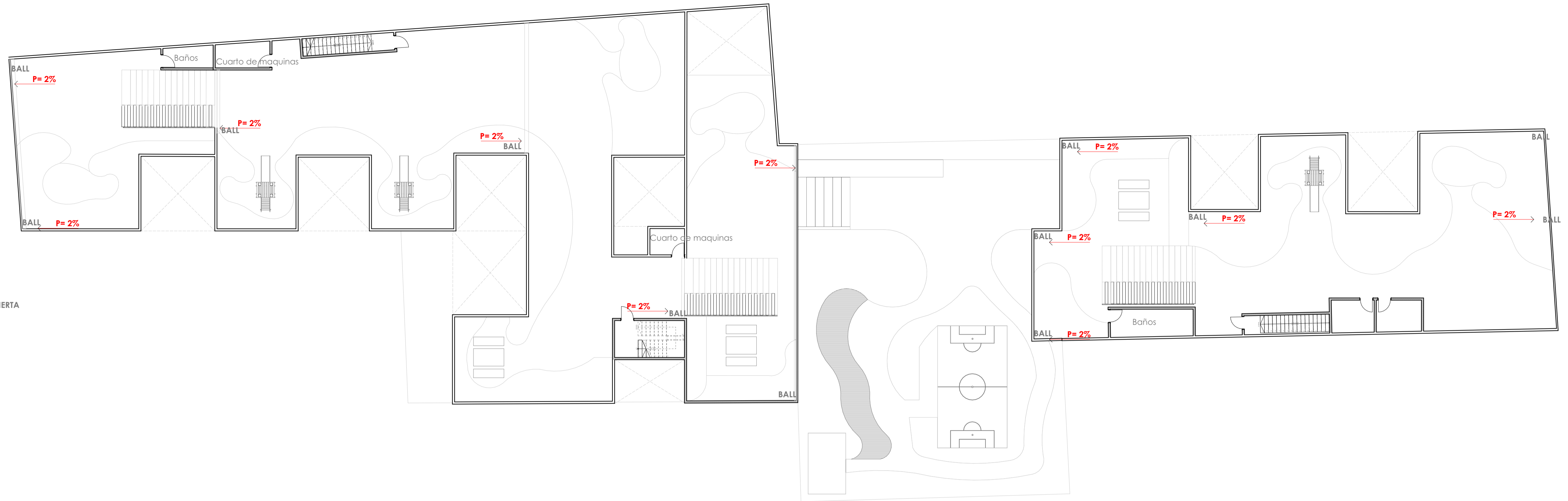
OBSERVACIONES

1/4

DISE: Arévalo Matias, Ponce Salvador
DISE: Arévalo Matias, Ponce Salvador
RDV: Arc. Santiago Cervajal

CONTIENE:
Planta baja
Planta alta

Cuenca, 25/5/2026



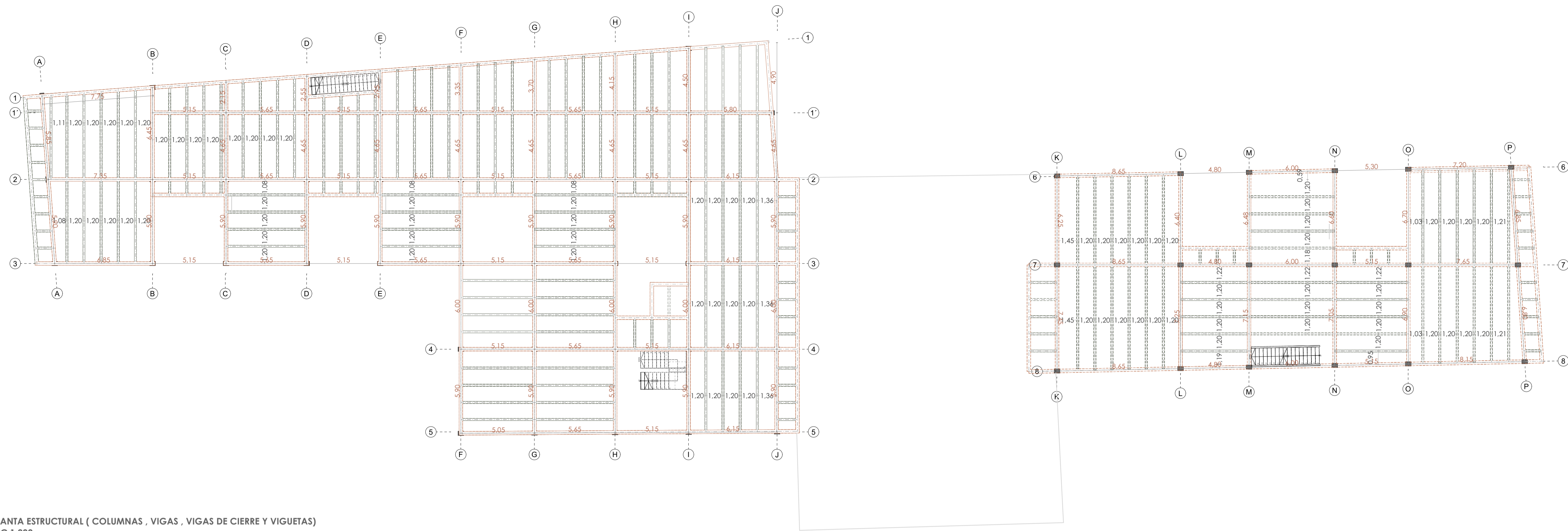
PLANTA DE CUBIERTA
ESC 1:150

PLANTA DE DUCTOS
ESC 1:150

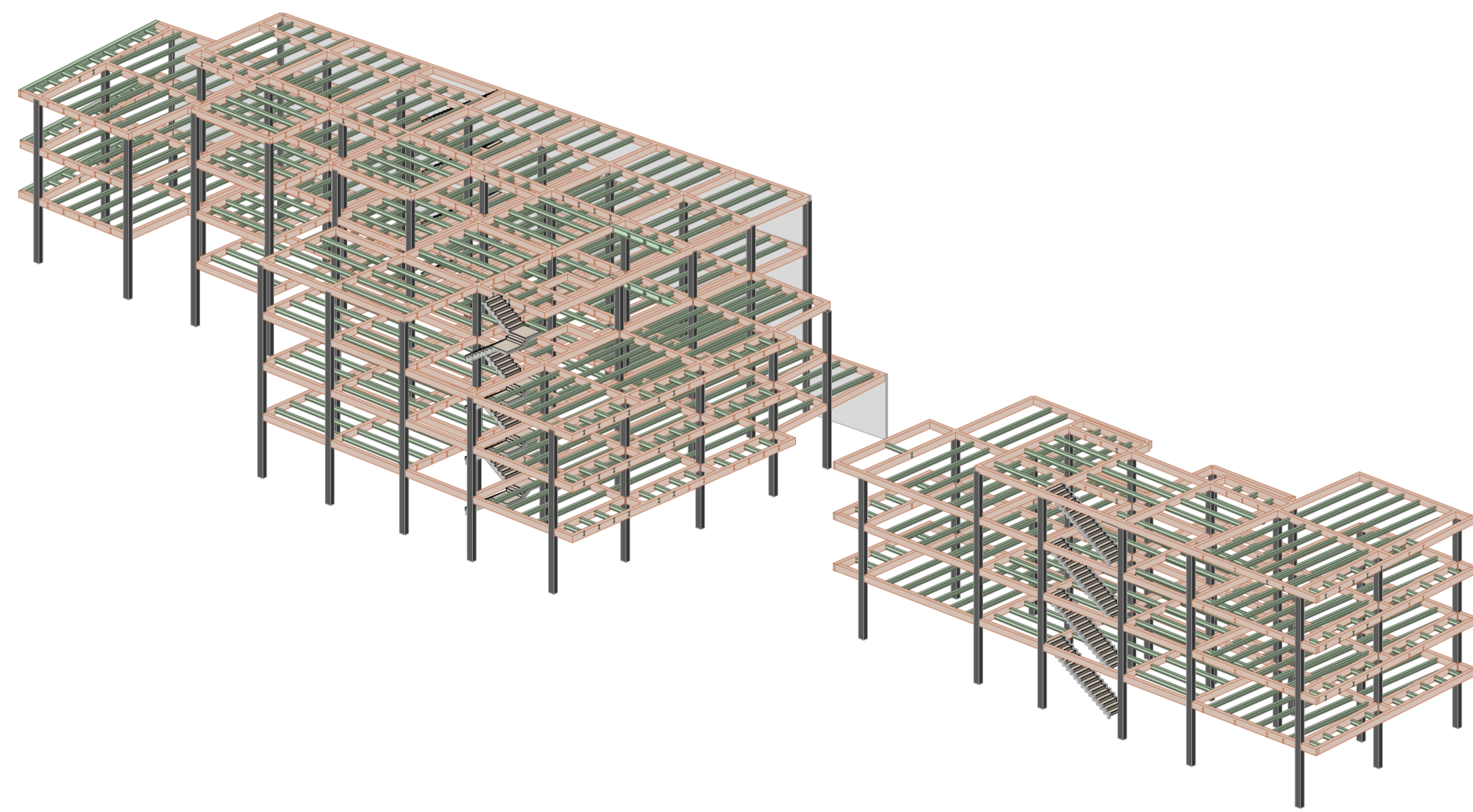


- DUCTOS**
- Ducto de gas centralizado
 - Ducto de bajante de aguas lluvias 110mm
 - Ducto hidrosanitarias
 - Racks
 - Ducto de aguas negras

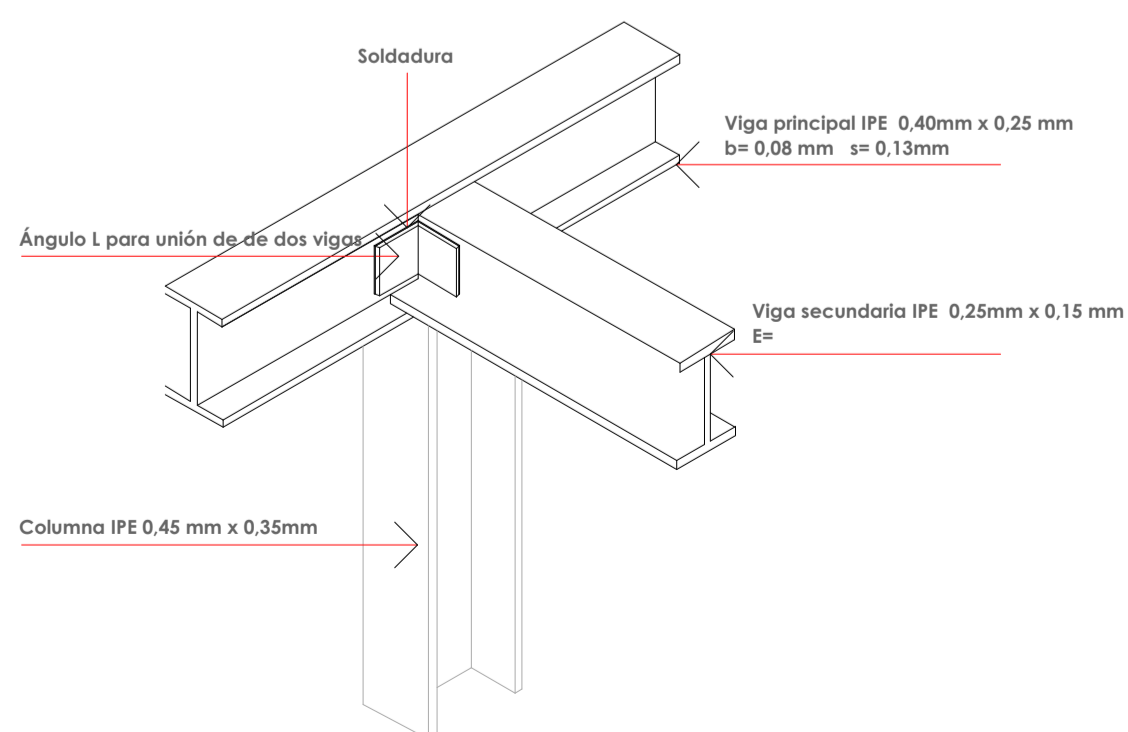
Conjunto Residencial con Espacios Comerciales, Asistenciales y Educativos	
PROPIETARIO: 0101030024000	
ESCALA: Las indicadas	
2/4	OBSERVACIONES:
	DIS: Matias Arevalo - Salvador Ponce DIB: Matias Arevalo - Salvador Ponce REV: Arq. Santiago Carvajal
	#Contact Full Name #Email Contact ID #Registro Municipal #Contacto Personalizado
	CONTIENE: Planta de cubierta Planta con ductos
Cuenca, 16/2026	



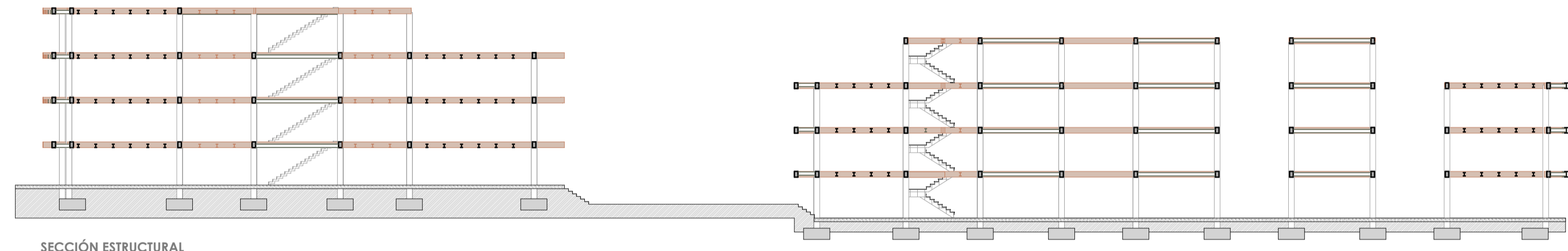
PLANTA ESTRUCTURAL (COLUMNAS , VIGAS , VIGAS DE CIERRE Y VIGUETAS)
ESC 1:200



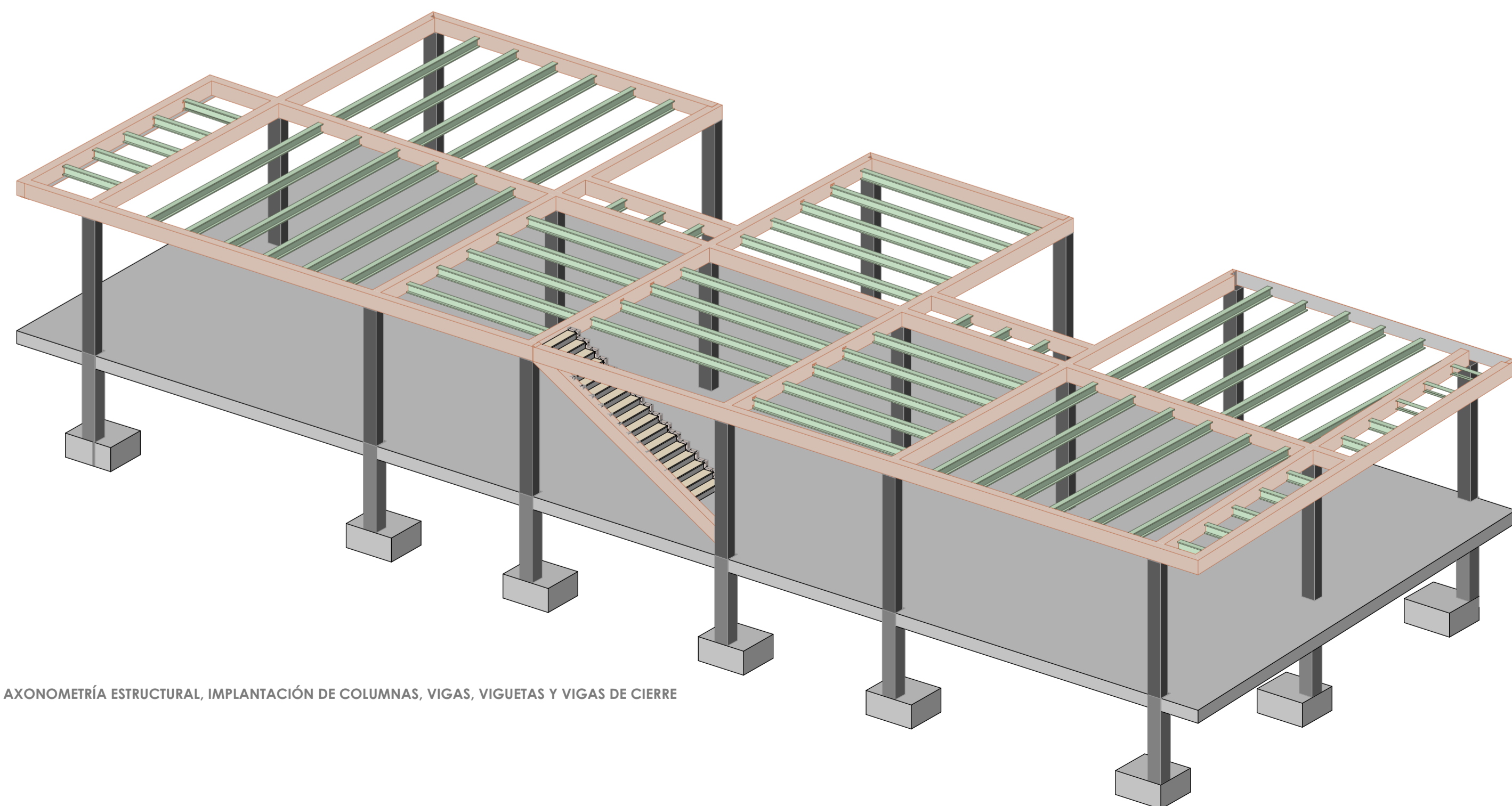
AXONOMETRÍA DE ESTRUCTURA BLOQUE A



AXONOMETRÍA DE UNION DE PERFILES IPE

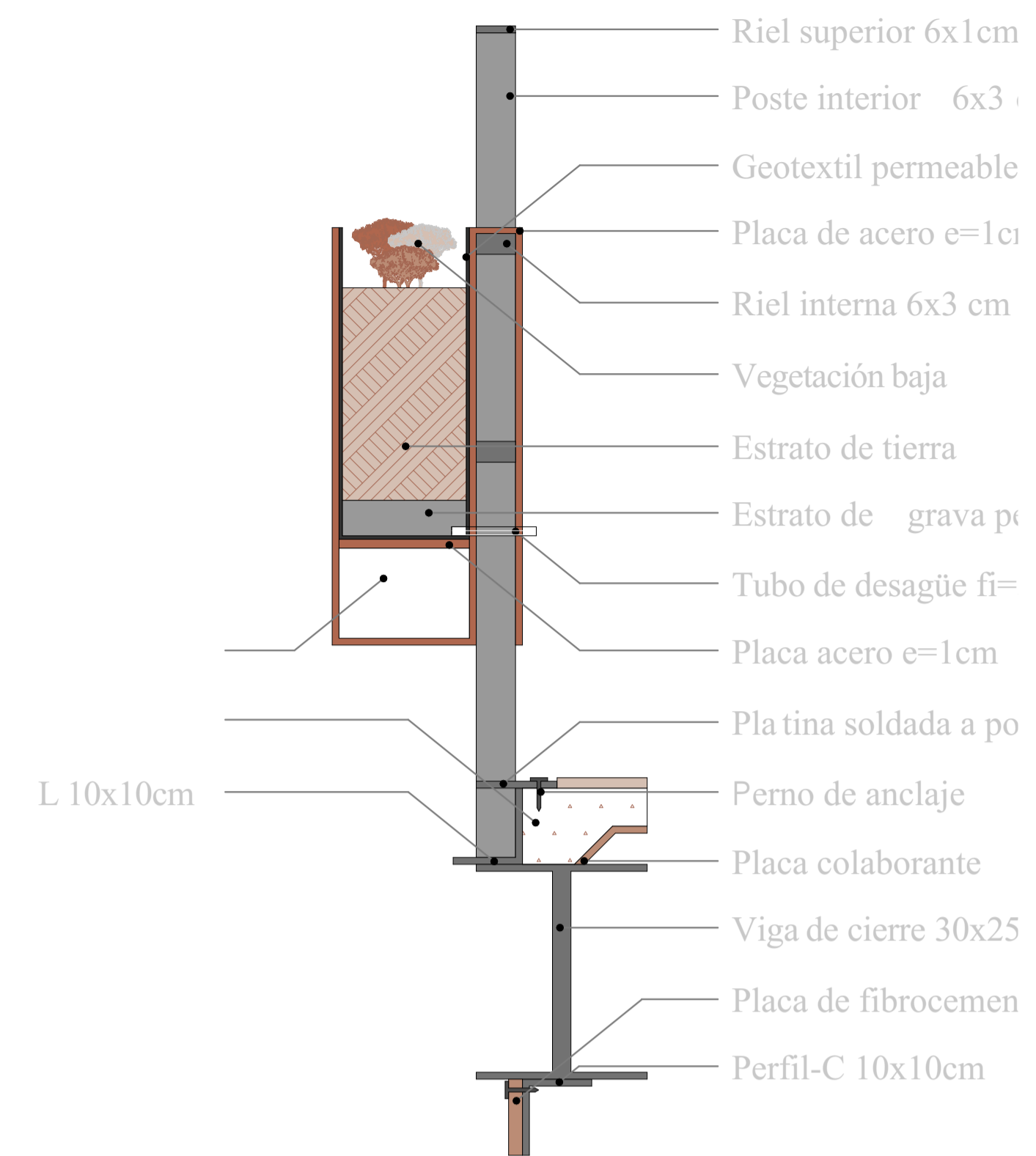
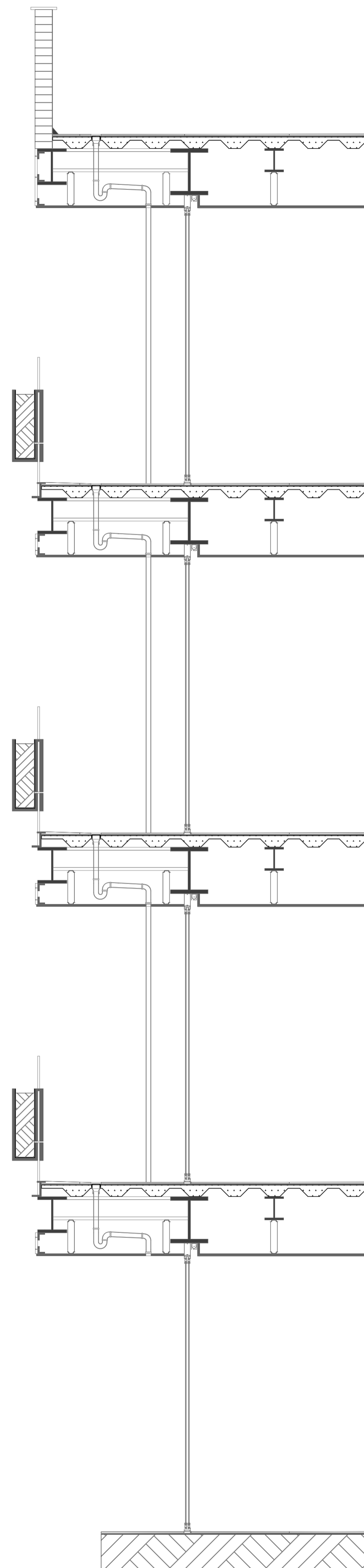


SECCIÓN ESTRUCTURAL



AXONOMETRÍA ESTRUCTURAL, IMPLANTACIÓN DE COLUMNAS, VIGAS, VIGUETAS Y VIGAS DE CIERRE

Conjunto Residencial con Espacios Comerciales, Asistenciales y Educativos	
PROPIETARIO: 0101030024000	
ESCALA: Las indicadas	<h1>3/4</h1>
OBSERVACIONES:	
DIS: Matías Arevalo - Salvador Ponce DIB: Matías Arevalo - Salvador Ponce REV: Arq. Santiago Carvajal	
CONTIENE: Planta estructural Sección estructural Axonometría	
Cuenca, 16/2026	



Conjunto Residencial con Espacios Comerciales, Asistenciales y Educativos	
PROPIETARIO: 0101030024000	
ESCALA: Las indicadas	#Contact Full Name #Contacto: Correo ID #Contacto: Personalizado
OBSERVACIONES:	
4/4	
DIS: Matias Arevalo - Salvador Ponce DIB: Matias Arevalo - Salvador Ponce REV: Arq. Santiago Carvajal	
CONTENIDO: Axiometría constructiva Sección constructiva Detalle de maceta	Cuenca, 16/2026