

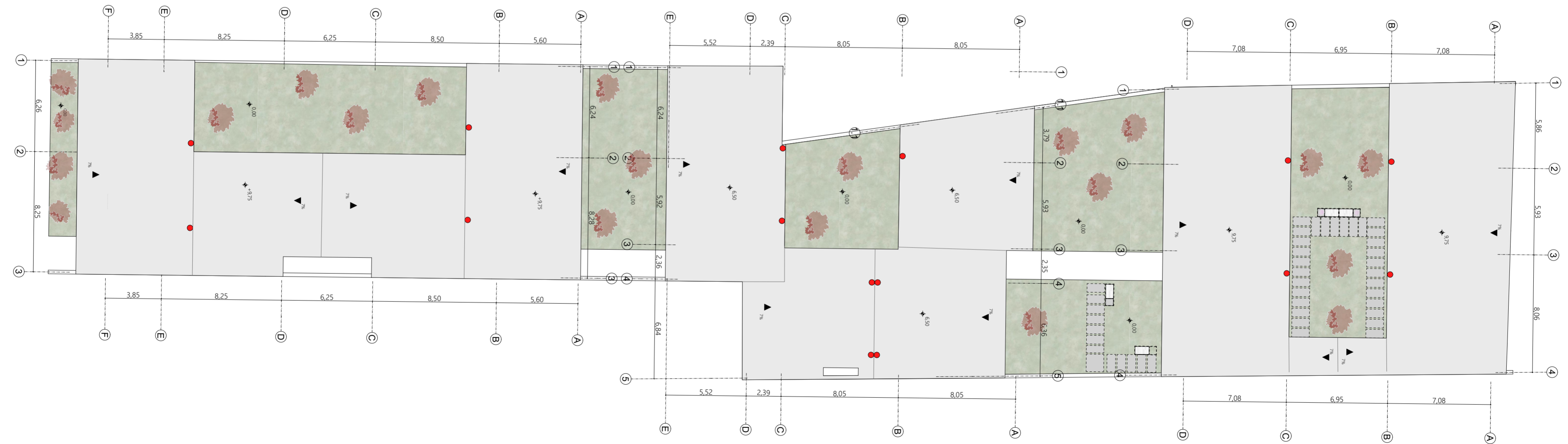
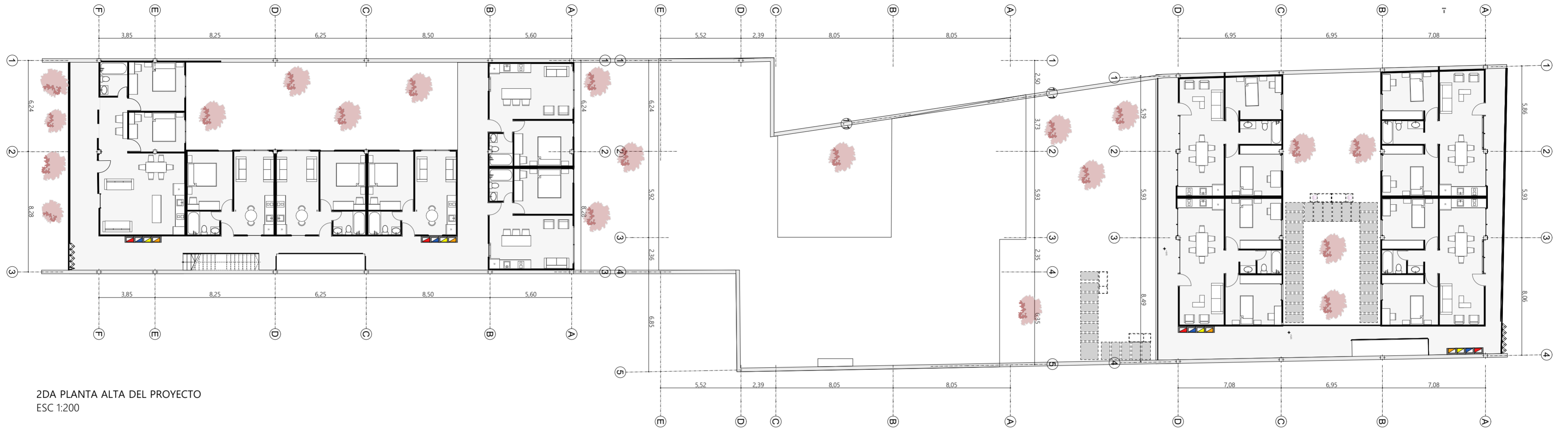


PLANTA BAJA DEL PROYECTO
ESC 1:200

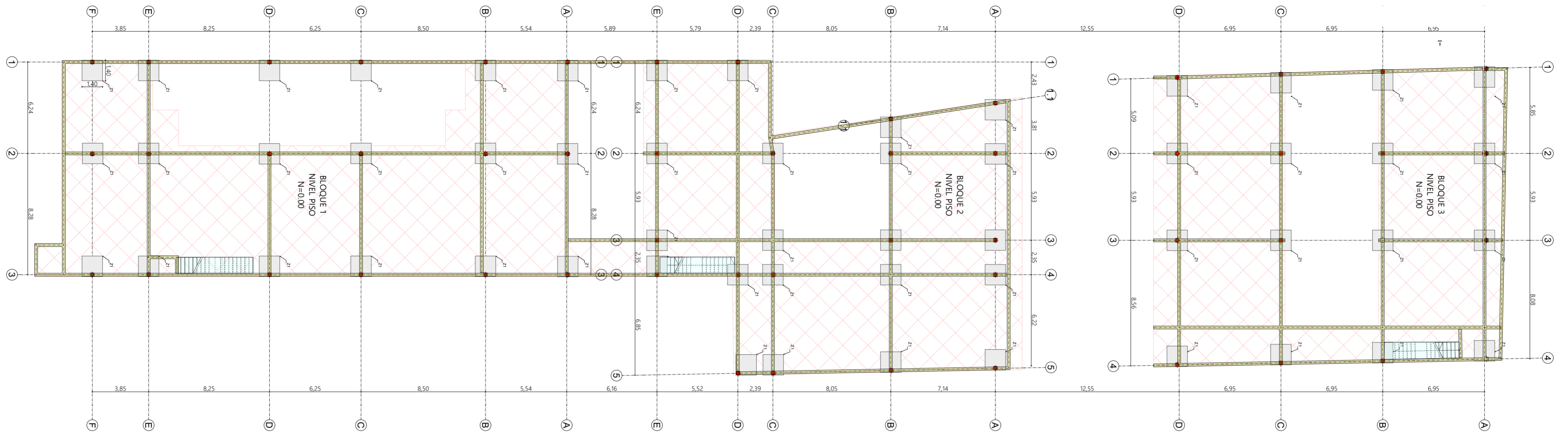


1RA PLANTA ALTA DEL PROYECTO
ESC 1:200

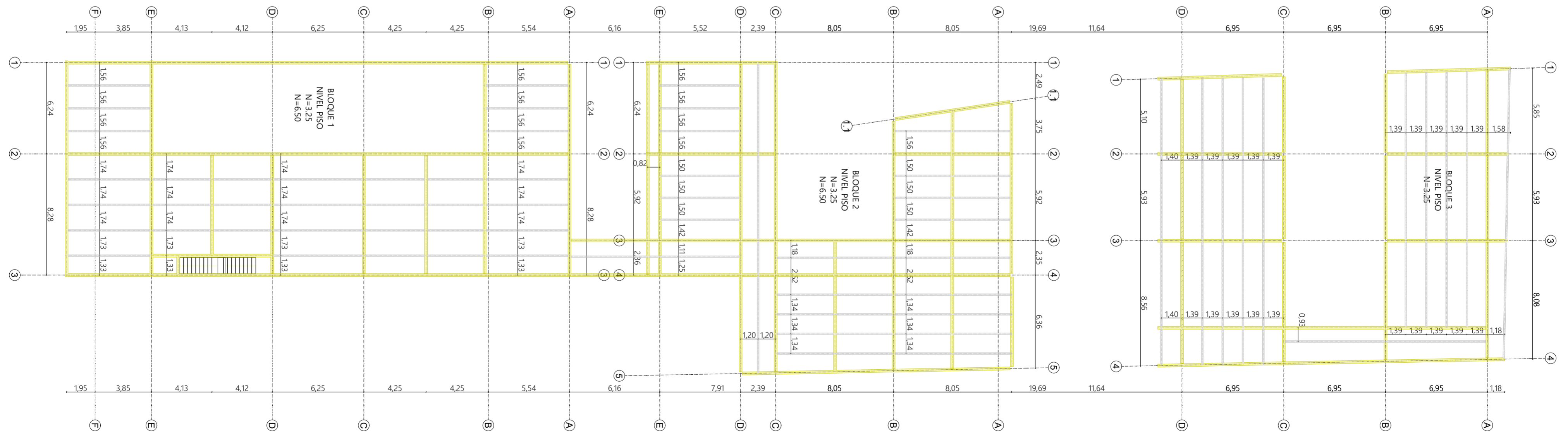
Anexos A2		PLANTAS ARQUITECTONICAS	
		FECHA: 11/06/2026	
AUTORES	Juan Felipe Bravo - Trozky Eusebio Pinguil		
DIRECTOR	Martín Durán		
TUTOR	Santiago Carvajal		
			1 8



Anexos A2		PLANTAS ARQUITECTONICAS	
		FECHA: 11/06/2026	
AUTORES	Juan Felipe Bravo - Trozky Eusebio Pinguil		
DIRECTOR	Martín Durán		
TUTOR	Santiago Carvajal		
		28	

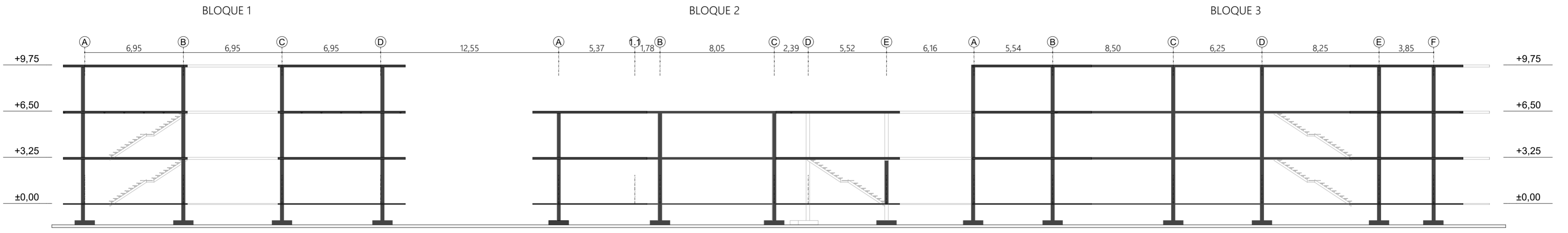


PLANO DE CIMENTACIÓN_PLANTA BAJA DEL PROYECTO
ESC 1:200



PLANTA ESTRUCTURAL 1RA Y 2DA PLANTA ALTA
Esc 1:200

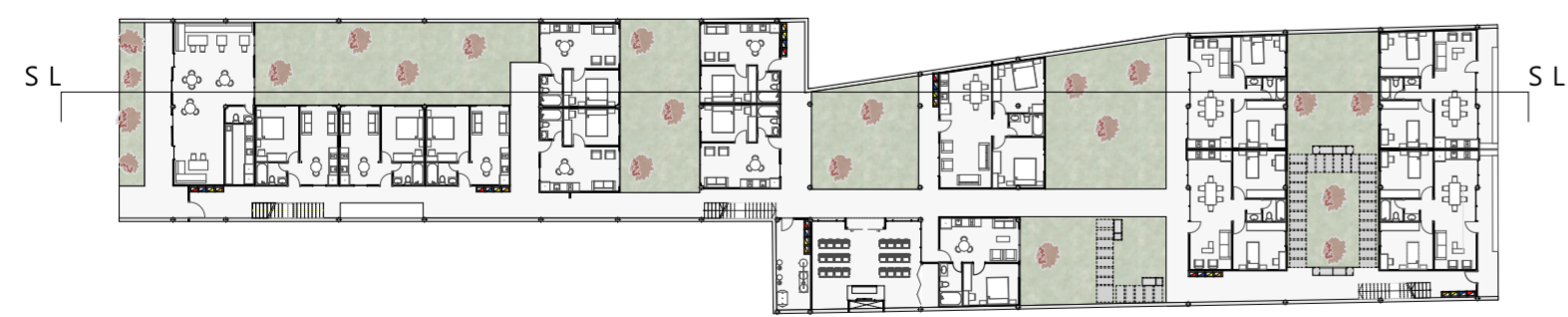
Anexos A2		PLANOS ESTRUCTURALES	
		FECHA: 11/06/2026	
AUTORES	Juan Felipe Bravo - Trozky Eusebio Pingui		
DIRECTOR	Martín Durán		
TUTOR	Santiago Carvajal		
			3 8



SECCIÓN LONGITUDINAL
ESC 1:200

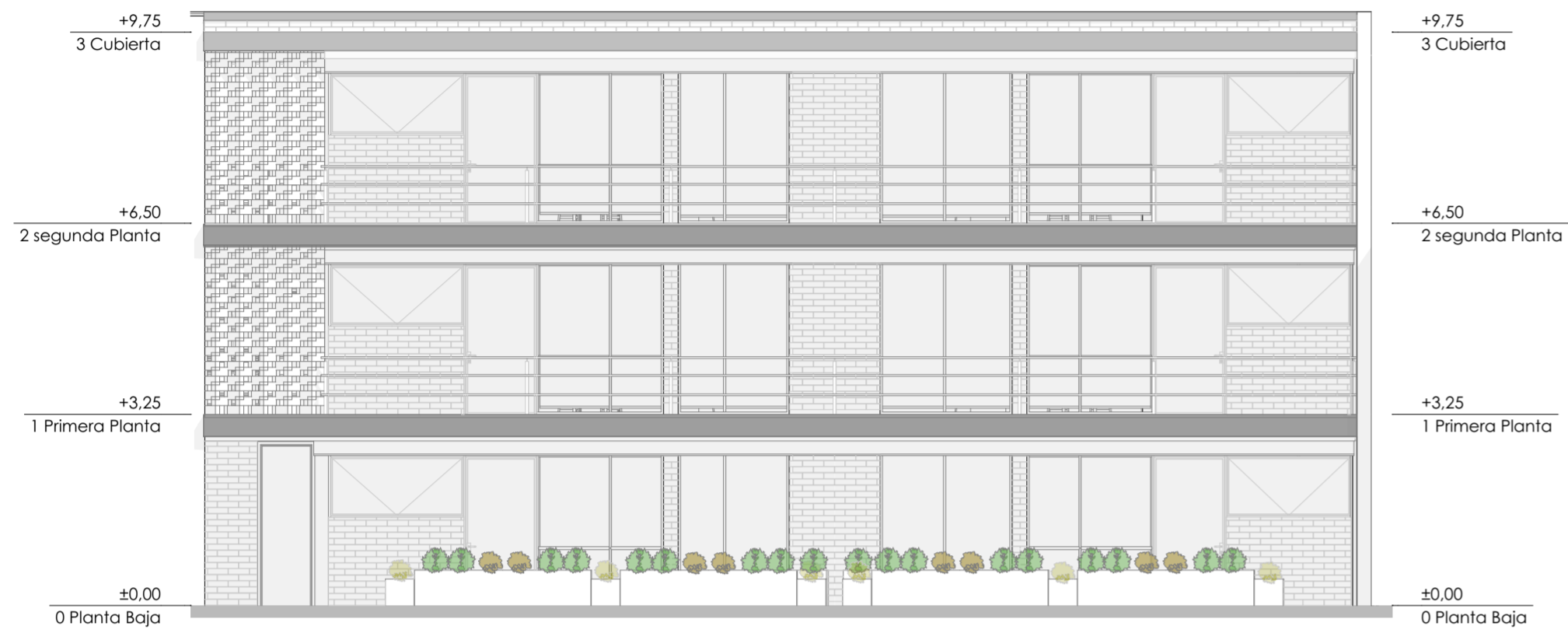


SECCIÓN LONGITUDINAL
Esc 1:200



PLANTA ARQUITECTONICA
Esc 1:550

Anexos A2		SECCIONES LONGITUDINALES
		FECHA: 11/06/2026
AUTORES	Juan Felipe Bravo - Trozky Eusebio Pinguil	4 8
DIRECTOR	Martin Durán	
TUTOR	Santiago Carvajal	



Fachada Frontal Bloque 3

ESC 1:100



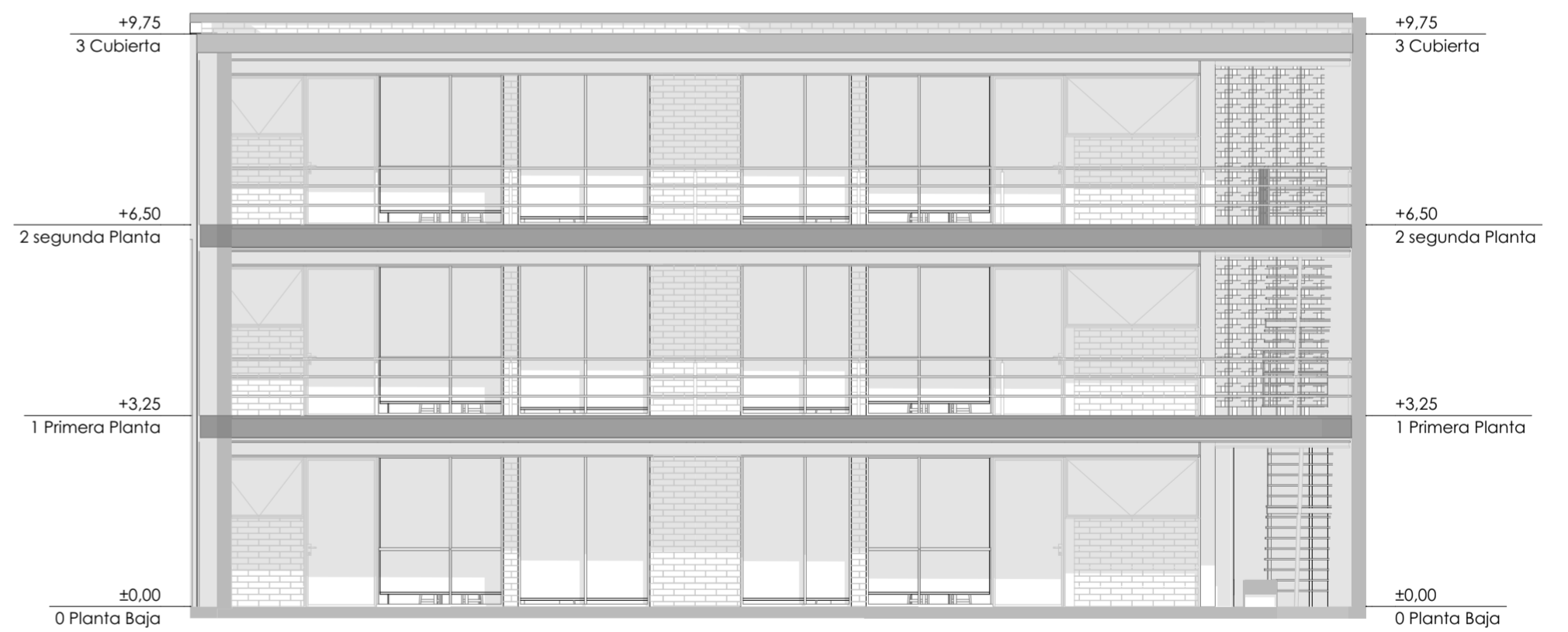
Fachada interna Bloque 3

ESC 1:100



Fachada interna Bloque 3

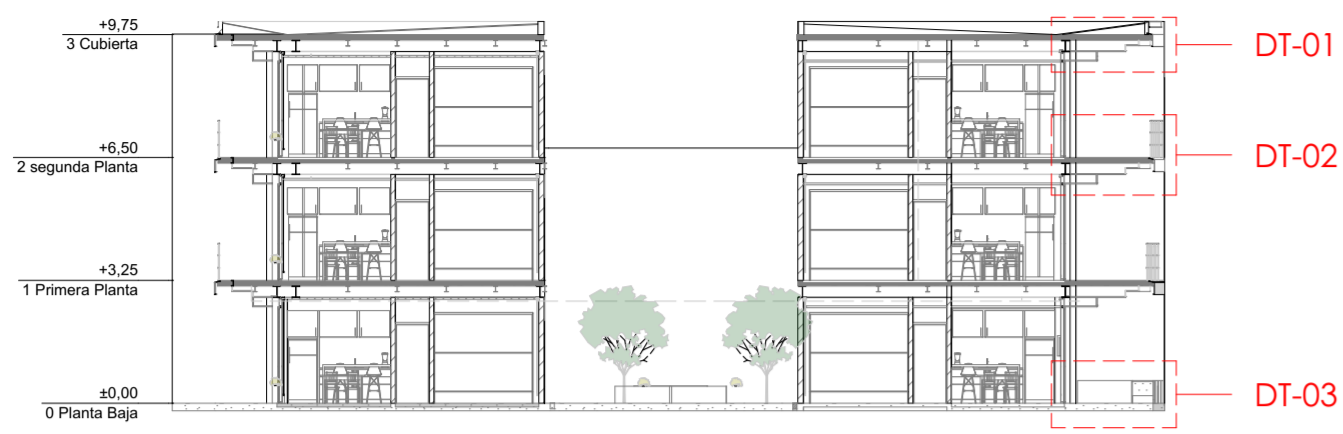
ESC 1:100



Fachada posterior Bloque 3

ESC 1:100

Anexos A2		FACHADAS BLOQUE 3	
		FECHA: 11/06/2026	
AUTORES	Juan Felipe Bravo - Trozky Eusebio Pinguil	5 8	
DIRECTOR	Martín Durán		
TUTOR	Santiago Carvajal		



Sección Bloque 3

ESC 1:200

ES-ESTRUCTURA:

ES-01: Perfil metálico IPE 300

Dimensiones: 150X300 mm

Material: Acero

ES-02: Tubo de caja metálica cuadrada

Dimensiones: 50X50 mm

Material: Acero galvanizado

ES-03: Placa colaborante calibre 24

Dimensiones: E= 0.65mm

Material: Acero Galvanizado

ES-04: Malla electrosoldada tipo armex r-106 o similar

Dimensiones: (1Ø4.5mm@15cm EN AMBAS DIRECCIONES) a 2cm de la superficie superior

Material: alambre de acero corrugado

ES-05: Perfil metálico tipo IPE 200

Dimensiones: 100X200 mm

Material: Acero

ES-06: Tubo de caja metálica cuadrada

Dimensiones: 70X70 mm

Material: Acero

EM-ELEMENTOS METÁLICOS:

EM-01: Goterón de Fachada

Dimensiones: E=2mm

Acabado: Pintura anticorrosiva negra

Material: Tol galvanizado

EM-02: Goterón

Dimensiones: E=2mm

Acabado: Pintura anticorrosiva negra

Material: Tol galvanizado

EM-03: Pasamanos metálico

Dimensiones:

Acabado: Pintura anticorrosiva negra

Material: Acero

EM-04: Placa de anclaje tipo L

Dimensiones: 12X60 mm

Material: Acero Ternium

EM-05: Chapa trapezoidal

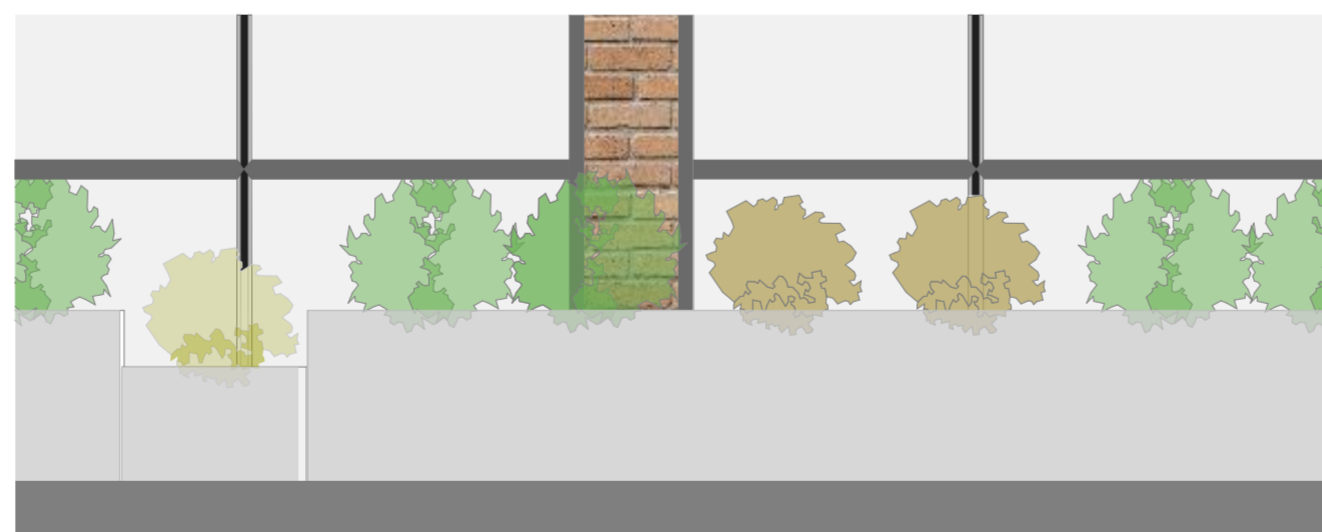
Dimensiones: 1,20 mm

Material: acero galvanizado

M-MAMPOSTERÍA:

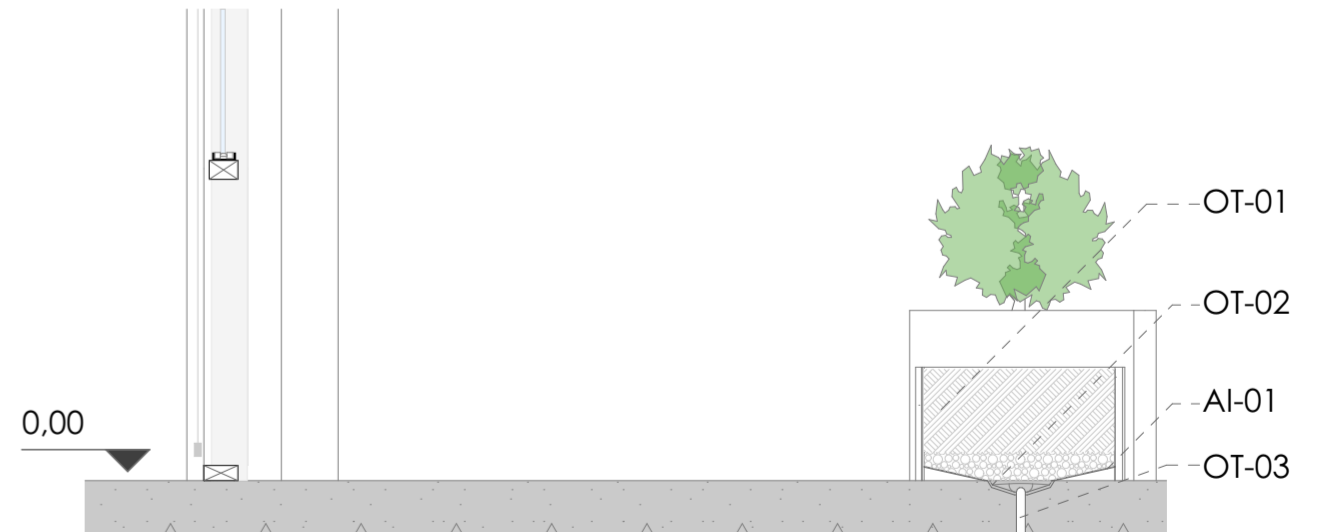
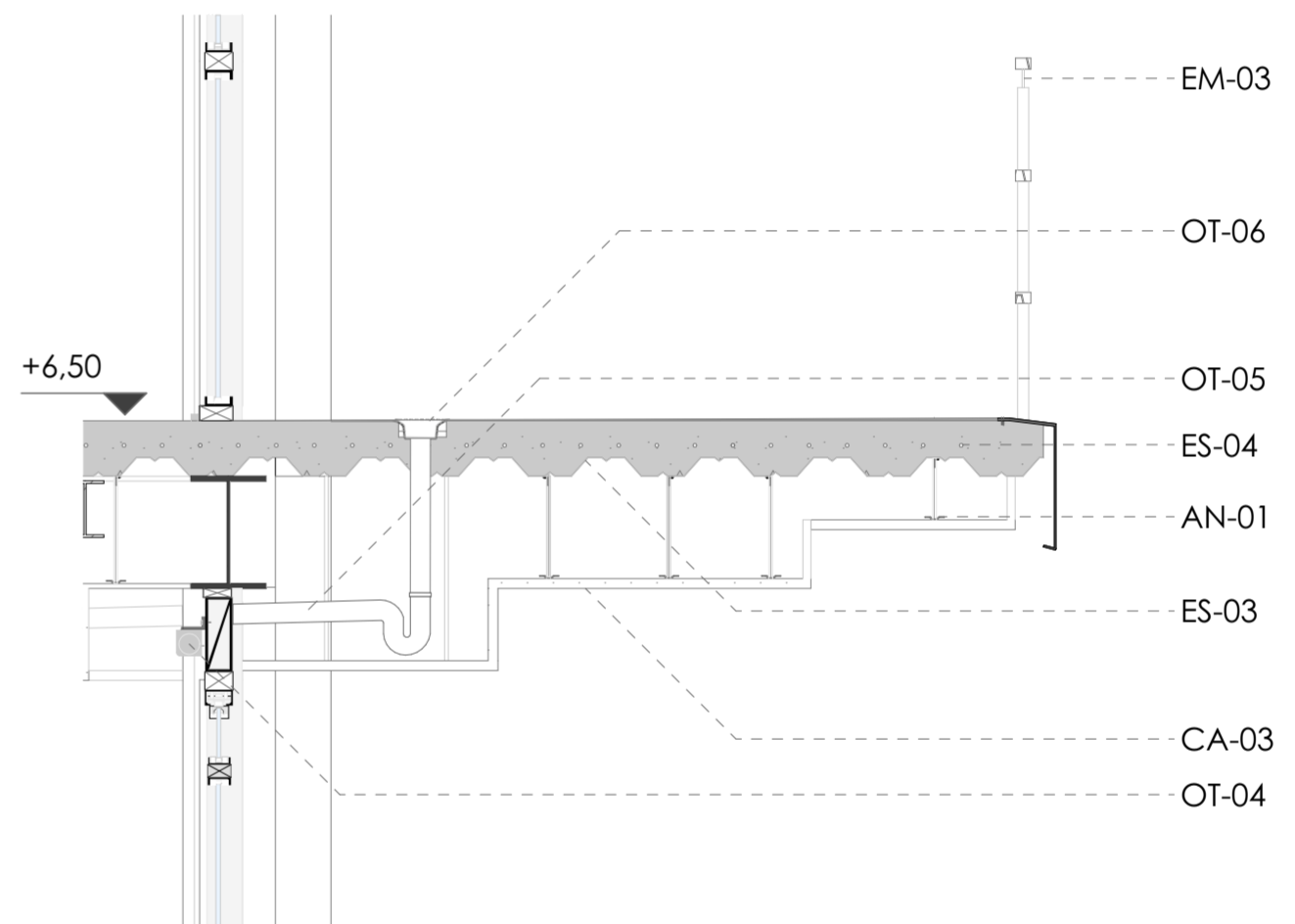
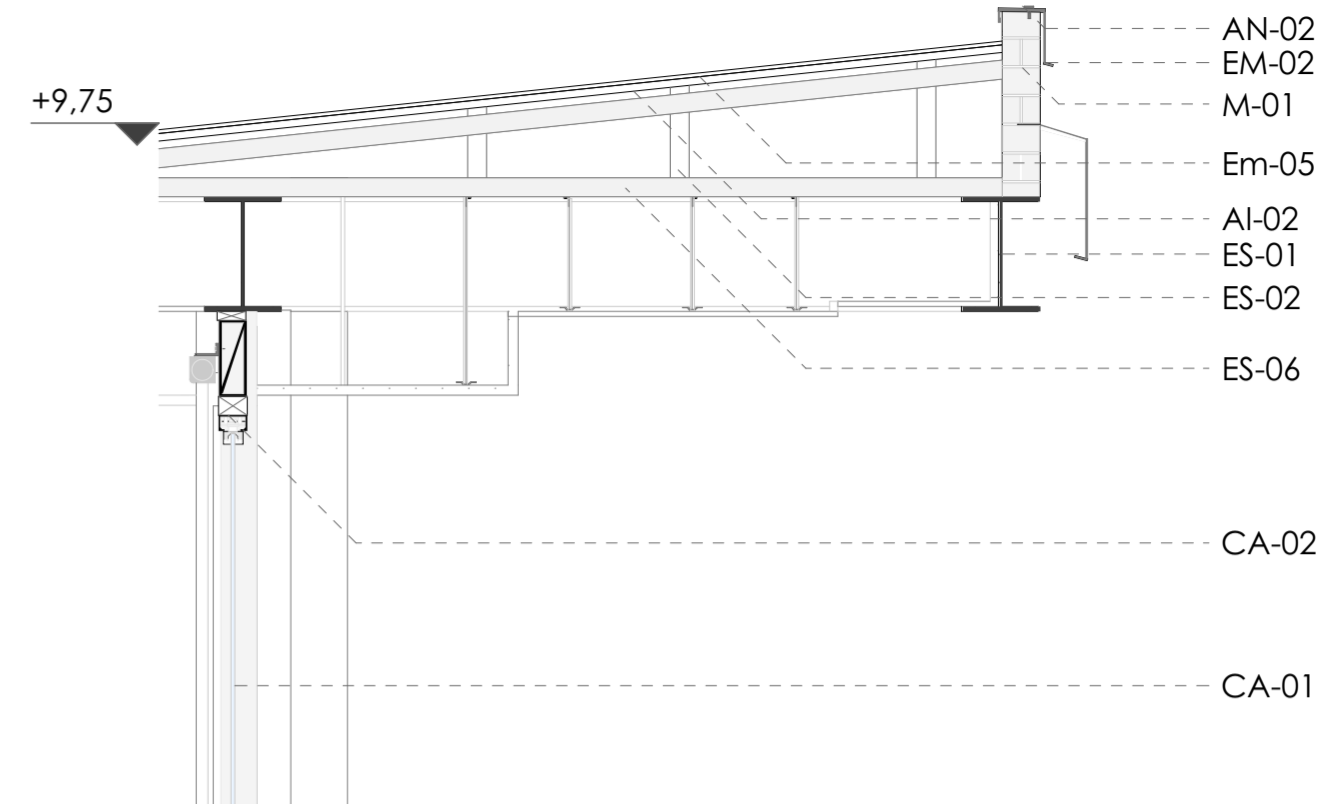
M-01: Ladrillo

Dimensiones: 9x13x24



Detalles en fachada B3

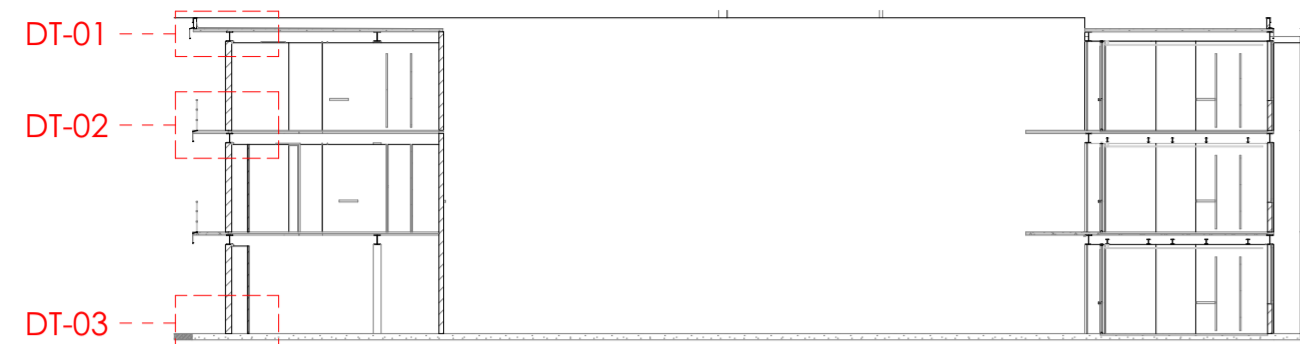
ESC 1:20



Detalles constructivos B3

ESC 1:20

Anexos A2		DETALLES EN FACHADA BLOQUE 3	
		FECHA: 11/06/2026	
AUTORES	Juan Felipe Bravo - Trozky Eusebio Pinguil	6 8	
DIRECTOR	Martín Durán		
TUTOR	Santiago Carvajal		



Sección Bloque 1

ESC 1:200

AI-AISLAMIENTO:

AI-01: Impermeabilizante

Material: Lámina Impermeabilizante Oxiegen Biber BD20 Plus

Acabado: Ninguno

AI-02: Mapeguard WP 200 es una membrana impermeabilizante

Material: Polietileno flexible

Acabado: Ninguno

CA-CARPINTERIA:

CA-01: Carpintería de Vidrio

Material: Vidrio

Acabado: Ninguno

CA-02: Carpintería de Aluminio

Material: Aluminio

Acabado: Negro

CA-03: cielo raso de placa de yeso

Material: Yeso

Acabado: Negro

AN-ANCLAJES:

AN-01: Alambre Galvanizado N° 12

Material: Acero galvanizado

Dimensiones: 2.8 mm diámetro

AN-02: Perno de anclaje, Homologado ETE Opt.1. Eje cincado.

Material: --

Dimensiones: M10 x 90 Ø10

OTROS:

OT-01: Tierra

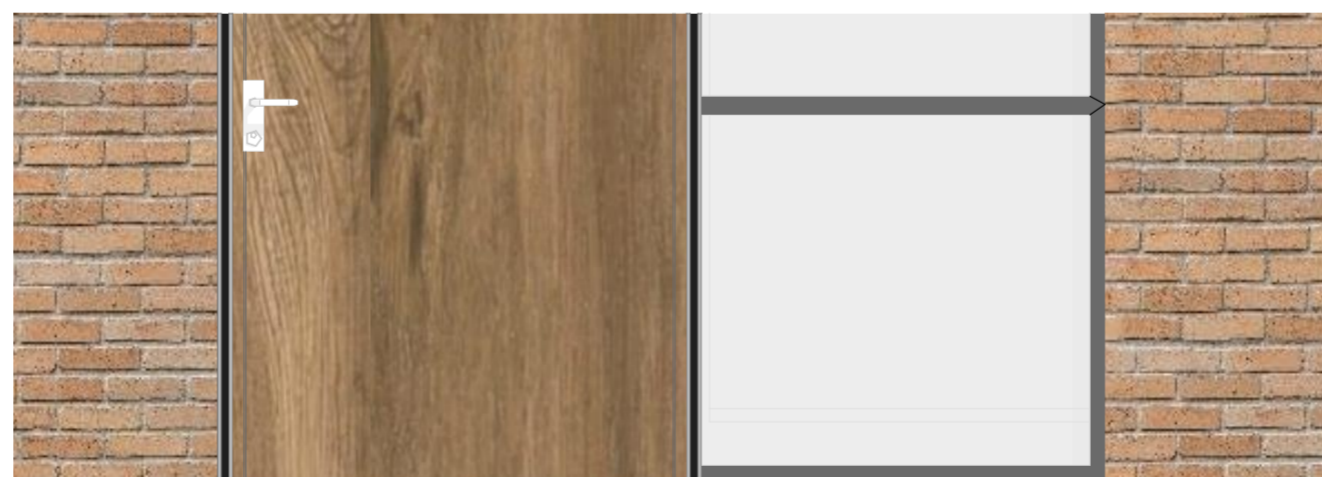
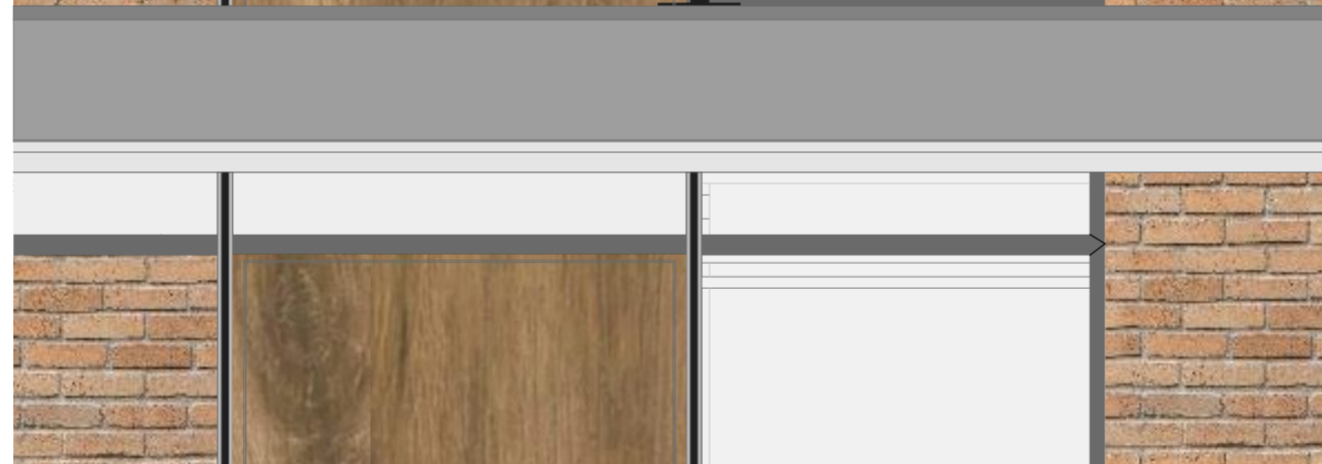
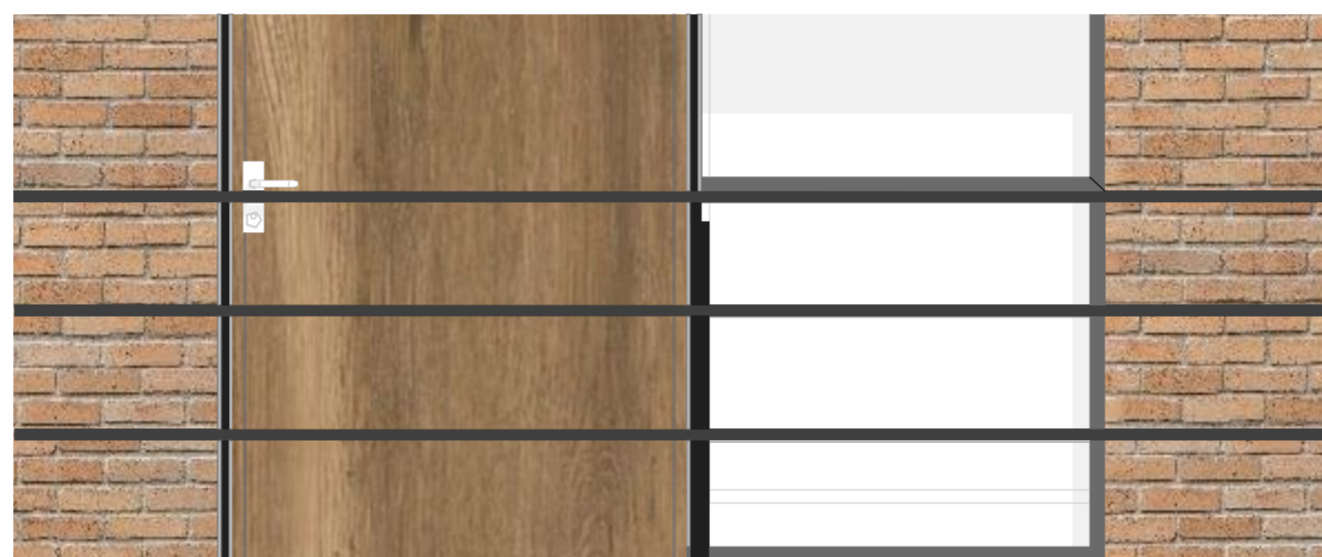
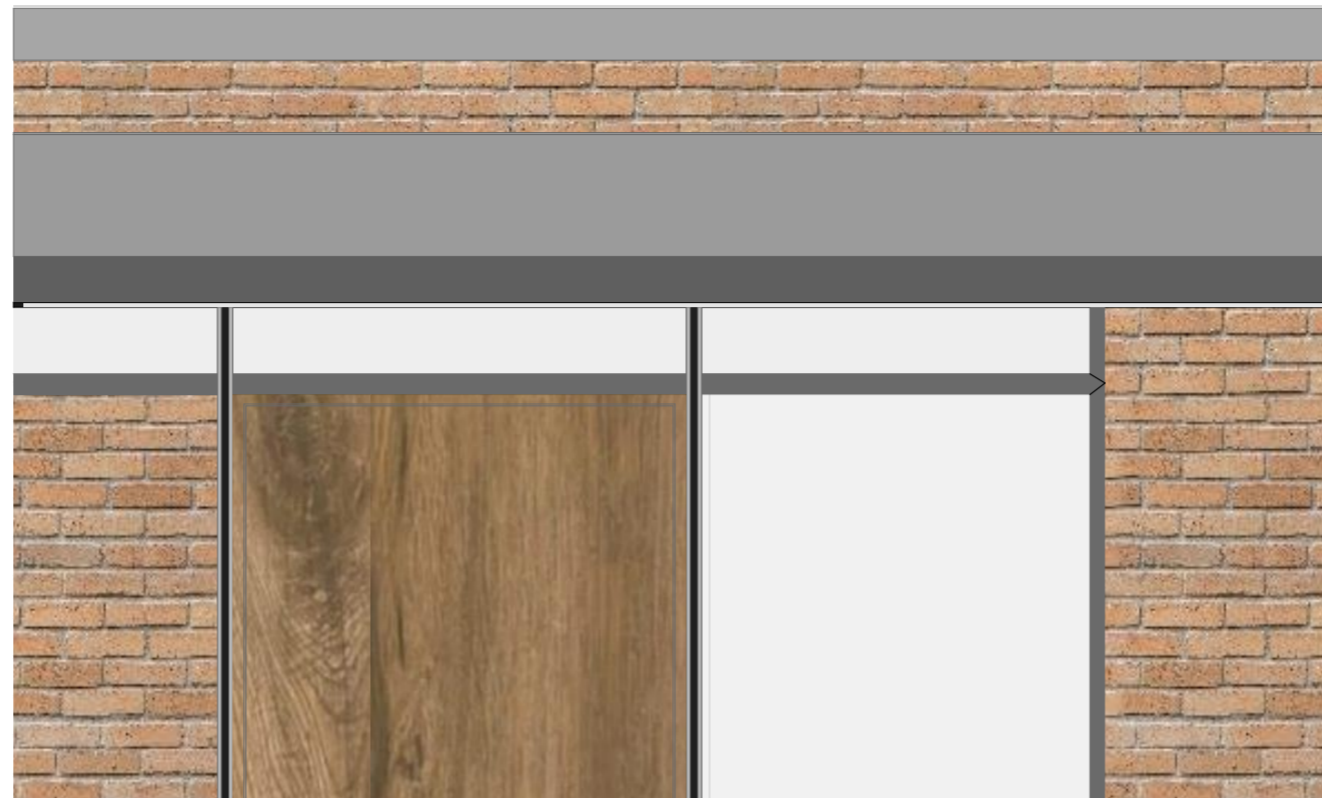
OT-02: Capa de Grava

OT-03: Tubería de macetera

OT-04: Cortinero

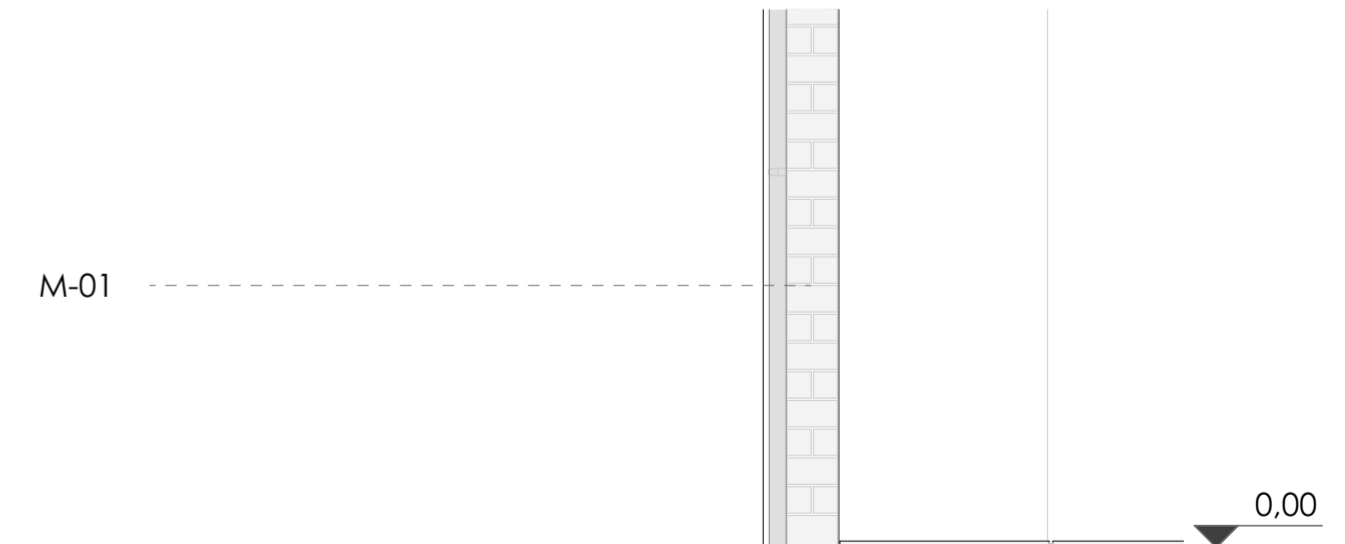
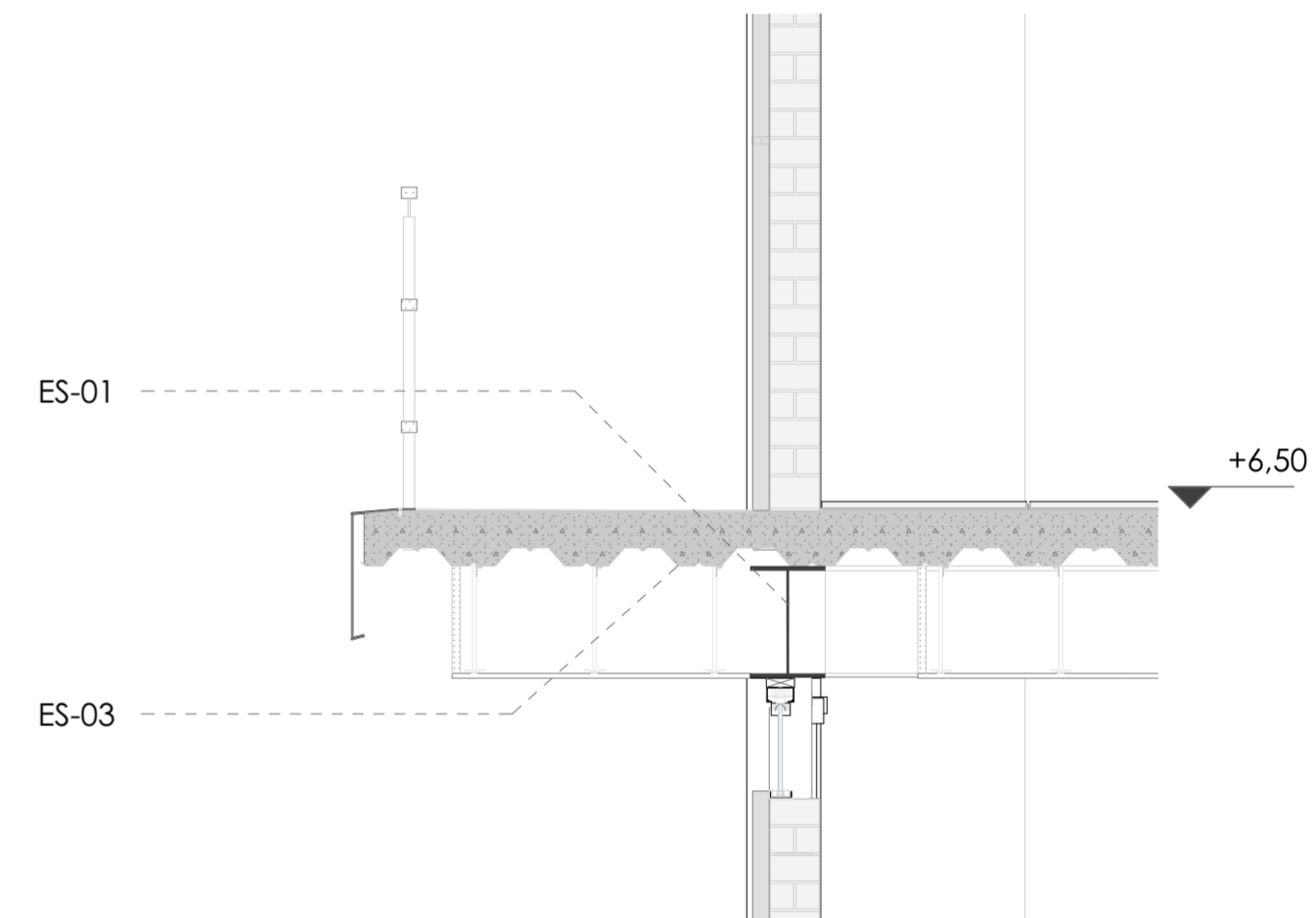
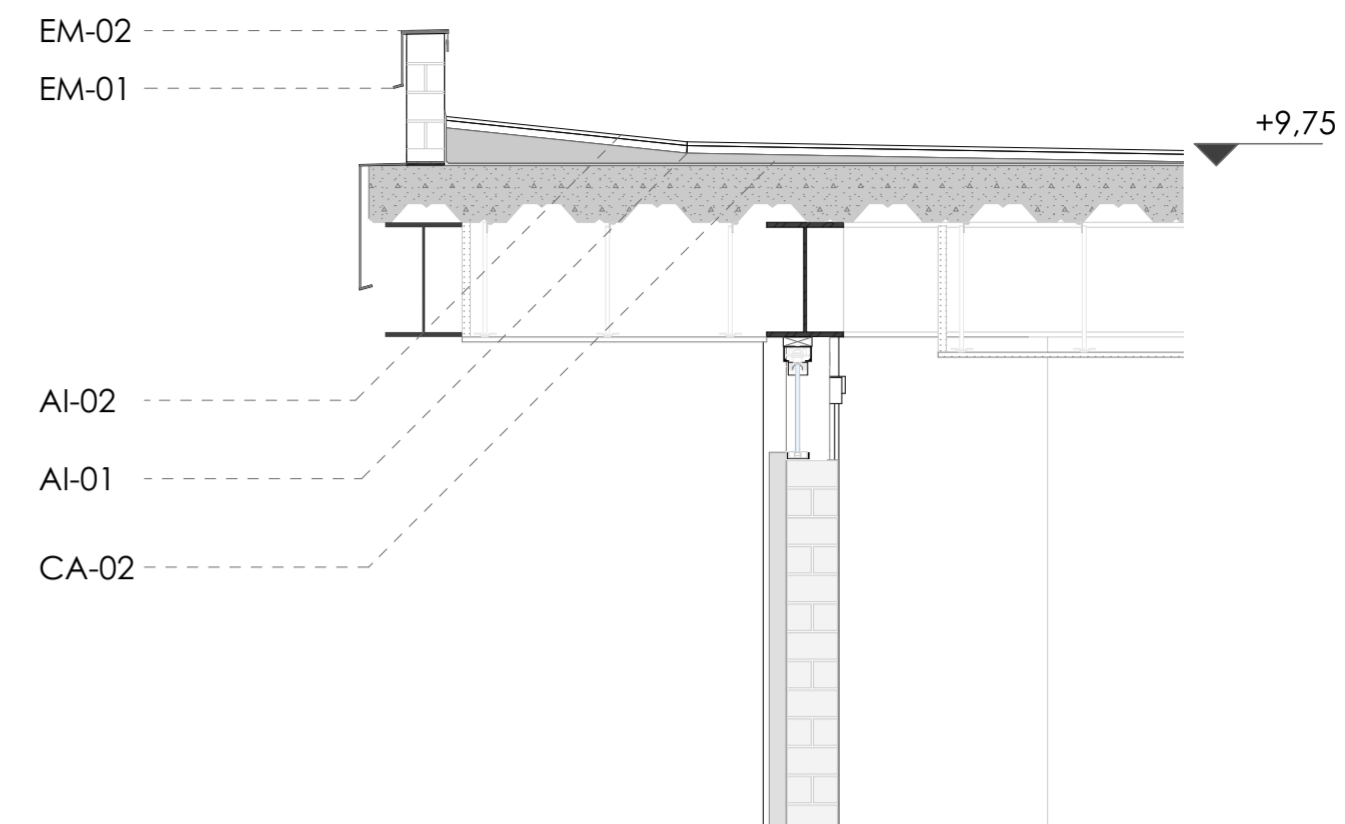
OT-05: Tubería PVC 4"

OT-06: Reja metálica



Detalles en fachada B1

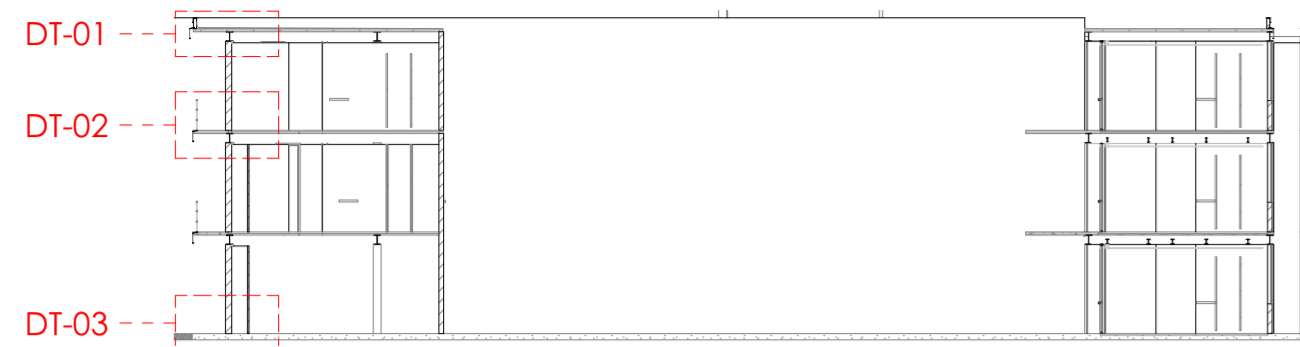
ESC 1:20



Detalles constructivos B1

ESC 1:20

Anexos A2		DETALLES EN FACHADA BLOQUE 1	
		FECHA: 11/06/2026	
AUTORES	Juan Felipe Bravo - Trozky Eusebio Pinguil	7 8	
DIRECTOR	Martín Durán		
TUTOR	Santiago Carvajal		



Sección Bloque 1

ESC 1:200

AI-AISLAMIENTO:

AI-01: Impermeabilizante

Material: Lámina Impermeabilizante Oxiegen Biber BD20 Plus

Acabado: Ninguno

AI-02: Mapeguard WP 200 es una membrana impermeabilizante

Material: Polietileno flexible

Acabado: Ninguno

CA-CARPINTERIA:

CA-01: Carpintería de Vidrio

Material: Vidrio

Acabado: Ninguno

CA-02: Carpintería de Aluminio

Material: Aluminio

Acabado: Negro

CA-03: cielo raso de placa de yeso

Material: Yeso

Acabado: Negro

AN-ANCLAJES:

AN-01: Alambre Galvanizado N° 12

Material: Acero galvanizado

Dimensiones: 2.8 mm diámetro

AN-02: Perno de anclaje, Homologado ETE Opt.1. Eje cincado.

Material: --

Dimensiones: M10 x 90 Ø10

OTROS:

OT-01: Tierra

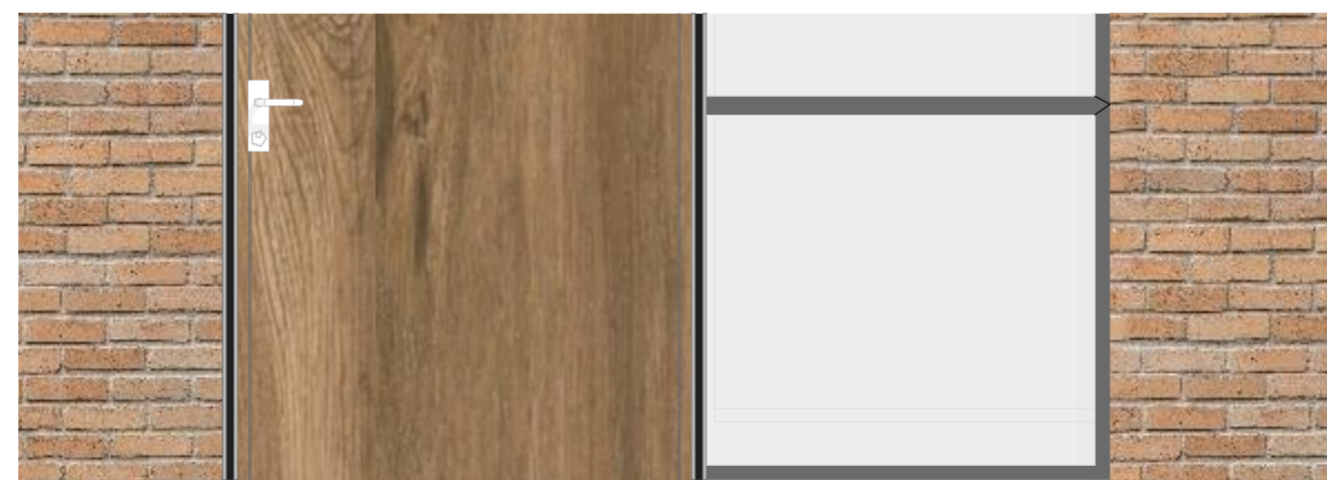
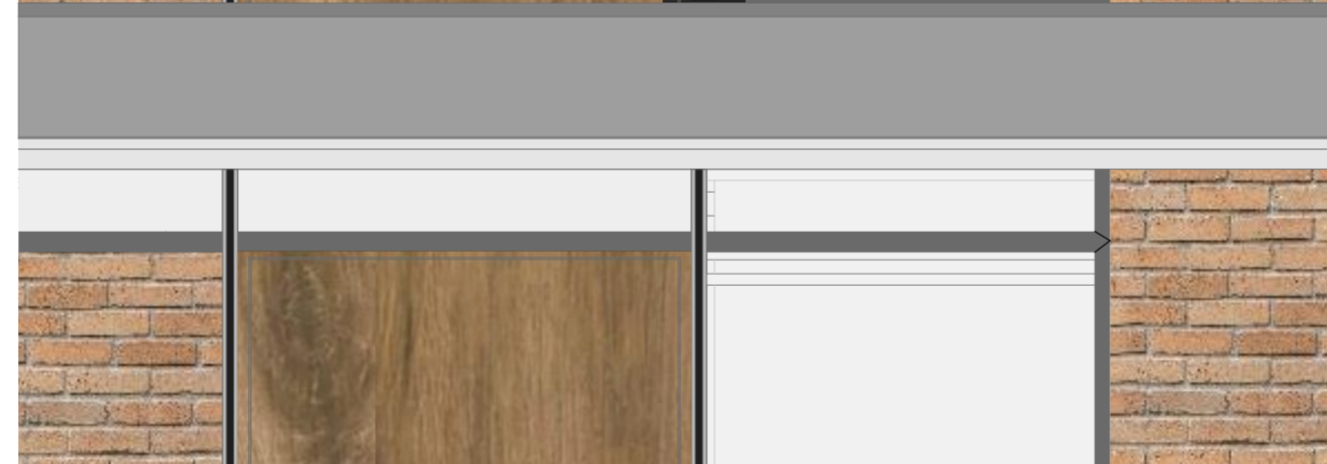
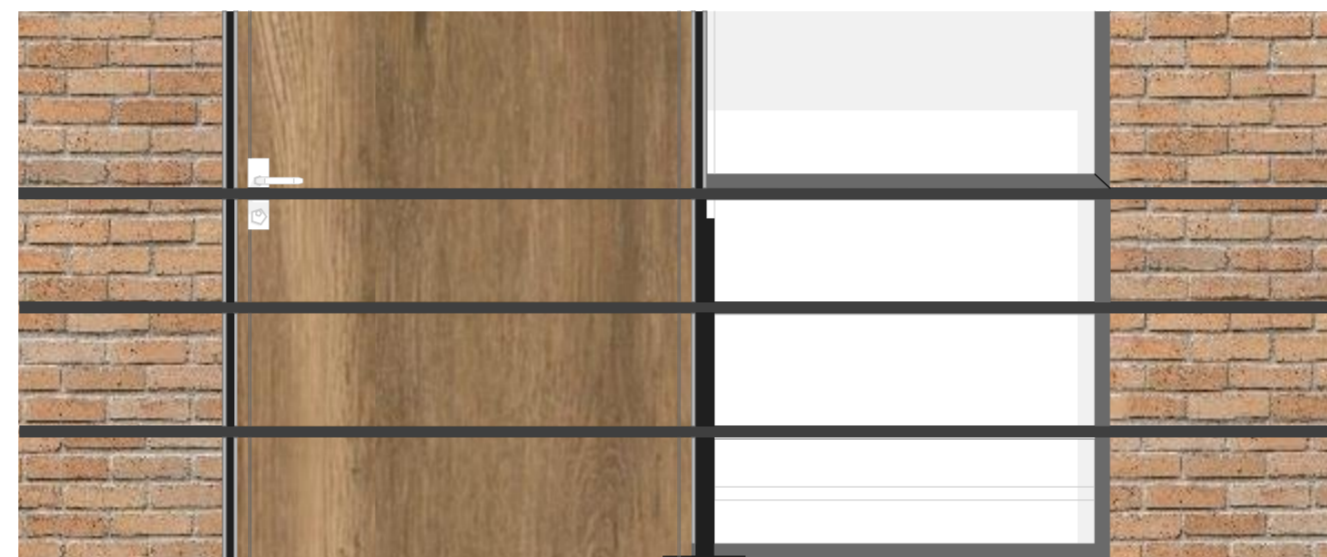
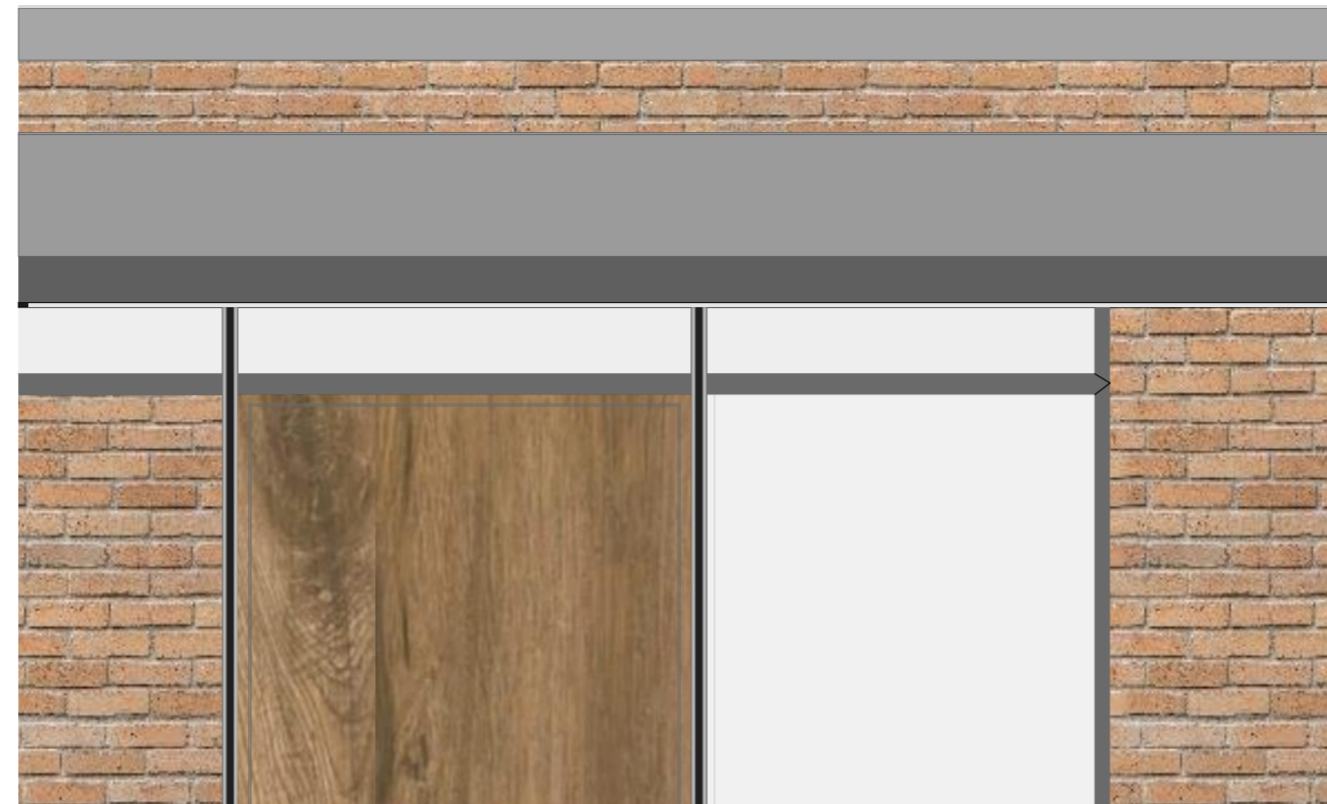
OT-02: Capa de Grava

OT-03: Tubería de macetera

OT-04: Cortinero

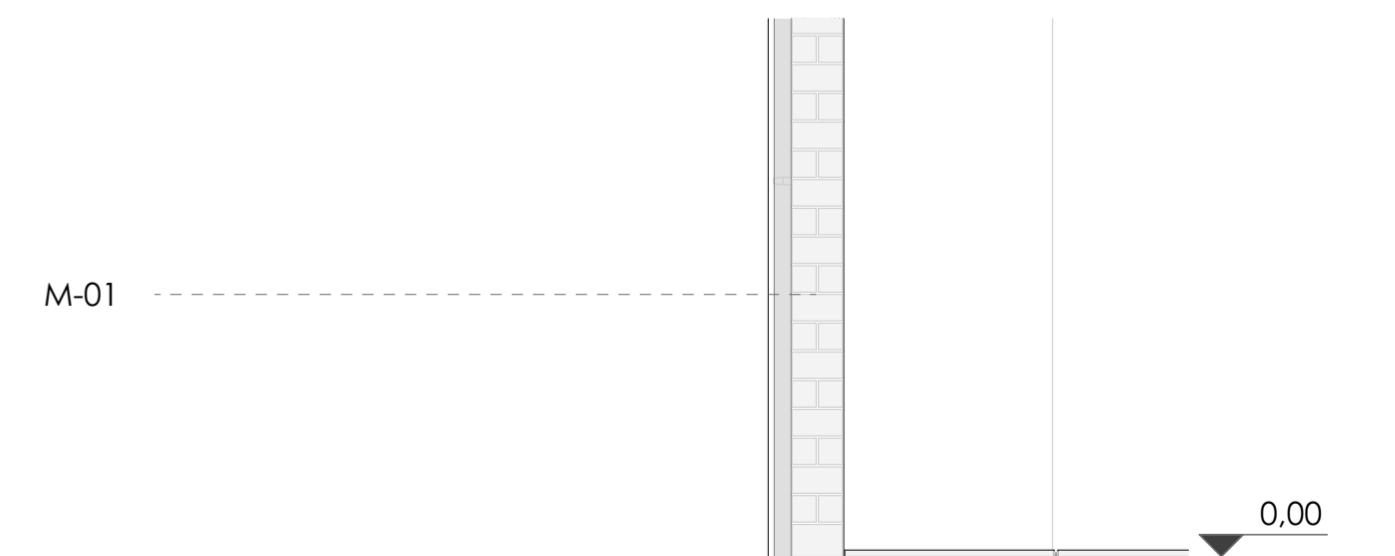
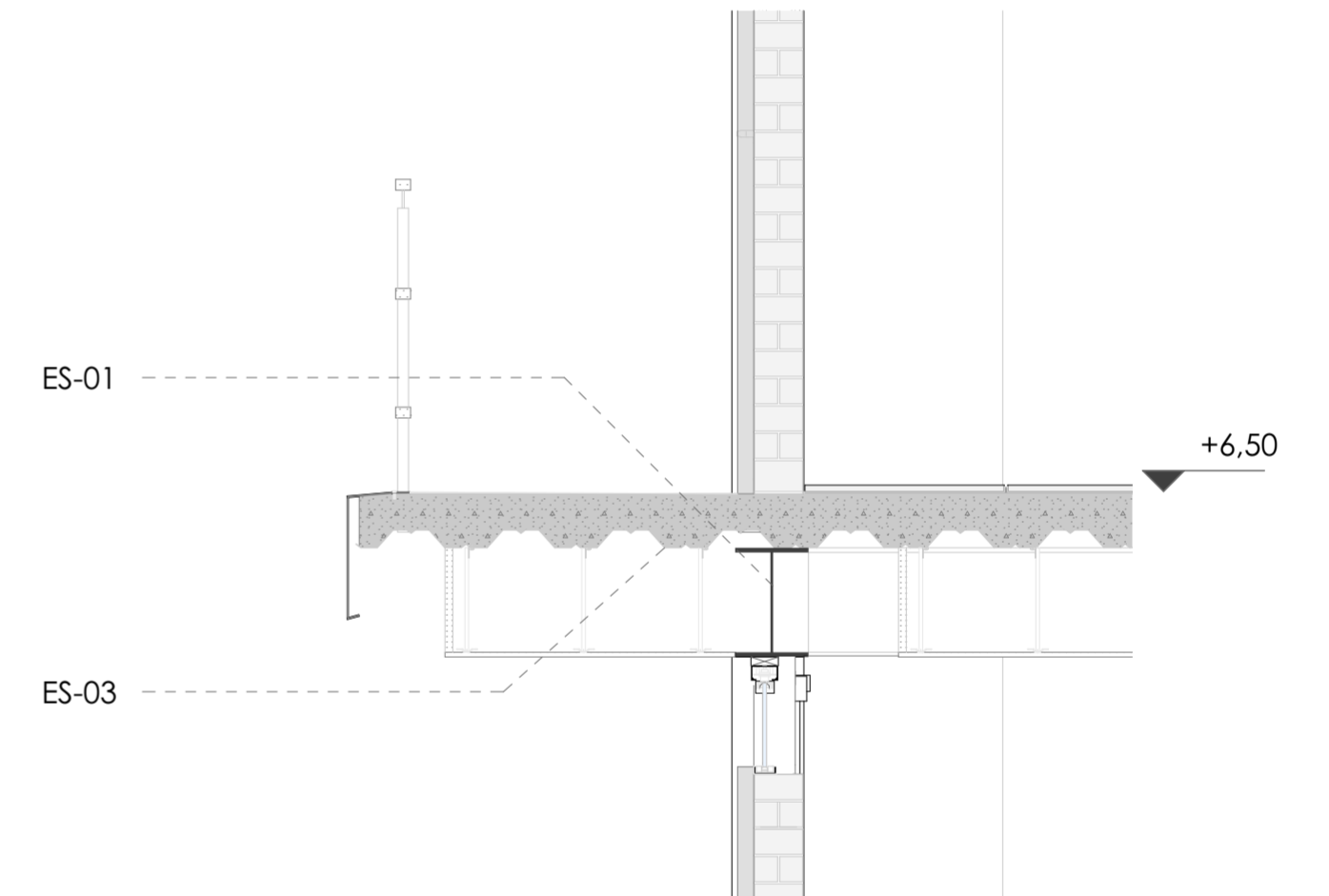
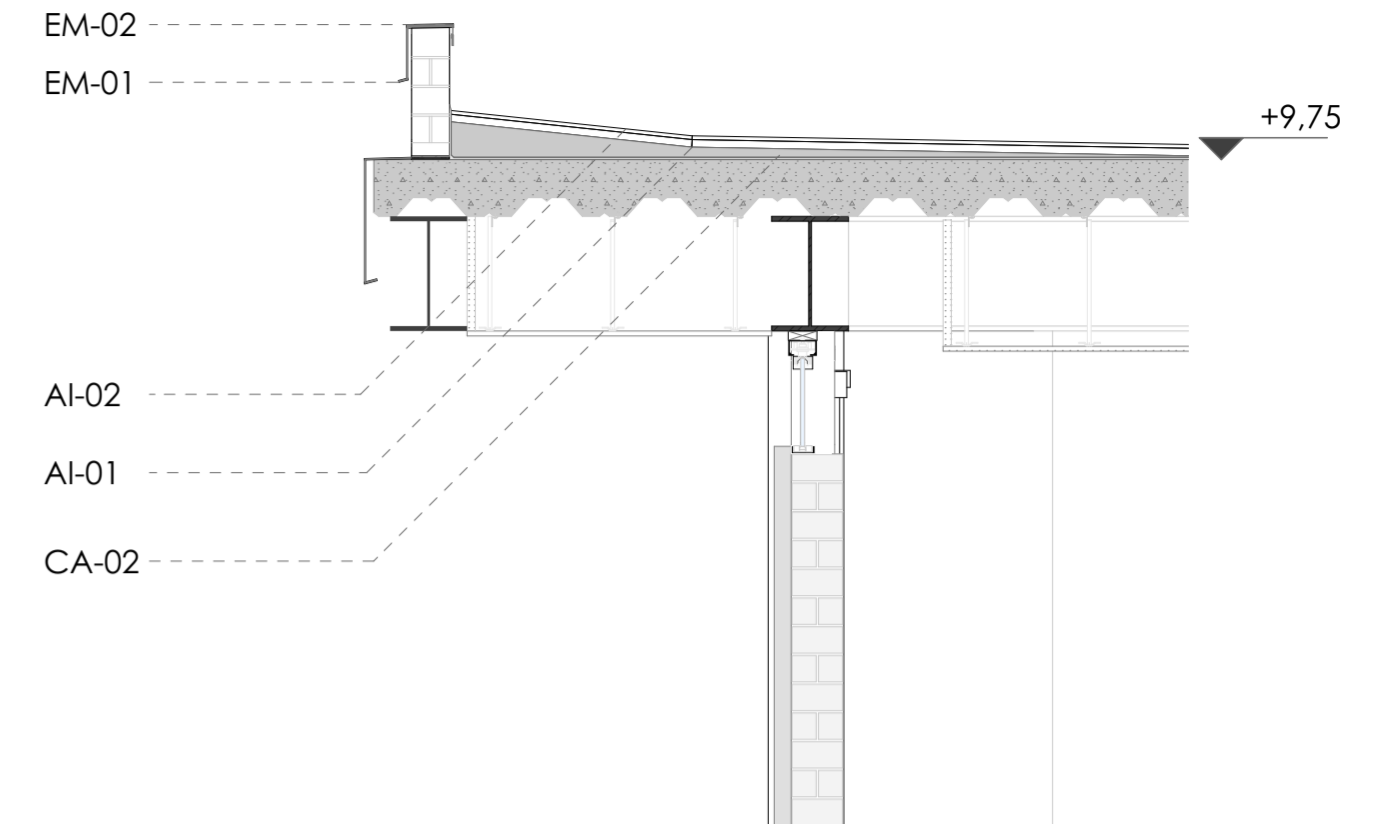
OT-05: Tubería PVC 4"

OT-06: Reja metálica



Detalles en fachada B1

ESC 1:20



Detalles constructivos B1

ESC 1:20

Anexos A2		DETALLES EN FACHADA BLOQUE 1	
		FECHA: 11/06/2026	
AUTORES	Juan Felipe Bravo - Trozky Eusebio Pinguil	8 8	
DIRECTOR	Martín Durán		
TUTOR	Santiago Carvajal		