

Vivienda colectiva de interés social con enfoque de género para trabajadoras del Parque Industrial

Escuela de Arquitectura

Proyecto Final de Carrera previo a la obtención del título de Arquitectas

TOMO II



Autoras: Karen Nicole Toledo Narvárez
Ana Isabel Villavicencio Cabrera

Directora: Arq. Carla Hermida Palacios

Cuenca - Ecuador
2026

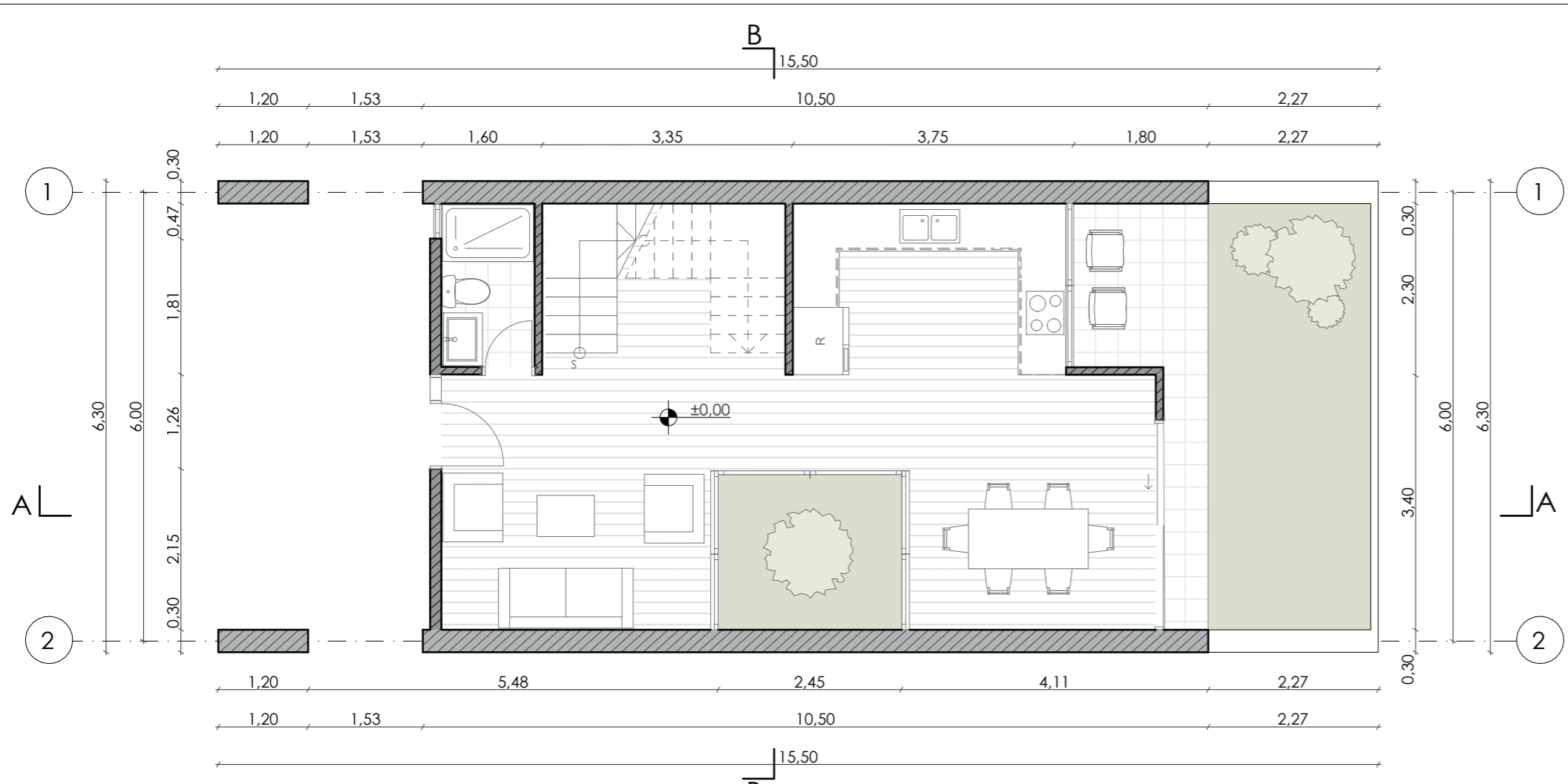


Ubicación ESC.: 1:10000

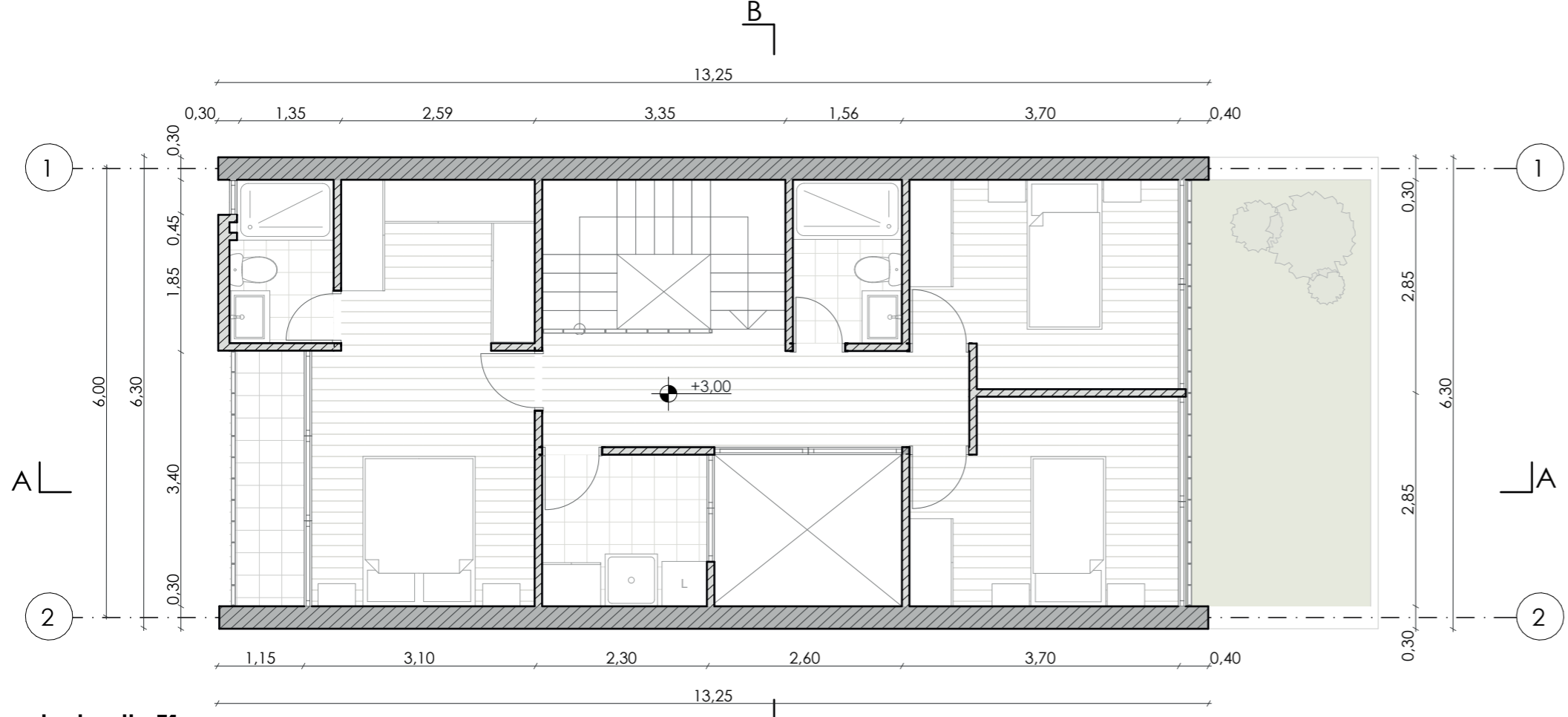
Vivienda colectiva de interés social con enfoque de género para trabajadoras del Parque Industrial

DIRECTORA: Arq. Carla Hermida
AUTORAS: Ana Isabel Villavivencio Karen Toledo Narváez
FECHA: 2026-06-10
ESCALA: 1:1000

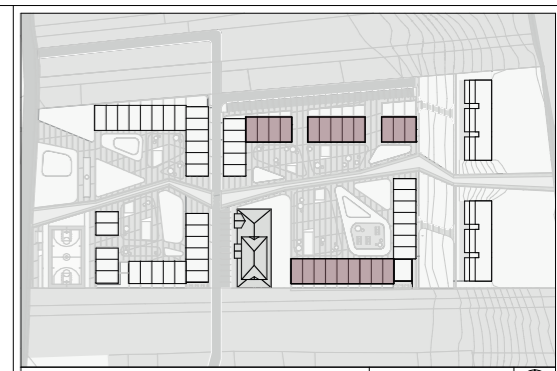
CONTENIDO: Emplazamiento 1/12



planta baja T1
ESCALA 1:75



planta alta T1
ESCALA 1:75

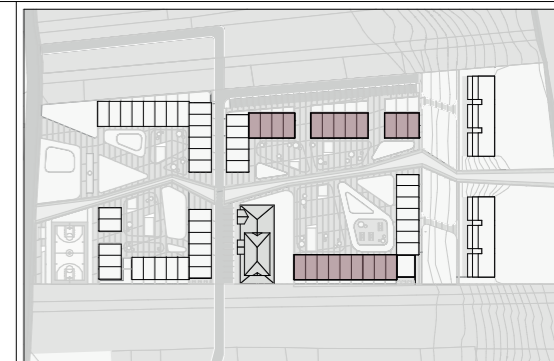


Ubicación en emplazamiento ESC.: 1:4000

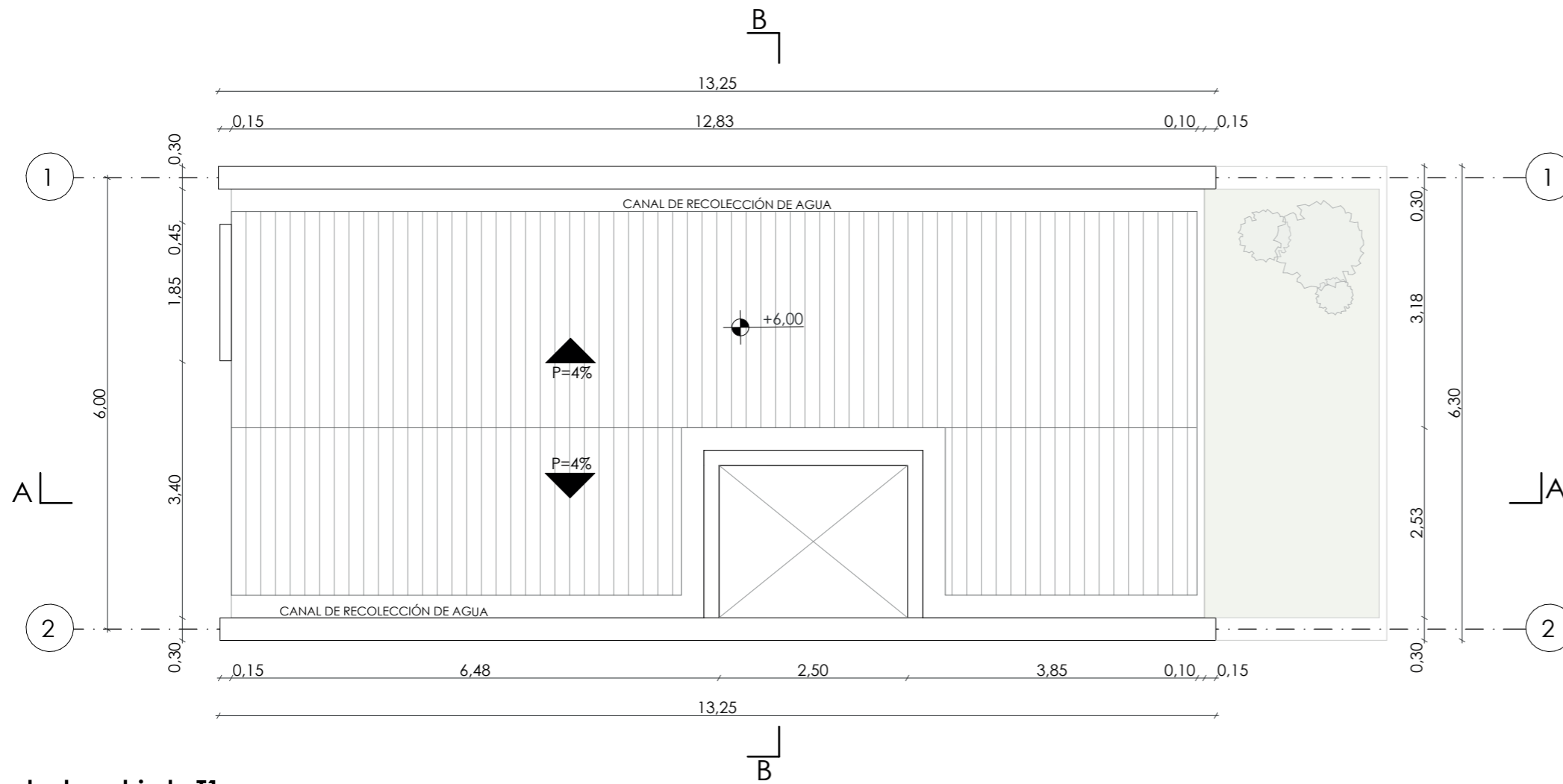
Vivienda colectiva de interés social con enfoque de género para trabajadoras del Parque Industrial

DIRECTORA: Arq. Carla Hermida
AUTORAS: Ana Isabel Villavivencio Karen Toledo Narváez
FECHA: 2026-06-10
ESCALA: 1:75

CONTENIDO: Tipología 1:
Plantas arquitectónicas



Ubicación en emplazamiento ESC.: 1:4000

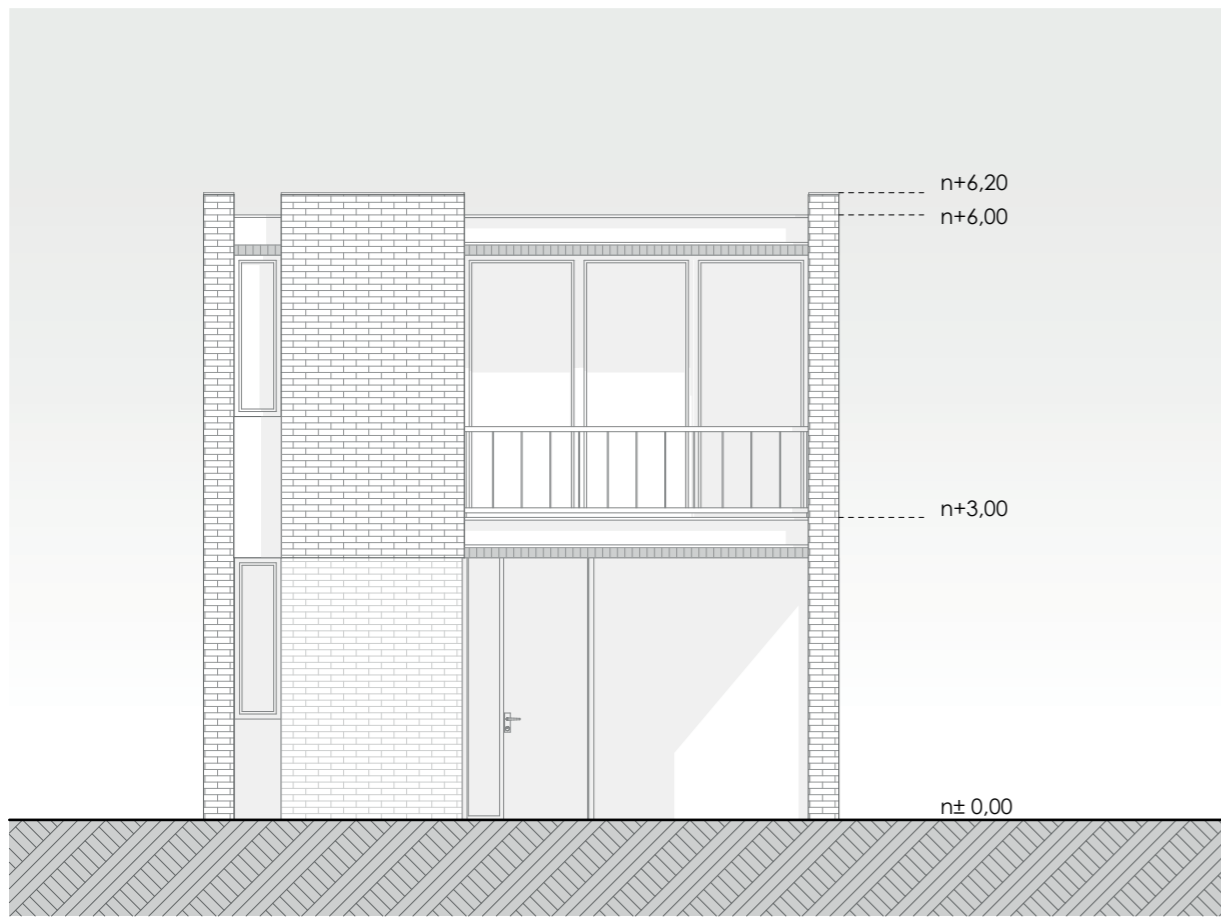


planta cubierta T1
ESCALA 1:75

Vivienda colectiva de interés social con enfoque de género para trabajadoras del Parque Industrial

DIRECTORA: Arq. Carla Hermida
AUTORAS: Ana Isabel Villavivencio
 Karen Toledo Narváez
FECHA: 2026-06-10
ESCALA: 1:75

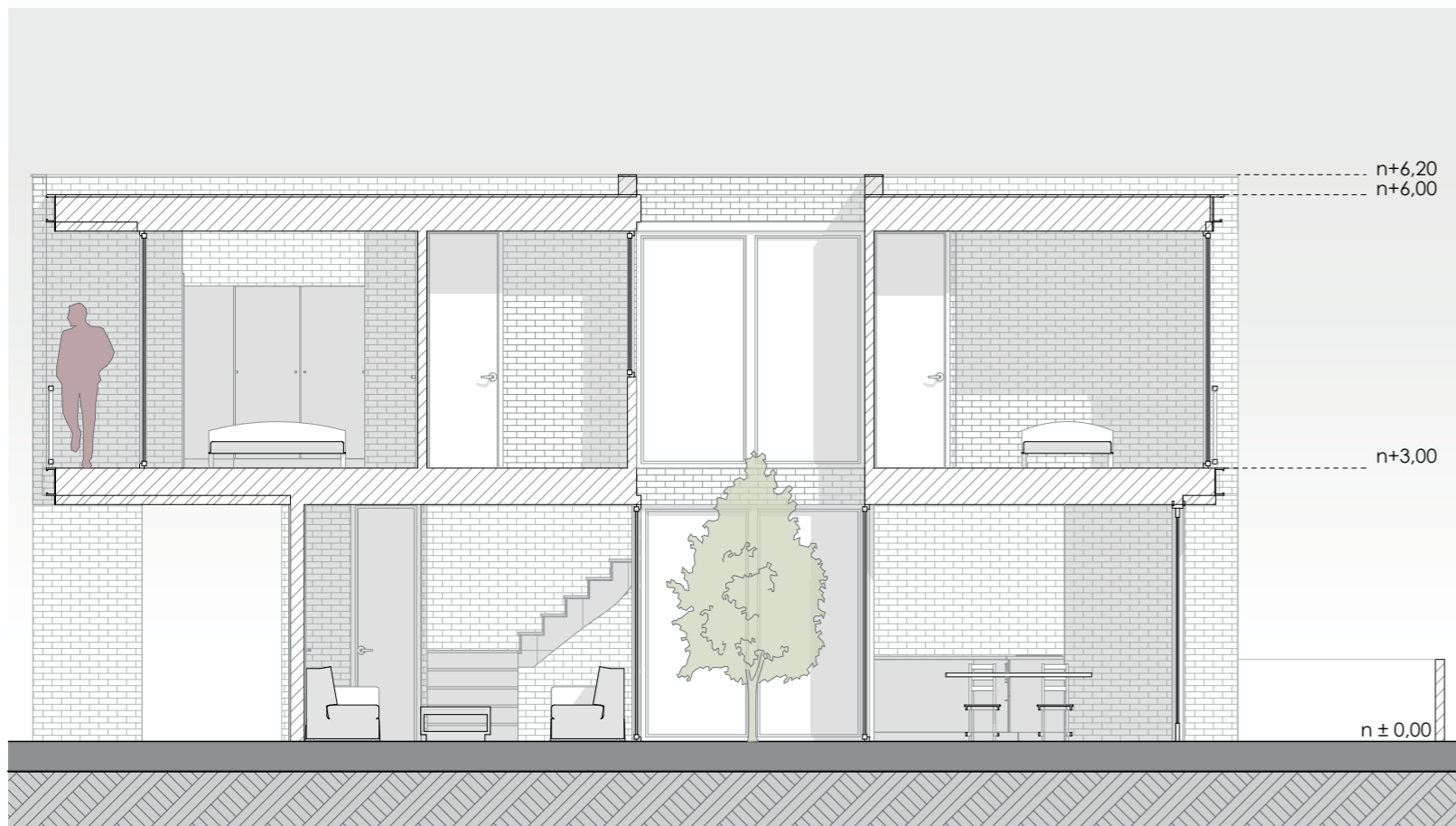
CONTENIDO: Tipología 1:
Planta arquitectónica



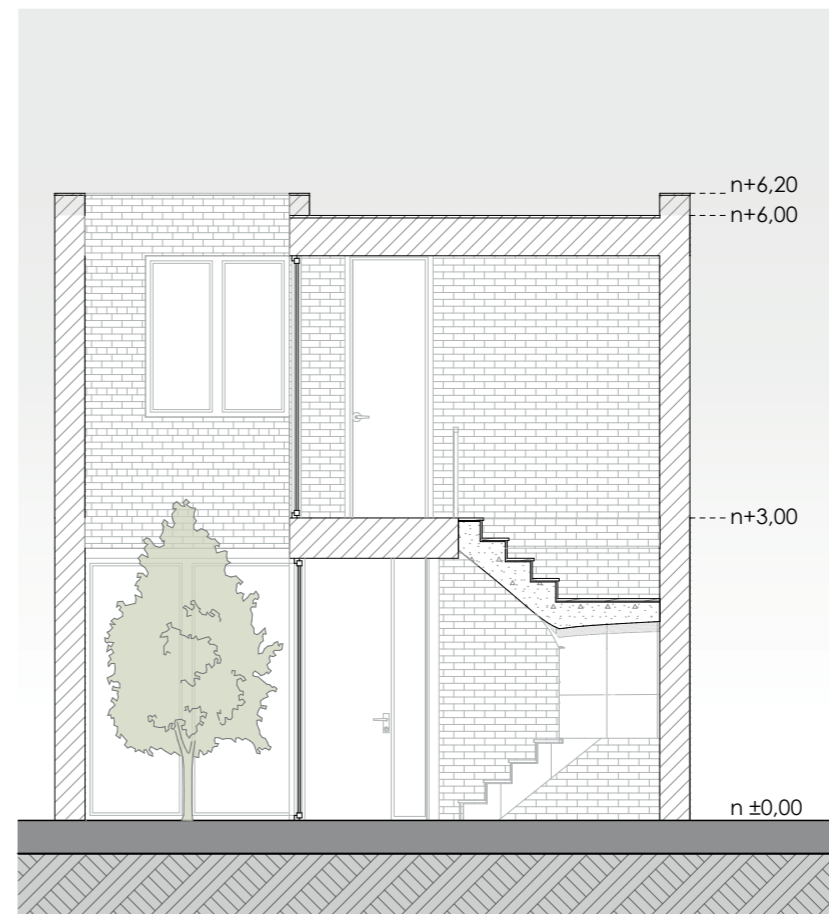
alzado frontal T1
ESCALA 1:75



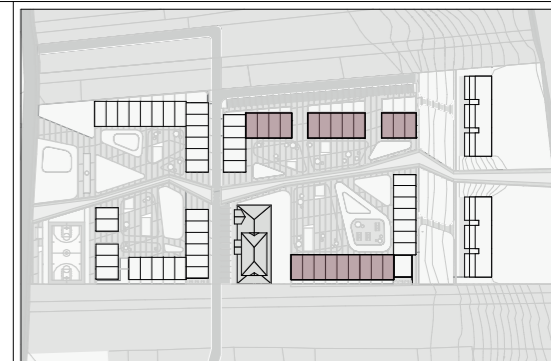
alzado posterior T1
ESCALA 1:75



sección A-A T1
ESCALA 1:75



sección B-B T1
ESCALA 1:75



Ubicación en emplazamiento ESC.: 1:4000

Vivienda colectiva de interés social con enfoque de género para trabajadoras del Parque Industrial

DIRECTORA: Arq. Carla Hermida

AUTORAS: Ana Isabel Villavivencio
Karen Toledo Narváez

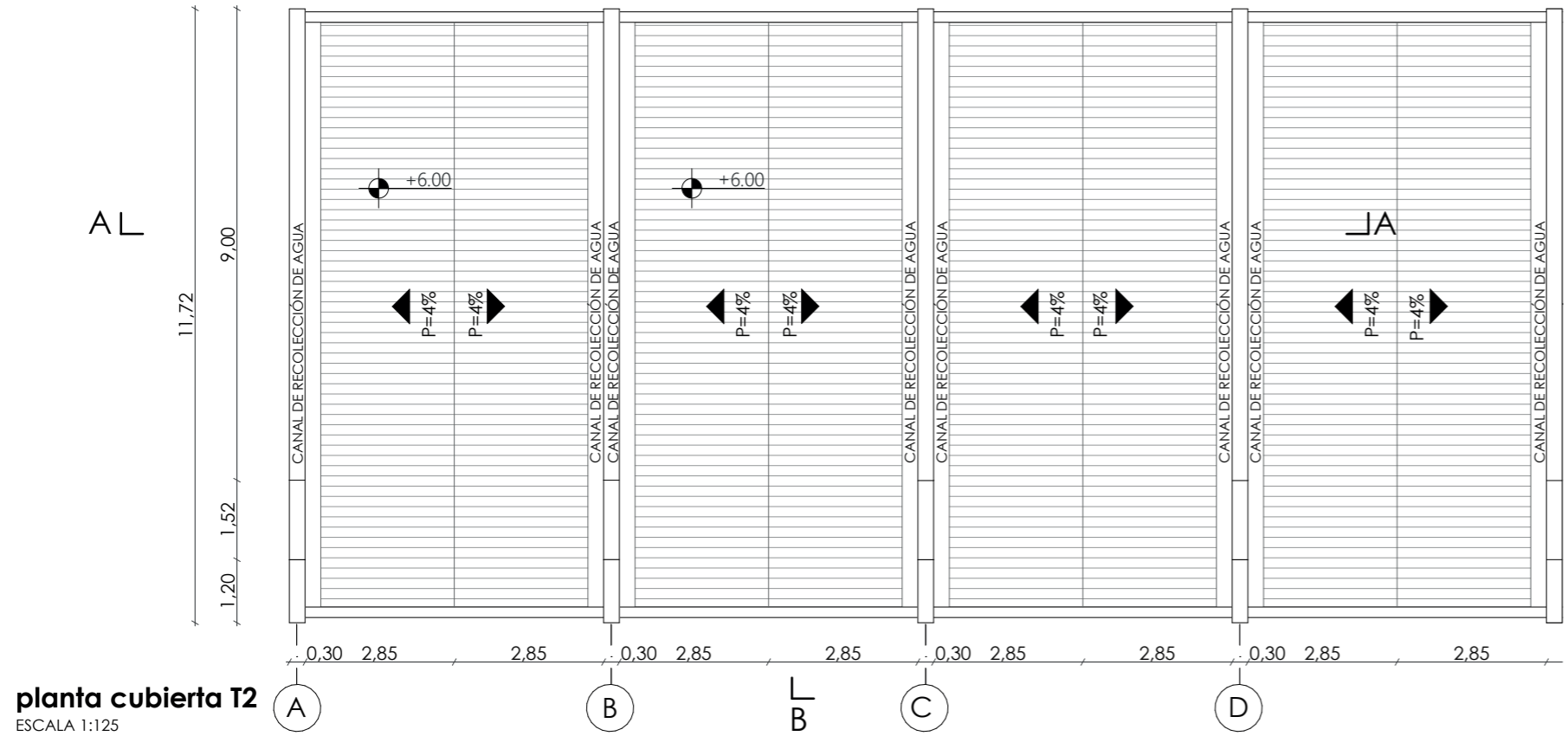
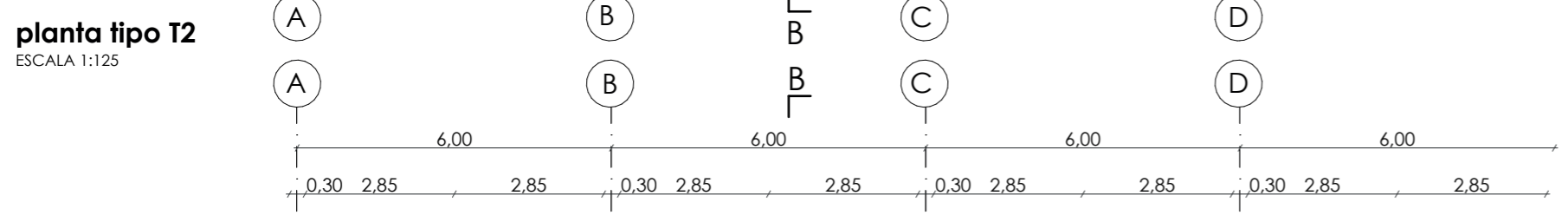
FECHA: 2026-06-10

ESCALA: 1:75

CONTENIDO: Tipología 1:
Alzados y secciones



Ubicación en emplazamiento ESC.: 1:4000

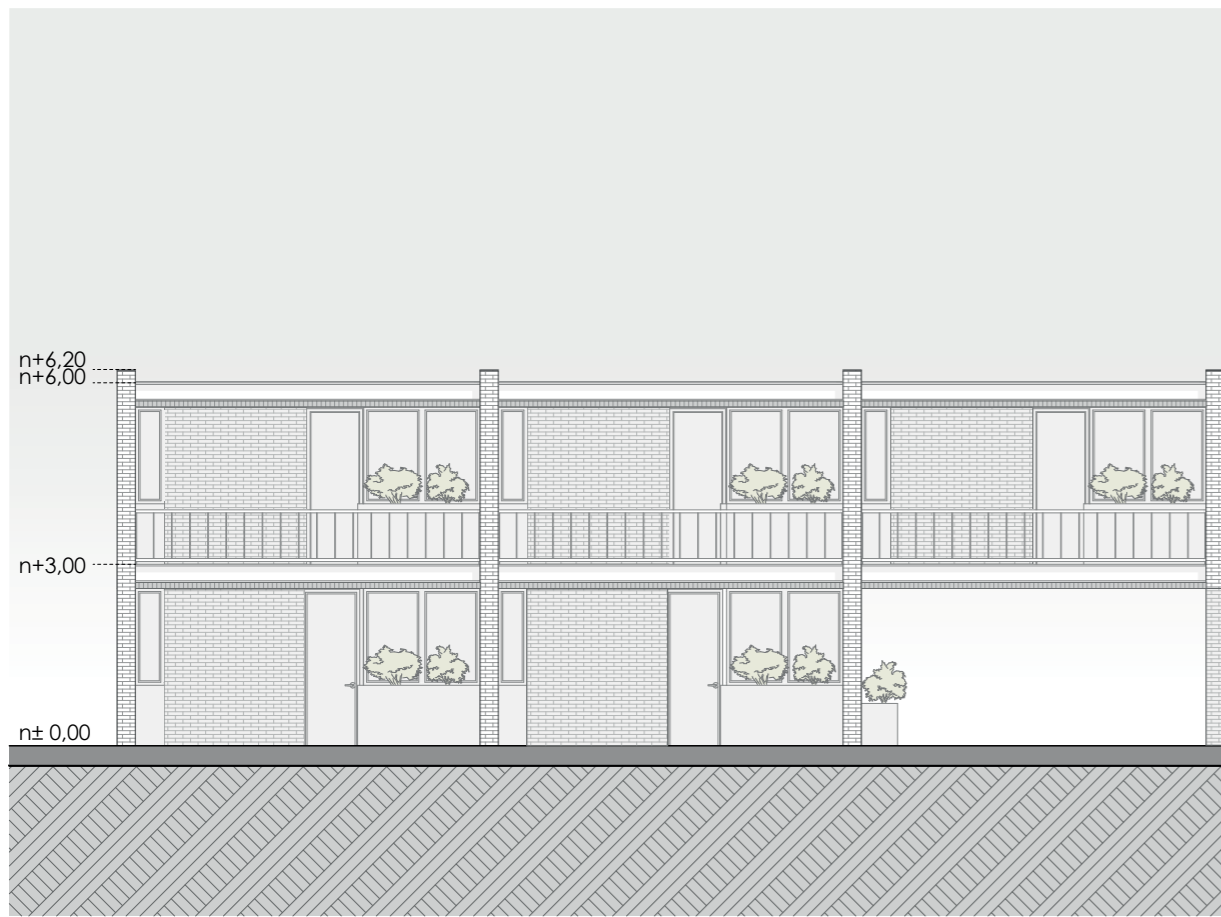


planta cubierta T2
ESCALA 1:125

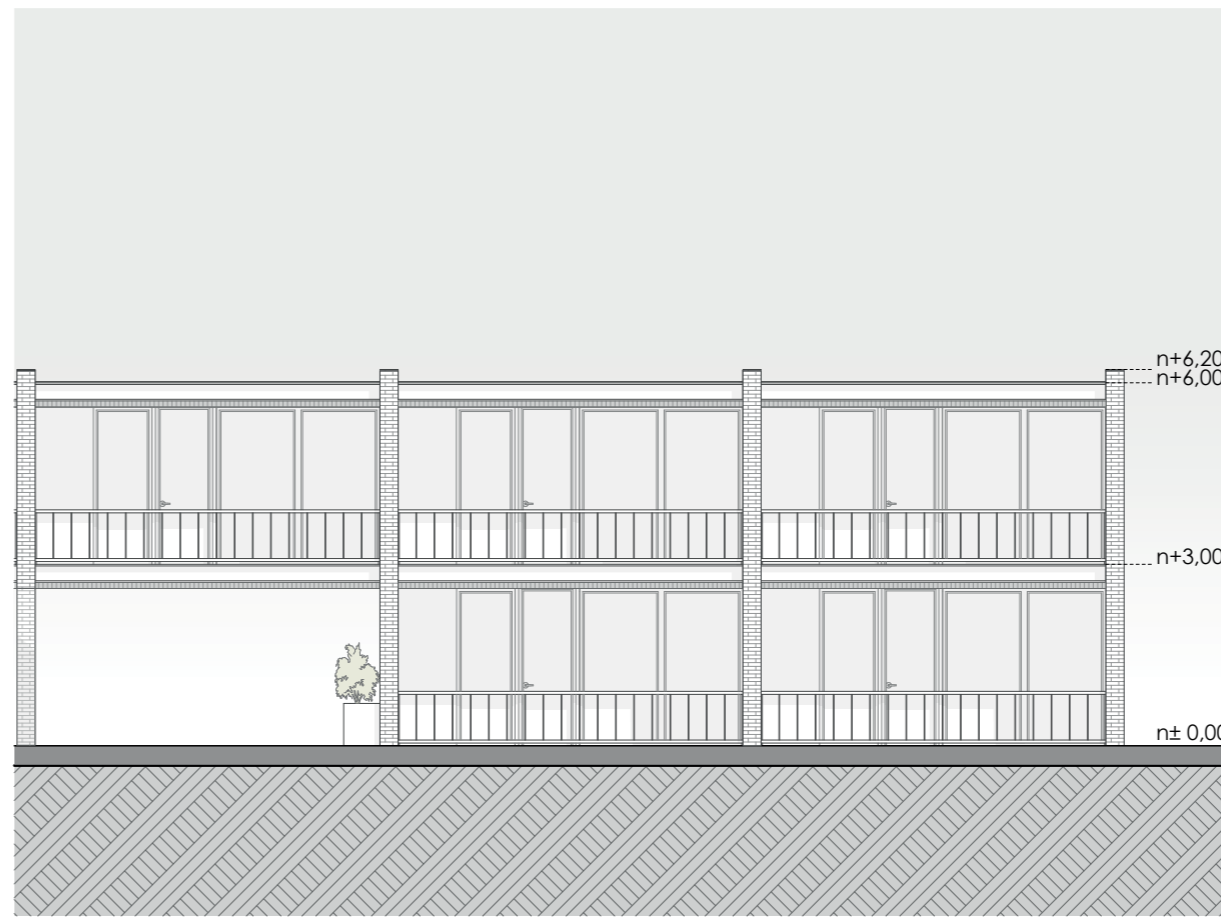
Vivienda colectiva de interés social con enfoque de género para trabajadoras del Parque Industrial

DIRECTORA: Arq. Carla Hermida	
AUTORAS: Ana Isabel Villavivencio Karen Toledo Narváez	
FECHA: 2026-06-10	
ESCALA: 1:125	

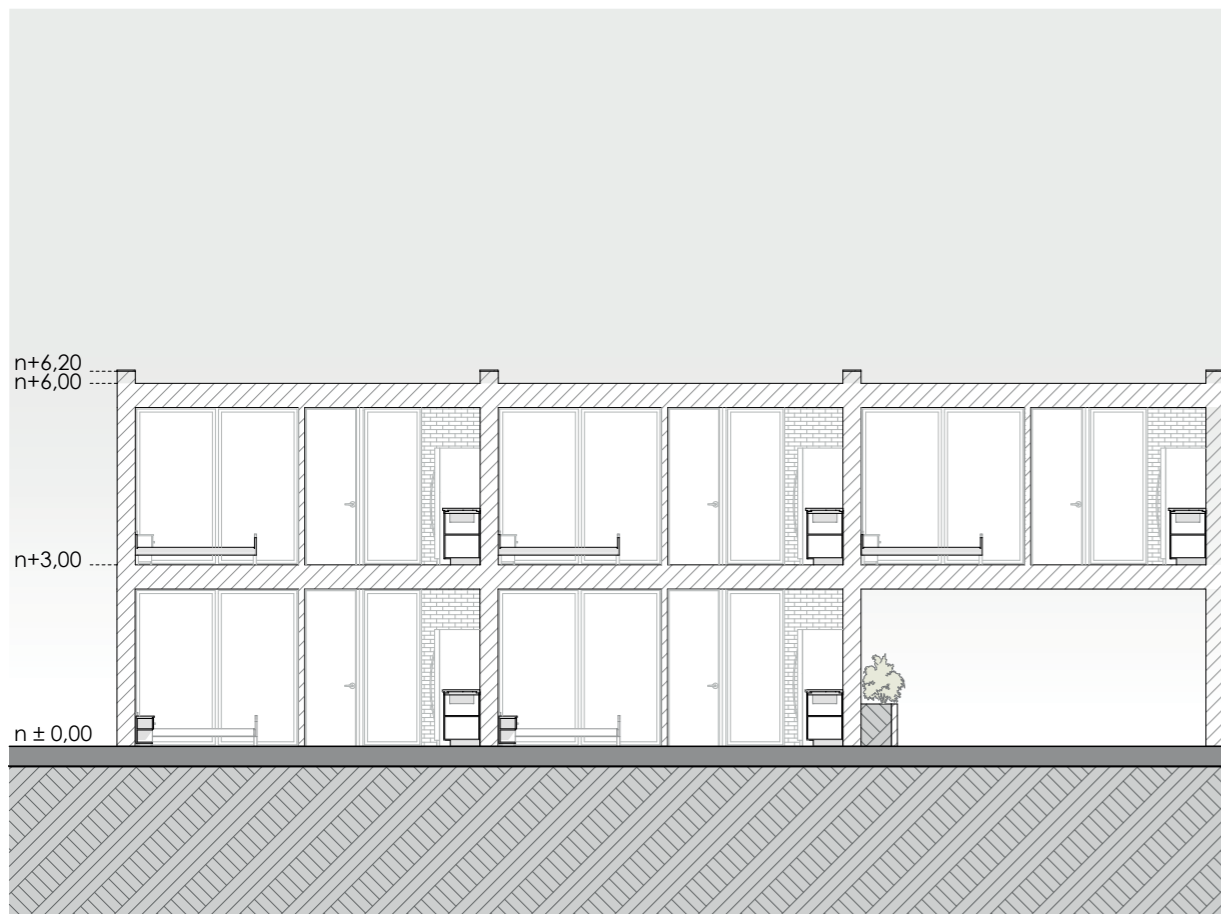
CONTENIDO: Tipología 2:
Plantas arquitectónicas



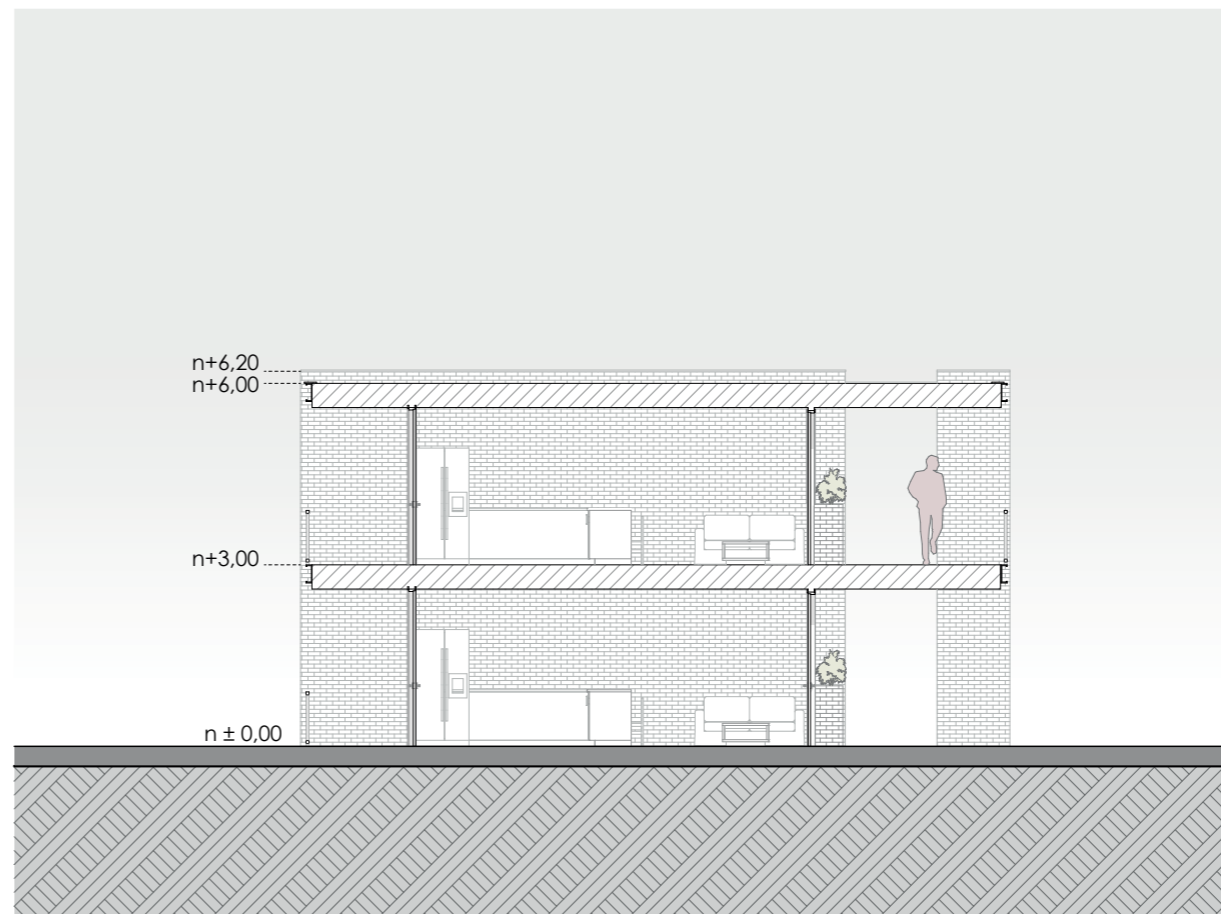
alzado frontal T2
ESCALA 1:125



alzado posterior T2
ESCALA 1:125



sección A-A T2
ESCALA 1:125



sección B-B T2
ESCALA 1:125



Ubicación en emplazamiento ESC.: 1:4000

Vivienda colectiva de interés social con enfoque de género para trabajadoras del Parque Industrial

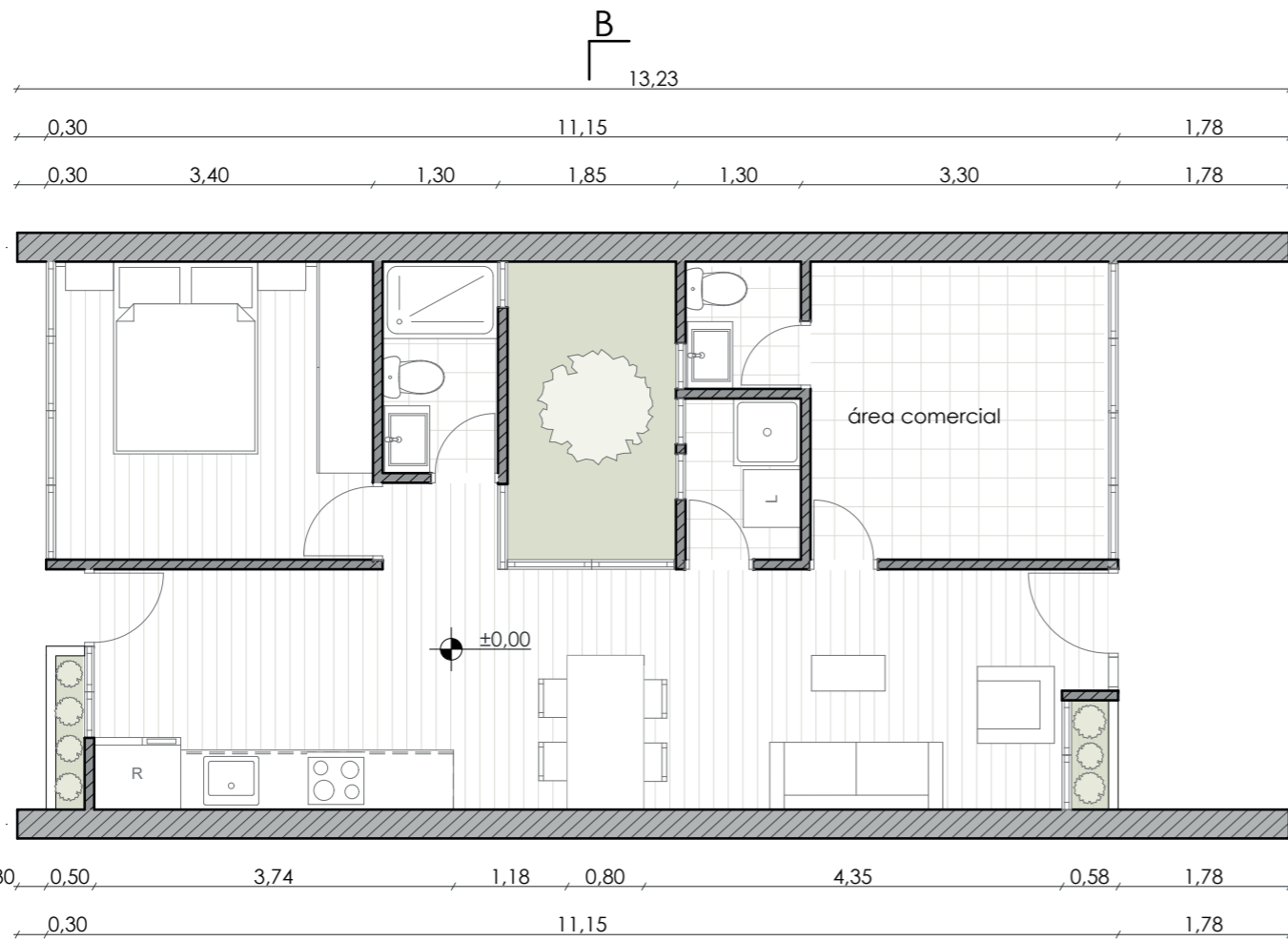
DIRECTORA: Arq. Carla Hermida

AUTORAS: Ana Isabel Villavivencio
Karen Toledo Narváez

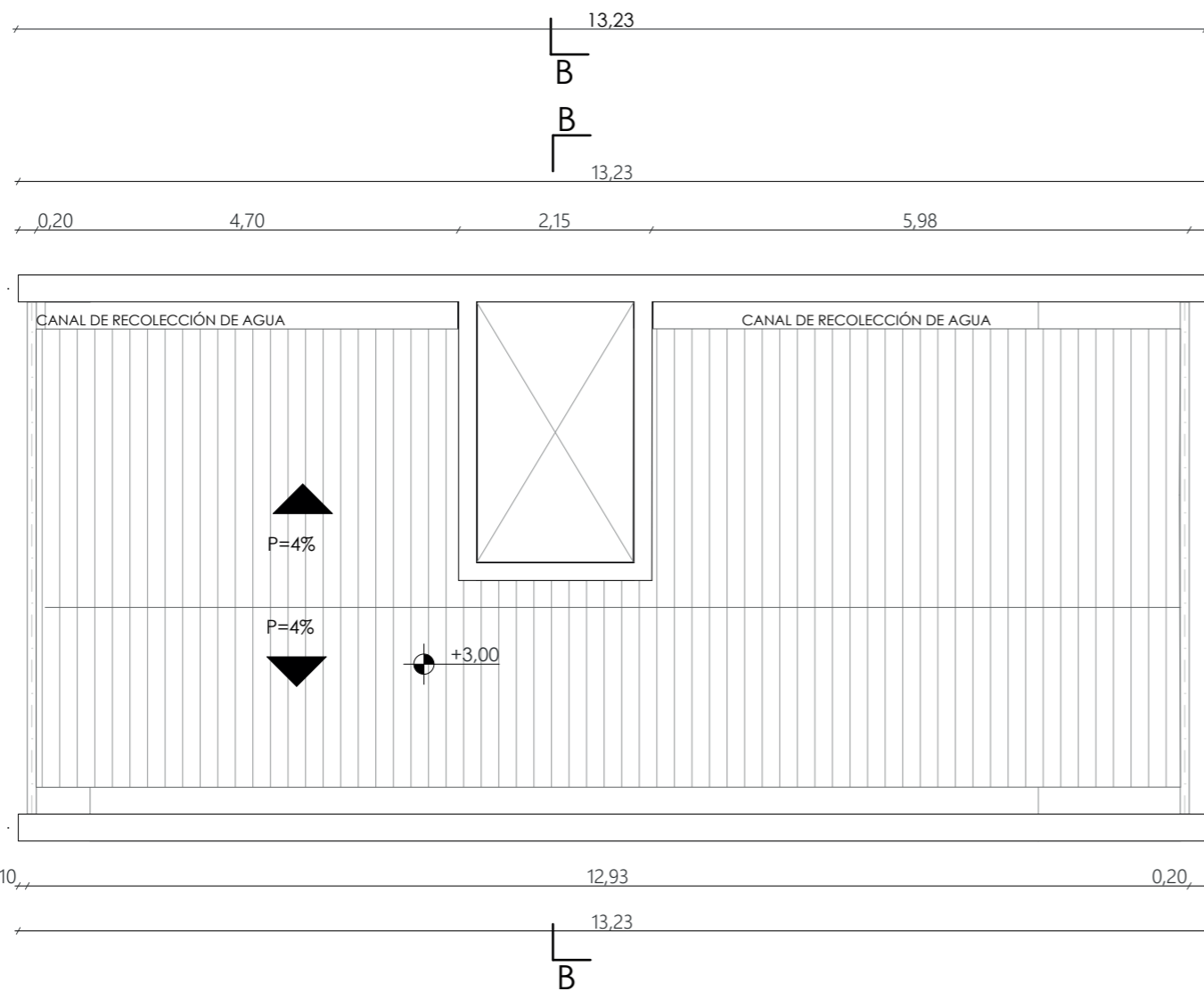
FECHA: 2026-06-10

ESCALA: 1:125

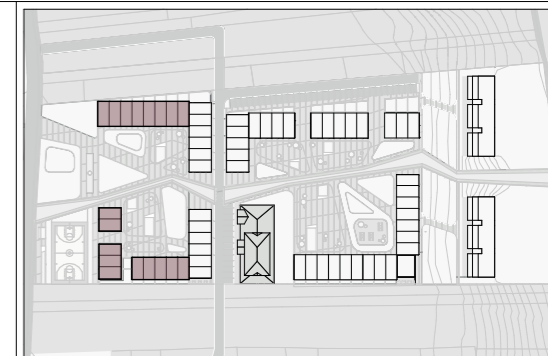
CONTENIDO: Tipología 1:
Alzados y secciones



planta baja T3
ESCALA 1:75



planta cubierta T3
ESCALA 1:75



Ubicación en emplazamiento ESC.: 1:4000

Vivienda colectiva de interés social con enfoque de género para trabajadoras del Parque Industrial

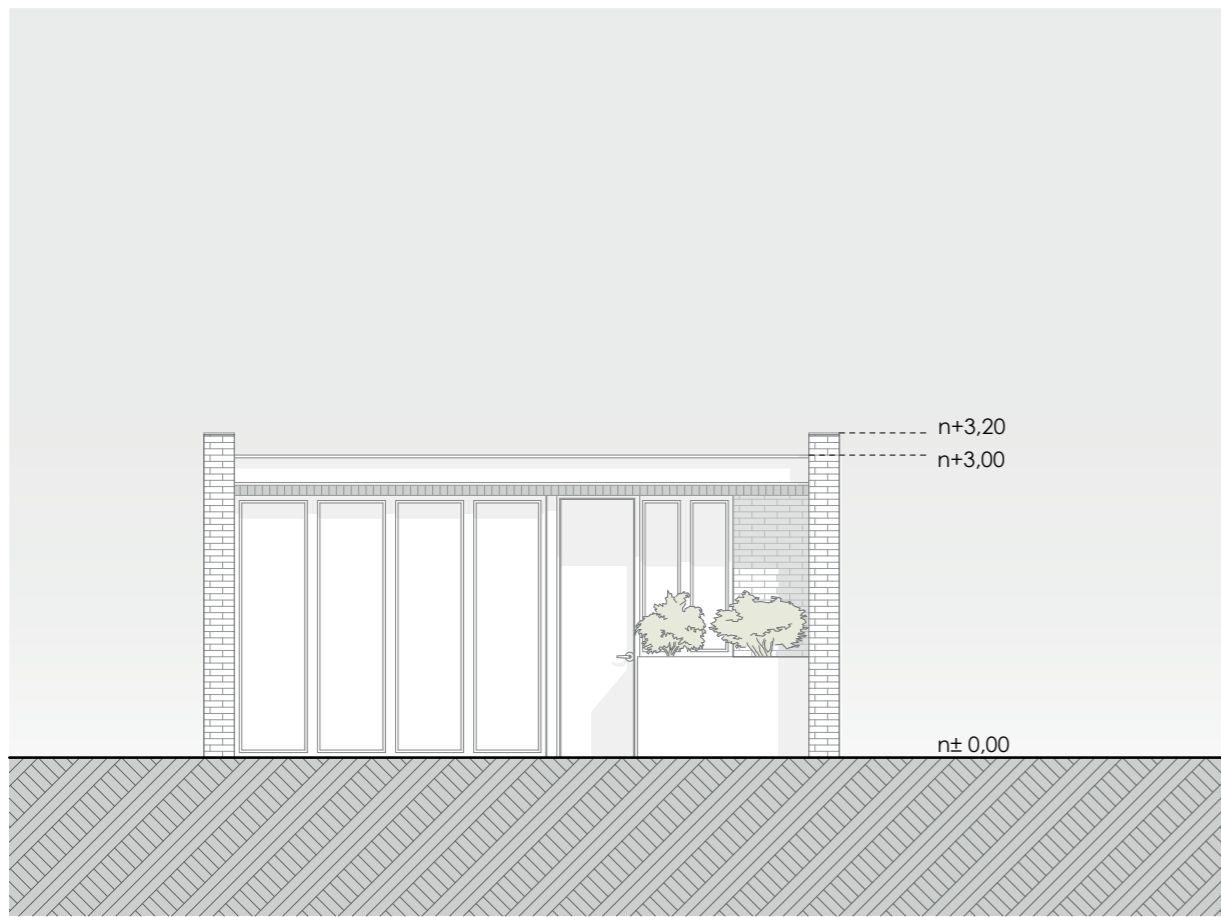
DIRECTORA: Arq. Carla Hermida

AUTORAS: Ana Isabel Villavivencio
Karen Toledo Narváez

FECHA: 2026-06-10

ESCALA: 1:75

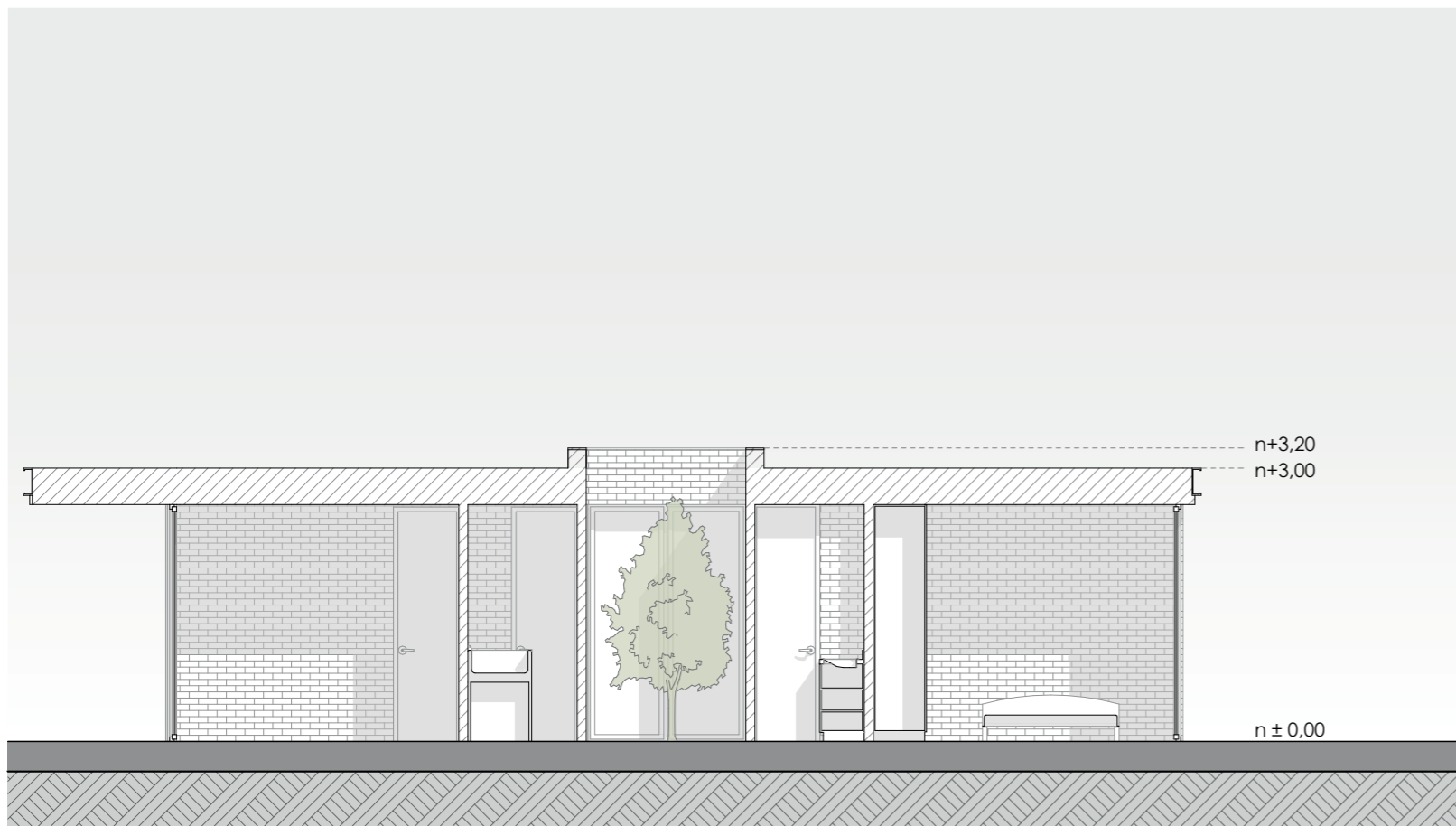
CONTENIDO: Tipología 3:
Plantas arquitectónicas



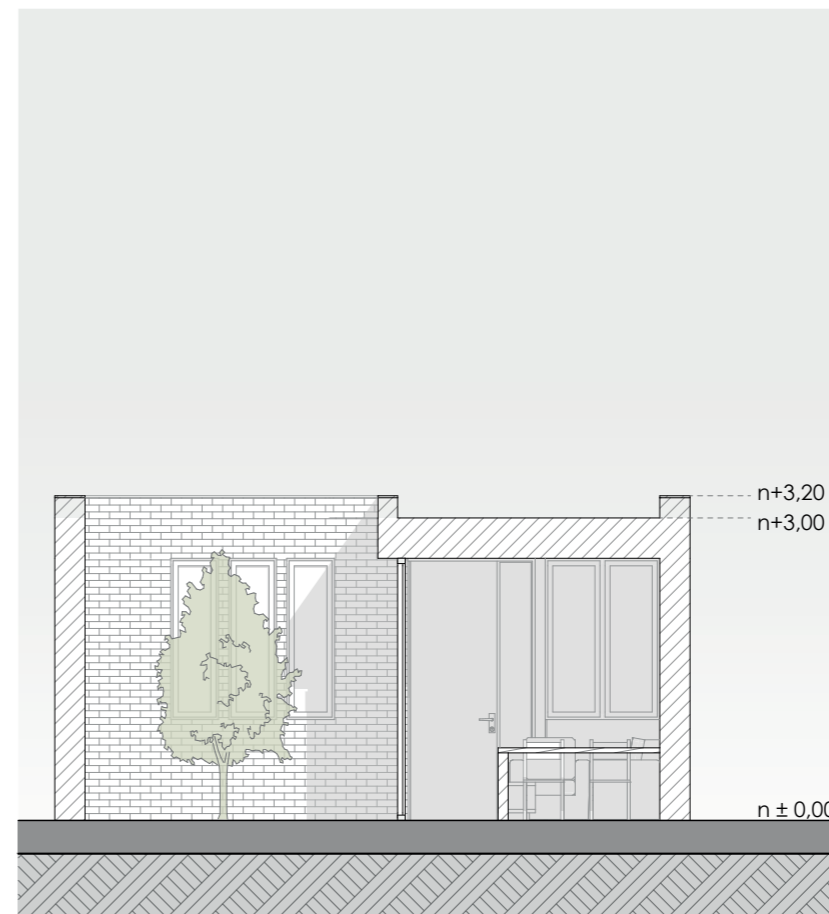
alzado frontal T3
ESCALA 1:75



alzado posterior T3
ESCALA 1:75



sección A-A T3
ESCALA 1:75



sección B-B T3
ESCALA 1:75



Ubicación en emplazamiento ESC.: 1:4000

Vivienda colectiva de interés social con enfoque de género para trabajadoras del Parque Industrial

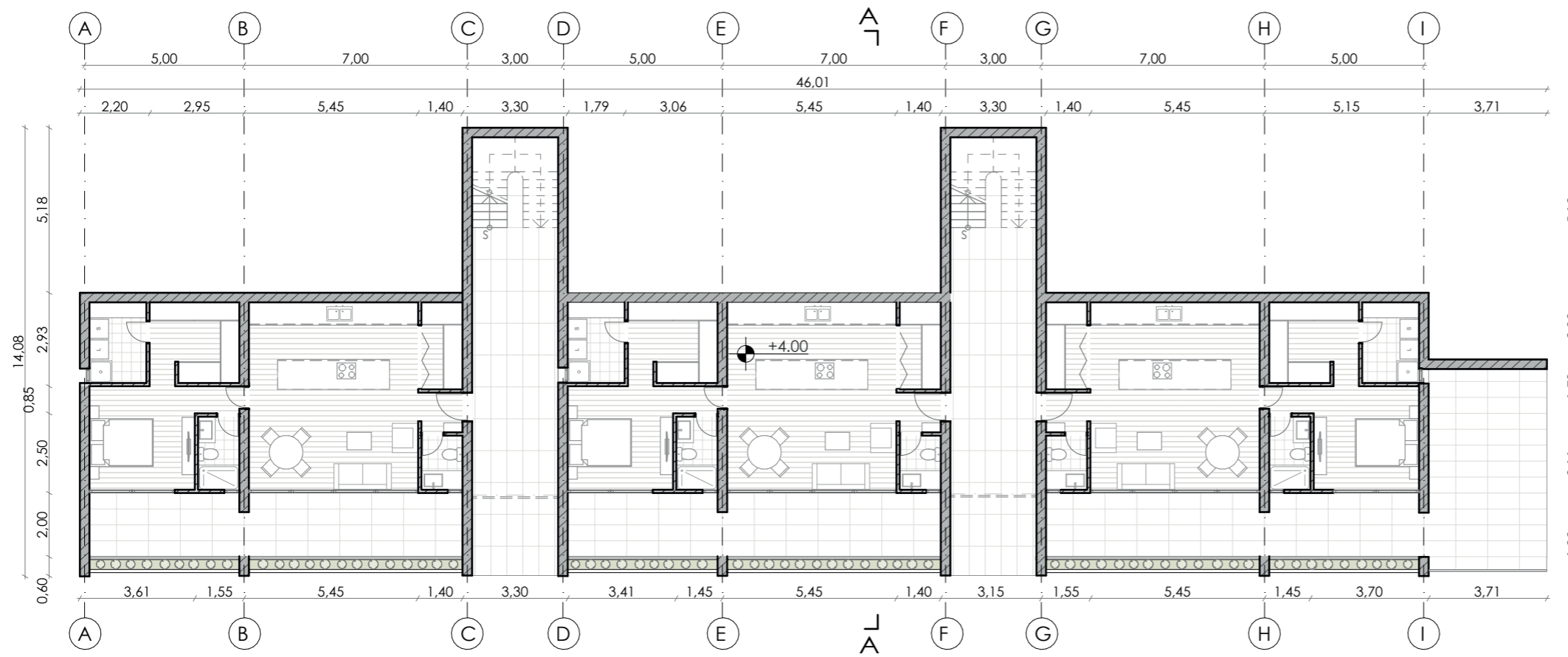
DIRECTORA: Arq. Carla Hermida

AUTORAS: Ana Isabel Villavivencio
Karen Toledo Narváez

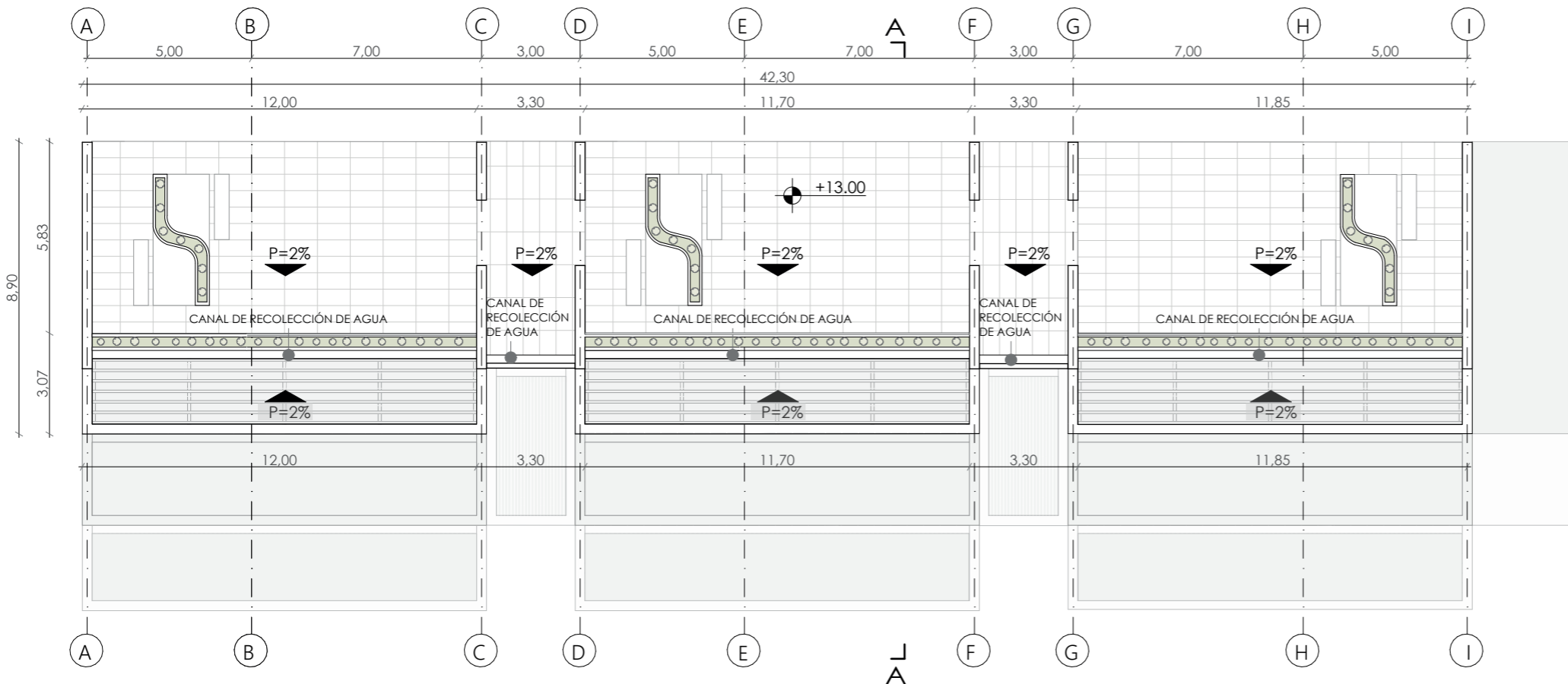
FECHA: 2026-06-10

ESCALA: 1:75

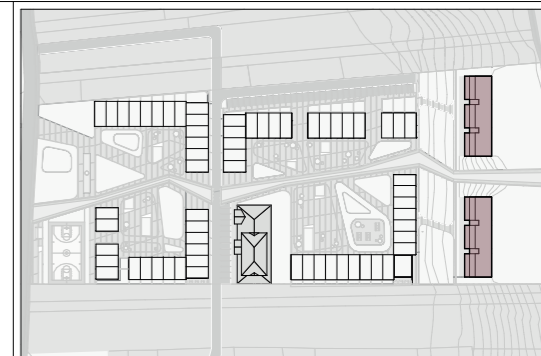
CONTENIDO: Tipología 3:
Alzados y secciones



planta tipo T4
ESCALA 1:200



planta cubierta T4
ESCALA 1:200



Ubicación en emplazamiento ESC.: 1:4000

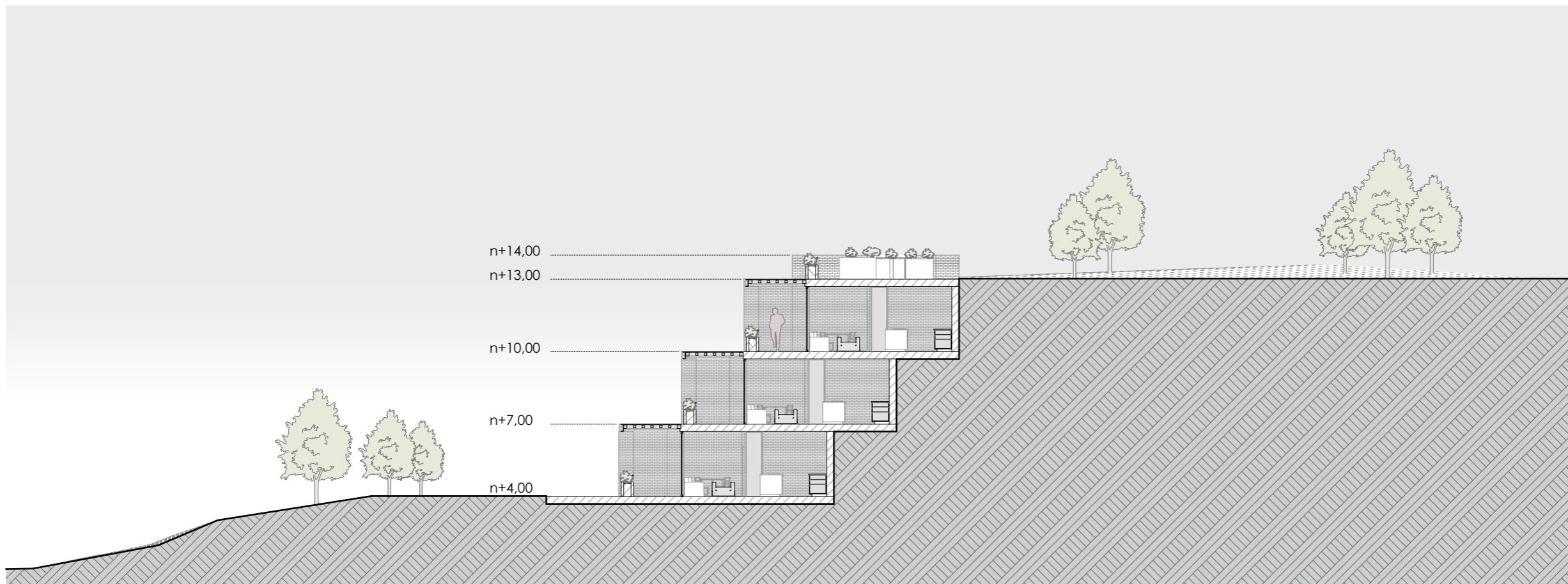
Vivienda colectiva de interés social con enfoque de género para trabajadoras del Parque Industrial

DIRECTORA: Arq. Carla Hermida
AUTORAS: Ana Isabel Villavivencio
 Karen Toledo Narváez
FECHA: 2026-06-10
ESCALA: 1:200

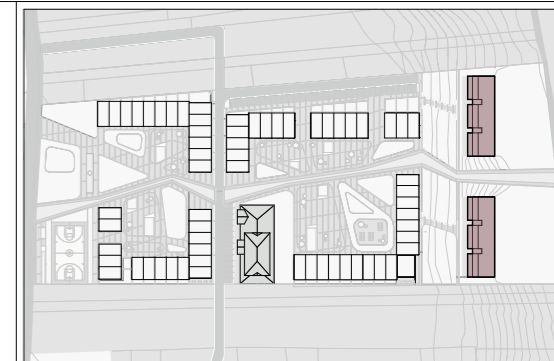
CONTENIDO: Tipología 4:
 Plantas arquitectónicas



alzado T4
ESCALA 1:200



sección A-A T4
ESCALA 1:200



Ubicación en emplazamiento ESC.: 1:4000

Vivienda colectiva de interés social con enfoque de género para trabajadoras del Parque Industrial

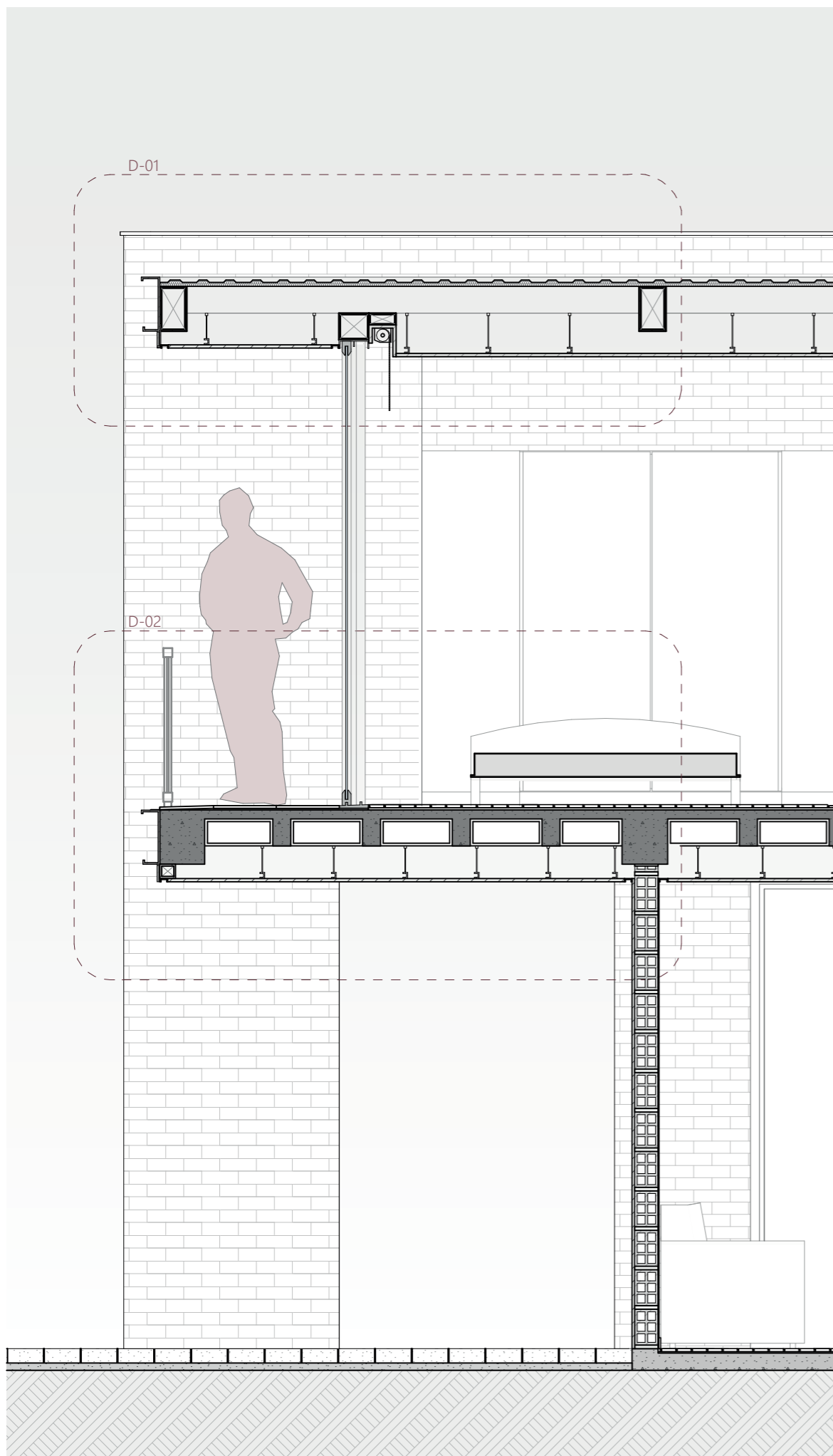
DIRECTORA: Arq. Carla Hermida

AUTORAS: Ana Isabel Villavivencio
Karen Toledo Narváez

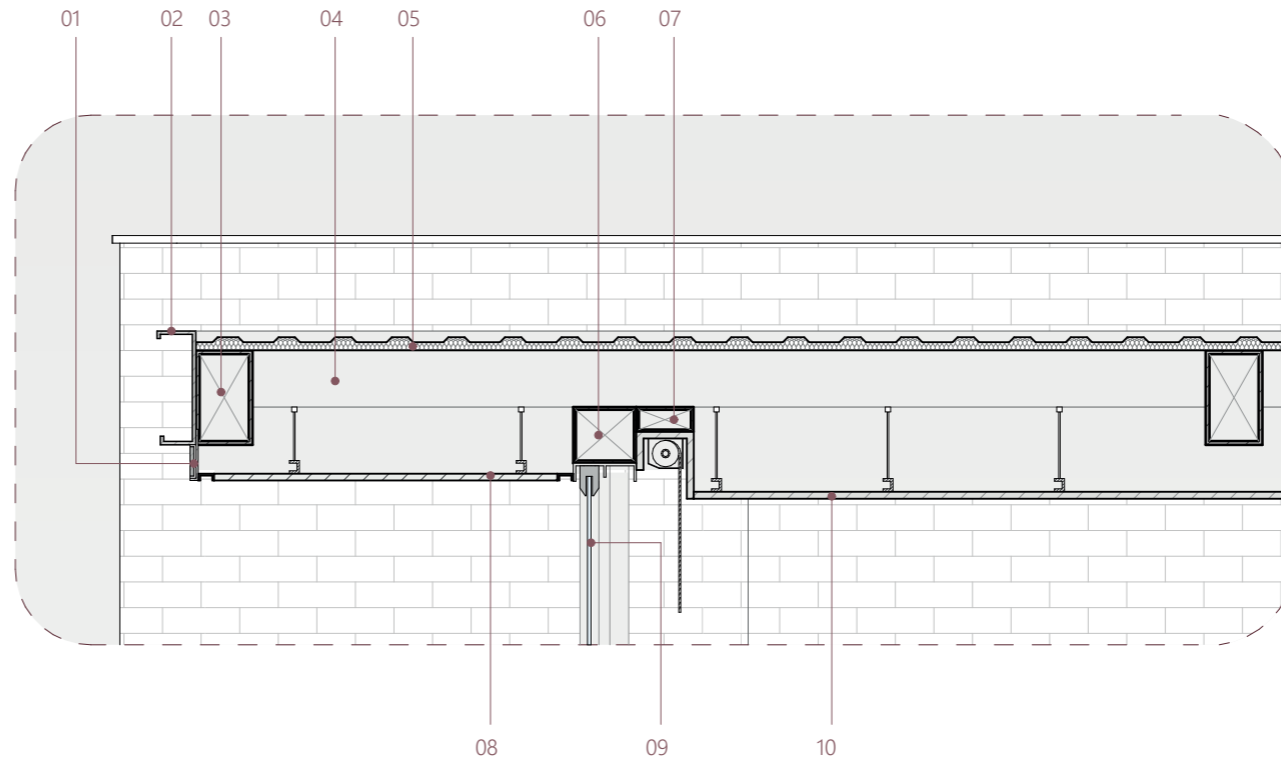
FECHA: 2026-06-10

ESCALA: 1:200

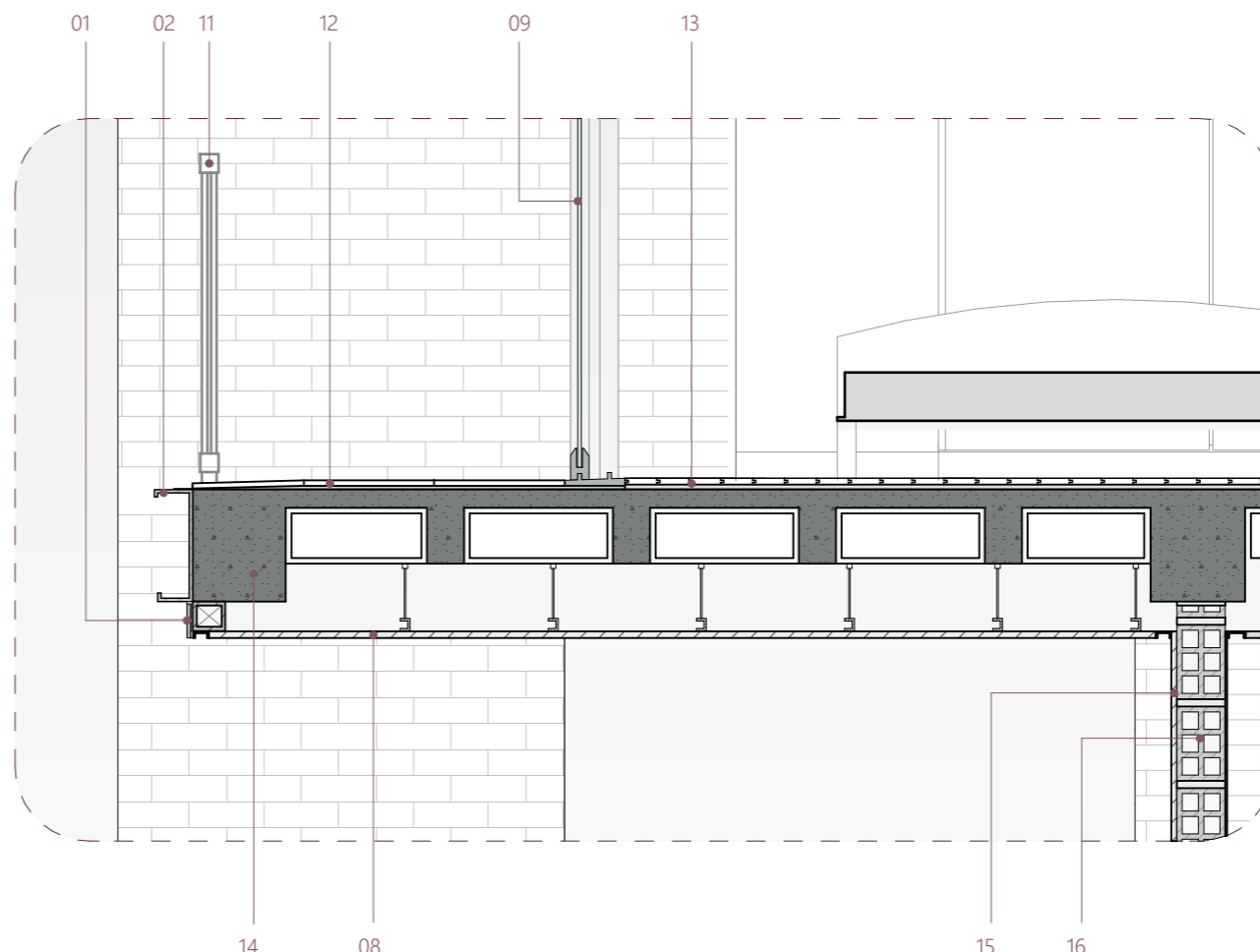
CONTENIDO: Tipología 4:
Alzado y sección



sección constructiva 01 (tipología 1)
ESCALA 1:30



detalle 01 (D-01)
ESCALA 1:20



detalle 02 (D-02)
ESCALA 1:20

LEYENDA

01. Fachaleta

Dimensión: 30x7x1cm
Material: Fachaleta de ladrillo, caja metálica de 75x75x3mm
Acabado: MK1 para impermeabilizar.
Fijación: Por pernos de anclaje a la viga de hormigón, ligante para estructura metálica y mortero.

02. Perfil G

Dimensión: 300x100x4mm
Material: Acero galvanizado
Acabado: Pintura anticorrosiva negra.
Fijación: Soldado.

03. Viga principal cubierta

Dimensión: e=250x150x3mm
Material: Tubo metálico.
Fijación: Soldado.

04. Viga secundaria cubierta

Dimensión: e=150x100x3mm
Material: Tubo metálico.
Fijación: Soldado y colocado cada 2.25m.

05. Panel Sanduche AR2000

Dimensión: e=25mm
Material: Panel sandwich de doble revestimiento metálico con lámina exterior perfilada y núcleo de PUR.
Fijación: pernos auto perforantes vistos y novatape.

06. Soporte carpintería

Dimensión: e=150x150x2mm
Material: Correa metálica tipo G.
Fijación: Soldadura.

07. Soporte cortinero

Dimensión: e=70x150x2mm
Material: Correa metálica tipo G.
Fijación: Soldadura.

08. Cielo raso exterior

Dimensión: e=2,50x0,16m e=4mm
Material: Plancha de WPC, perfil C de aluminio, luminaria LED.
Fijación: Perfiles omega, tornillos autorroscantes, tornillos auto perforantes.

09. Puerta corrediza de vidrio

Dimensión: e=6mm
Material: Vidrio templado y aluminio.
Acabado: Carpintería color negro.
Fijación: Tornillos.

10. Cielo raso interior

Dimensión: e=2,44x1,22m e=4mm
Material: Plancha de yeso cartón.
Acabado: Empastado y pintado de blanco.
Fijación: Perfiles omega, tornillos autorroscantes, tornillos auto perforantes.

11. Balcón acero inoxidable

Dimensión: 2cm de diámetro
Material: Tubo metálico + placa metálica
Acabado: Pintura anticorrosiva negra
Fijación: "Por soldadura a placa metálica.

12. Piso de balcón

Dimensión: 30x30x1cm
Material: Porcelanato, mortero de nivelación, rollo impermeabilizante 2x25
Acabado: Color gris oscuro.
Fijación: Adhesivo cementoso para porcelanato.

13. Piso flotante

Dimensión: 30x240x1,2cm
Material: Piso flotante tipo tablón.
Fijación: Sistema de encaje tipo click, sobre espuma de nivelación de poliétileno.

14. Losa nervada de hormigón

Dimensión: e=20cm
Material: Hormigón armado de 240kg/cm², casetón macizo de espuma flex de 40x40x20cm con vigas principales de 25x30cm.

15. Revestimiento pared exterior

Dimensión: 2,90x0,16m e=25mm
Material: Madera para exteriores
Acabado: Sellante impermeabilizante.
Fijación: Tornillos autorroscantes, tornillos auto perforantes.

16. Mampostería de ladrillo

Dimensión: 12x20x30cm
Material: Ladrillo, mortero, empaste y pintura.
Acabado: Enlucido, empastado y pintado en cara interior.
Fijación: mortero.

Vivienda colectiva de interés social con enfoque de género para trabajadoras del Parque Industrial

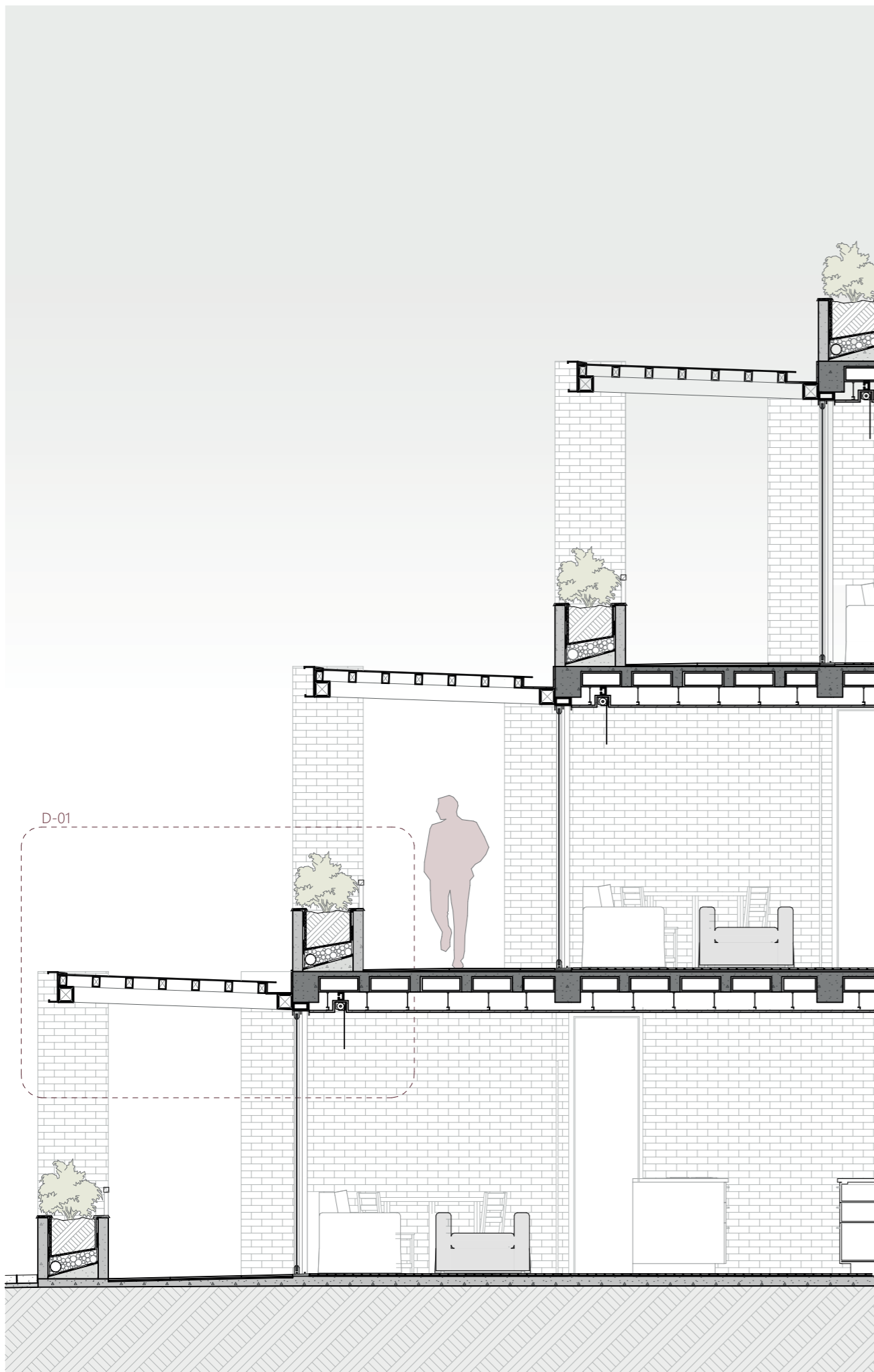
DIRECTORA: Arq. Carla Hermida

AUTORAS: Ana Isabel Villavivencio
Karen Toledo Narváz

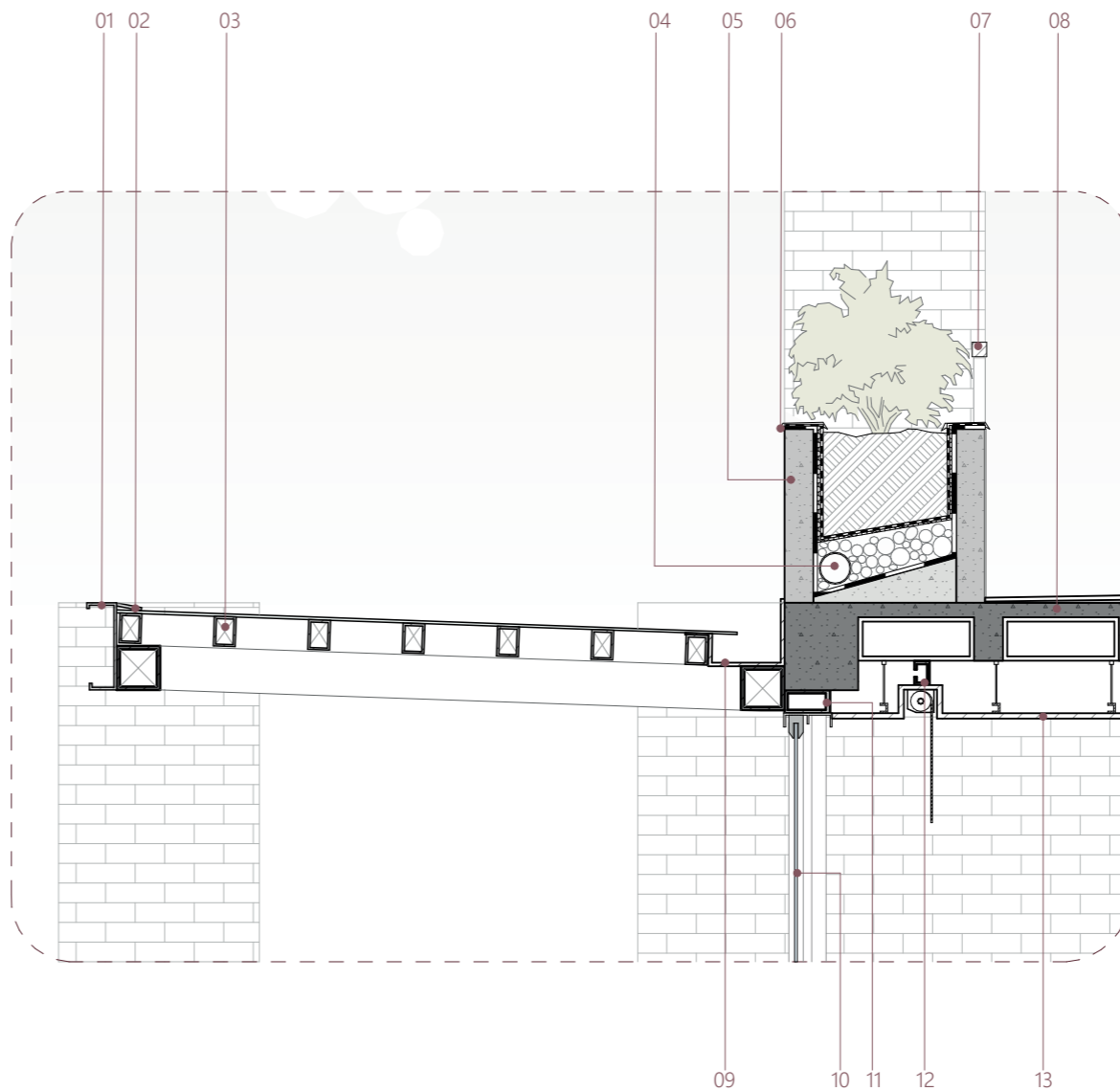
FECHA: 2026-06-10

ESCALA: LAS INDICADAS

CONTENIDO: Tipología 1:
Sección constructiva y Detalles



sección constructiva 01 (tipología 4)
ESCALA 1:50



detalle 01 (D-01)
ESCALA 1:25

LEYENDA

- | | |
|---|---|
| <p>01. Perfil G
Dimensión: 300x100x4mm
Material: Acero galvanizado
Acabado: Pintura anticorrosiva negra.
Fijación: Soldado.</p> <p>02. Platina
Dimensión: 100x6mm
Material: Acero galvanizado
Acabado: Pintura anticorrosiva negra.
Fijación: Soldado.</p> <p>03. Pérgola
Dimensión: vigas principales de 120x100mm y lamas de 100x80mm cada 30cm.
Vidrio e=6mm.
Material: Tubos metálicos y vidrio templado-laminado.
Acabado: Pintura anticorrosiva negra.
Fijación: Soldadura y silicona.</p> <p>04. Tubería para drenaje
Dimensión: Ø110mm
Material: Tubo de PVC</p> <p>05. Jardinera
Dimensión: 7,00 x 0,50 x 0,90m
Material: Hormigón armado de 240kg/cm², tierra vegetal, mortero de nivelación, rollo de impermeabilizante sika, manto de asfalto modificado con polímeros elastoméricos SBS (anti-raíz), tejidos geo sintéticos (polipropileno) Tipo NT1600 (geotextil) y un sistema de filtración mediante grava gruesa.
Acabado: Hormigón visto
Fijación: Por varillas de acero, cemento asfáltico.</p> <p>06. Goterón
Dimensión: e=2,5mm
Material: Acero galvanizado color negro.
Fijación: Silicón.</p> | <p>07. Balcón acero inoxidable
Dimensión: Ø20mm
Material: Tubo metálico + placa metálica.
Acabado: Pintura anticorrosiva negra.
Fijación: Por soldadura a placa metálica.</p> <p>08. Losa nervada de hormigón
Dimensión: e=20cm
Material: Hormigón armado de 240kg/cm², casetón macizo de espuma flex de 40x40x20cm con vigas principales de 25x30cm.
Fijación: Por varillas de acero.</p> <p>09. Canal de recolección de agua lluvia
Dimensión: 250x100x3mm
Material: Acero galvanizado negro.
Fijación: Soldadura.</p> <p>10. Puerta corrediza de vidrio
Dimensión: e=6mm
Material: Vidrio templado y aluminio color negro.
Fijación: Tornillos.</p> <p>11. Soporte carpintería
Dimensión: e=160x80x2mm
Material: Tubo metálico.
Fijación: Soldado.</p> <p>12. Soporte cortinero
Dimensión: e=125x50x2mm
Material: Correa metálica tipo G.
Fijación: Soldado.</p> <p>13. Cielo raso en interior
Dimensión: e=2,44x1,22m e=4mm
Material: Plancha de yeso cartón.
Acabado: Empastado y pintado de blanco.
Fijación: Perfiles omega, tornillos autorroscantes, tornillos autopercutores.</p> |
|---|---|

Vivienda colectiva de interés social con enfoque de género para trabajadoras del Parque Industrial

DIRECTORA: Arq. Carla Hermida
AUTORAS: Ana Isabel Villavivencio
Karen Toledo Narváez
FECHA: 2026-06-10
ESCALA: LAS INDICADAS

CONTENIDO: Tipología 4:
Sección constructiva y Detalle