



UNIVERSIDAD
DEL AZUAY

FACULTAD DE
ARQUITECTURA

AUTORES:

Daniel Esteban Maldonado Arévalo.

José David Palacios Cueva.

DIRECTORA:

Arq. Isabel Carrasco Vintimilla.

Proyecto final de carrera previo a la obtención
del título de arquitectos.

Escuela de Arquitectura.

Cuenca, Ecuador 2026

Tomo II



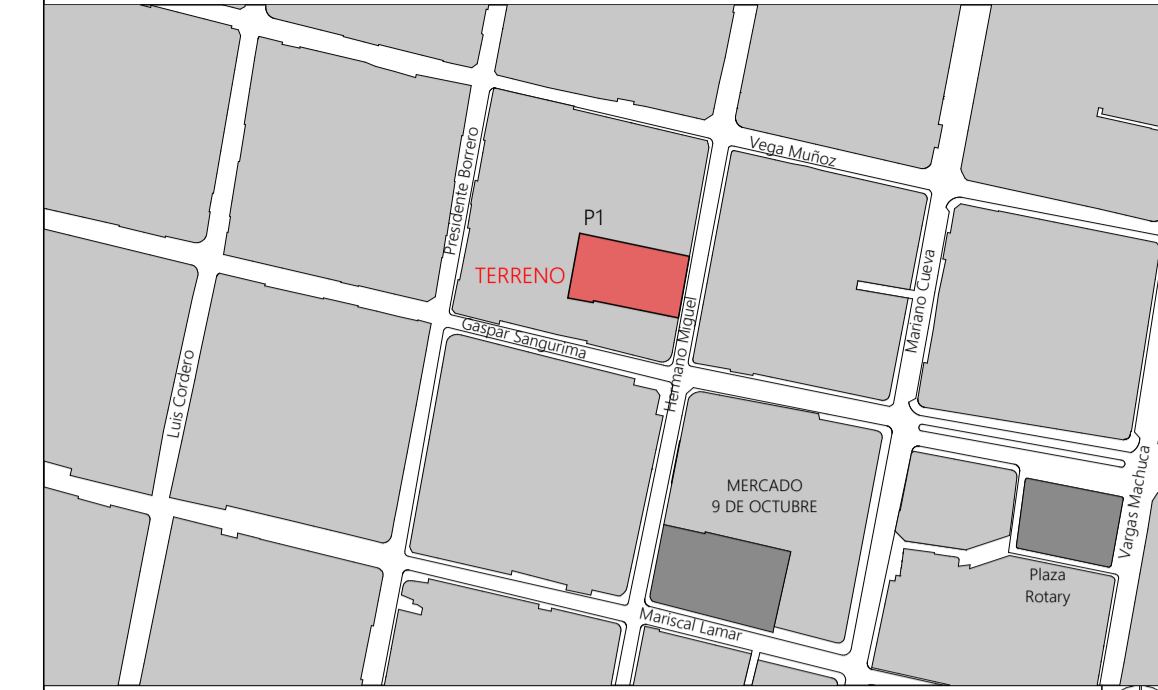
Vivienda colectiva para mujeres jefas de hogar en la zona del Mercado 9 de Octubre

PLANTA BAJA



Planta baja
1:100

UBICACIÓN



Parroquia: El Sagrario

Coordenadas: X= 79.0014389; Y= 2.8941556

LISTADO DE LÁMINAS

ARQ.1	EMPLAZAMIENTO
ARQ.2	PLANTA BAJA
ARQ.3	PRIMERA PLANTA ALTA
ARQ.4	SEGUNDA PLANTA ALTA
ARQ.5	TERCERA PLANTA ALTA
ARQ.6	ALZADO BLOQUE 01
ARQ.7	ALZADO BLOQUE 02
ARQ.8	ALZADO BLOQUE 03
ARQ.9	SECCIÓN LONGITUDINAL
ARQ.10	SECCIÓN TRANSVERSAL
ARQ.11	SECCIÓN CONSTRUCTIVA
ARQ.12	IMÁGENES
ARQ.13	IMÁGENES 2
ARQ.14	IMÁGENES 3
ARQ.15	IMÁGENES 4
ARQ.16	IMÁGENES 5

CUADRO DE ÁREAS

CLAVE CATASTRAL:	#Clave Catastral	TIPO DE INTERVENCIÓN:	CONJUNTO HABITACIONAL	COS (%)	
ÁREA TOTAL DEL PREDIO:	1529,95 m ²	ÁREA EDIFICABLE:			
ÁFECCIONES:	m ²	ÁREA NO EDIFICABLE:			
		REFORMA (m ²)	AMPLIAC. (m ²)	ÁREAS LIBRES	
		(Si aplica)		ÁREA VERDE (m ²)	
				GARAJE EXTERIOR (m ²)	
				PLAZAS CAMINOS (m ²)	
				CIRCUL. (m ²)	
PISO	ÁREA BRUTA (m ²)	ESTADO ACTUAL (Aprobado)(m ²)			
PLANTA BAJA	877,50			165,181	242,294
PLANTA ALTA 01	1012,50				204,60
PLANTA ALTA 02	1012,50				204,60
PLANTA ALTA 03	455,60				62,63
TOTALES (m²)	3358,10			TOTAL ÁREAS LIBRES:	714,20

UBICACIÓN

G	Generador
T	Transformador
R	Cuarto de racks
D	Ductos
C	Tapa cisterna
B	Bomba

Vivienda colectiva para mujeres jefas de hogar en la zona del Mercado 9 de Octubre - Vivienda social

Taller de graduación

ESCALA: 1:100, 1:3500

OBSERVACIONES:

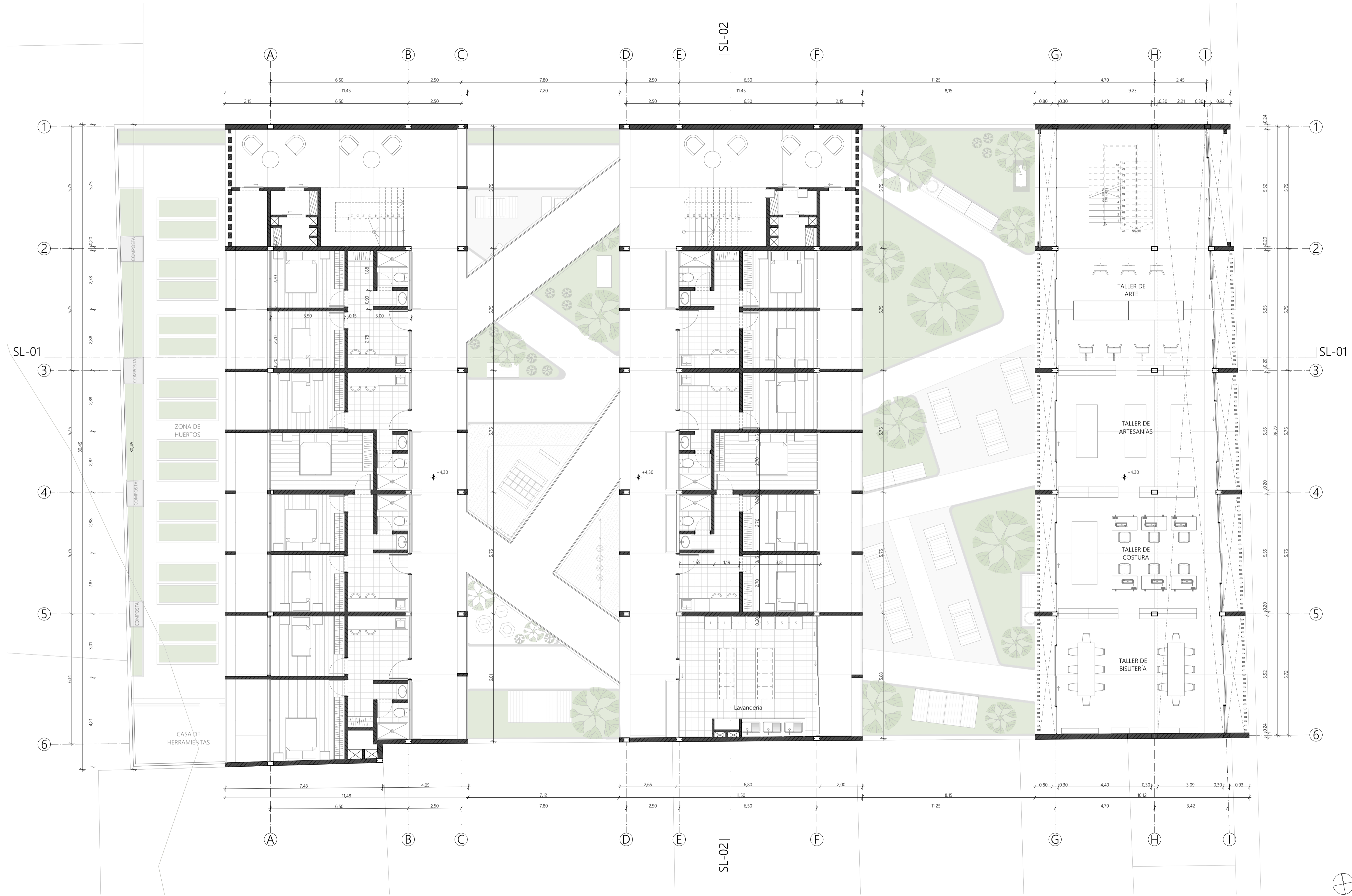


DIS: Daniel Maldonado, David Palacios
DIB: Arq. Daniel Maldonado, David Palacios
REV: María Isabel Carrasco Vintimilla

CONTIENE:

Cuenca, 3/6/2026

ARQ - 2/13



Primera Planta Alta
1:100

Vivienda colectiva para mujeres jefas de hogar en la zona del Mercado 9 de Octubre - Vivienda social

PROPIETARIO: Sr.(a) Taller de graduación

ESCALA: 1:100

OBSERVACIONES:



DIS: Daniel Maldonado David Palacios
DIB: Arq. Daniel Maldonado David Palacios
REV: Daniel Maldonado David Palacios

CONTIENE:
Primera Planta Alta, Planta 0.00 (12)

Cuenca, 3/6/2026

ARQ - 3/13



Segunda Planta Alta
1:100

Vivienda colectiva para mujeres jefas de hogar en la zona del Mercado 9 de Octubre - Vivienda social

PROPIETARIO: Sr.(a) Taller de graduación

ESCALA: 1:100

OBSERVACIONES:

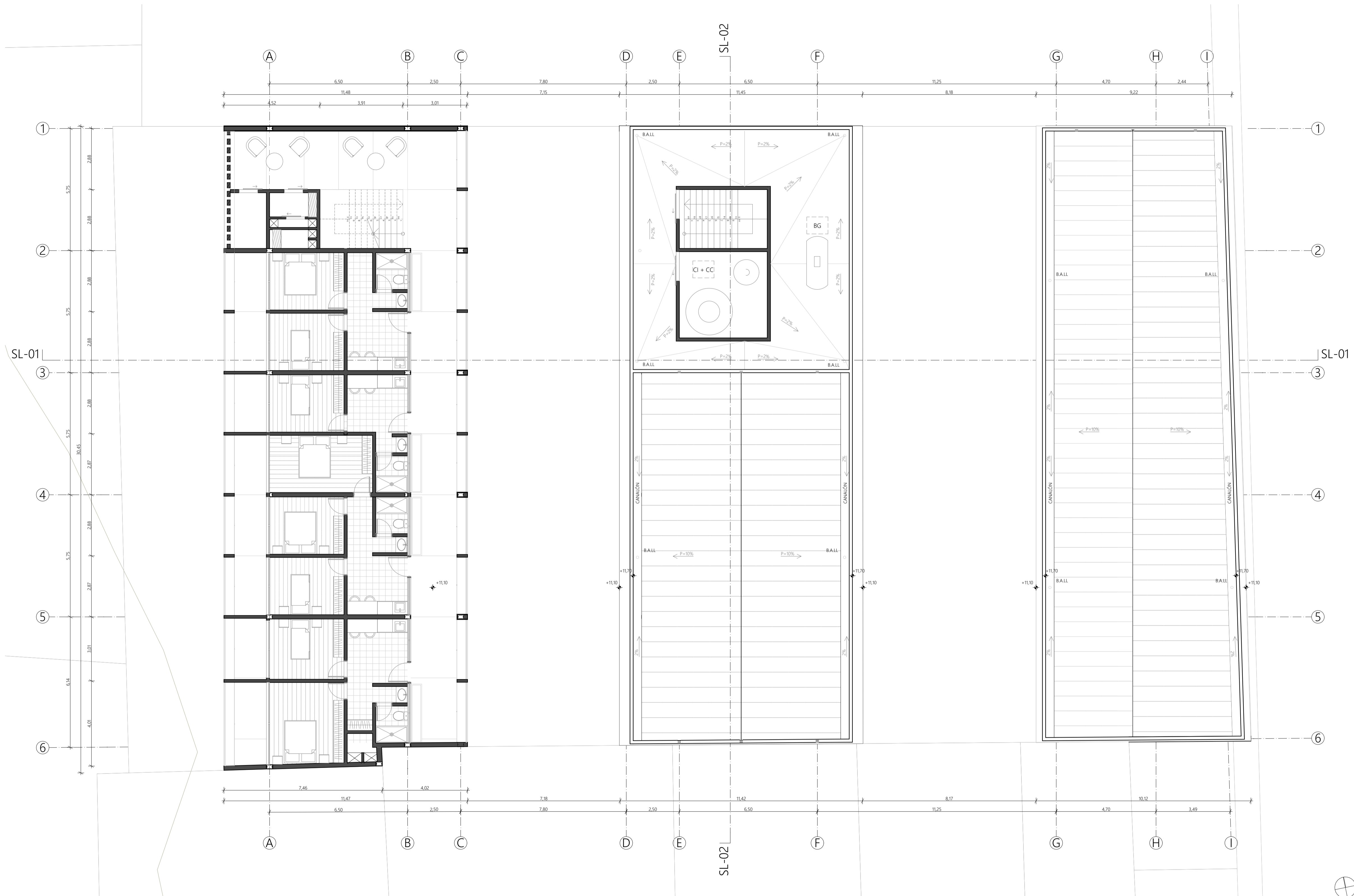


DIS: Daniel Maldonado David Palacios
DIB: Arq. Daniel Maldonado David Palacios
REV: Daniel Maldonado David Palacios

CONTIENE:
Segunda Planta Alta

Cuenca, 3/6/2026

ARQ - 4/13



Tercera Planta Alta
1:100

Vivienda colectiva para mujeres jefas de hogar en la zona del Mercado 9 de Octubre - Vivienda social

PROPIETARIO: Sr.(a) Taller de graduación

ESCALA: 1:100

OBSERVACIONES:

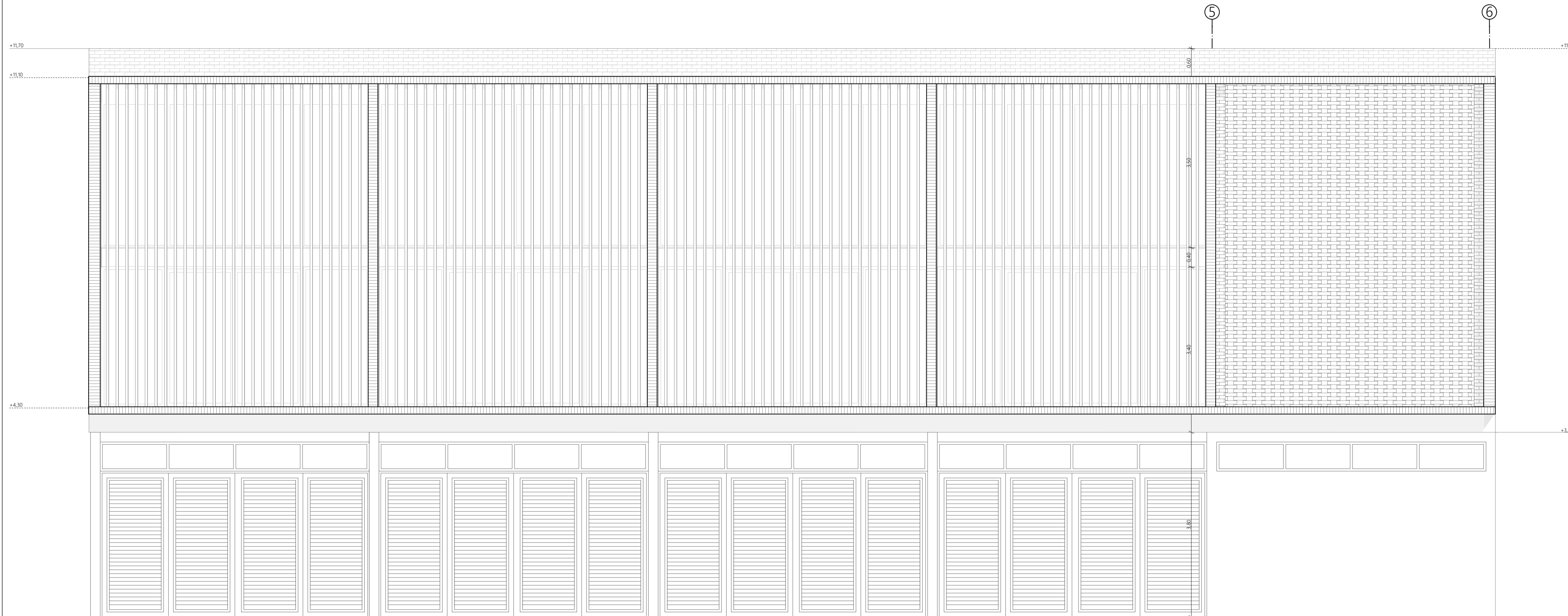


DIS: Daniel Maldonado David Palacios
DIB: Arq. Daniel Maldonado David Palacios
REV: Daniel Maldonado David Palacios

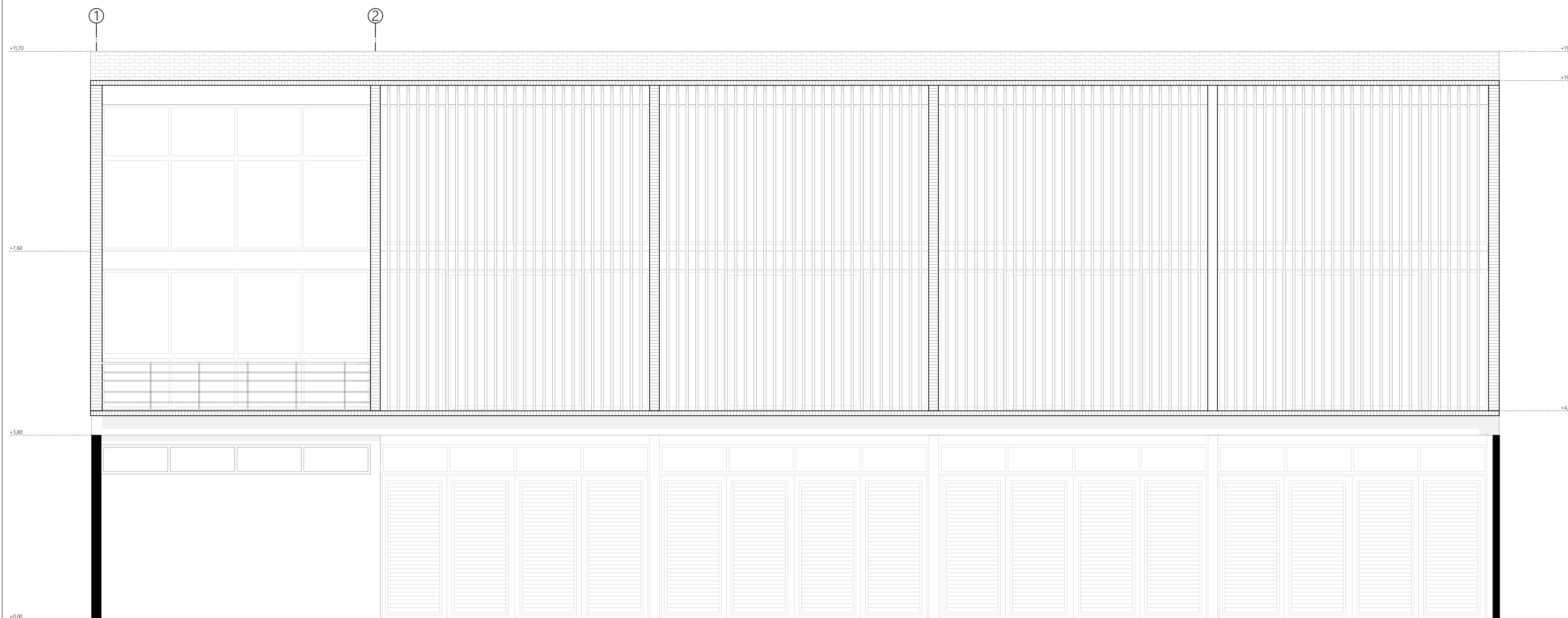
CONTIENE:
Tercera Planta Alta

Cuenca, 3/6/2026

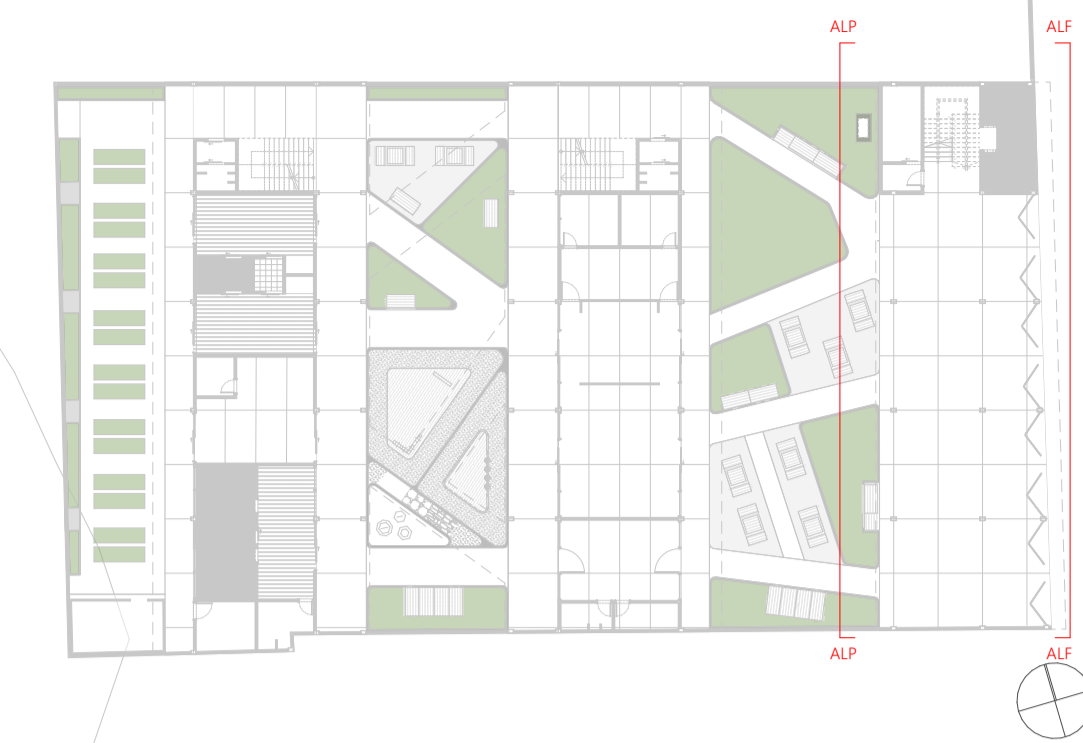
ARQ - 5/13



ALZADO FRONTAL
1:50



ALZADO POSTERIOR (1)
1:50



Vivienda colectiva para mujeres jefas de hogar en la zona del Mercado 9 de Octubre - Vivienda social

PROPIETARIO: Sr.(a) Taller de graduación

ESCALA: 1:50

OBSERVACIONES:



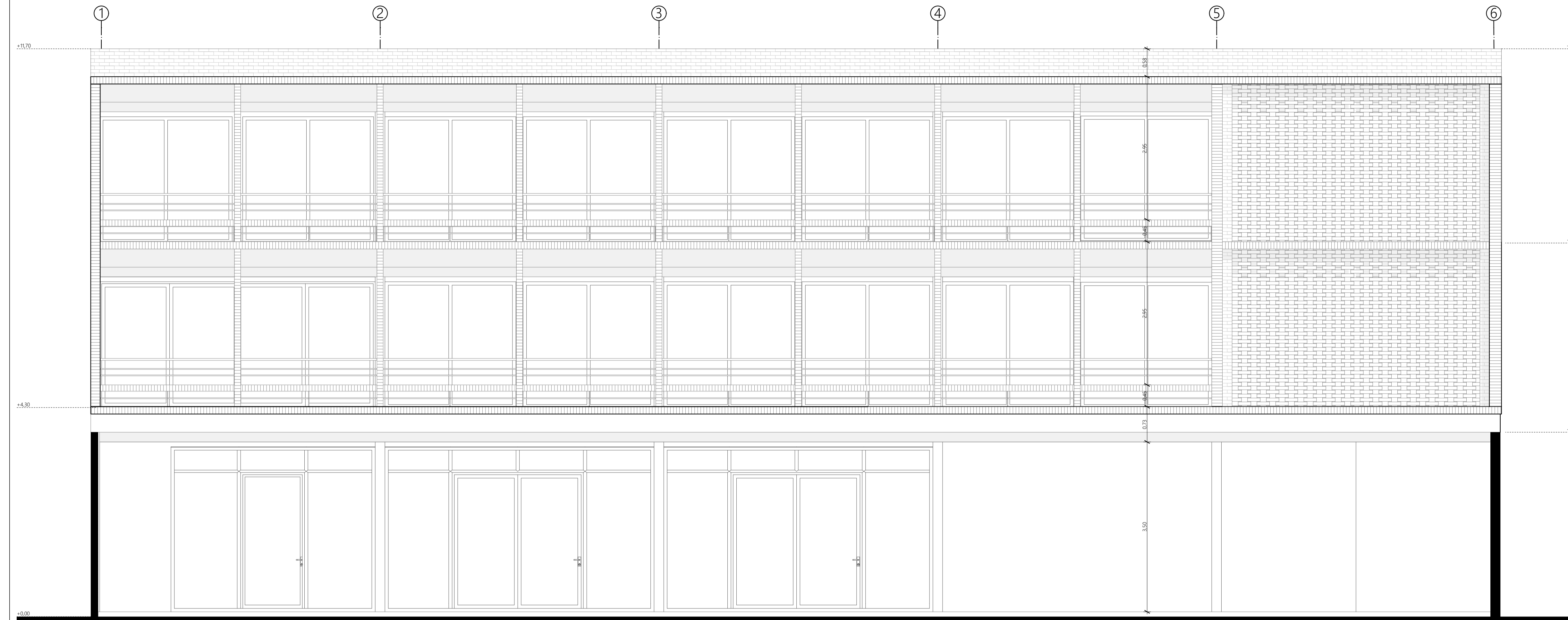
DIS: Daniel Maldonado David Palacios
DIB: Arq. Daniel Maldonado David Palacios
REV: Daniel Maldonado David Palacios

CONTIENE:
ALZADO FRONTAL, ALZADO POSTERIOR

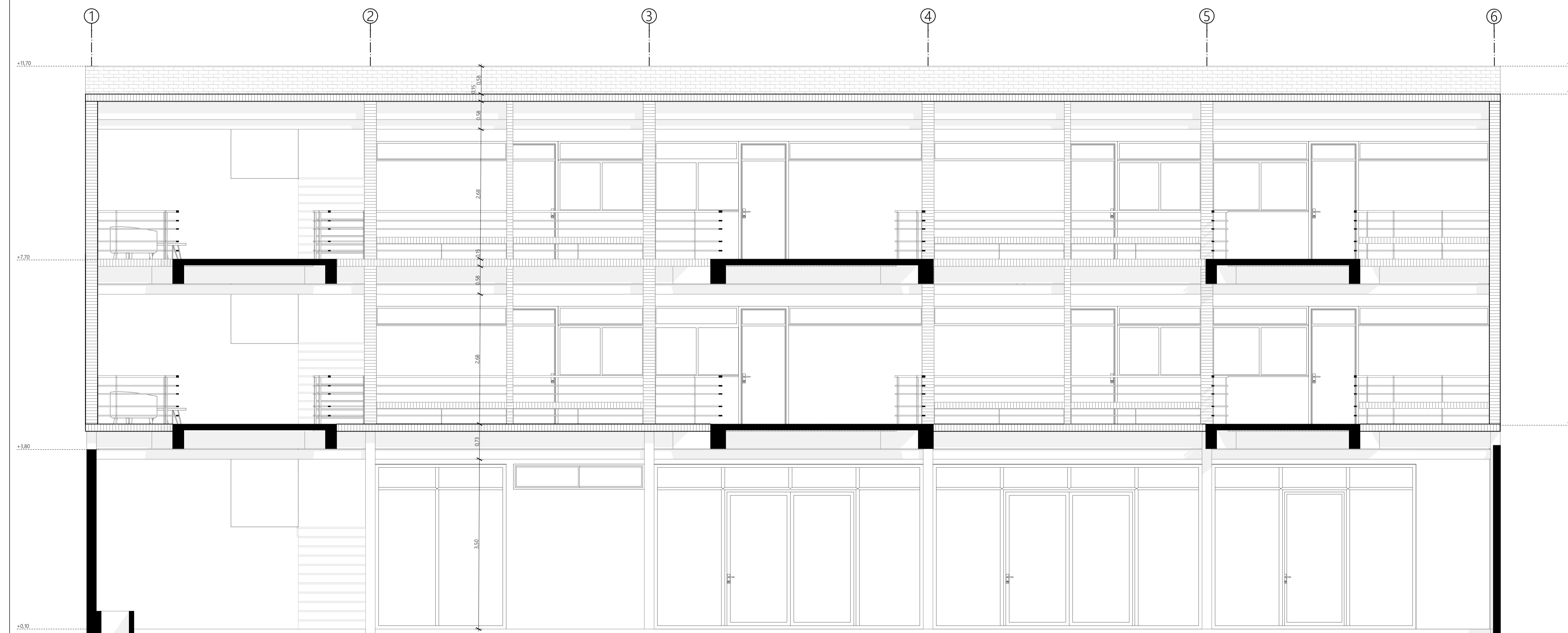
Cuenca, 3/6/2026

ARQ - 6/13

ALZADO BLOQUE 02

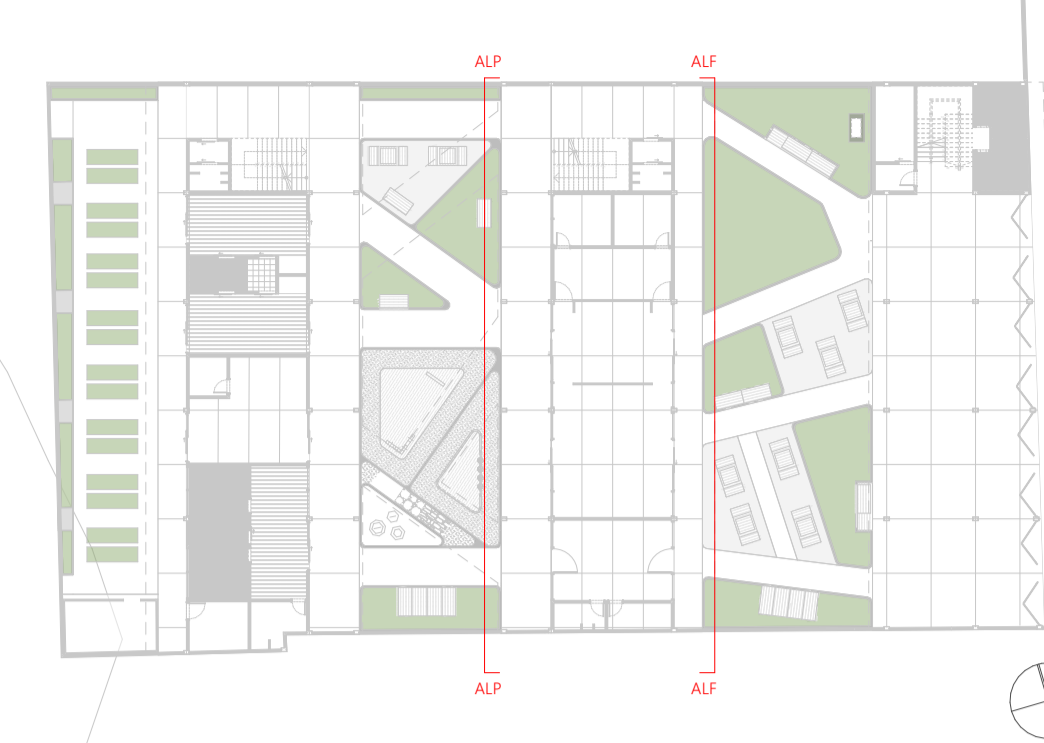


ALZADO FRONTAL
1:50



ALZADO POSTERIOR
1:50

PLANTA DE REFERENCIA



Vivienda colectiva para mujeres jefas de hogar en la zona del Mercado 9 de Octubre - Vivienda social

PROPIETARIO: Sr.(a) Taller de graduación

ESCALA: 1:50

OBSERVACIONES:

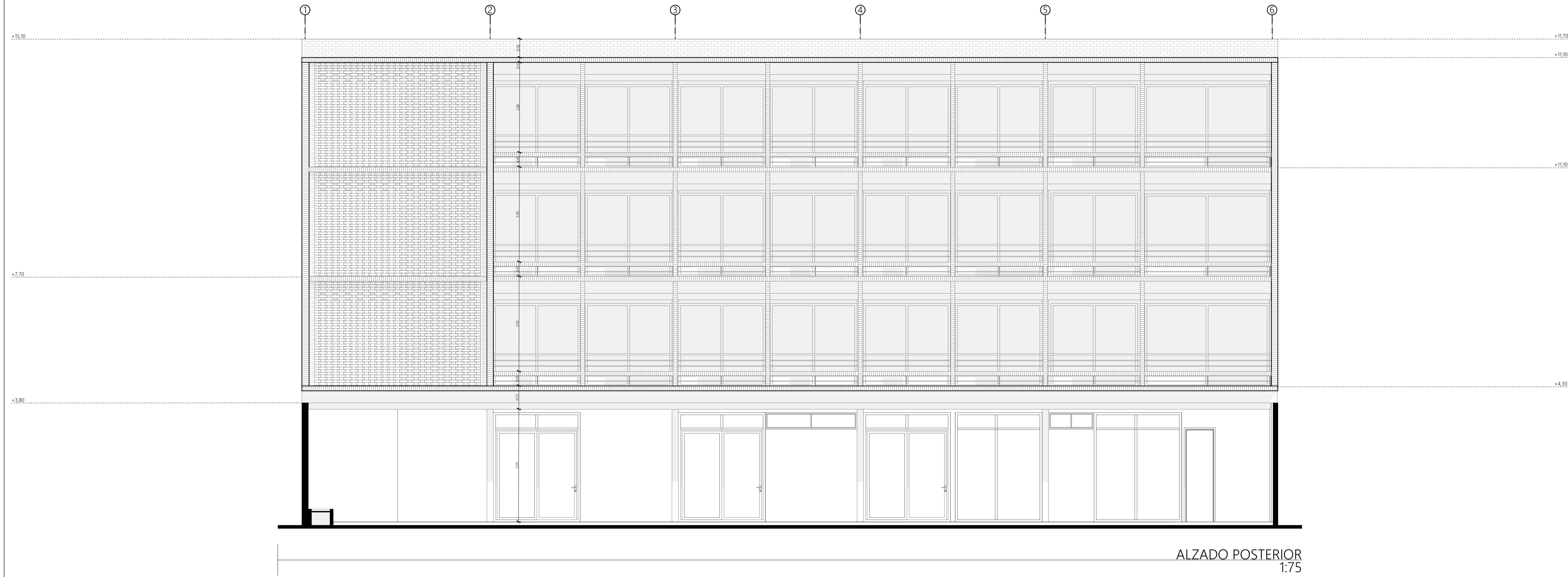
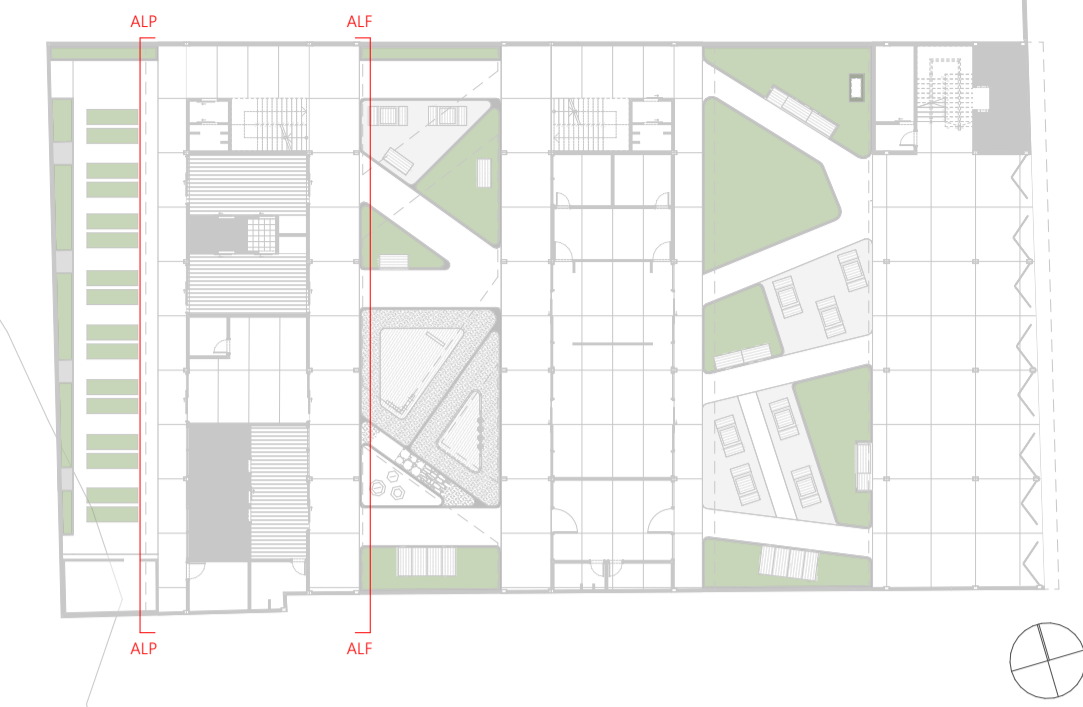


DIS: Daniel Maldonado David Palacios
DIB: Arq. Daniel Maldonado David Palacios
REV: Daniel Maldonado David Palacios

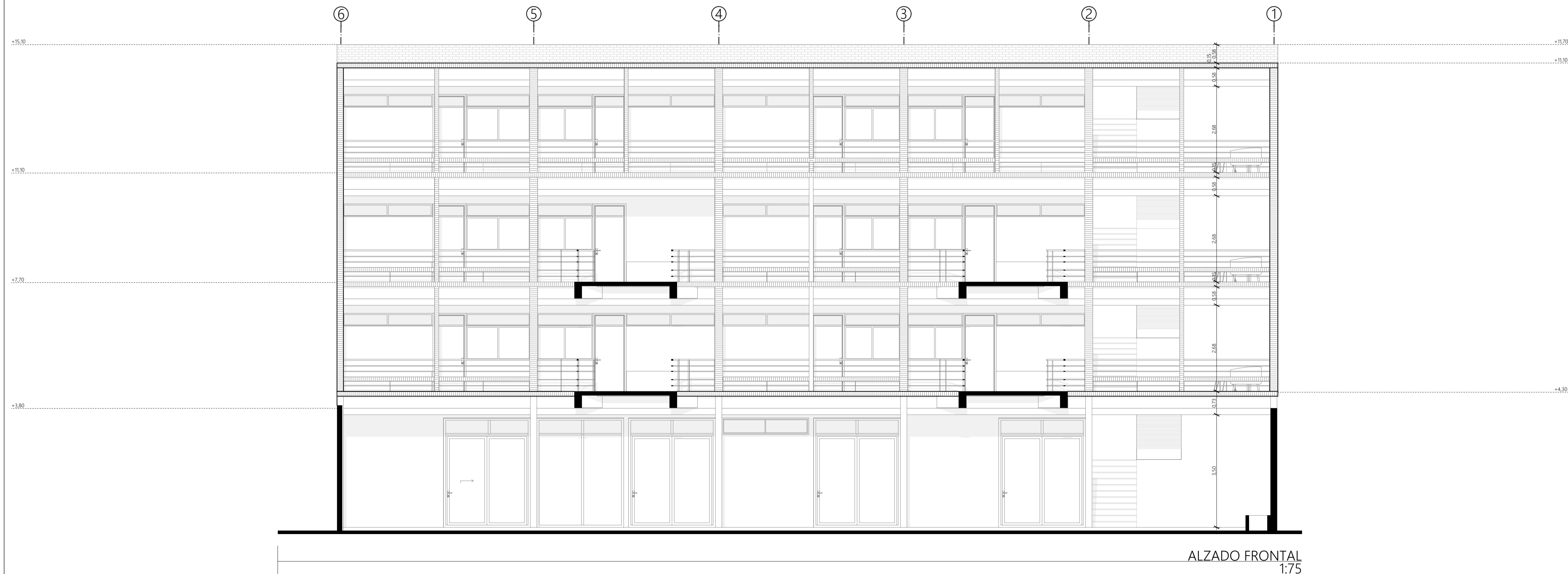
CONTIENE:
ALZADO FRONTAL, ALZADO POSTERIOR

Cuenca, 3/6/2026

ARQ - 7/13



ALZADO POSTERIOR
1:75



ALZADO FRONTAL
1:75

Vivienda colectiva para mujeres jefas de hogar en la zona del Mercado 9 de Octubre - Vivienda social

PROPIETARIO: Sr.(a) Taller de graduación

ESCALA: 1:75

OBSERVACIONES:



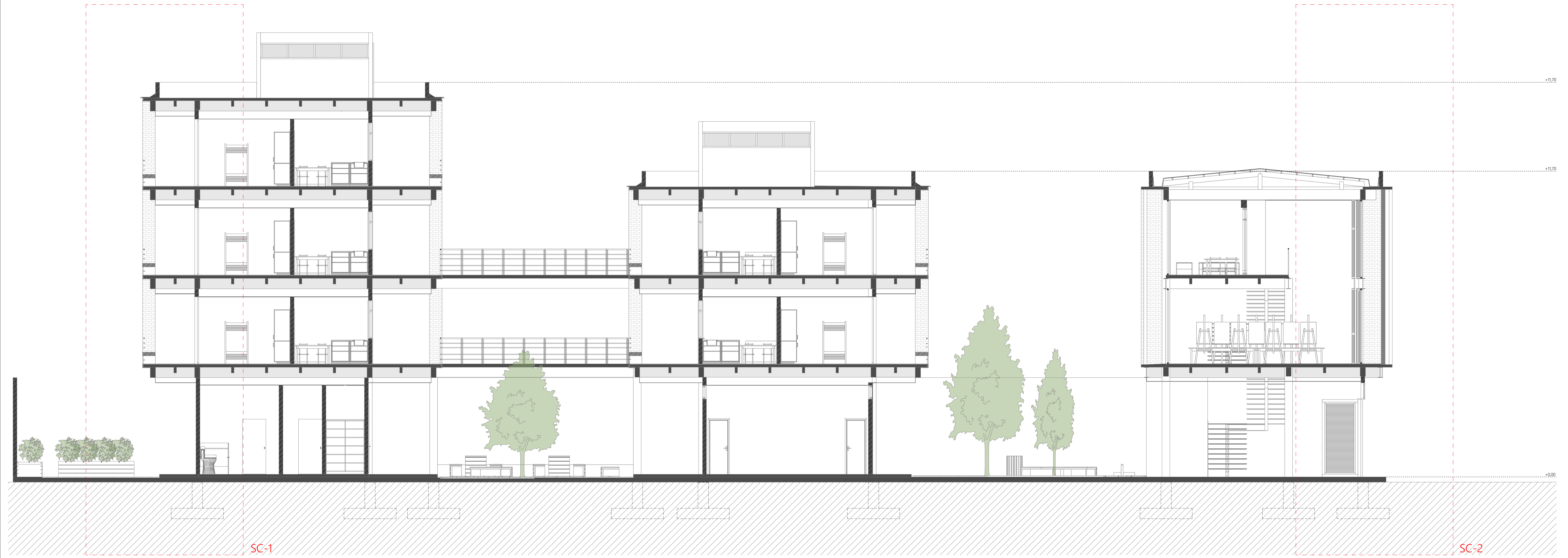
DIS: Daniel Maldonado David Palacios
DIB: Arq. Daniel Maldonado David Palacios
REV: Daniel Maldonado David Palacios

CONTIENE:
ALZADO POSTERIOR, ALZADO FRONTAL

Cuenca, 3/6/2026

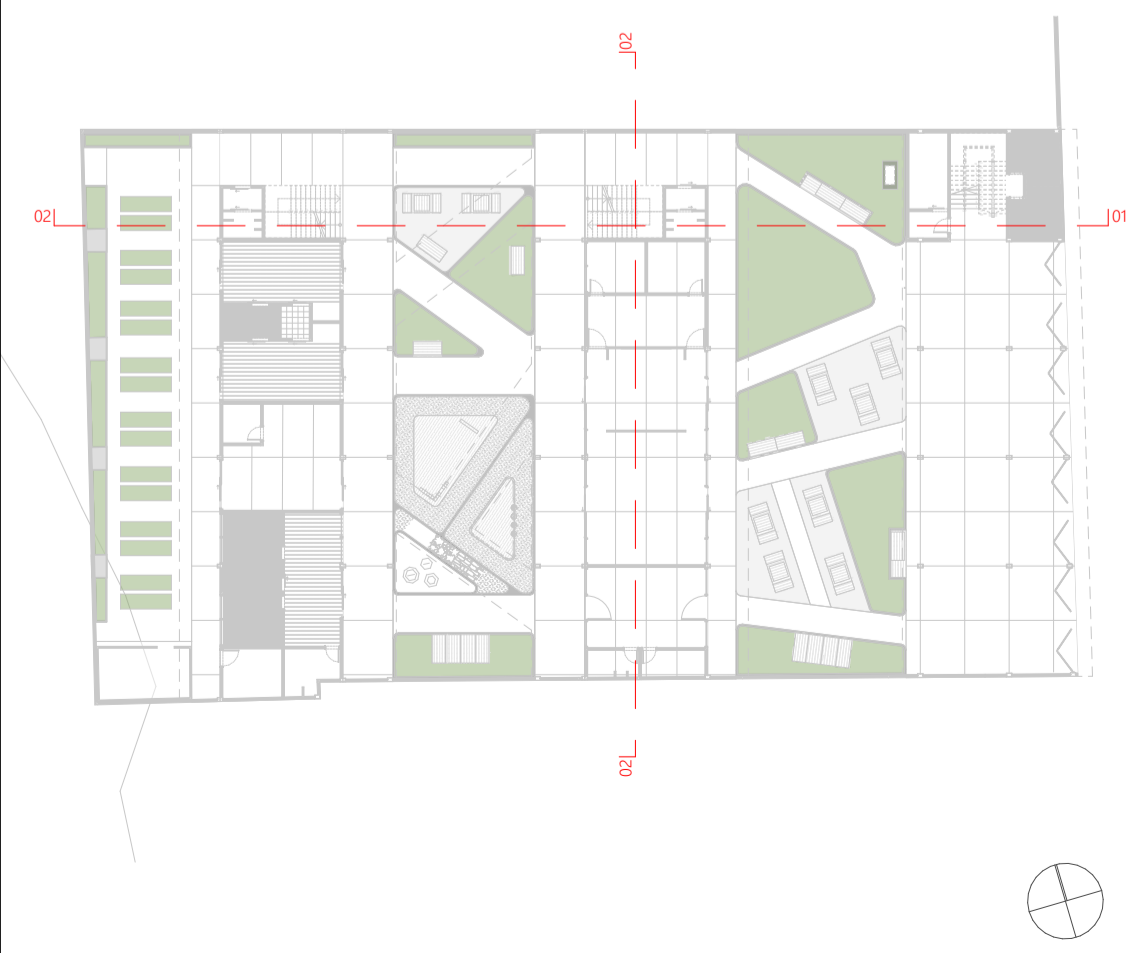
ARQ - 8/13

SECCIÓN LONGITUDINAL



SL01
1:75

PLANTA DE REFERENCIA



Vivienda colectiva para mujeres jefas de hogar en la zona del Mercado 9 de Octubre - Vivienda social

PROPIETARIO: Sr.(a) Taller de graduación

ESCALA: 1:75

OBSERVACIONES:



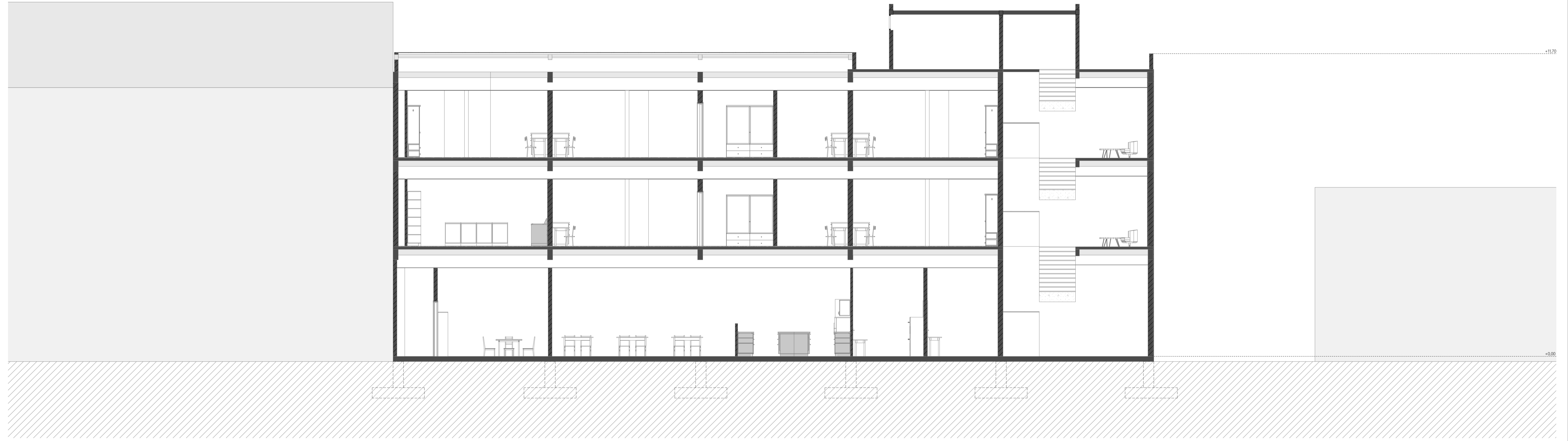
DIS: Daniel Maldonado David Palacios
DIB: Arq. Daniel Maldonado David Palacios
REV: Daniel Maldonado David Palacios

CONTIENE:
SL01

Cuenca, 3/6/2026

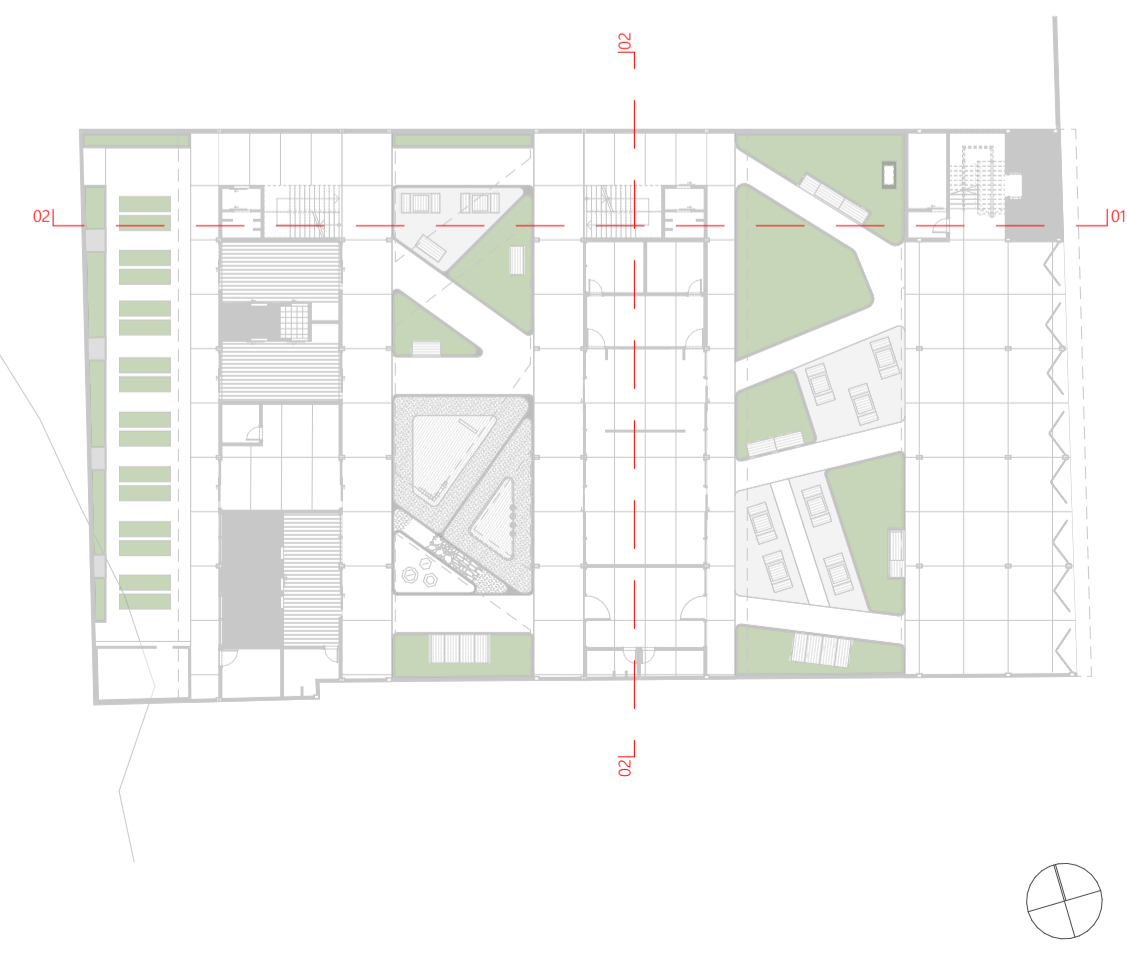
ARQ - 9/13

SECCIÓN TRASNVERSAL



SL01
1:75

PLANTA DE REFERENCIA



Vivienda colectiva para mujeres jefas de hogar en la zona del Mercado 9 de Octubre - Vivienda social

PROPIETARIO: Sr.(a) Taller de graduación

ESCALA: 1:75

OBSERVACIONES:



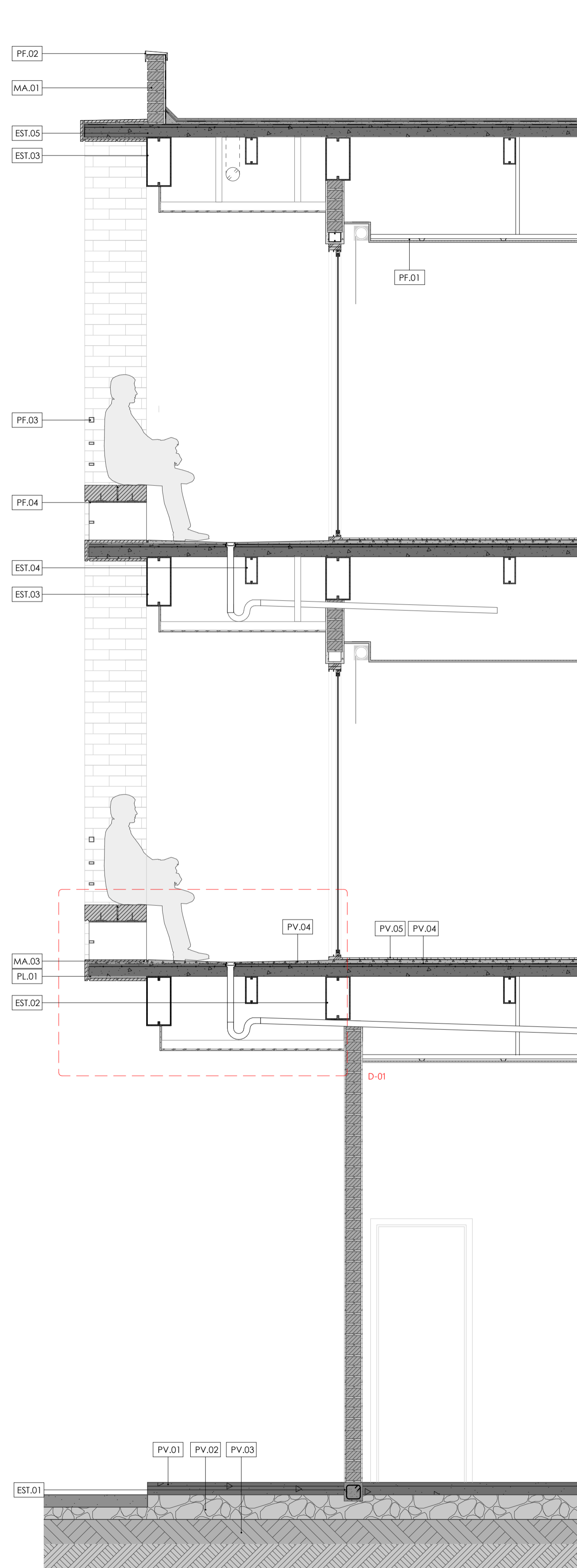
DIS: Daniel Maldonado David Palacios
DIB: Arq. Daniel Maldonado David Palacios
REV: Daniel Maldonado David Palacios

CONTIENE:
SL01

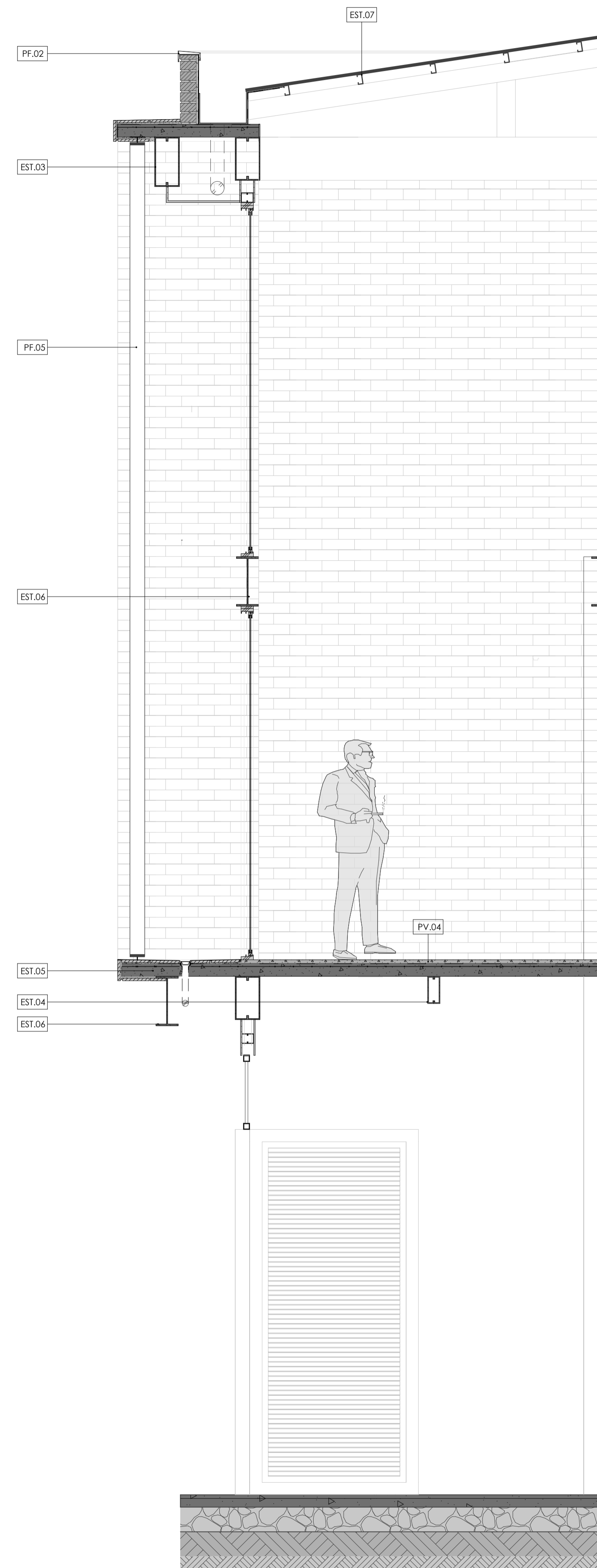
Cuenca, 3/6/2026

ARQ - 10/13

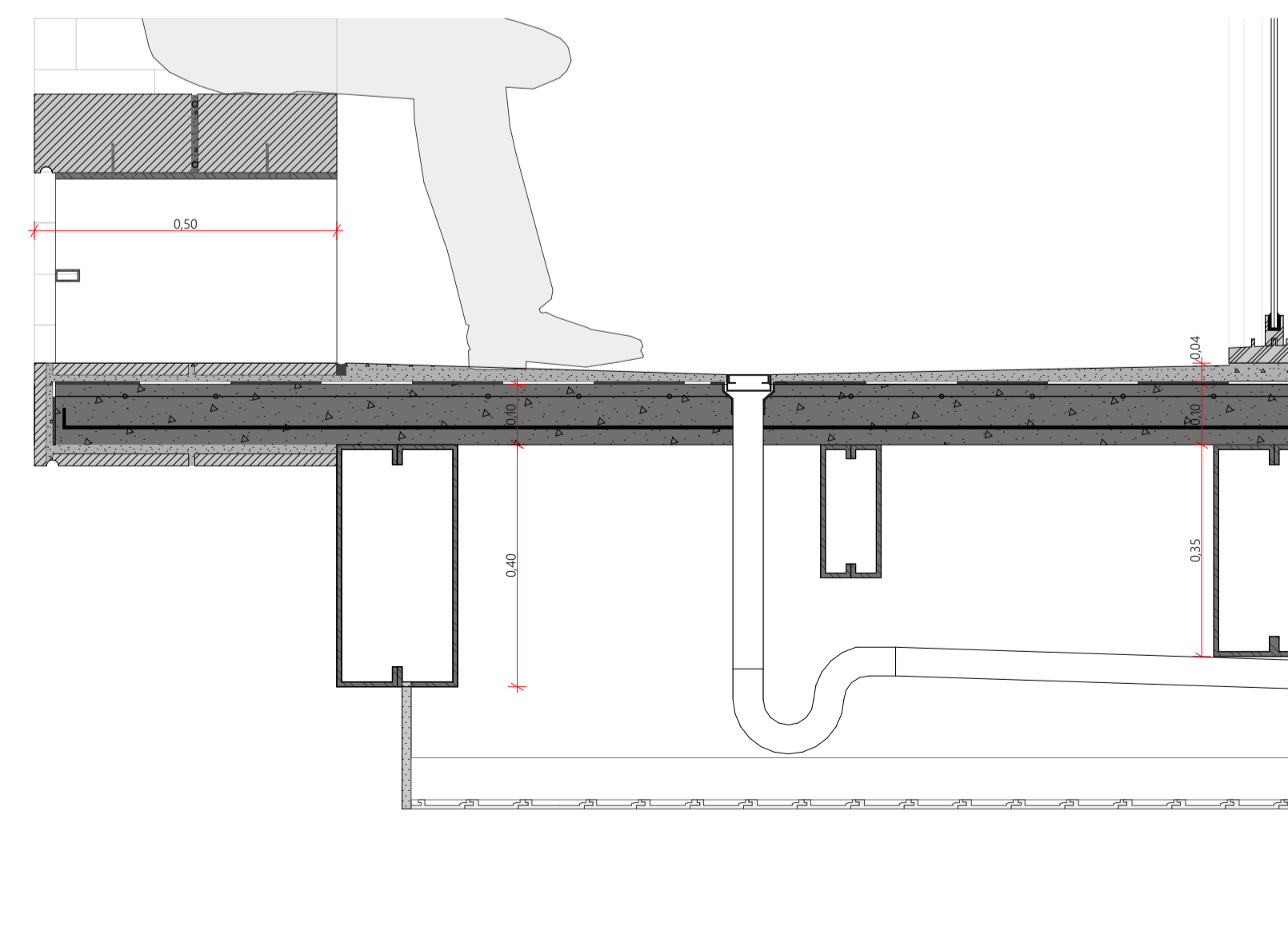
SECCIÓN CONSTRUCTIVA



SC1
1:25



SC2
1:25



Detalle
1:10

ESTRUCTURA

- EST.01 CADENA HORMIGÓN
Material: Hormigón armado 180 kg/cm²
Dimensión: 15 x 15 cm
Fijación: En obra
Acabado: Material
 - EST.02 VIGA ACERO CAJA
Material: Acero
Dimensión: 35 x 20 cm
Fijación: En obra
Acabado: 2 manos de pintura gris ratón anticorrosiva
 - EST.03 VIGA ACERO VOLADO CAJA
Material: Acero
Dimensión: 40 x 20 cm
Fijación: En obra
Acabado: 2 manos de gris ratón anticorrosiva
 - EST.04 VIGUETA ACERO CAJA
Material: Acero
Dimensión: 20 x 10 cm
Fijación: En obra
Acabado: 2 manos de gris ratón anticorrosiva
 - EST.05 LOSA DE HORMIGÓN (NOVALOSA)
Material: Hormigón armado 180 kg/cm²
Dimensión: 10 cm + 3cm de espesor
Fijación: En obra
Acabado: Pulido
 - EST.06 VIGA IPE 400
Material: Acero
Dimensión: 40 x 15cm
Fijación: En obra
Acabado: 2 manos de gris ratón anticorrosiva
 - EST.06 CORREA G
Material: Acero
Dimensión: 10 x 6cm
Fijación: En obra
Acabado: 2 manos de pintura anticorrosiva
- ## PAVIMENTOS
- PV.01 FUNDICIÓN DE LOSA MACIZA
Material: Hormigón 150 kg/cm²
Dimensión: 10 cm
Fijación: En obra
Acabado: Pulido
 - PV.02 MATERIAL DE MEJORAMIENTO
Material: Ripio
Dimensión: 20 cm
Fijación: En obra
Acabado: Natural
 - PV.03 FIRME DE TIERRA COMPACTA
Material: Tierra
Dimensión: 20 cm
Fijación: En obra
Acabado: Natural
 - PV.04 HORMIGÓN DE PENDIENTE
Material: Hormigón pendiente
Dimensión: 3 cm
Fijación: En obra
Acabado: Pulido
 - PV.05 PISO AMADERADO WPC
Material: WPC
Dimensión: 2 mm
Fijación: Machimbrado
Acabado: Material

MAMPOSTERÍA

- MA.01 LADRILLO ARTESANAL
Material: LADRILLO (ARCILLA)
Dimensión: 25 x 7 x 13 cm
Fijación: Hormigón relación 1:3
Acabado: Visto
- MA.02 LADRILLO ARTESANAL MACIZO
Material: LADRILLO (ARCILLA)
Dimensión: 25 x 7 x 13 cm
Fijación: Hormigón relación 1:3
Acabado: Enlucido y pintado de blanco
- MA.02 FACHALETA ARTESANAL MACIZO
Material: LADRILLO (ARCILLA)
Dimensión: 25 x 7 x 2.5cm
Fijación: Hormigón relación 1:3
Acabado: Visto

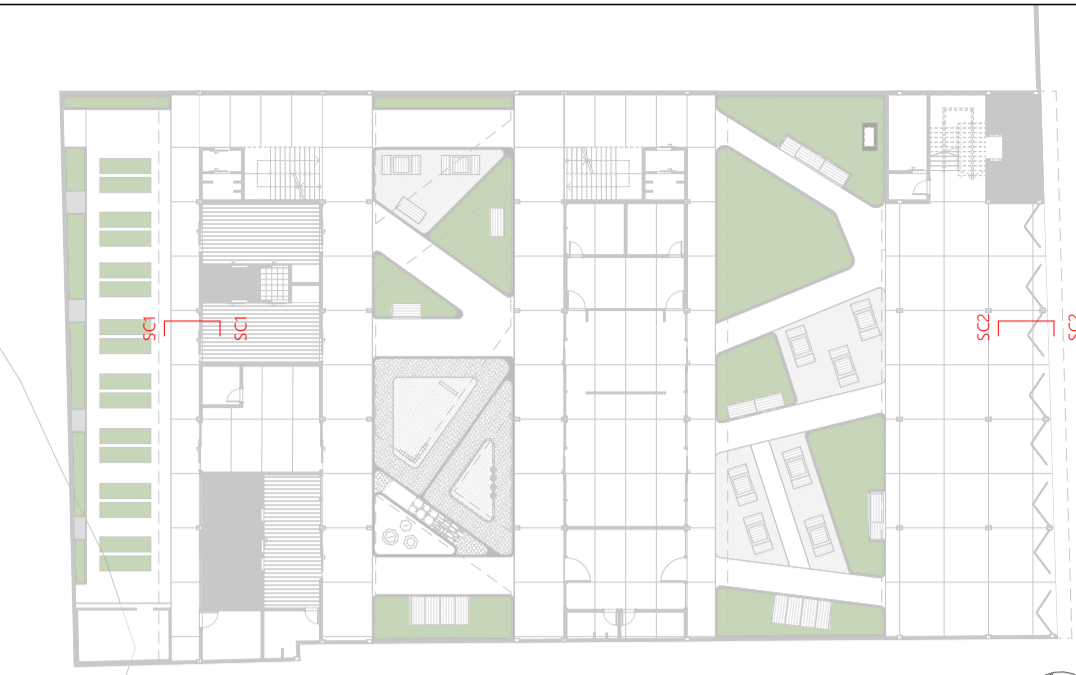
PERFILES

- PF.01 ESTRUCTURA CIELO RASO
Material: Perfiles aluminio
Dimensión: 5X5cm
Fijación: Tornillos autorroscables 1 pulgada
Acabado: Natural
- PF.02 GOTERÓN
Material: Latón
Dimensión: 15x10 cm
Fijación: Tornillos autorroscables 1 pulgada
Acabado: 2 manos de pintura gris anticorrosiva
- PF.03 BARRANDAL DE ACERO GALVANIZADO
Material: Acero galvanizado
Dimensión: 3 x 2.5 cm
Fijación: Soldado a estructura principal
Acabado: 2 manos de pintura gris anticorrosiva
- PF.04 PLATINA ACERO
Material: Acero galvanizado
Dimensión: 50 x 8 mm
Fijación: Soldado a estructura principal
Acabado: 2 manos de pintura anticorrosiva
- PF.05 LAMAS ALUMINIO
Material: Aluminio
Dimensión: 12 x 8 mm
Fijación: Soldado a losa volada
Acabado: 2 manos de pintura anticorrosiva gris

PLANCHAS

- PL.01 PLACA COLABORANTE NOVALOSA
Material: Acero galvanizado
Dimensión: 6 x 1 m
Fijación: Tornillos autorroscables 1 1/2 pulgadas
Acabado: natural placa
- PL.02 YESO CARTÓN
Material: Aglomerado
Dimensión: 1.22 x 2.44
Fijación: Tornillos autorroscables 1 pulgada
Acabado: Empastado y pintado de blanco
- PL.03 PLANCHA GALVALUM TIRO ALTO
Material: Acero - Aluminio
Dimensión: 3 x 6 m
Fijación: Pernos auto perforantes
Acabado: Material

PLANTA DE REFERENCIA



Vivienda colectiva para mujeres jefas de hogar en la zona del Mercado 9 de Octubre - Vivienda social

PROPIETARIO: Sr.(a) Taller de graduación

ESCALA: 1:25, 1:10

OBSERVACIONES:



DIS: Daniel Maldonado David Palacios
DIB: Arq. Daniel Maldonado David Palacios
REV: Daniel Maldonado David Palacios

CONTIENE:
SC1, SC2, Detalle

Cuenca, 3/6/2026

ARQ - 11/13



01. ALZADO CALLE HERMANO MIGUEL



02. PERSPECTIVA CALLE HERMANO MIGUEL



03. ALZADO FRONTAL BLOQUE 02



04. ALZADO POSTERIOR BLOQUE 03



05. PERSPECTIVA PLAZA ITINERANTE



06. PERSPECTIVA PATIO 01



Vivienda colectiva para mujeres jefas de hogar en la zona del Mercado 9 de Octubre - Vivienda social

PROPIETARIO: Sr.(a) Taller de graduación

ESCALA:

OBSERVACIONES:



DIS: Daniel Maldonado David Palacios
 DIB: Arq. Daniel Maldonado David Palacios
 REV: Daniel Maldonado David Palacios

CONTIENE: Renders proyecto

Cuenca, 3/6/2026



07. PERSPECTIVA PATIO 02



08. PERSPECTIVA PATIO 03



09. PERSPECTIVA INTERIOR TALLERES BLOQUE 01



10. PERSPECTIVA PUENTES BLOQUES

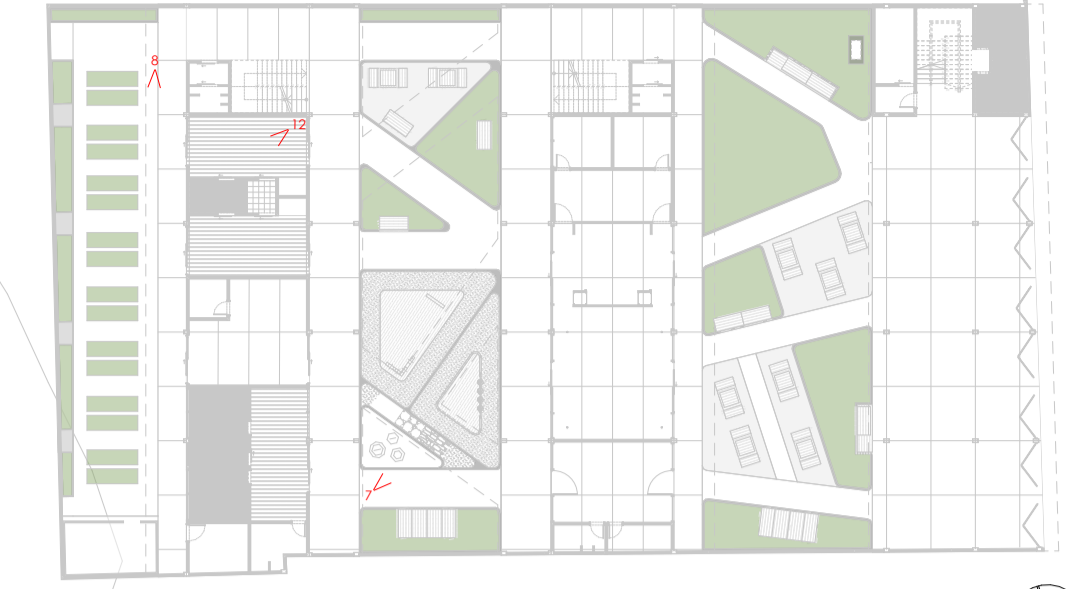


11. PERSPECTIVA INTERIOR MÓDULO DE VIVIENDA



12. PERSPECTIVA INTERIOR AULA DE CUIDADO

PLANTA DE REFERENCIA



Vivienda colectiva para mujeres jefas de hogar en la zona del Mercado 9 de Octubre - Vivienda social

PROPIETARIO: Sr.(a) Taller de graduación

ESCALA:

OBSERVACIONES:



DIS: Daniel Maldonado David Palacios
DIB: Arq. Daniel Maldonado David Palacios
REV: Daniel Maldonado David Palacios

CONTIENE: Renders proyecto

Cuenca, 3/6/2026