

UBICACIÓN



Parroquia: Machángara  
 Coordenadas: X= 717349.50 ; Y= 9678718.35

LISTADO DE LÁMINAS

01	PLANTA DE CUBIERTA
02	SUBSELO
03	PLANTA BAJA
04	PRIMERA PLANTA ALTA
05	SEGUNDA PLANTA ALTA
06	TERCERA PLANTA ALTA
07	CUARTA PLANTA ALTA
08	QUINTA PLANTA ALTA
09	ALZADOS
10	ALZADOS
11	SECCIÓN
12	SECCIÓN
13	SECCIÓN Y DETALLE CONSTRUCTIVO

CUADRO DE ÁREAS

CLAVE CATASTRAL:		TIPO DE INTERVENCIÓN: NUEVA EDIFICACIÓN		COS (%):
ÁREA TOTAL DEL PREDIO:	6585.35 m <sup>2</sup>	ÁREA EDIFICABLE:	6300 m <sup>2</sup>	90 %
AFECCIONES:	Barranco	ÁREA NO EDIFICABLE:	285.35 m <sup>2</sup>	
PISO	ÁREA BRUTA (m <sup>2</sup> )			
SUBSELO	1419.18 m <sup>2</sup>			
PLANTA BAJA	755.54 m <sup>2</sup>			
PRIMERA PLANTA ALTA	1447.7m <sup>2</sup>			
SEGUNDA PLANTA ALTA	2430.66 m <sup>2</sup>			
TERCERA PLANTA ALTA	1159.55 m <sup>2</sup>			
CUARTA PLANTA ALTA	692.71 m <sup>2</sup>			
QUINTA PLANTA ALTA	329.14 m <sup>2</sup>			
TOTALES (m <sup>2</sup> )	8434.48 m <sup>2</sup>			

DISPONIBILIDAD DE SERVICIOS BÁSICOS

SERVICIO	TIENE (SI/NO)	DOCUMENTO HABILITANTE
Abastecimiento de agua	SI	
Alcantarillado	SI	
Red Eléctrica	SI	

TRÁMITES PREVIOS

NO.	NOMBRE DEL TRÁMITE	FECHA APROBADO

SIMBOLOGIA DEL IPRUS

SÍMBOLO	DESCRIPCIÓN	SÍMBOLO	AFECTACIÓN
	PREDIO		
	VEREDA		
	RETIRO MÍNIMO		

VIVIENDA COLECTIVA Y CO-LIVING

PROPIETARIO: VALENTINA MOSCOSO-ISABELLA TALLARICO

ESCALA: LAS INDICADAS

OBSERVACIONES:



DIS: Valentina Moscoso-Isabella Tallarico  
 DIB: Valentina Moscoso-Isabella Tallarico  
 REV: Valentina Moscoso-Isabella Tallarico


Valentina Moscoso      Isabella Tallarico

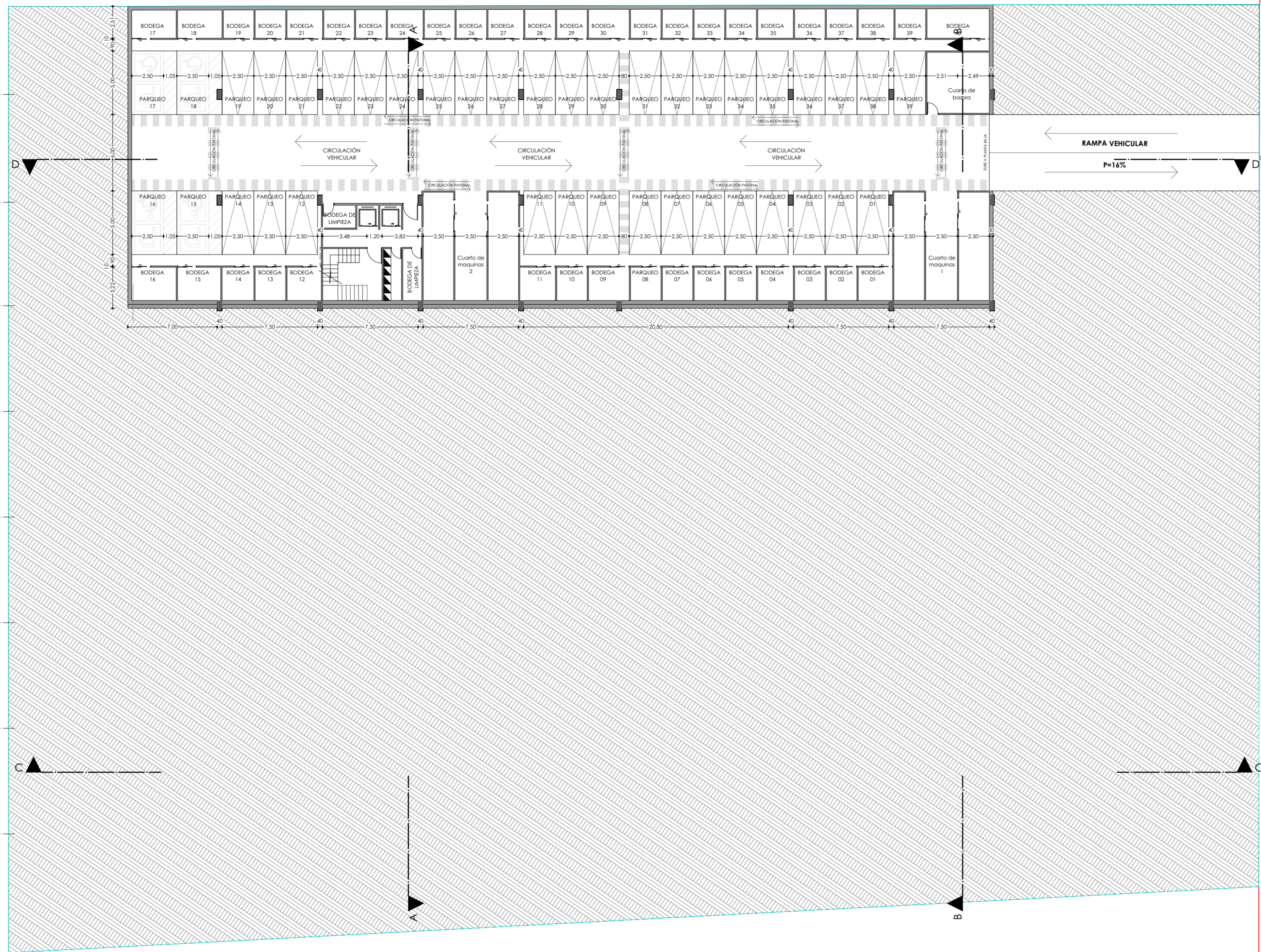
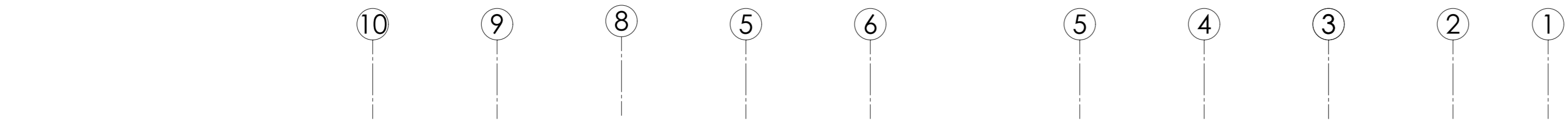
CONTIENE:  
 EMPLAZAMIENTO - Cubierta (1)

Cuenca, JUNIO/2026




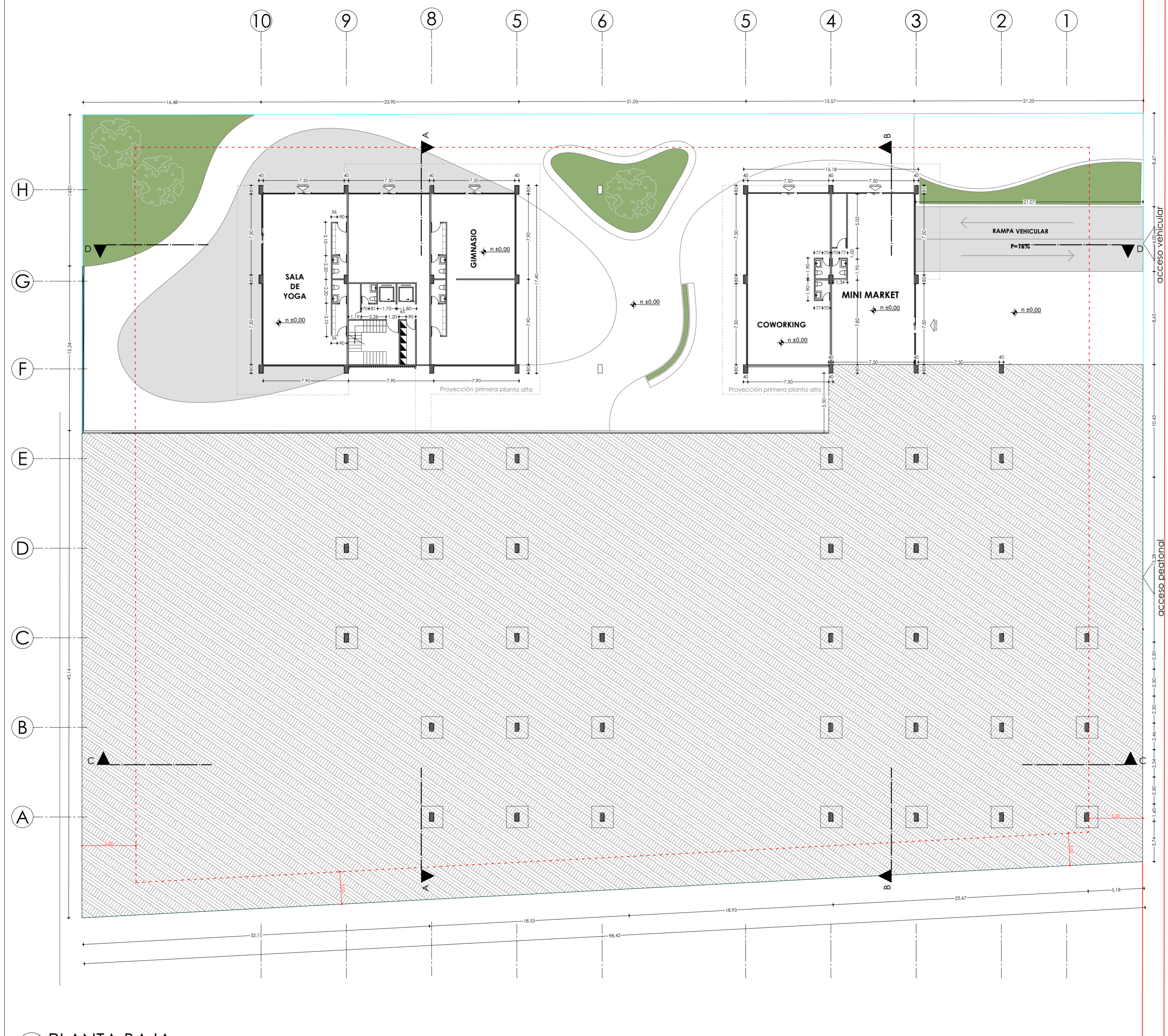
EDMUNDO GRANDA

VIVIENDA COLECTIVA Y CO-LIVING	
PROPIETARIO: VALENTINA MOSCOSO-ISABELLA TALLARICO	
ESCALA: LAS INDICADAS	
OBSERVACIONES:	
DIS: Valentina Moscoso-Isabella Tallarico DIB: Valentina Moscoso-Isabella Tallarico REV: Valentina Moscoso-Isabella Tallarico	
Valentina Moscoso      Isabella Tallarico	
CONTIENE: PLANTA DE CUBIERTAS	Cuenca, JUNIO/2026
02/14	



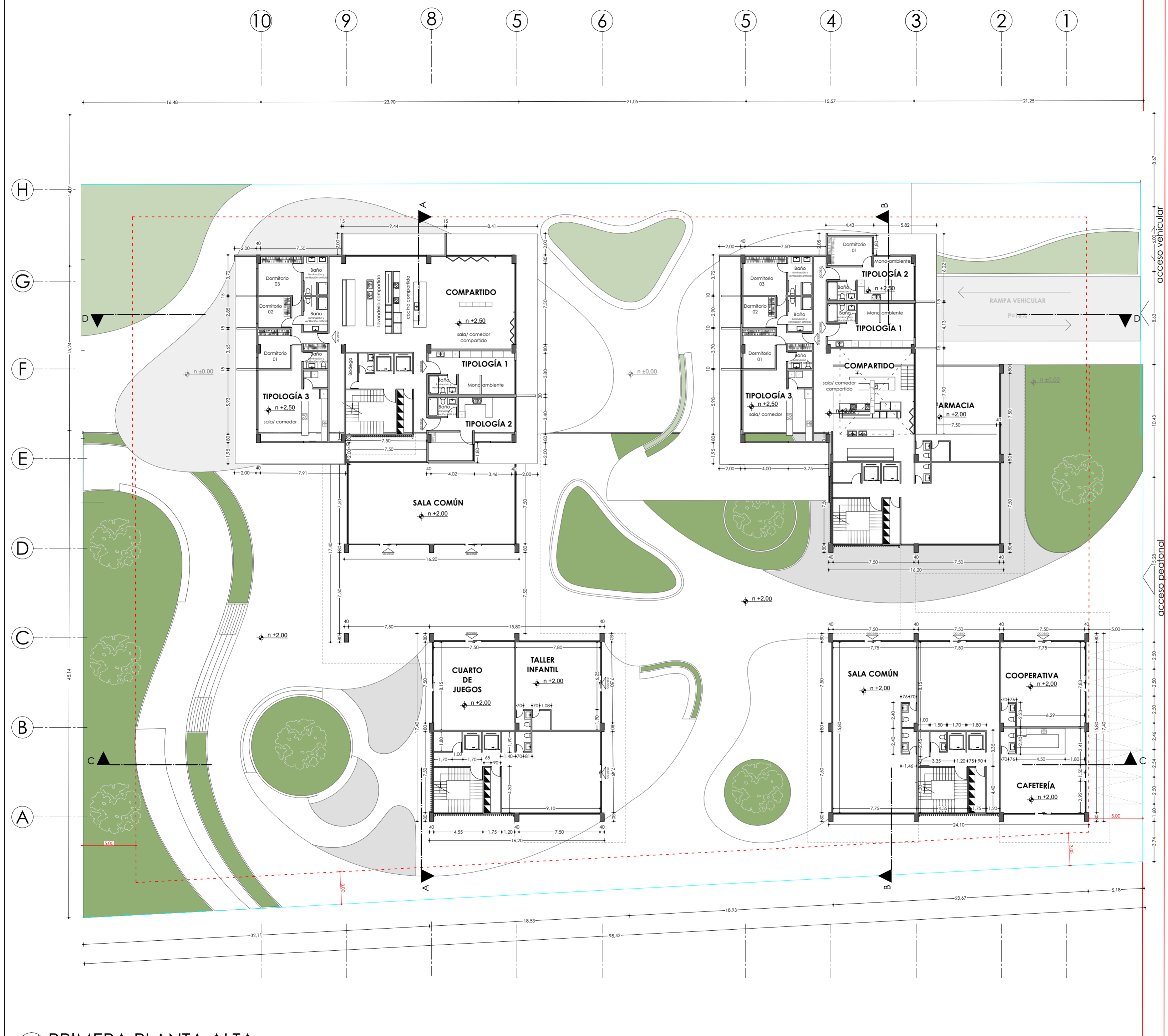
acceso vehicular

VIVIENDA COLECTIVA Y CO-LIVING	
PROPIETARIO: VALENTINA MOSCOSO-ISABELLA TALLARICO	
ESCALA: LAS INDICADAS	
OBSERVACIONES:	
DIS: Valentina Moscoso-Isabella Tallarico DIB: Valentina Moscoso-Isabella Tallarico REV: Valentina Moscoso-Isabella Tallarico	
Valentina Moscoso      Isabella Tallarico	
CONTIENE: SUBSUELO (1)	Cuenca, JUNIO/2026
03/14	




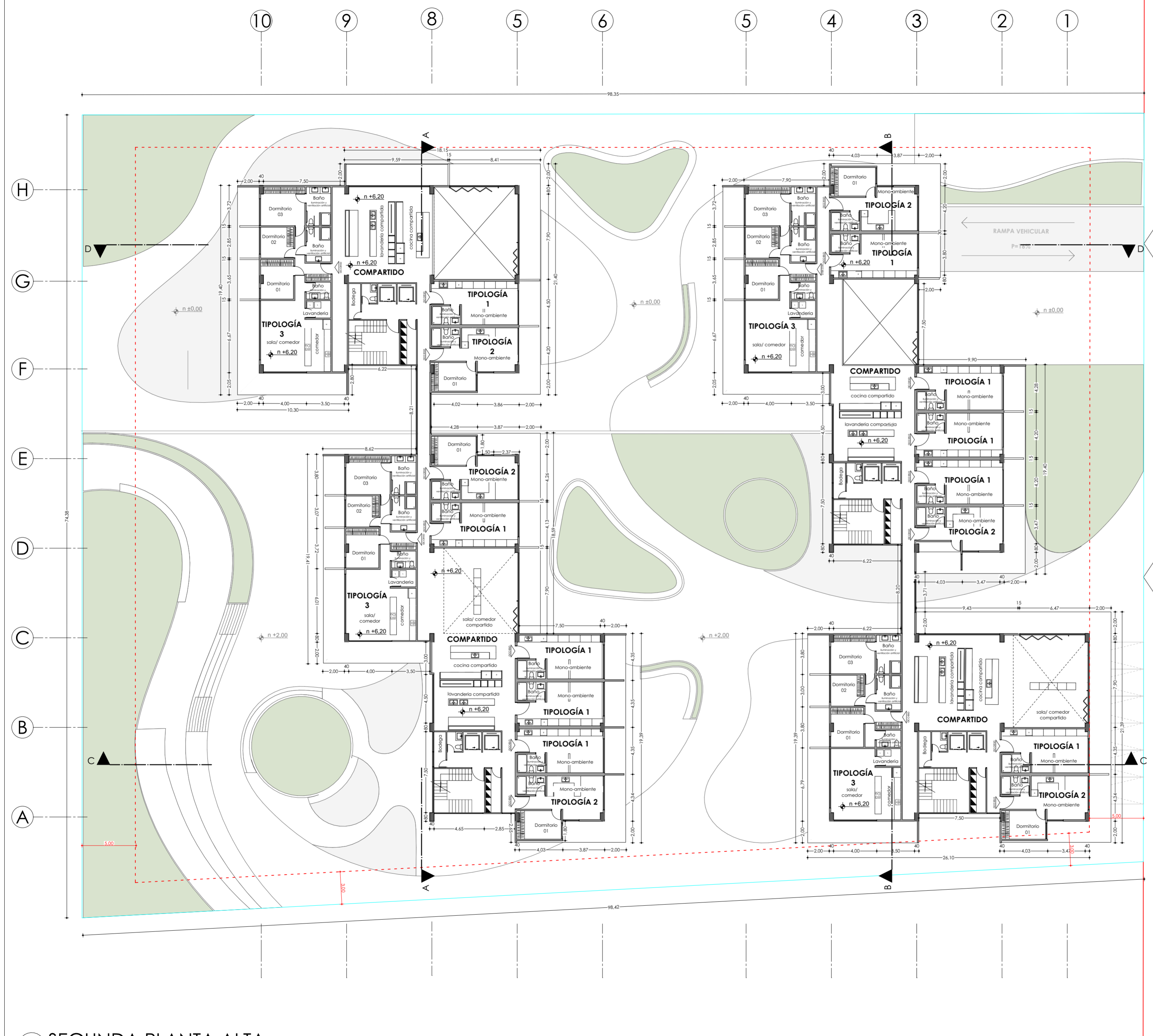
EDMUNDO GRANDA

VIVIENDA COLECTIVA Y CO-LIVING	
PROPIETARIO: VALENTINA MOSCOSO-ISABELLA TALLARICO	
ESCALA: LAS INDICADAS	
OBSERVACIONES:	
DIS: Valentina Moscoso-Isabella Tallarico DIB: Valentina Moscoso-Isabella Tallarico REV: Valentina Moscoso-Isabella Tallarico	
Valentina Moscoso      Isabella Tallarico	
CONTIENE: PLANTA BAJA (1)	Cuenca, JUNIO/2026
04/14	




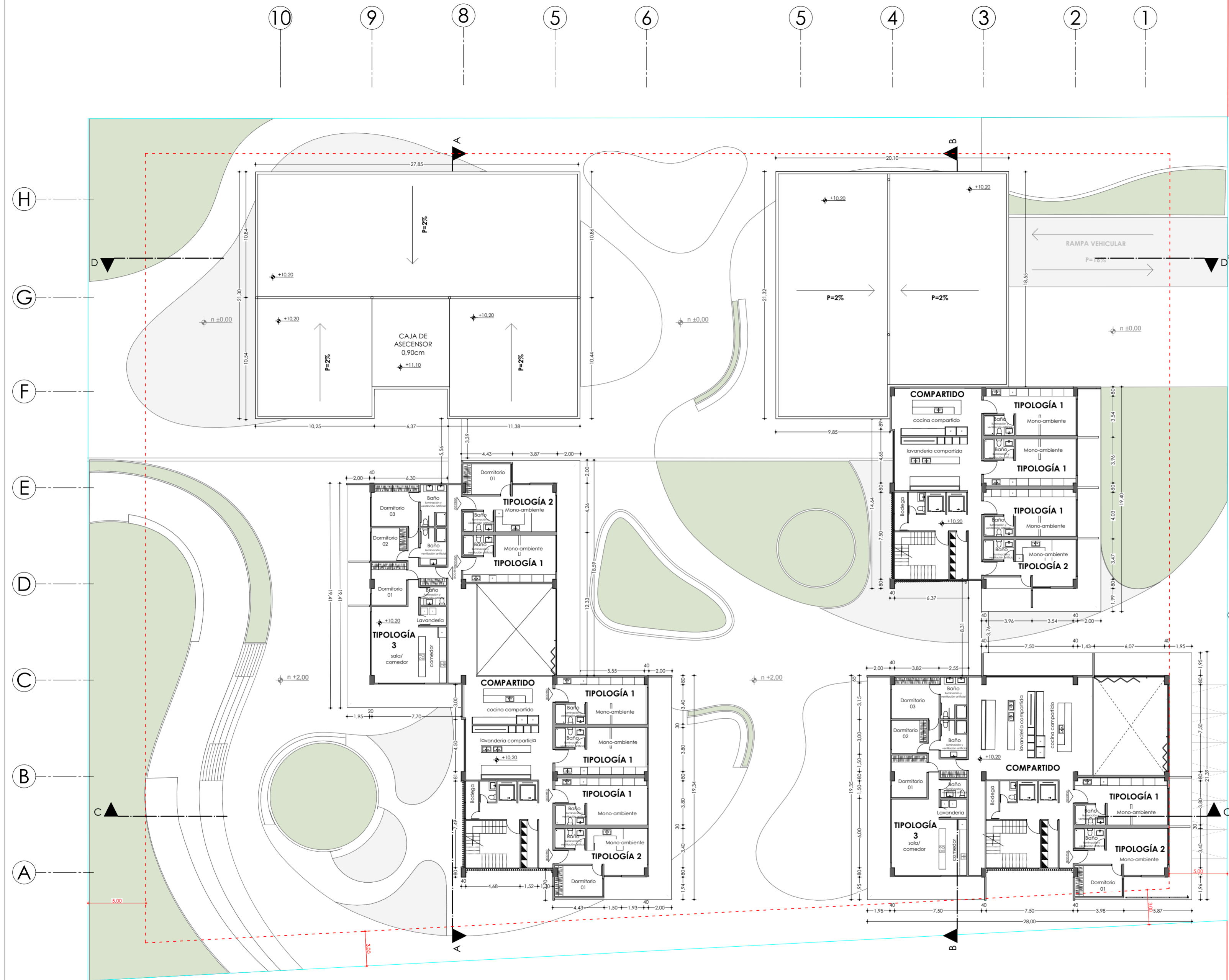
EDMUNDO GRANDA

VIVIENDA COLECTIVA Y CO-LIVING	
PROPIETARIO: VALENTINA MOSCOSO-ISABELLA TALLARICO	
ESCALA: LAS INDICADAS	
OBSERVACIONES:	
DIS: Valentina Moscoso-Isabella Tallarico DIB: Valentina Moscoso-Isabella Tallarico REV: Valentina Moscoso-Isabella Tallarico	
Valentina Moscoso      Isabella Tallarico	
CONTIENE: PRIMERA PLANTA ALTA, PRIMERA PLANTA ALTA (1)	Cuenca, JUNIO/2026
05/14	



EDMUNDO GRANDA

VIVIENDA COLECTIVA Y CO-LIVING	
PROPIETARIO: VALENTINA MOSCOSO-ISABELLA TALLARICO	
ESCALA: LAS INDICADAS	
OBSERVACIONES:	
DIS: Valentina Moscoso-Isabella Tallarico DIB: Valentina Moscoso-Isabella Tallarico REV: Valentina Moscoso-Isabella Tallarico	
Valentina Moscoso      Isabella Tallarico	
CONTENIDO: SEGUNDA PLANTA ALTA (1)	Cuenca, JUNIO/2026 06/14



EDMUNDO GRANDA

VIVIENDA COLECTIVA Y CO-LIVING

PROPIETARIO: VALENTINA MOSCOSO-ISABELLA TALLARICO

ESCALA: LAS INDICADAS

OBSERVACIONES:



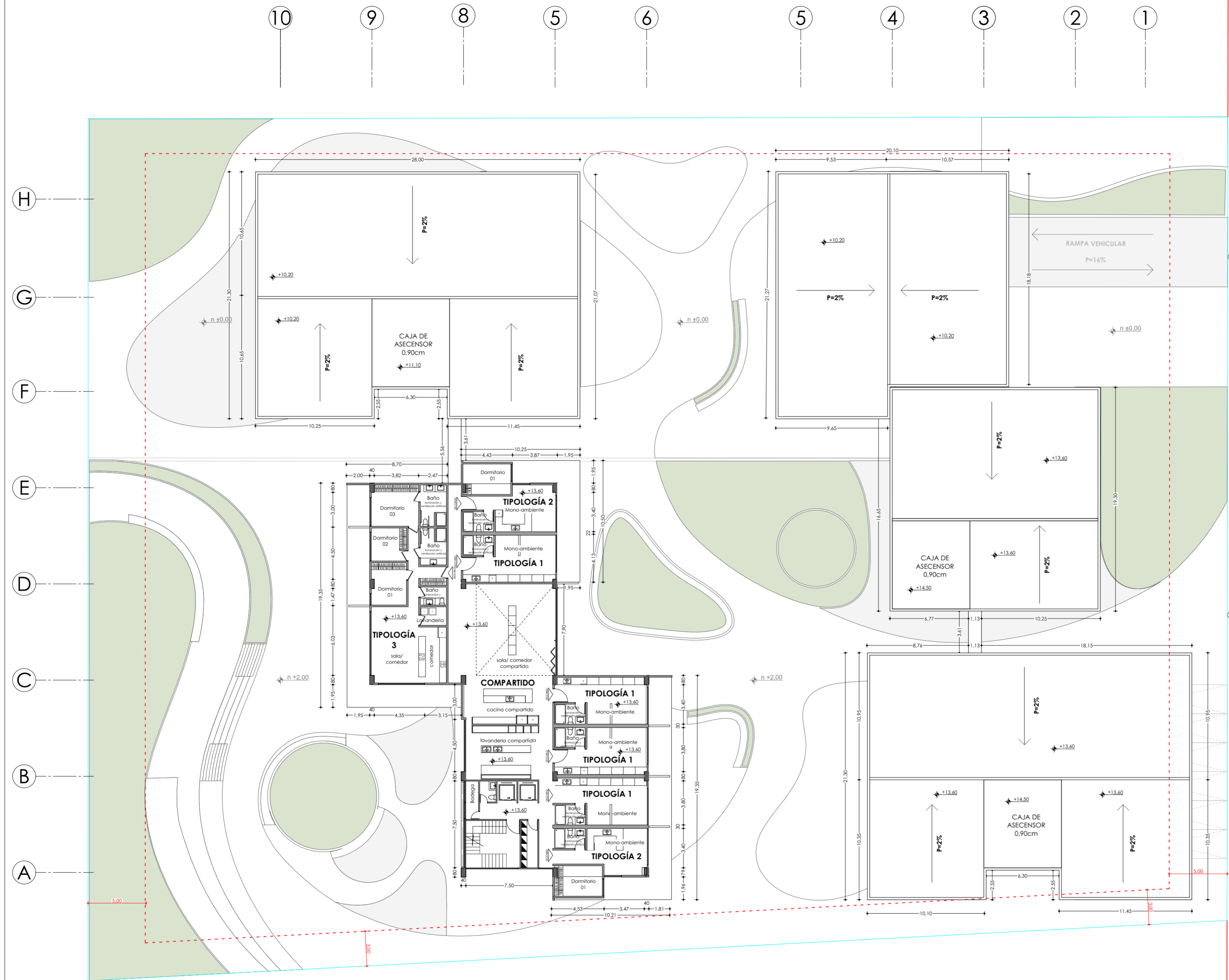
DIS: Valentina Moscoso-Isabella Tallarico  
 DIB: Valentina Moscoso-Isabella Tallarico  
 REV: Valentina Moscoso-Isabella Tallarico

Valentina Moscoso Isabella Tallarico

CONTIENE:  
 TERCERA PLANTA ALTA (1)

Cuenca, JUNIO/2026


07/14



acceso vehicular

acceso peatonal

EDMUNDO GRANDA


<p>VIVIENDA COLECTIVA Y CO-LIVING</p> <p>PROPIETARIO: VALENTINA MOSCOSO-ISABELLA TALLARICO</p>	
<p>ESCALA: LAS INDICADAS</p> <p>OBSERVACIONES:</p>	 <p>UNIVERSIDAD DEL AZUAY FACULTAD DE ARQUITECTURA</p> <p>DIS: Valentina Moscoso-Isabella Tallarico                  DIB: Valentina Moscoso-Isabella Tallarico                  REV: Valentina Moscoso-Isabella Tallarico</p> <p>Valentina Moscoso Isabella Tallarico</p>
<p>CONTIENE: CUARTA PLANTA ALTA</p>	<p>Cuenca, JUNIO/2026</p> <p>08/14</p>



acceso vehicular

acceso peatonal

EDMUNDO GRANDA

<p>VIVIENDA COLECTIVA Y CO-LIVING</p> <p>PROPIETARIO: VALENTINA MOSCOSO-ISABELLA TALLARICO</p>	
<p>ESCALA: LAS INDICADAS</p> <p>OBSERVACIONES:</p>	 <p>UNIVERSIDAD DEL AZUAY FACULTAD DE ARQUITECTURA</p> <p>DIS: Valentina Moscoso-Isabella Tallarico                  DIB: Valentina Moscoso-Isabella Tallarico                  REV: Valentina Moscoso-Isabella Tallarico</p> <p>Valentina Moscoso Isabella Tallarico</p>
<p>CONTIENE: QUINTA PLANTA ALTA</p>	<p>Cuenca, JUNIO/2026</p> <p>09/14</p>




### ALZADO NORTE

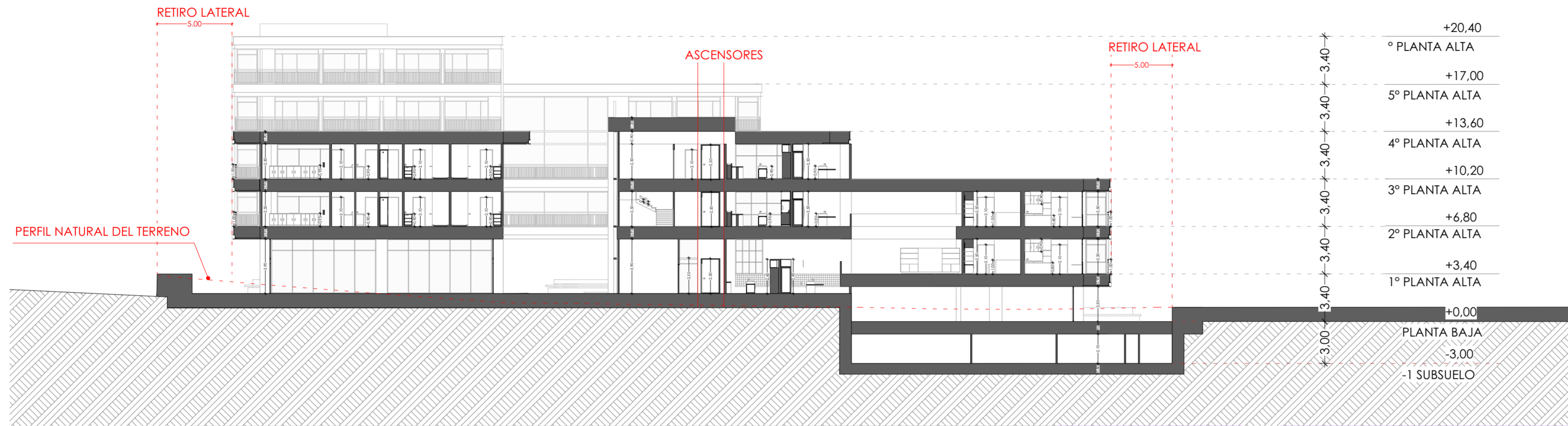
ESC 1:250



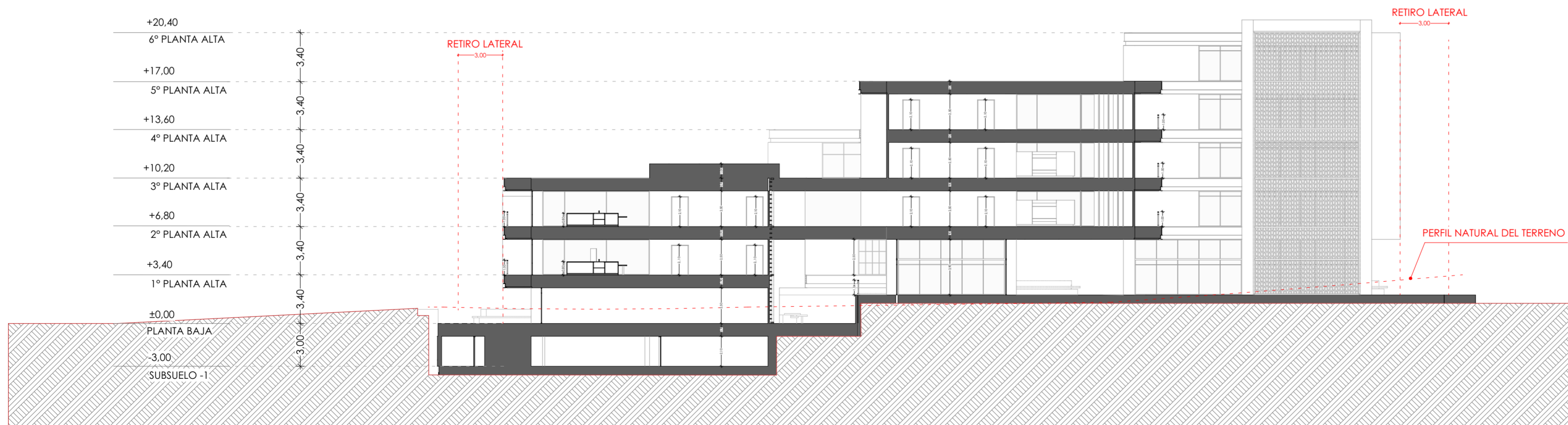
### ALZADO SUR

ESC 1:250

VIVIENDA COLECTIVA Y CO-LIVING	
PROPIETARIO: VALENTINA MOSCOSO-ISABELLA TALLARICO	
ESCALA: LAS INDICADAS	
OBSERVACIONES:	
DIS: Valentina Moscoso-Isabella Tallarico DIB: Valentina Moscoso-Isabella Tallarico REV: Valentina Moscoso-Isabella Tallarico	
Valentina Moscoso      Isabella Tallarico	
CONTIENE: Alzado (2), M21	Cuenca, JUNIO/2026
10/14	

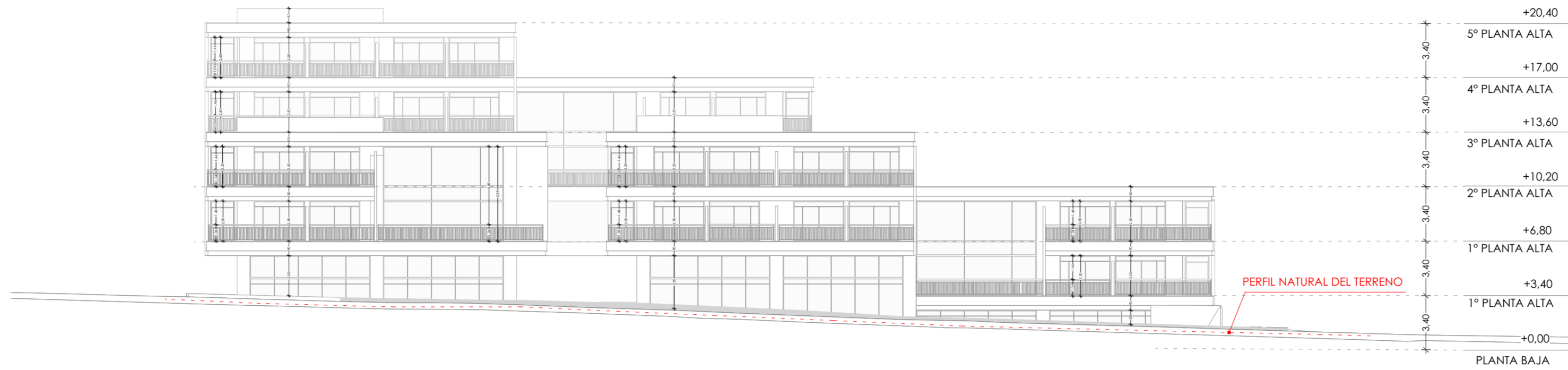


**SECCIÓN B-B**  
ESC 1:250



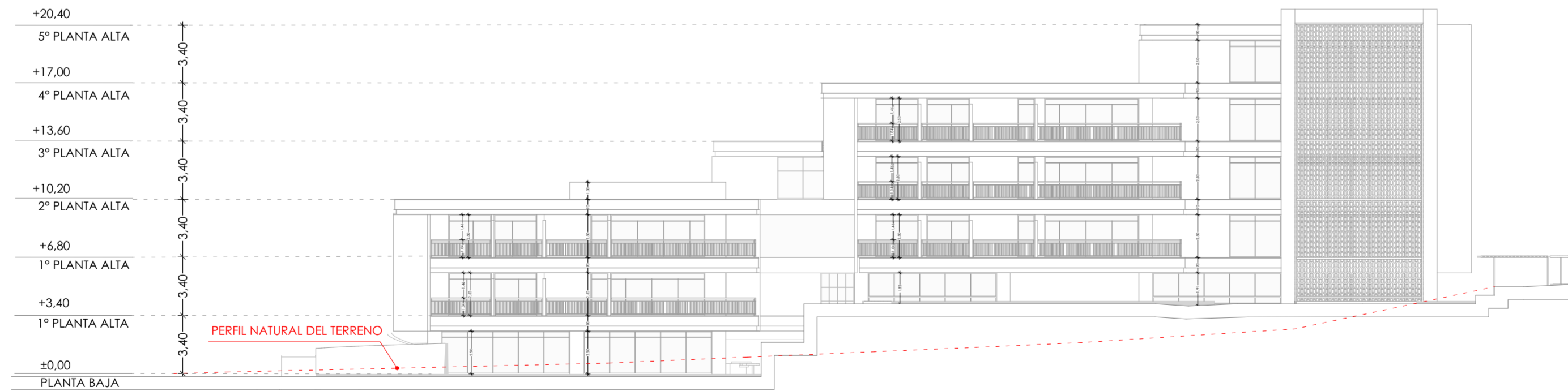
**SECCIÓN A-A**  
ESC 1:250

<b>VIVIENDA COLECTIVA Y CO-LIVING</b>	
PROPIETARIO: VALENTINA MOSCOSO-ISABELLA TALLARICO	
ESCALA: LAS INDICADAS	
OBSERVACIONES:  	
DIS: Valentina Moscoso-Isabella Tallarico DIB: Valentina Moscoso-Isabella Tallarico REV: Valentina Moscoso-Isabella Tallarico	
CONTENIDO: SECCIONES A-A Y B-B	
Cuenca, JUNIO/2026	
13/14	



### ALZADO ESTE

ESC 1:250



### ALZADO OESTE

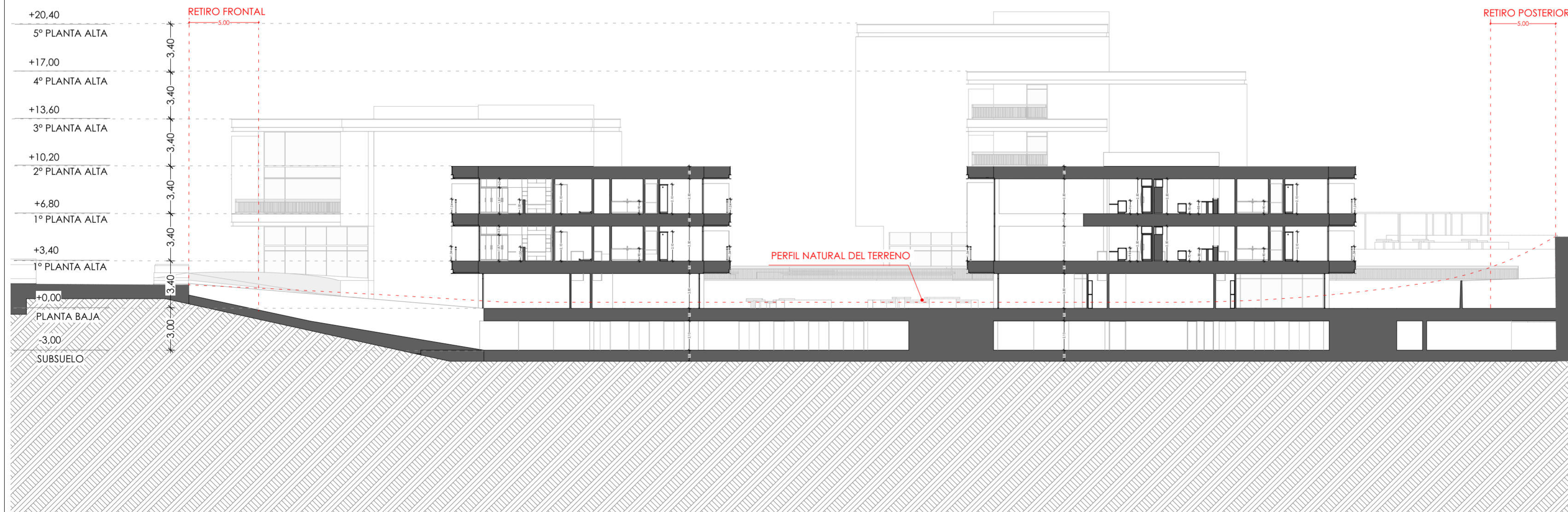
ESC 1:250

VIVIENDA COLECTIVA Y CO-LIVING	
PROPIETARIO: VALENTINA MOSCOSO-ISABELLA TALLARICO	
ESCALA: LAS INDICADAS	
OBSERVACIONES:	
DIS: Valentina Moscoso-Isabella Tallarico DIB: Valentina Moscoso-Isabella Tallarico REV: Valentina Moscoso-Isabella Tallarico	
Valentina Moscoso      Isabella Tallarico	
CONTIENE: ALZADOS ESTE Y OESTE	Cuenca, JUNIO/2026
11/14	



### SECCIÓN D-D

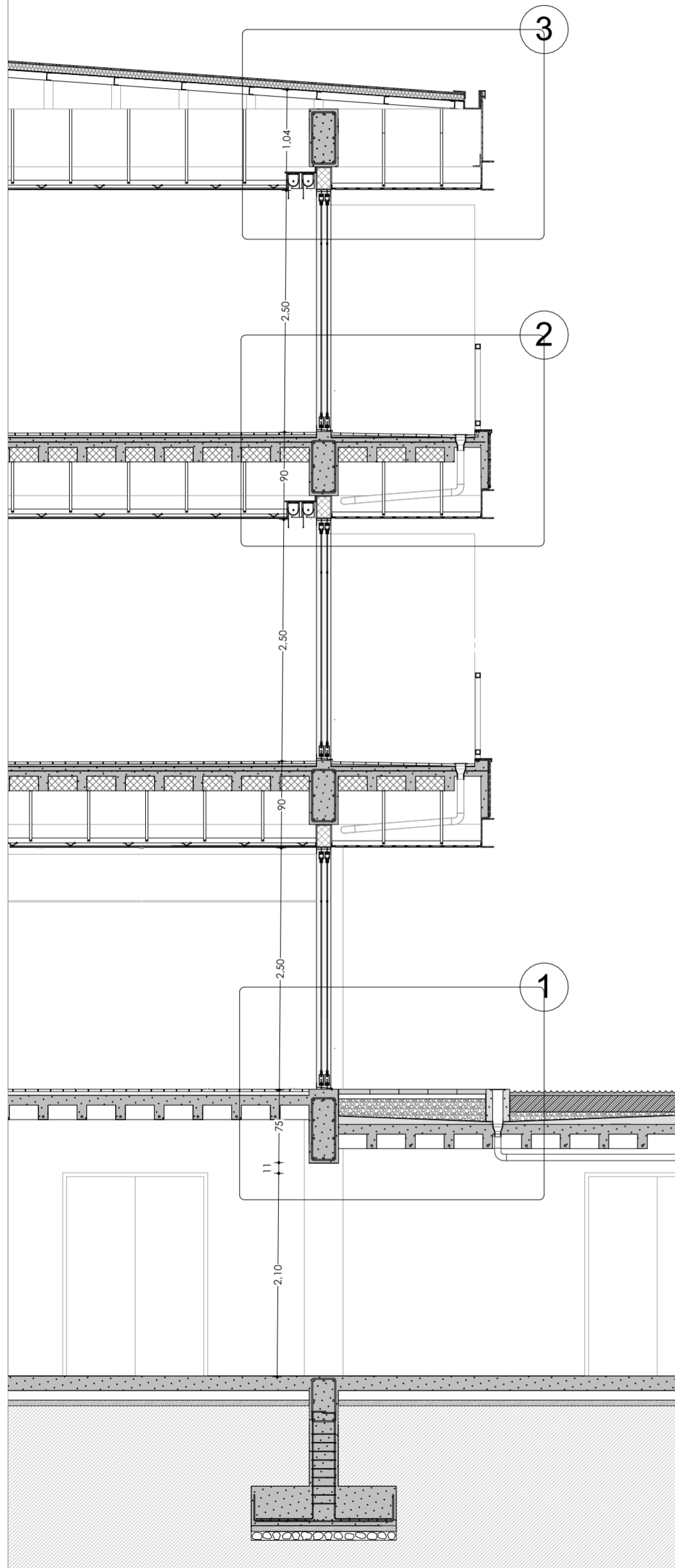
ESC 1:250



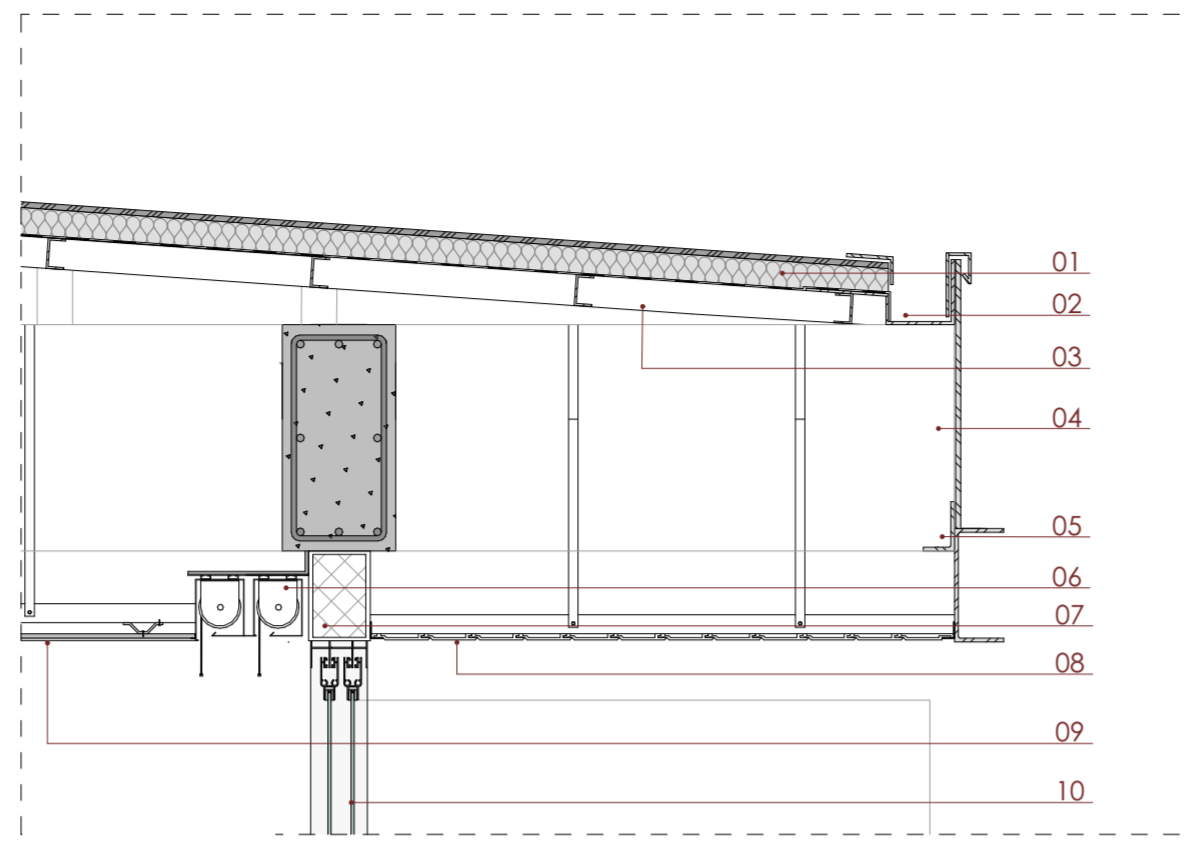
### SECCIÓN C-C

ESC 1:250

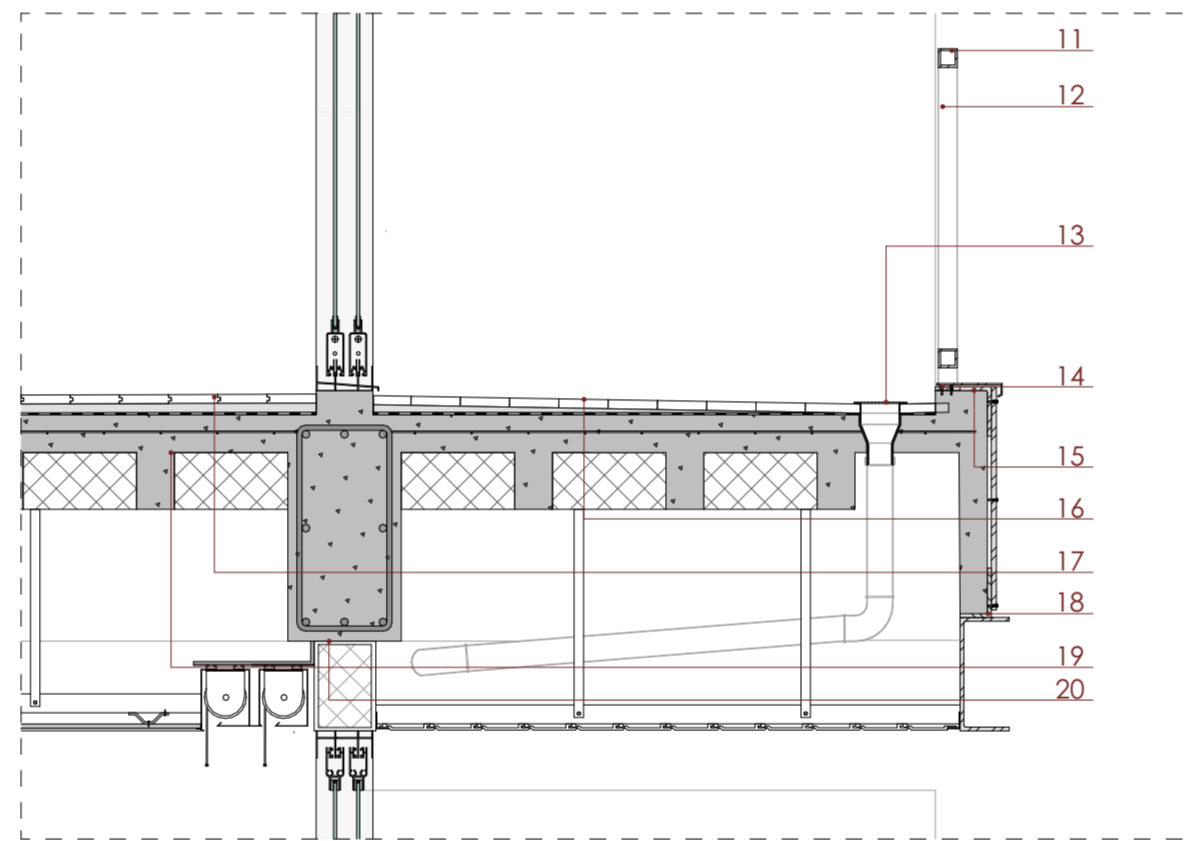
<b>VIVIENDA COLECTIVA Y CO-LIVING</b>	
PROPIETARIO: VALENTINA MOSCOSO-ISABELLA TALLARICO	
ESCALA: LAS INDICADAS	
OBSERVACIONES:  	
DIS: Valentina Moscoso-Isabella Tallarico DIB: Valentina Moscoso-Isabella Tallarico REV: Valentina Moscoso-Isabella Tallarico	
Valentina Moscoso      Isabella Tallarico	
CONTENIDO: M22	Cuenca, JUNIO/2026  12/14



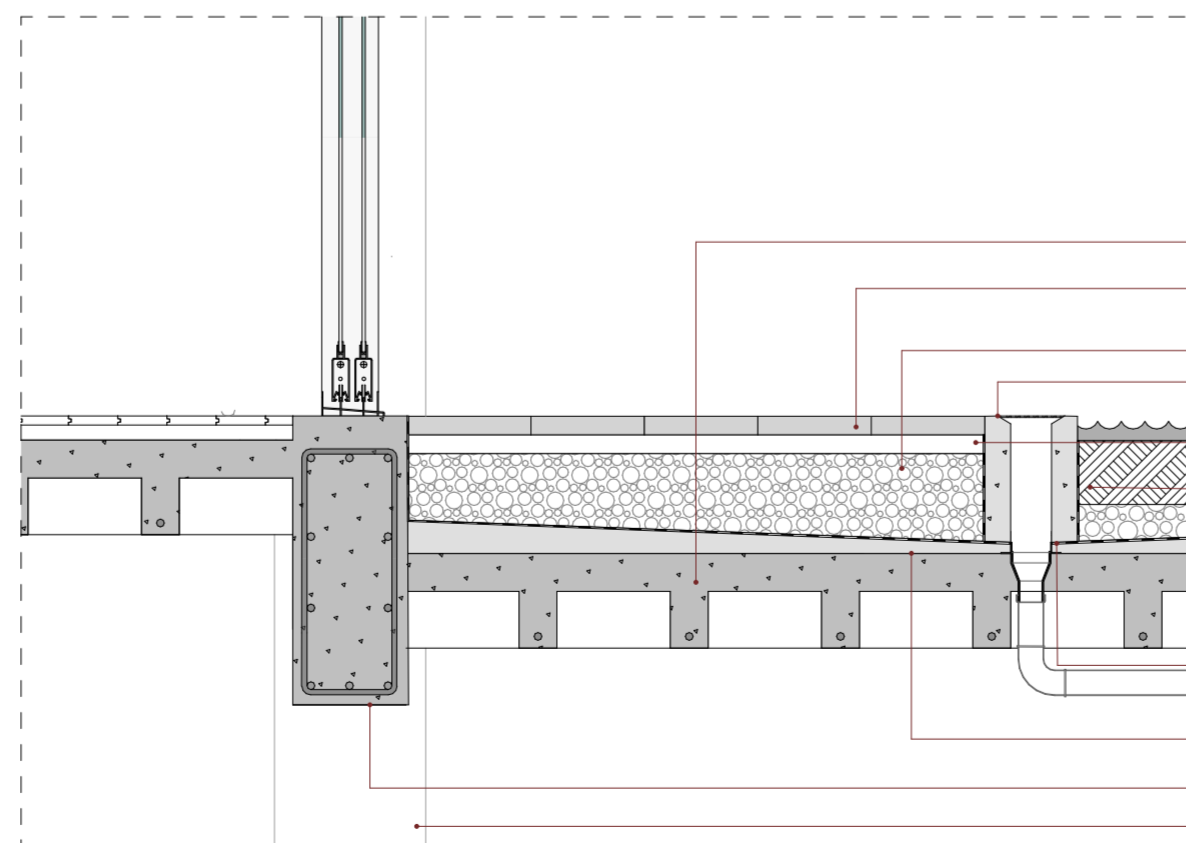
**SECCIÓN CONSTRUCTIVA**  
ESC 1:50



**DETALLE 3**  
ESC 1:20



**DETALLE 2**  
ESC 1:20



**DETALLE 1**  
ESC 1:20

**LEYENDA DE MATERIALES**

- 01. Recubrimiento de cubierta**  
-M: Panel sandwich tipo cubierta tapa juntas: remate de acero galvanizado +aislante  
-F: Tornillos autoperforantes Ø1/2" / L:6"  
-A: Pintura anticorrosiva  
-D: 1mX1m / e=120mm
- 02. Canal**  
-M: Canal prefabricada de acero galvanizado  
-F: Tornillos autoperforantes Ø1/2" / L:3/4"  
-A: Pintura anticorrosiva  
-D: e=2mm
- 03. Estructura de cubierta**  
-M: C metálicas  
-F: Tornillos autoperforantes Ø1/2" / L:3/4"  
-A: Pintura anticorrosiva  
-D: e=2mm
- 04. Plancha metálica de cierre**  
-M: Metal  
-F: Soldado a platina fundida en la viga y pernos  
-A: Pintura anticorrosiva negra  
-D: e=6mm
- 05. Viga de cierre**  
-M: Perfil de acero A36 prefabricado tipo C  
-F: Soldado a vigas perimetrales  
-A: Pintura anticorrosiva color negro  
-D: 30cm x 15cm / e=3mm
- 06. Cortinero**  
-M: Rodillo de acero inoxidable confinado en perfil de acero inoxidable  
-F: Pernos expansivos a viga principal  
-A: N/A  
-D: 30cm x 25cm
- 07. Mampostería de bloque de hormigón**  
-M: Bloque de hormigón  
-F: Mortero 1/3  
-A: N/A  
-D: 40cm x 20cm
- 08. Cielo raso interior**  
-M: Perfilera de acero inoxidable sistema drywall  
-F: Tornillos autoperforantes y tornillos de cabeza avellanada  
-A: Placas de yeso cartón + empastado liso  
-D: e.perfilera=2mm / Placas de yeso cartón 120cm x 60cm e=12mm
- 11. Pasamanos**  
-M: Tubo de acero inoxidable  
-F: Soldado a postes  
-A: Pintura anticorrosiva color negro  
-D: 5cm x 5cm e=3mm
- 12. Tubo metálico gris claro**  
-M: Acero  
-F: Pernos  
-A: N/A  
-D: e=6mm
- 13. Recolección de agua lluvia**  
-M: Rejilla + sumidero de acero galvanizado  
-F: Silicona  
-A: N/A  
-D: Ø2"
- 14. Cielo raso exterior**  
-M: Perfiles de acero galvanizado + Recubrimiento tablas de madera  
-F: Tornillo de cabeza avellanada Ø1/2" + machimbre  
-A: Barnizado  
-D: 14cm x 120cm / e=6mm
- 14. Placa de anclaje**  
-M: Placa de acero estructural  
-F: Pernos expansivos anclados a lozeta de hormigón  
-A: Pintura anticorrosiva color negro  
-D: e=4mm
- 15. Ventana corrediza**  
-M: Carpintería de aluminio  
-F: Tornillos autoperforantes  
-A: Vidrio templado  
-D: 550cm x 240cm / vidrio e=6mm
- 15. Goterón entrepiso**  
-M: Goterón de acero galvanizado  
-F: Soldado a la viga de cierre  
-A: Pintura anticorrosiva color negro  
-D: 2cm x 2cm / e=2mm
- 16. Pavimento de balcón**  
-M: Porcelanato gris y capa de pendiente  
-F: Mortero de pega 1/3  
-A: N/A  
-D: 30cm x 60cm
- 17. Pavimento interior**  
-M: Tablones de madera  
-F: Machimbre  
-A: Barnizado a base de agua  
-D: Tablas 14cm x 60cm
- 18. Ángulo de cierre de losa**  
-M: Ángulo de acero estructural A36 prefabricado  
-F: Prefundido in situ  
-A: Pintura anticorrosiva color negro  
-D: 13cm x 13cm / e=4mm
- 19. Losa estructural**  
-M: Hormigón armado estructural fc'240kg/cm² + malla electrosoldada R84  
-F: Fundido in situ  
-A: N/A  
-D: e=13cm
- 20. Viga estructural**  
-M: Hormigón armado estructural fc'240kg/cm² + armadura con varillas de hierro corrugado  
-F: Fundido in situ  
-A: N/A  
-D: 50cm x 30cm / refuerzo Ø18mm / estribo Ø12mm
- 21. Nervios de losa alivianada**  
-M: Hormigón armado estructural fc'240kg/cm² / casetones de poliestireno  
-F: In situ  
-A: N/A  
-D: Nervio 10cm x 15cm / Casetón 15cm x 30cm
- 22. Pavimento exterior**  
-M: Adoquín español  
-F: Compactado en cama de arena  
-A: Antideslizante  
-D: 30cm x 30cm e=6cm
- 23. Escorrentía de jardinería**  
-M: Grava  
-F: Compactada  
-A: N/A  
-D: Granulometría 60mm
- 24. Evacuación de agua lluvia patio**  
-M: Rejilla metálica + sumidero  
-F: Bisagras, tornillo, silicón  
-A: N/A  
-D: Ø50mm
- 25. Impermeabilización**  
-M: Membrana asfáltica  
-F: Adherencia por calor  
-A: N/A  
-D: e=0,5mm
- 26. Área verde sobre subsuelo**  
-M: Sustrato vegetal  
-F: Compactada  
-A: Vegetación baja  
-D: 18cm
- 27. Bordillo de hormigón**  
-M: Hormigón simple fc'170kg/cm²  
-F: Fundido in situ  
-A: Pintura asfáltica  
-D: 7cm x 35cm
- 28. Capa de pendiente**  
-M: Hormigón simple con aditivo autonivelante  
-F: Fundido in situ  
-A: Pintura asfáltica  
-D: P=5%
- 29. Viga de subsuelo con losa escalonada**  
-M: Hormigón armado estructural fc'240kg/cm² + armadura con varillas de hierro corrugado  
-F: Fundido in situ  
-A: N/A  
-D: 75cm x 30cm / refuerzo Ø18mm / estribo Ø12mm
- 30. Estructura de hormigón**  
-M: Hormigón armado estructural fc'240kg/cm² + armadura con varillas de hierro corrugado  
-F: Fundido in situ  
-A: N/A  
-D: 40cm x 80cm / refuerzo Ø18mm / estribo Ø12mm 40cm x 80cm / refuerzo Ø18mm / estribo Ø12mm

**VIVIENDA COLECTIVA Y CO-LIVING**

PROPIETARIO: VALENTINA MOSCOSO-ISABELLA TALLARICO

ESCALA: LAS INDICADAS

OBSERVACIONES:



DIS: Valentina Moscoso-Isabella Tallarico  
DIB: Valentina Moscoso-Isabella Tallarico  
REV: Valentina Moscoso-Isabella Tallarico

Valentina Moscoso Isabella Tallarico

CONTIENE:  
DETALLES CONSTRUCTIVOS

Cuenca, JUNIO/2026