

MERCADO COMO NODO DE INTEGRACIÓN SOCIAL Y ECONÓMICO EN LA AVENIDA DE LOS MIGRANTES

Proyecto final de carrera previo a la obtención de título de arquitectos

Autores:

Paúl Sebastián Calderón Velastegui - José Antonio Jara Córdova

Director:

Msc. Arq. Pablo Esteban Ochoa Pesantez

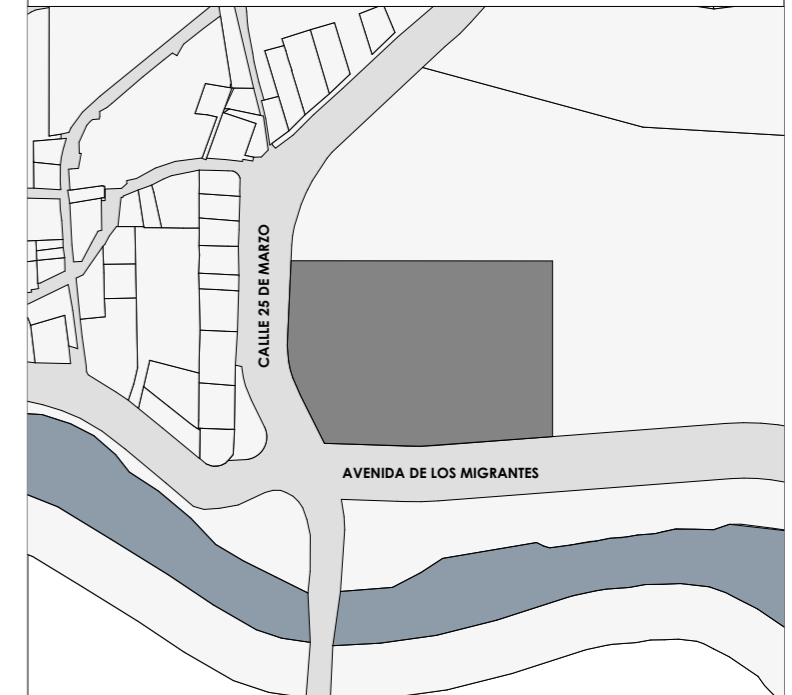
Cuenca, Ecuador

2026

Tomo II



UBICACIÓN:



PARROQUIA: Ricaurte
 COORDENADAS: (x = -2,872131) (y = -78,974651)

CUADRO DE ÁREAS

CLAVE CATASTRAL		TIPO DE INTERVENCIÓN		Mercado y plaza comercial			COS (%)	
ÁREA TOTAL DEL PREDIO		ÁREA EDIFICABLE		ÁREA NO EDIFICABLE			25.45 %	
7.403,18 m ²		2.362,82 m ²		5.040,36 m ²				
PLANTA	ÁREA BRUTA (m ²)	ESTADO ACTUAL	REFORMA (m ²) (Si aplica)	AMPLIACIÓN (m ²)	ÁREAS LIBRES			CIRCULACIÓN (m ²)
					ÁREA VERDE (m ²)	PARQUEO (m ²)	OTROS (m ²)	
PLANTA BAJA	1.226,29 m ²	-	-	-	3.360,36 m ²	1.680,00 m ²	-	657,63 m ²
PLANTA ALTA	378,45 m ²	-	-	-	-	-	-	100,45 m ²
ÁREA TOTAL (m ²)	1.604,74 m ²	-	-	-	3.360,36 m ²	1.680,00 m ²	-	758,08 m ²
					TOTAL ÁREAS LIBRES			5.040,36 m ²

Mercado del Obrero - Av. de los Migrantes

PROYECTO FINAL DE GRADUACIÓN

ESCALA: 1:500

REVISIONES

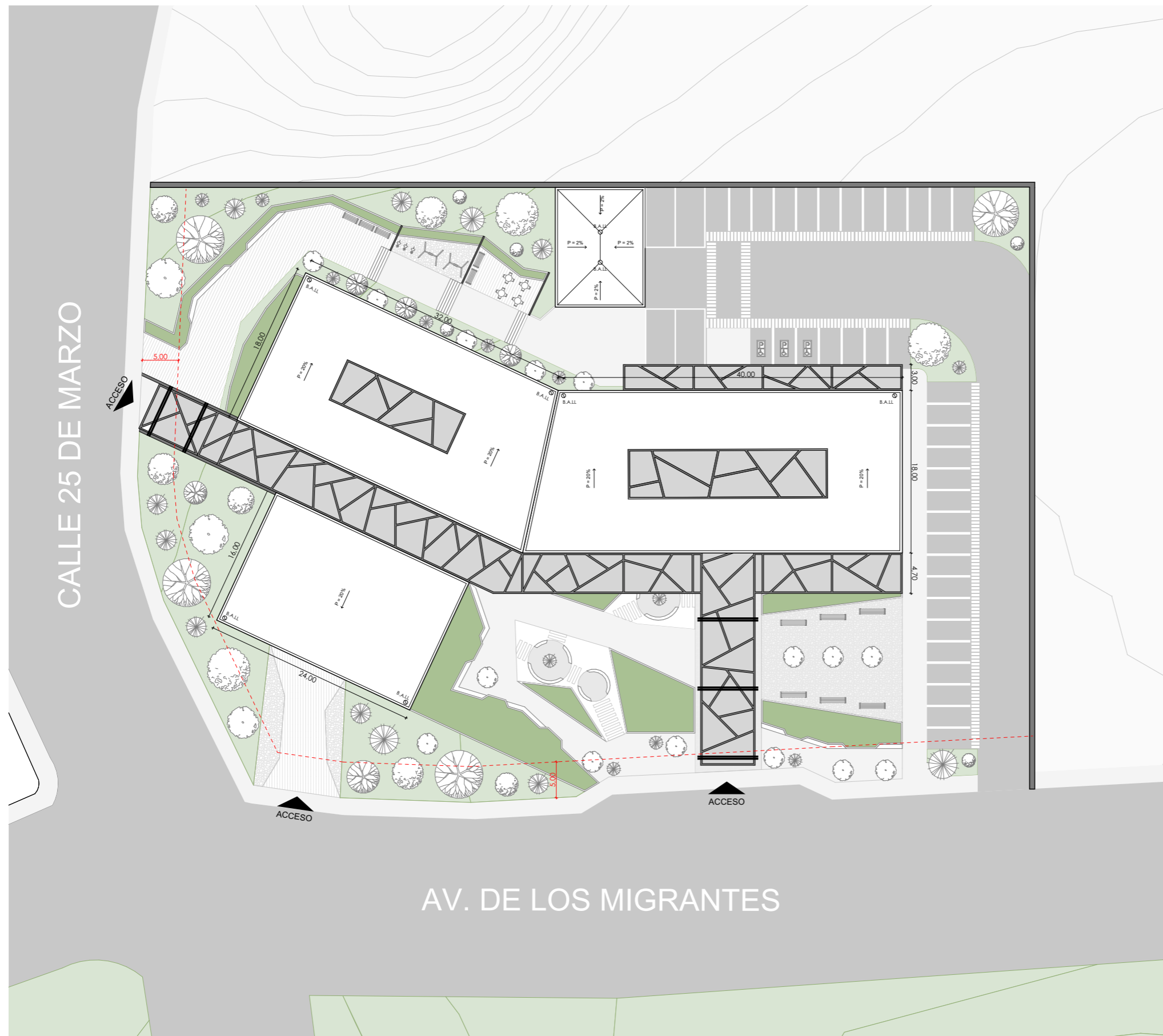


DIS: Est. Sebastián Calderón y Est. José Jara
 DIB: Est. Sebastián Calderón y Est. José Jara
 REV: Arq. Pablo Esteban Ochoa

CONTIENE:
 EMPLAZAMIENTO, PLANTA DE CUBIERTAS

Cuenca 09/06/2026

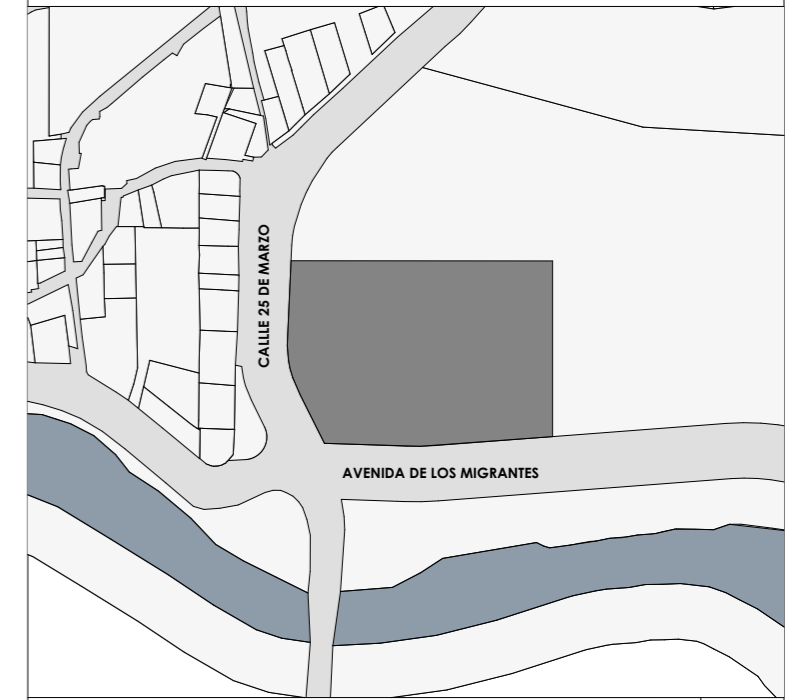
ARQ - 1/9



EMPLAZAMIENTO
 1:500



UBICACIÓN:



PARROQUIA: Ricaurte
 COORDENADAS: (x = -2,872131) (y = -78,974651)

CUADRO DE ÁREAS

CLAVE CATASTRAL		TIPO DE INTERVENCIÓN		Mercado y plaza comercial			COS (%)	
ÁREA TOTAL DEL PREDIO		ÁREA EDIFICABLE		ÁREA NO EDIFICABLE			25.45 %	
7.403,18 m ²		2.362,82 m ²		5.040,36 m ²				
PLANTA	ÁREA BRUTA (m ²)	ESTADO ACTUAL	REFORMA (m ²) (Si aplica)	AMPLIACIÓN (m ²)	ÁREAS LIBRES			CIRCULACIÓN (m ²)
					ÁREA VERDE (m ²)	PARQUEO (m ²)	OTROS (m ²)	
PLANTA BAJA	1.226,29 m ²	-	-	-	3.360,36 m ²	1.680,00 m ²	-	657,63 m ²
PLANTA ALTA	378,45 m ²	-	-	-	-	-	-	100,45 m ²
ÁREA TOTAL (m ²)	1.604,74 m ²	-	-	-	3.360,36 m ²	1.680,00 m ²	-	758,08 m ²
					TOTAL ÁREAS LIBRES			5.040,36 m ²

Mercado del Obrero - Av. de los Migrantes

PROYECTO FINAL DE GRADUACIÓN

ESCALA: 1:500

REVISIONES



DIS: Est. Sebastián Calderón y Est. José Jara
 DIB: Est. Sebastián Calderón y Est. José Jara
 REV: Arq. Pablo Esteban Ochoa

CONTIENE:
 PLANTA BAJA GENERAL

Cuenca 09/06/2026

ARQ - 2/9

CALLE 25 DE MARZO

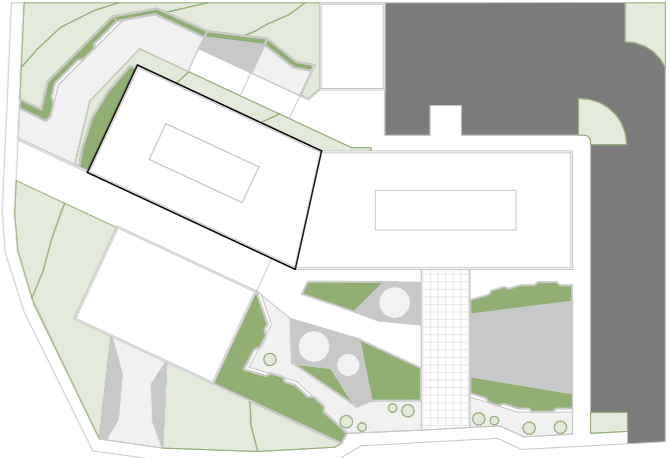


AV. DE LOS MIGRANTES

PLANTA BAJA GENERAL
 1:500



REFERENCIA:



PLANTA BAJA - COMERCIOS (A)
1:200

Mercado del Obrero - Av. de los Migrantes

PROYECTO FINAL DE GRADUACIÓN

ESCALA: 1:200

REVISIONES



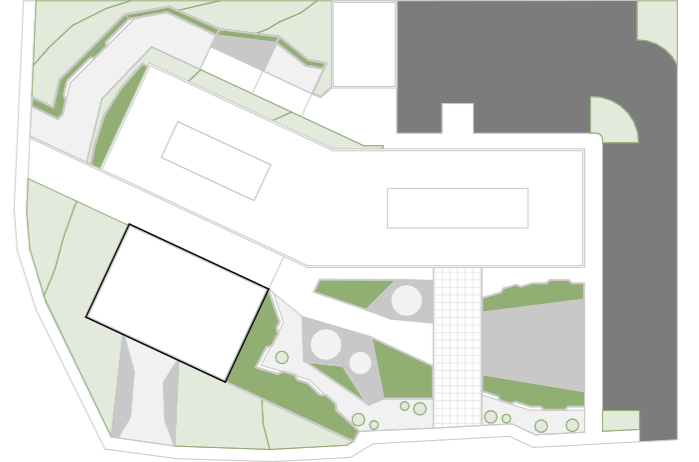
DIS: Est. Sebastián Calderón y Est. José Jara
DIB: Est. Sebastián Calderón y Est. José Jara
REV: Arq. Pablo Esteban Ochoa

CONTIENE:
AMPLIACIÓN PLANTA BAJA (COMERCIOS - A)

Cuenca 09/06/2026

ARQ - 3/9

REFERENCIA:



PLANTA BAJA - COMERCIOS (B)
1:200

Mercado del Obrero - Av. de los Migrantes

PROYECTO FINAL DE GRADUACIÓN

ESCALA: 1:200

REVISIONES



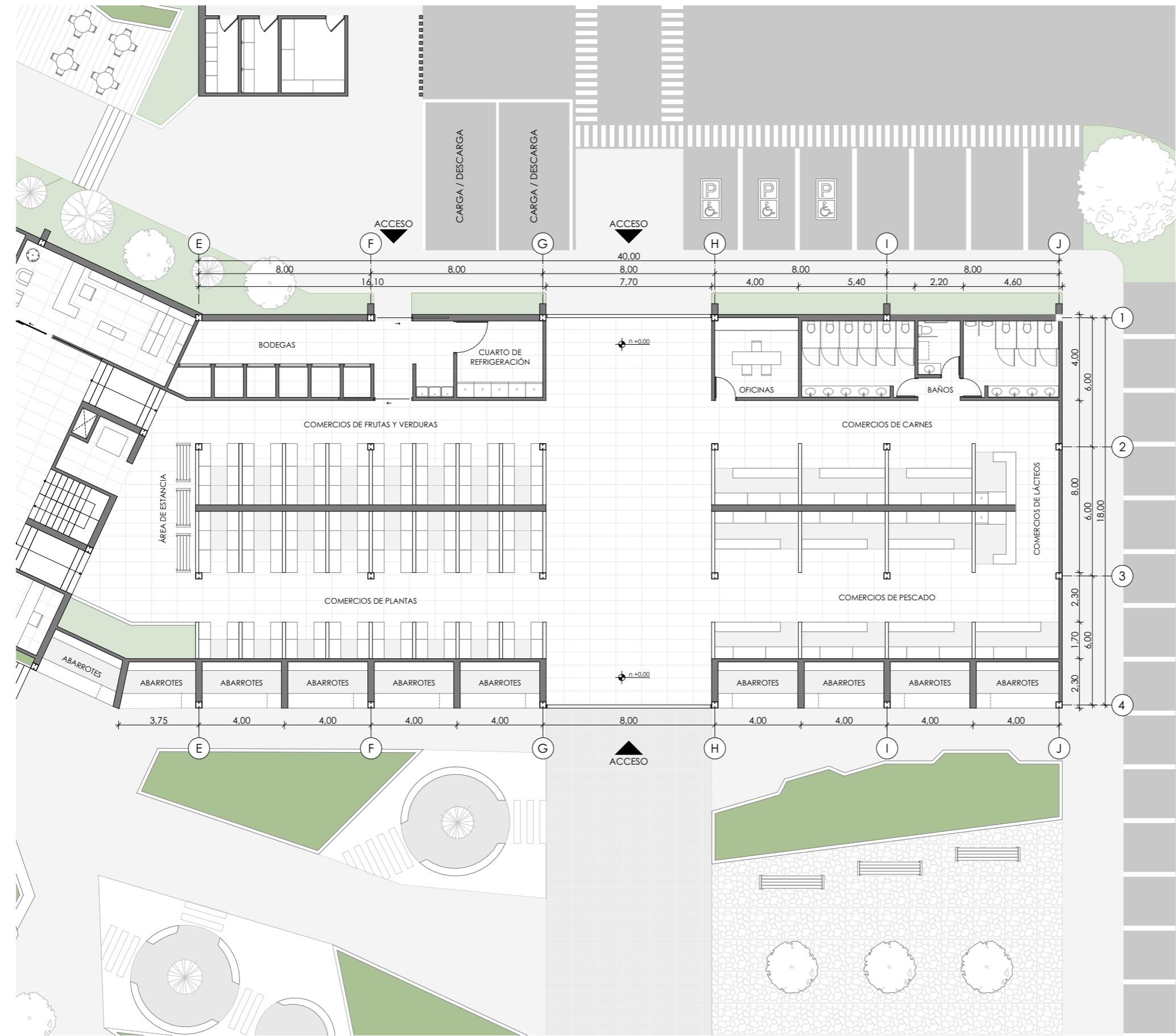
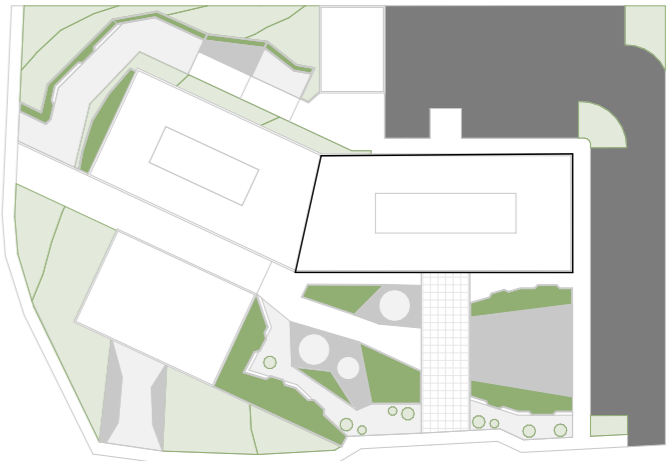
DIS: Est. Sebastián Calderón y Est. José Jara
DIB: Est. Sebastián Calderón y Est. José Jara
REV: Arq. Pablo Esteban Ochoa

CONTIENE:
AMPLIACIÓN PLANTA BAJA (COMERCIOS - B)

Cuenca 09/06/2026

ARQ - 4/9

REFERENCIA:



PLANTA BAJA - MERCADO
1:200

Mercado del Obrero - Av. de los Migrantes

PROYECTO FINAL DE GRADUACIÓN

ESCALA: 1:200

REVISIONES



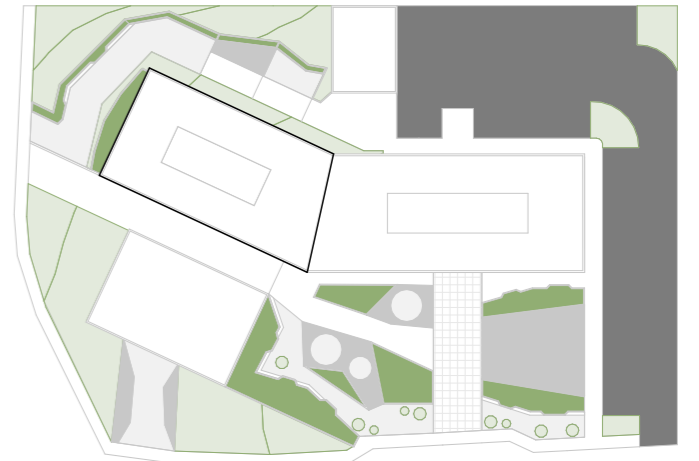
DIS: Est. Sebastián Calderón y Est. José Jara
DIB: Est. Sebastián Calderón y Est. José Jara
REV: Arq. Pablo Esteban Ochoa

CONTIENE:
AMPLIACIÓN PLANTA BAJA (MERCADO)

Cuenca 09/06/2026

ARQ - 5/9

REFERENCIA:



PRIMERA PLANTA ALTA - PATIO DE COMIDA
1:200

Mercado del Obrero - Av. de los Migrantes

PROYECTO FINAL DE GRADUACIÓN

ESCALA: 1:200

REVISIONES



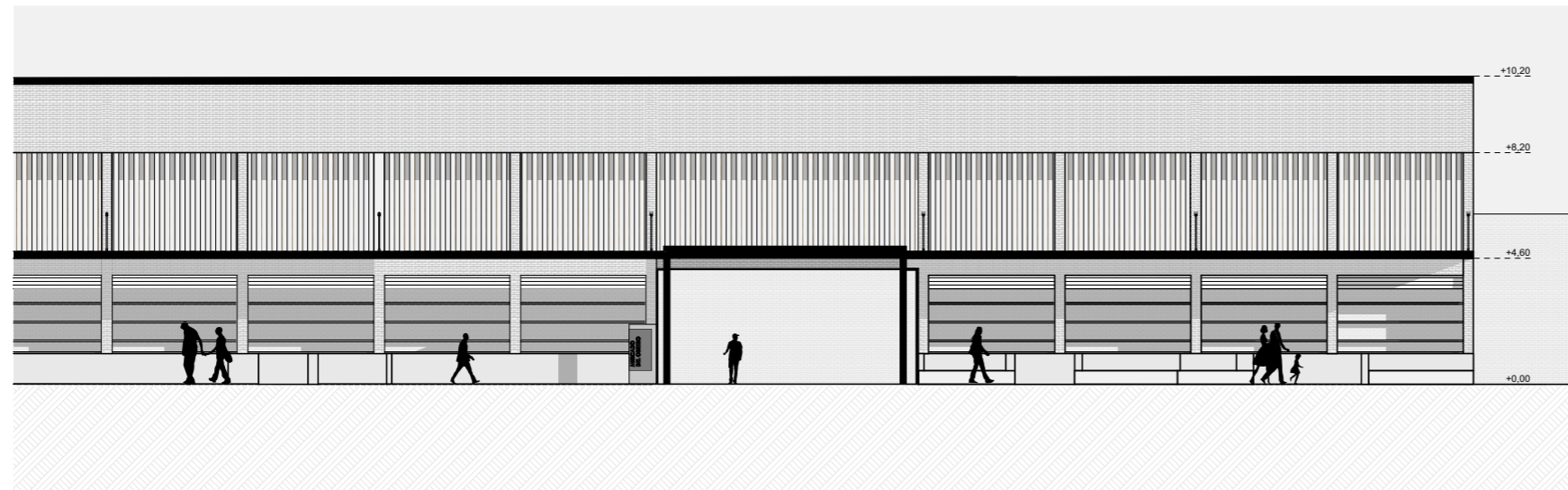
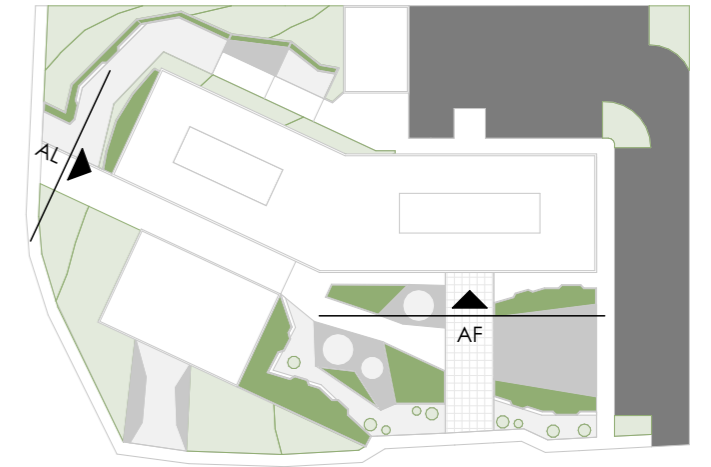
DIS: Est. Sebastián Calderón y Est. José Jara
DIB: Est. Sebastián Calderón y Est. José Jara
REV: Arq. Pablo Esteban Ochoa

CONTIENE:
AMPLIACIÓN PRIMERA PLANTA ALTA (PATIO DE COMIDA)

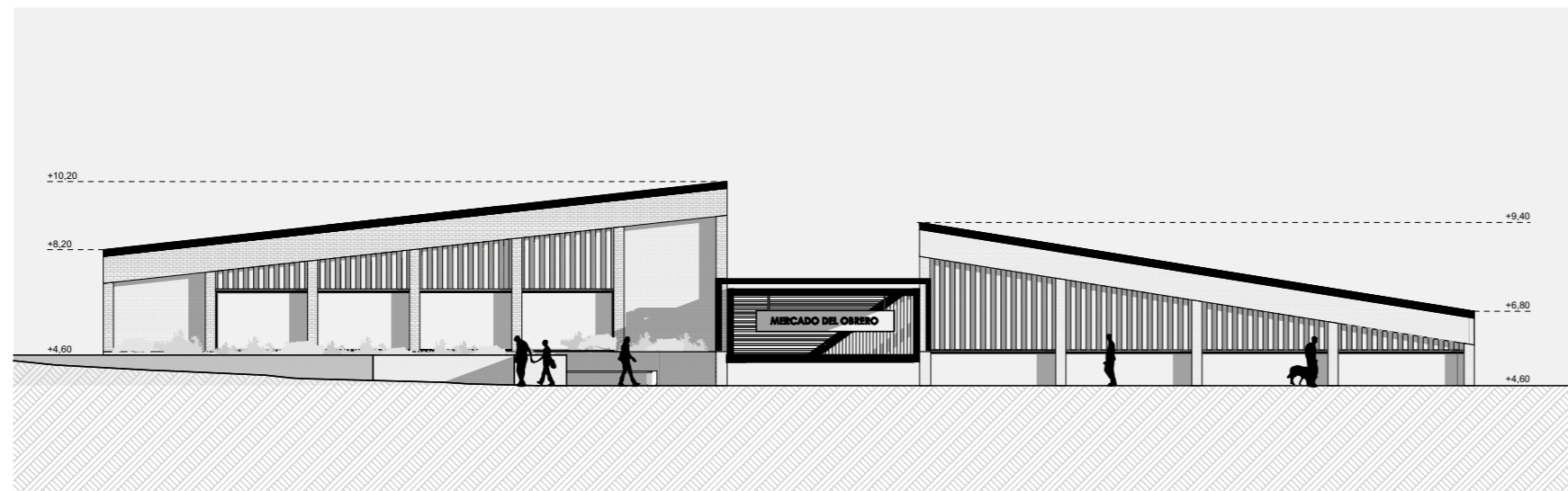
Cuenca 09/06/2026

ARQ - 6/9

REFERENCIA:



ALZADO FRONTAL - MERCADO
1:200



ALZADO LATERAL - COMERCIOS
1:200

Mercado del Obrero - Av. de los Migrantes

PROYECTO FINAL DE GRADUACIÓN

ESCALA: 1:200

REVISIONES



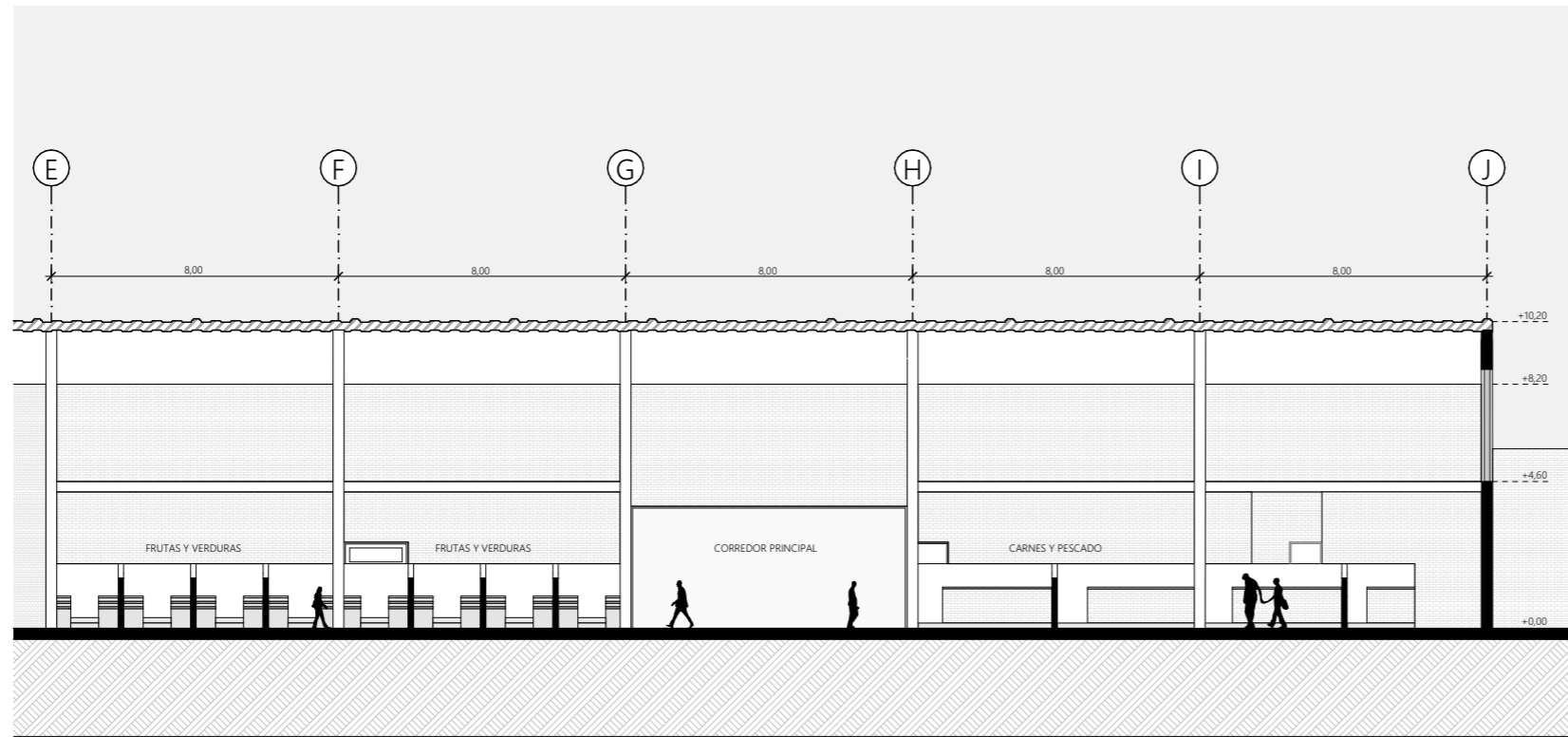
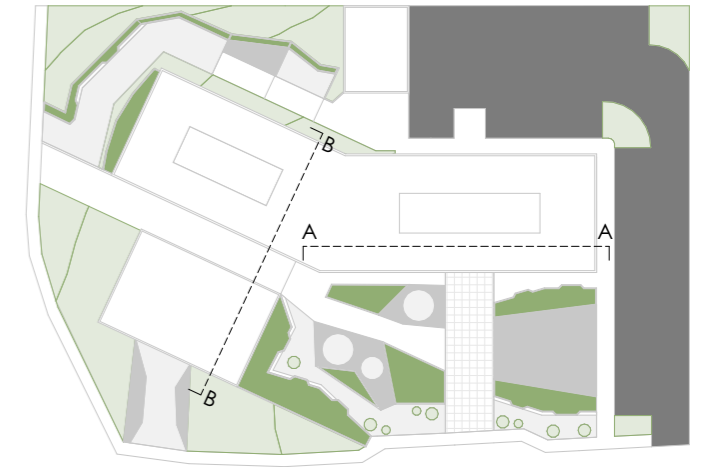
DIS: Est. Sebastián Calderón y Est. José Jara
DIB: Est. Sebastián Calderón y Est. José Jara
REV: Arq. Pablo Esteban Ochoa

CONTIENE:
ALZADO FRONTAL, ALZADO LATERAL

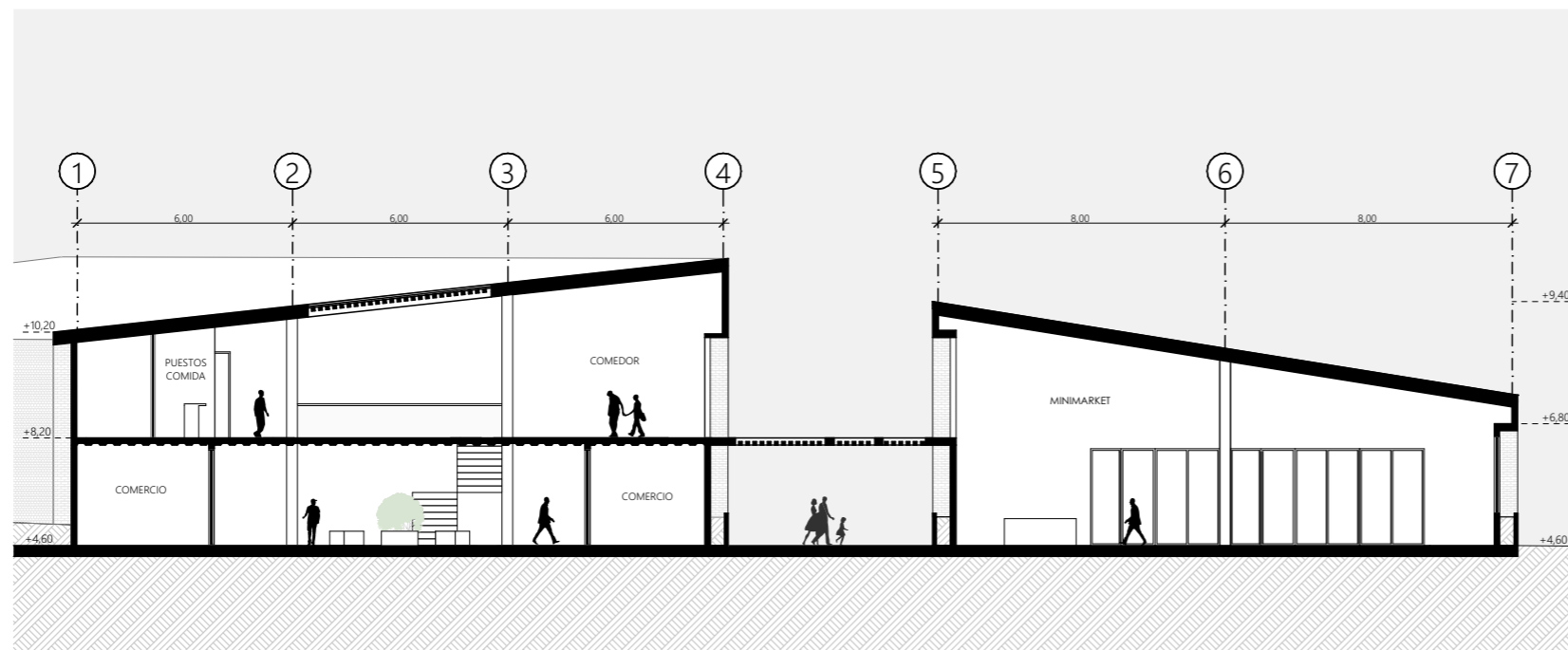
Cuenca 09/06/2026

ARQ - 7/9

REFERENCIA:



SECCIÓN LONGITUDINAL A - A'
1:200



SECCIÓN TRANSVERSAL B - B'
1:200

Mercado del Obrero - Av. de los Migrantes

PROYECTO FINAL DE GRADUACIÓN

ESCALA: 1:200

REVISIONES



DIS: Est. Sebastián Calderón y Est. José Jara
DIB: Est. Sebastián Calderón y Est. José Jara
REV: Arq. Pablo Esteban Ochoa

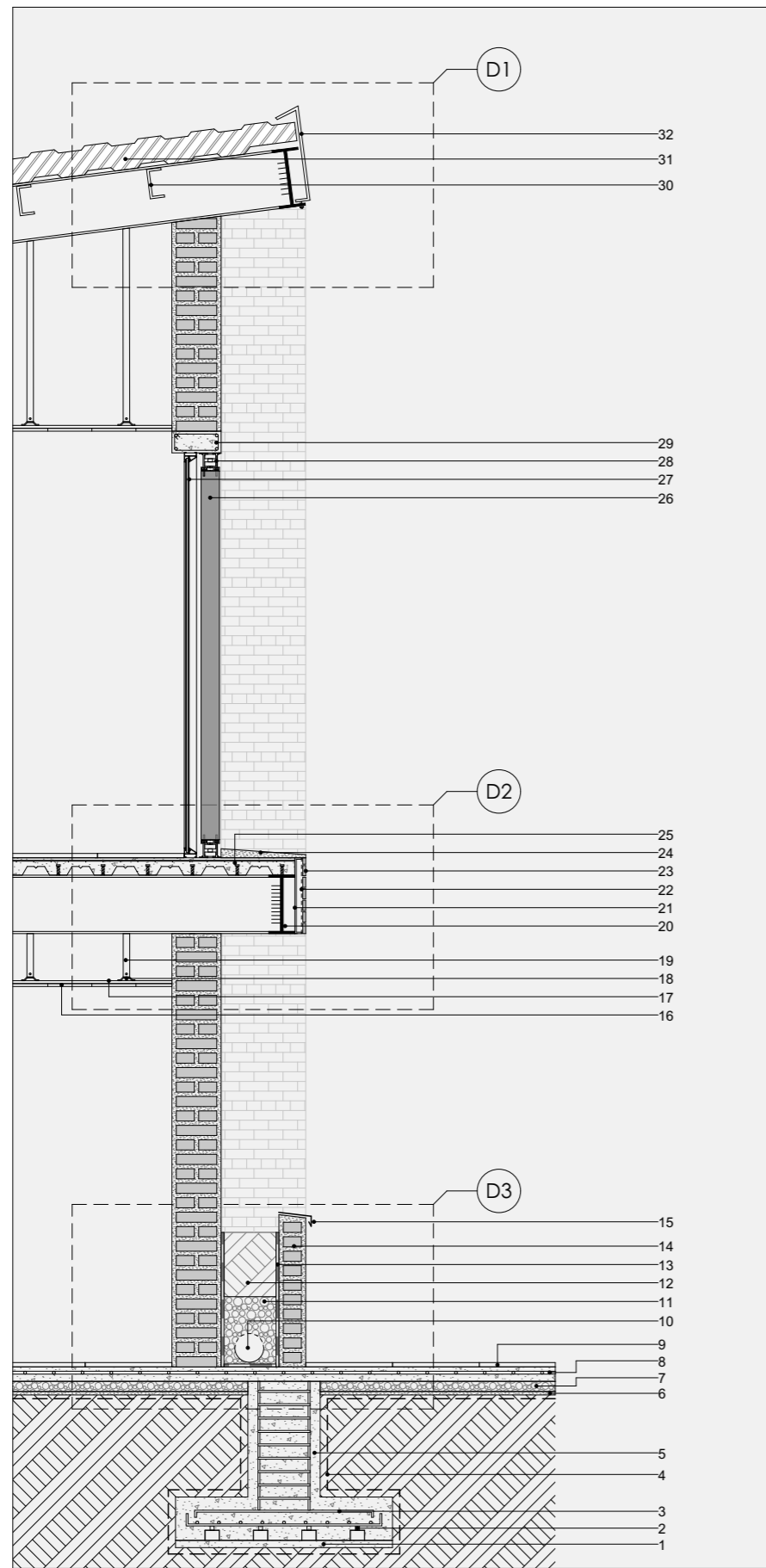
CONTIENE:
SECCIÓN LONGITUDINAL, SECCIÓN TRANSVERSAL

Cuenca 09/06/2026

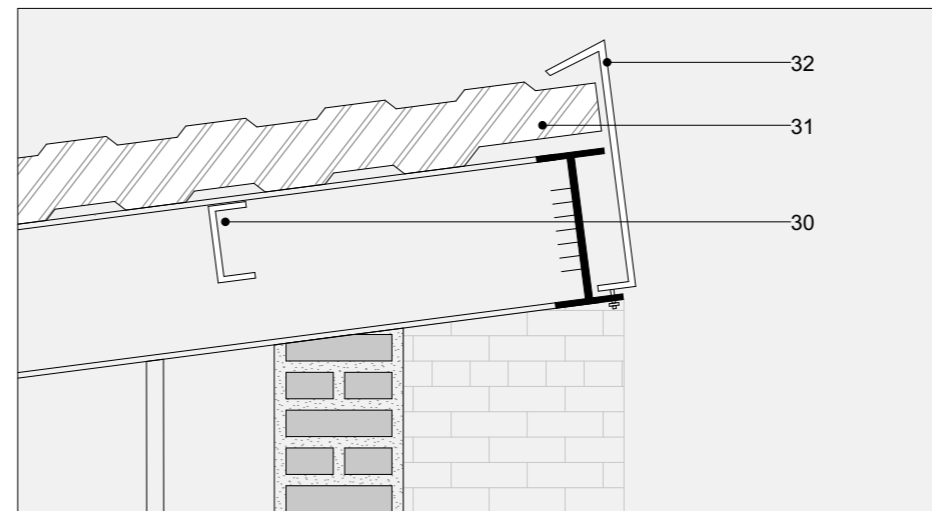
ARQ - 8/9

ESPECIFICACIONES TÉCNICAS:

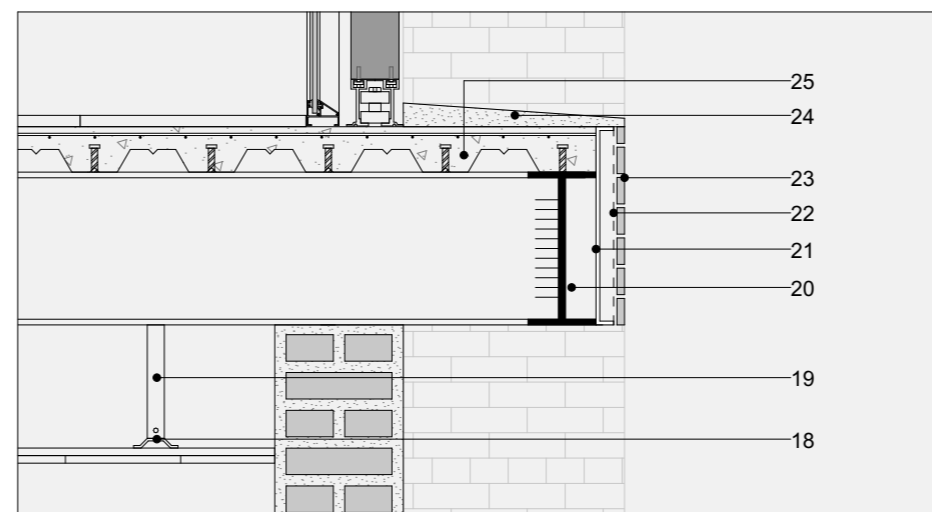
- 1) Capa de H°S de limpieza (e = 5cm)
- 2) Galletas de H°S (e = 7cm)
- 3) Parrilla de varillas de acero (Ø = 12mm)
- 4) Lámina impermeabilizante (Brea asfáltica)
- 5) Zapata aislada de H°A (f'c = 240 kg/cm²)
- 6) Capa de arena (e = 5cm)
- 7) Capa de material de mejoramiento (e = 7cm)
- 8) Malla electrosoldada R-84
- 9) Pavimento exterior (Piso cerámico antideslizante)
- 10) Tubería de PVC perforada (Ø = 10cm)
- 11) Material drenante (Grava)
- 12) Capa de tierra vegetal
- 13) Geomebrana antiraíz (e = 3mm)
- 14) Mampostería de ladrillo (7 x 14 x 29 cm)
- 15) Goterón de aluminio galvanizado
- 16) Cielo raso de WPC con acabado maderado
- 17) Canal de suspensión horizontal (40 x 70 x 36mm)
- 18) Perfiles omega drywall (30 x 20 x 64mm)
- 19) Canal de suspensión vertical para cielo raso
- 20) Vigas principales de acero IPE 400 (Soldadas)
- 21) Perfiles "C" de cierre para fachada
- 22) Malla nervometal
- 23) Fachaleta con mortero 1:3
- 24) Mortero de pendiente (p = 2%)
- 25) Losa de placa colaborante (e = 10cm)
- 26) Lamas de PVC móviles con acabado maderado
- 27) Ventana fija de vidrio templado (e = 7mm)
- 28) Cremallera de aluminio con pernos expansivos
- 29) Dintel de H°A (f'c = 240 kg/cm²)
- 30) Correas de acero (100 x 50 x 15 x 3 mm)
- 31) Panel sánduche con aislamiento acústico (e = 10cm)
- 32) Perfil de cierre para cubierta (Hecha por canalero)



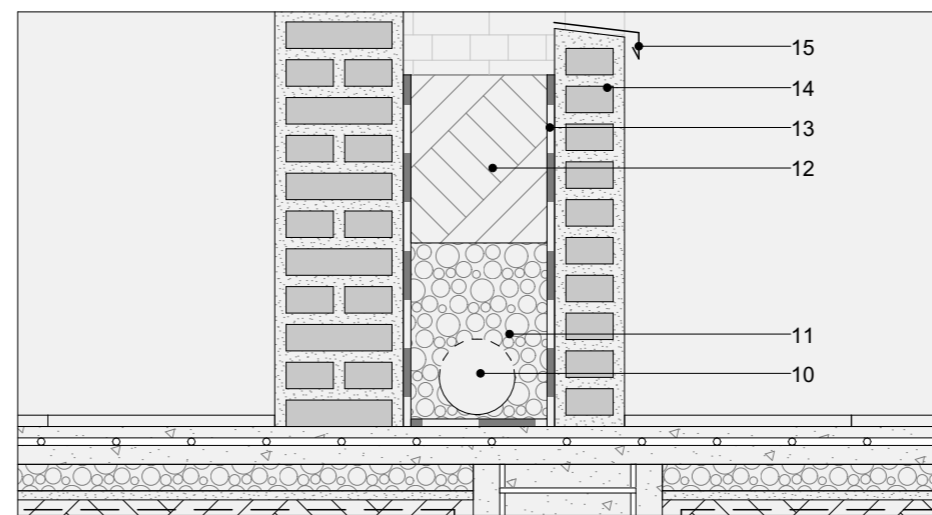
SECCIÓN CONSTRUCUTIVA
1:50



DETALLE 1
1:20



DETALLE 2
1:20



DETALLE 3
1:20

Mercado del Obrero - Av. de los Migrantes

PROYECTO FINAL DE GRADUACIÓN

ESCALA: 1:50 - 1:20

REVISIONES



DIS: Est. Sebastián Calderón y Est. José Jara
DIB: Est. Sebastián Calderón y Est. José Jara
REV: Arq. Pablo Esteban Ochoa

CONTIENE:
SECCIÓN CONSTRUCTIVA, DETALLES CONSTRUCTIVOS

Cuenca 09/06/2026

ARQ - 9/9