

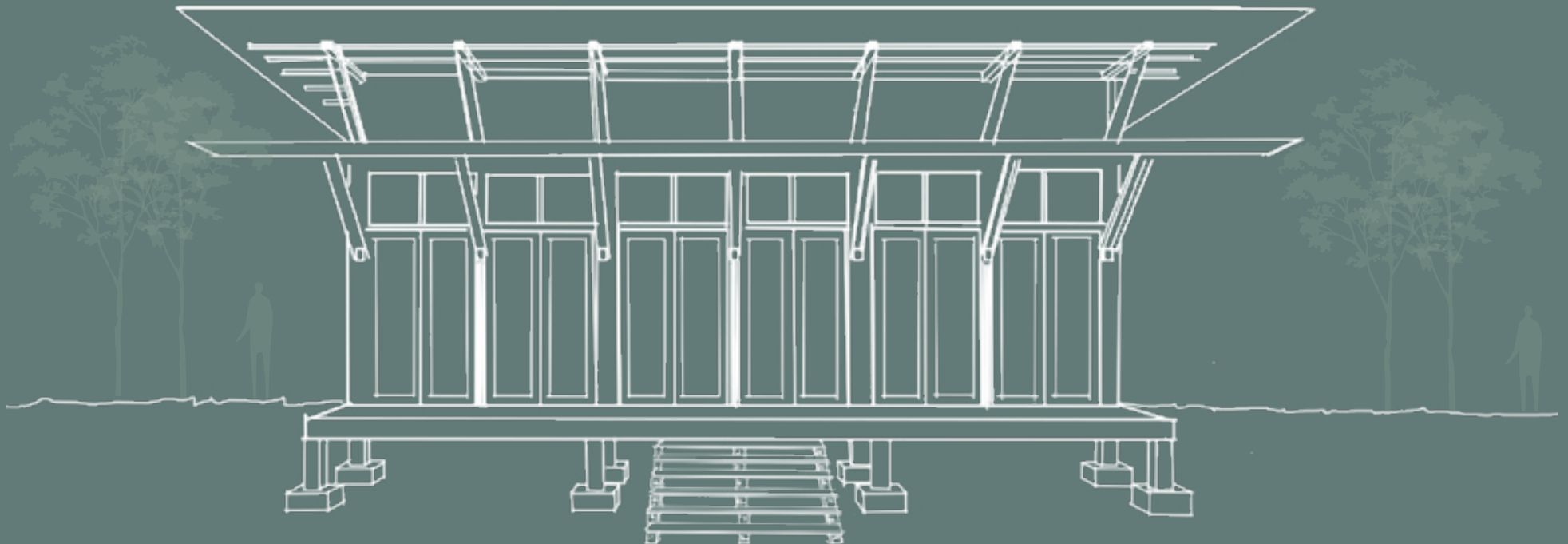
Manual de autoconstrucción asistida en madera, de una vivienda rural unifamiliar, en zonas cálido húmedas, en la Amazonía Ecuatoriana.

Autoras: Celia Georgina Barrera Sánchez
María Gabriela Jerves Robles

Director: Arq. Carlos Contreras Lojano
Arq. Ana Llerena Encalada

Cuenca - Ecuador

2026





"Reconocer la necesidad es la condición primordial para el diseño."

Charles Eames

DEDICATORIA

A mis padres, Norma y Jorge, por todo el amor y apoyo incondicional que me dan, ustedes son mi ejemplo de esfuerzo, perseverancia y superación.

A mis hermanas Abi y Dome que siempre confiaron en mí a pesar de la distancia.

A Fernando por su apoyo constante, por impulsarme a confiar en mí misma.

A cada una de las personas que formaron parte de este proceso, gracias por ser mi fuerza y mi inspiración para no rendirme.

- *Celia Georgina Barrera*

A mi mamá, Irma, gracias por ser mi mayor apoyo y no soltar mi mano; este logro es tuyo.

A mi hermana Pao, mi ñaña So, mi Mami Carmela, por siempre estar y confiar en mí.

A mis bebés, Mateo, Daniela, Andrés, y Matías, sin duda su dulce mirada me abrazó más de una vez en medio del caos.

A Gabriel Nicolás, por tu presencia y cariño, siempre paciente.

A mi abuelito Pepe, por su apoyo y confianza.

- *María Gabriela Jerves*

AGRADECIMIENTOS

A Carlos Contreras y Anita Llerena, por su guía y apoyo constante a lo largo del desarrollo de este proyecto.

Al GAD Parroquial de Patuca, por la apertura y recibimiento para desarrollar este proyecto.

-*Celia y Gabriela*

A Gaby, por tu amistad y momentos inolvidables compartidos, gracias por siempre escucharme y apoyarme.

A Naty, que siempre nos ayudamos de manera incondicional en este viaje solas.

A mis amigos de la u, por las largas reuniones que ahora cosechan frutos.

A todos los profesores que formaron en mí un conocimiento para mi carrera laboral.

- *Celia Georgina Barrera*

A Cely, por tu amistad y paciencia, por las noches largas y conversaciones profundas.

A Mateo, por las tantas veces que hizo más ligero este camino.

A mis amigos de la u, por cada amanecida, que sin duda ha valido la pena.

A todos los profesores que formaron parte del proceso de aprendizaje dentro de estos años.

- *María Gabriela Jerves*

RESUMEN

La Amazonía Ecuatoriana presenta el mayor déficit habitacional del país: gran parte de su población rural vive en viviendas precarias, con materiales deficientes y sin condiciones adecuadas de habitabilidad.

Muchas casas se construyen sin planificación técnica, sin cimentación apropiada y con recursos de baja calidad, lo que las vuelve vulnerables al deterioro y a los riesgos climáticos. La autoconstrucción, realizada por los propios habitantes debido a limitaciones económicas, reproduce técnicas empíricas y sistemas constructivos poco eficientes.

Este estudio busca comprender las técnicas tradicionales y materiales usados en zonas húmedas, para proponer estrategias y un manual técnico que orienten hacia una autoconstrucción asistida, adecuada al entorno.

Palabras clave: c

ABSTRACT

The Ecuadorian Amazon has the largest housing deficit in the country: a large part of its rural population lives in precarious housing, with poor materials and without adequate living conditions.

Many houses are built without technical planning, without appropriate foundations and with low quality resources, which makes them vulnerable to deterioration and climate risks. Self-construction, carried out by the inhabitants themselves due to economic limitations, reproduces empirical techniques and inefficient construction systems.

This study seeks to understand the traditional techniques and materials used in humid areas, to propose strategies and a technical manual that guide towards assisted self-construction, appropriate to the environment.

Keywords: Construction systems, traditional techniques, rural construction, progressive housing, climate adaptation.